



Informe Motos Diciembre Colombia, 2020

Fuente: RUNT, Datos procesados por ANDEMOS



www.andemos.org



[@Andemos_Col](https://twitter.com/Andemos_Col)



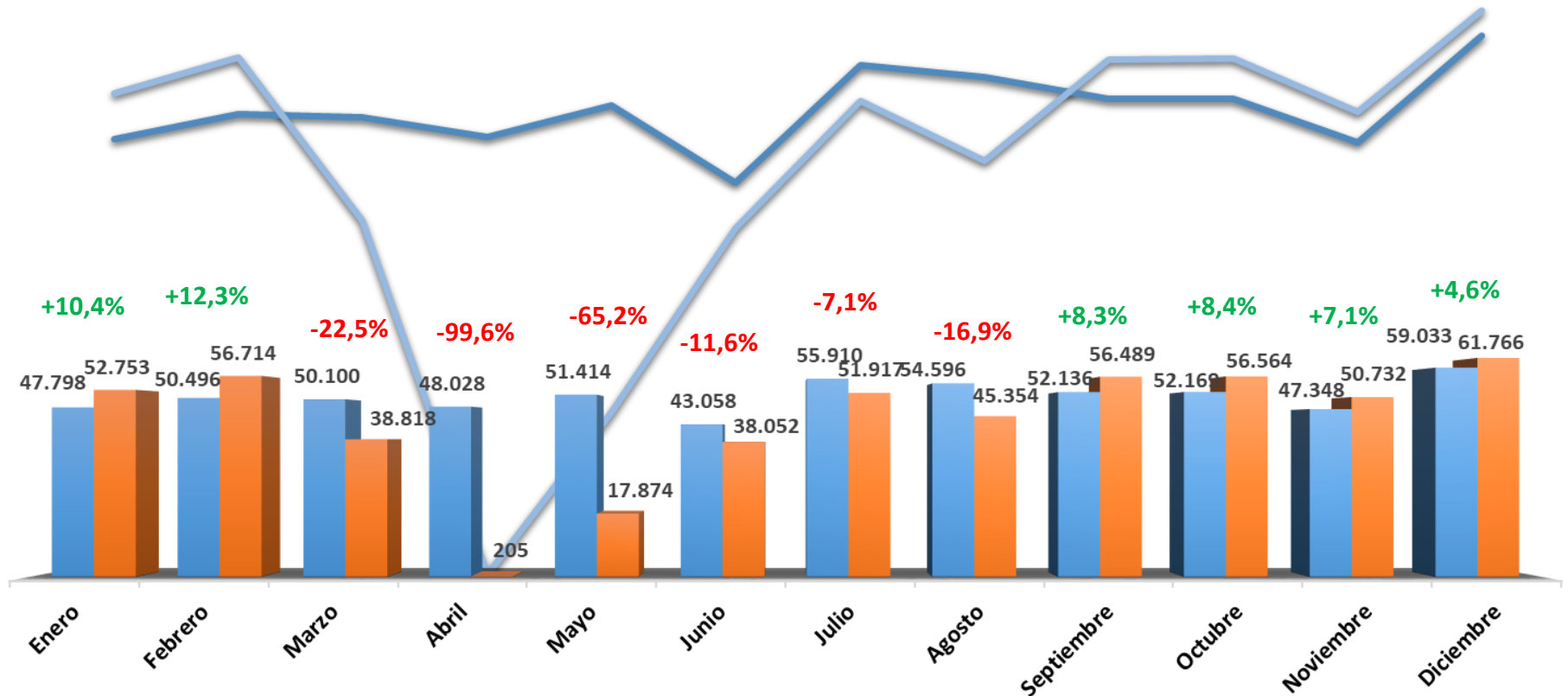
www.facebook.com/ANDEMOS



[Andemos_Colombia](https://www.instagram.com/Andemos_Colombia)

Evolución Mensual

■ 2019 ■ 2020



Top 30 Marcas

	MES			ACUMULADO			MARKET SHARE		
	2019-12	2020-12	Variacion Porcentual	2019	2020	Variacion Porcentual	2019	2020	Var. Puntos
YAMAHA	11.963	11.272	-5,8%	113.780	105.464	-7,3%	18,6%	20,0%	1,4
BAJAJ	13.457	8.658	-35,7%	141.740	102.022	-28,0%	23,2%	19,4%	-3,8
HONDA	9.716	10.462	7,7%	104.011	82.305	-20,9%	17,0%	15,6%	-1,4
AKT	7.451	8.124	9,0%	84.743	67.646	-20,2%	13,8%	12,8%	-1,0
SUZUKI	5.426	6.941	27,9%	50.917	55.767	9,5%	8,3%	10,6%	2,3
VICTORY	2.028	7.628	276,1%	23.664	45.088	90,5%	3,9%	8,6%	4,7
HERO	2.327	2.877	23,6%	24.697	21.381	-13,4%	4,0%	4,1%	0,0
TVS	2.622	1.309	-50,1%	24.550	16.505	-32,8%	4,0%	3,1%	-0,9
KYMCO	1.926	953	-50,5%	22.959	11.599	-49,5%	3,8%	2,2%	-1,6
KTM	537	988	84,0%	4.636	4.705	1,5%	0,8%	0,9%	0,1
STARKER	165	200	21,2%	2.045	1.723	-15,7%	0,3%	0,3%	0,0
COMBAT	0	525	100,0%	0	1.589	100,0%	0,0%	0,3%	0,3
SYM	234	156	-33,3%	2.228	1.415	-36,5%	0,4%	0,3%	-0,1
KAWASAKI	241	119	-50,6%	2.453	1.408	-42,6%	0,4%	0,3%	-0,1
ROYAL ENFIELD	155	137	-11,6%	1.333	1.327	-0,5%	0,2%	0,3%	0,0
BMW	126	103	-18,3%	1.646	1.221	-25,8%	0,3%	0,2%	0,0
KEEWAY	178	128	-28,1%	1.520	1.099	-27,7%	0,2%	0,2%	0,0
PIAGGIO	66	94	42,4%	256	678	164,8%	0,0%	0,1%	0,1
AYCO	59	62	5,1%	670	652	-2,7%	0,1%	0,1%	0,0
BENELLI	19	476	2405,3%	236	586	148,3%	0,0%	0,1%	0,1
CERONTE	0	105	100,0%	0	382	100,0%	0,0%	0,1%	0,1
SIGMA	69	34	-50,7%	1.448	354	-75,6%	0,2%	0,1%	-0,2
VAISAND	16	72	350,0%	188	299	59,0%	0,0%	0,1%	0,0
HUSQVARNA	5	126	2420,0%	73	268	267,1%	0,0%	0,1%	0,0
DUCATI	31	24	-22,6%	256	232	-9,4%	0,0%	0,0%	0,0
NIU	24	10	-58,3%	78	208	166,7%	0,0%	0,0%	0,0
NATSUKI	12	16	33,3%	132	201	52,3%	0,0%	0,0%	0,0
MACBOR	38	23	-39,5%	347	198	-42,9%	0,1%	0,0%	0,0
CFMOTO	7	24	242,9%	168	186	10,7%	0,0%	0,0%	0,0
BRP/CAN AM	15	25	66,7%	117	110	-6,0%	0,0%	0,0%	0,0
OTRAS	120	95	-20,8%	115	619	438,3%	0,1%	0,1%	0,0
Total General	59.033	61.766	4,6%	612.086	527.237	-13,9%	100%	100%	



Top 20 Líneas Acumulado

TOP	MARCA	LINEA	2019	2020	Variacion	Market Share
1	BAJAJ	BOXER CT 100 AHO	48.083	19.498	-59,4%	3,7%
2	AKT	AK125 NKDR	26.979	18.160	-32,7%	3,4%
3	HONDA	CB125F	26.873	16.759	-37,6%	3,2%
4	YAMAHA	XTZ125	18.541	16.048	-13,4%	3,0%
5	YAMAHA	GPD150-A (NMAX)	13.700	16.026	17,0%	3,0%
6	YAMAHA	FZN150D-6 (FZ-S)	15.675	14.953	-4,6%	2,8%
7	HONDA	XR150L	17.007	14.812	-12,9%	2,8%
8	VICTORY	ONE	15.687	10.521	-32,9%	2,0%
9	HONDA	CB 110	7.433	10.399	39,9%	2,0%
10	YAMAHA	T115FI (T115FL-5)	10.604	10.337	-2,5%	2,0%
11	YAMAHA	YW125XFI	15.179	9.822	-35,3%	1,9%
12	SUZUKI	GN 125	7.699	9.636	25,2%	1,8%
13	BAJAJ	DISCOVER 125 ST-R BS	13.872	8.790	-36,6%	1,7%
14	BAJAJ	PULSAR NS 200 BSIV	11.551	8.361	-27,6%	1,6%
15	BAJAJ	PULSAR NS 160 TD	8.798	7.916	-10,0%	1,5%
16	HONDA	ECO DELUXE CW	7.001	7.879	12,5%	1,5%
17	AKT	AK125CR4 EIII	-	7.748	100,0%	1,5%
18	BAJAJ	BOXER S	4.112	7.635	85,7%	1,4%
19	YAMAHA	XTZ150-2 (XTZ150)	1.531	7.442	386,1%	1,4%
20	VICTORY	MRX125	-	6.885	100,0%	1,3%
Total general			612.086	527.237	-13,9%	



Segmentos por cilindraje

Segmentos por cilindraje

	MES			ACUMULADO			MARKET SHARE		
	2019-12	2020-12	Variacion Porcentual	2019	2020	Variacion Porcentual	2019	2020	Var. Puntos
0 - 250	56.999	59.748	4,8%	598.832	513.479	-14,3%	97,8%	97,4%	-0,4
250 - 500	1.397	1.531	9,6%	8.458	9.588	13,4%	1,4%	1,8%	0,4
500 - 800	469	231	-50,7%	2.641	2.158	-18,3%	0,4%	0,4%	0,0
> 800	168	256	52,4%	2.155	2.012	-6,6%	0,4%	0,4%	0,0
Total General	59.033	61.766	4,6%	612.086	527.237	-13,9%	100%	100%	



Segmento 0 – 250 cc

	MES			ACUMULADO		MARKET SHARE			
	2019-12	2020-12	Variacion Porcentual	2019	2020	Variacion Porcentual	2019	2020	Var. Puntos
YAMAHA	11.811	11.128	-5,8%	112.041	103.832	-7,3%	18,7%	20,2%	1,5
BAJAJ	12.839	8.460	-34,1%	139.576	98.823	-29,2%	23,3%	19,2%	-4,1
HONDA	9.344	9.694	3,7%	101.655	80.093	-21,2%	17,0%	15,6%	-1,4
AKT	7.451	8.121	9,0%	84.738	67.640	-20,2%	14,2%	13,2%	-1,0
SUZUKI	5.063	6.822	34,7%	49.471	54.297	9,8%	8,3%	10,6%	2,3
VICTORY	2.028	7.628	276,1%	23.664	45.088	90,5%	4,0%	8,8%	4,8
HERO	2.327	2.877	23,6%	24.697	21.381	-13,4%	4,1%	4,2%	0,0
TVS	2.621	1.306	-50,2%	24.479	16.484	-32,7%	4,1%	3,2%	-0,9
KYMCO	1.916	945	-50,7%	22.825	11.466	-49,8%	3,8%	2,2%	-1,6
KTM	504	761	51,0%	4.248	4.112	-3,2%	0,7%	0,8%	0,1
STARKER	165	200	21,2%	2.045	1.723	-15,7%	0,3%	0,3%	0,0
COMBAT	0	525	100,0%	0	1.589	100,0%	0,0%	0,3%	0,3
SYM	226	154	-31,9%	2.175	1.398	-35,7%	0,4%	0,3%	-0,1
KEEWAY	178	128	-28,1%	1.520	1.099	-27,7%	0,3%	0,2%	0,0
KAWASAKI	162	38	-76,5%	1.712	755	-55,9%	0,3%	0,1%	-0,1
BENELLI	7	460	6471,4%	159	547	244,0%	0,0%	0,1%	0,1
AYCO	50	41	-18,0%	573	501	-12,6%	0,1%	0,1%	0,0
PIAGGIO	65	66	1,5%	147	481	227,2%	0,0%	0,1%	0,1
CERONTE	0	105	100,0%	0	382	100,0%	0,0%	0,1%	0,1
SIGMA	69	34	-50,7%	1.448	354	-75,6%	0,2%	0,1%	-0,2
NIU	24	10	-58,3%	78	208	166,7%	0,0%	0,0%	0,0
NATSUKI	12	16	33,3%	132	201	52,3%	0,0%	0,0%	0,0
MACBOR	38	23	-39,5%	347	198	-42,9%	0,1%	0,0%	0,0
CFMOTO	3	21	600,0%	120	157	30,8%	0,0%	0,0%	0,0
HUSQVARNA	0	101	100,0%	0	122	100,0%	0,0%	0,0%	0,0
HAOJUE	20	11	-45,0%	119	69	-42,0%	0,0%	0,0%	0,0
AIMA	9	10	11,1%	56	64	14,3%	0,0%	0,0%	0,0
VAISAND	1	11	1000,0%	33	53	60,6%	0,0%	0,0%	0,0
UM	2	4	100,0%	35	31	-11,4%	0,0%	0,0%	0,0
BADER	5	3	-40,0%	8	29	262,5%	0,0%	0,0%	0,0
OTRAS	59	45	-23,7%	731	302	-58,7%	0,0%	0,1%	0,0
Total General	56.999	59.748	4,8%	598.832	513.479	-14,3%	100%	100%	



Segmento 250 – 500 cc

	MES			ACUMULADO			MARKET SHARE		
	2019-12	2020-12	Variacion Porcentual	2019	2020	Variacion Porcentual	2019	2020	Var. Puntos
BAJAJ	618	198	-68,0%	2.164	3.199	47,8%	25,6%	33,4%	7,8
HONDA	329	715	117,3%	2.078	2.018	-2,9%	24,6%	21,0%	-3,5
ROYAL ENFIELD	137	109	-20,4%	1.117	1.139	2,0%	13,2%	11,9%	-1,3
YAMAHA	107	41	-61,7%	849	964	13,5%	10,0%	10,1%	0,0
KAWASAKI	74	66	-10,8%	627	510	-18,7%	7,4%	5,3%	-2,1
BMW	51	27	-47,1%	605	444	-26,6%	7,2%	4,6%	-2,5
KTM	15	207	1280,0%	184	396	115,2%	2,2%	4,1%	2,0
VAISAND	15	61	306,7%	155	246	58,7%	1,8%	2,6%	0,7
PIAGGIO	1	28	2700,0%	109	197	80,7%	1,3%	2,1%	0,8
AYCO	9	21	133,3%	97	151	55,7%	1,1%	1,6%	0,4
KYMCO	10	8	-20,0%	134	133	-0,7%	1,6%	1,4%	-0,2
HUSQVARNA	4	22	450,0%	41	79	92,7%	0,5%	0,8%	0,3
BENELLI	10	16	60,0%	75	37	-50,7%	0,9%	0,4%	-0,5
TVS	1	3	200,0%	71	21	-70,4%	0,8%	0,2%	-0,6
CFMOTO	3	3	0,0%	38	20	-47,4%	0,4%	0,2%	-0,2
SYM	8	2	-75,0%	52	17	-67,3%	0,6%	0,2%	-0,4
AKT	0	3	100,0%	5	5	0,0%	0,1%	0,1%	0,0
YGM	1	0	-100,0%	18	3	-83,3%	0,2%	0,0%	-0,2
DUCATI	0	0	0,0%	11	2	-81,8%	0,1%	0,0%	-0,1
VESPA	0	0	0,0%	5	2	-60,0%	0,1%	0,0%	0,0
BETA	3	0	-100,0%	4	2	-50,0%	0,0%	0,0%	0,0
BRP/CAN AM	1	1	0,0%	2	1	-50,0%	0,0%	0,0%	0,0
DONGBEN	0	0	0,0%	2	1	-50,0%	0,0%	0,0%	0,0
SHINERAY	0	0	0,0%	0	1	100,0%	0,0%	0,0%	0,0
Total General	1.397	1.531	9,6%	8.458	9.588	13,4%	100%	100%	



Segmento 500 – 800 cc

	MES		Variacion Porcentual	ACUMULADO		Variacion Porcentual	MARKET SHARE		
	2019-12	2020-12		2019	2020		2019	2020	Var. Puntos
SUZUKI	360	115	-68,1%	1.414	1.450	2,5%	53,5%	67,2%	13,7
ROYAL ENFIELD	18	28	55,6%	216	188	-13,0%	8,2%	8,7%	0,5
KTM	15	16	6,7%	166	139	-16,3%	6,3%	6,4%	0,2
HONDA	31	42	35,5%	171	111	-35,1%	6,5%	5,1%	-1,3
YAMAHA	19	9	-52,6%	425	84	-80,2%	16,1%	3,9%	-12,2
KAWASAKI	4	11	175,0%	73	69	-5,5%	2,8%	3,2%	0,4
HUSQVARNA	1	3	200,0%	32	67	109,4%	1,2%	3,1%	1,9
BRP/CAN AM	5	4	-20,0%	25	19	-24,0%	0,9%	0,9%	-0,1
BMW	12	1	-91,7%	98	16	-83,7%	3,7%	0,7%	-3,0
CFMOTO	1	0	-100,0%	10	9	-10,0%	0,4%	0,4%	0,0
BENELLI	2	0	-100,0%	2	2	0,0%	0,1%	0,1%	0,0
MV AGUSTA	1	1	0,0%	4	2	-50,0%	0,2%	0,1%	-0,1
AKT	0	0	0,0%	0	1	100,0%	0,0%	0,0%	0,0
MOTO GUZZI	0	1	100,0%	1	1	0,0%	0,0%	0,0%	0,0
Total General	469	231	-50,7%	2.641	2.158	-18,3%	100%	100%	

Segmento > 800 cc

	MES			ACUMULADO			MARKET SHARE		
	2019-12	2020-12	Variacion Porcentual	2019	2020	Variacion Porcentual	2019	2020	Var. Puntos
BMW	63	75	19,0%	943	761	-19,3%	43,8%	37,8%	-5,9
YAMAHA	26	94	261,5%	465	584	25,6%	21,6%	29,0%	7,4
DUCATI	31	24	-22,6%	245	229	-6,5%	11,4%	11,4%	0,0
BRP/CAN AM	9	20	122,2%	90	90	0,0%	4,2%	4,5%	0,3
HARLEY DAVIDSON	16	15	-6,3%	136	83	-39,0%	6,3%	4,1%	-2,2
HONDA	12	11	-8,3%	107	83	-22,4%	5,0%	4,1%	-0,8
KAWASAKI	1	4	300,0%	41	74	80,5%	1,9%	3,7%	1,8
KTM	3	4	33,3%	38	58	52,6%	1,8%	2,9%	1,1
SUZUKI	3	4	33,3%	18	20	11,1%	0,8%	1,0%	0,2
DONGBEN	1	2	100,0%	45	16	-64,4%	2,1%	0,8%	-1,3
HARLEY-DAVIDSON	0	0	0,0%	0	6	100,0%	0,0%	0,3%	0,3
CAN AM	1	0	-100,0%	1	2	100,0%	0,0%	0,1%	0,1
MOTO GUZZI	0	2	100,0%	0	2	100,0%	0,0%	0,1%	0,1
POLARIS	2	0	-100,0%	12	2	-83,3%	0,6%	0,1%	-0,5
TRIUMPH	0	0	0,0%	1	1	0,0%	0,0%	0,0%	0,0
APRILIA	0	1	100,0%	0	1	100,0%	0,0%	0,0%	0,0
Total General	168	256	52,4%	2.155	2.012	-6,6%	100%	100%	



	MES			ACUMULADO			MARKET SHARE		
	2019-12	2020-12	Variacion Porcentual	2019	2020	Variacion Porcentual	2019	2020	Var. Puntos
SOACHA	4.370	4.168	-4,6%	46.716	37.895	-18,9%	7,6%	7,2%	-0,4
SABANETA	3.675	3.594	-2,2%	34.654	31.619	-8,8%	5,7%	6,0%	0,3
FLORIDA	2.580	3.295	27,7%	28.538	27.064	-5,2%	4,7%	5,1%	0,5
LA ESTRELLA	1.361	2.275	67,2%	11.345	16.997	49,8%	1,9%	3,2%	1,4
GIRON	1.933	1.876	-2,9%	20.428	16.747	-18,0%	3,3%	3,2%	-0,2
ENVIGADO	2.027	1.637	-19,2%	21.003	16.598	-21,0%	3,4%	3,1%	-0,3
FUNZA	1.692	2.166	28,0%	16.511	16.160	-2,1%	2,7%	3,1%	0,4
MADRID	1.368	2.052	50,0%	11.007	11.966	8,7%	1,8%	2,3%	0,5
RIVERA	942	1.202	27,6%	10.135	11.710	15,5%	1,7%	2,2%	0,6
PALMIRA	1.123	781	-30,5%	13.359	9.248	-30,8%	2,2%	1,8%	-0,4
CERETE	1.095	1.043	-4,7%	11.298	8.661	-23,3%	1,8%	1,6%	-0,2
PRADERA	981	991	1,0%	10.380	8.638	-16,8%	1,7%	1,6%	-0,1
SAN JOSE DEL GUAVIARE	879	916	4,2%	6.694	7.513	12,2%	1,1%	1,4%	0,3
IBAGUE	741	822	10,9%	8.118	6.909	-14,9%	1,3%	1,3%	0,0
ACACIAS	719	616	-14,3%	7.645	6.704	-12,3%	1,2%	1,3%	0,0
LOS PATIOS	364	436	19,8%	8.034	6.667	-17,0%	1,3%	1,3%	0,0
DOSQUEBRADAS	654	810	23,9%	7.484	6.412	-14,3%	1,2%	1,2%	0,0
MANIZALES	593	715	20,6%	5.989	5.930	-1,0%	1,0%	1,1%	0,1
CIRCASIA	369	688	86,4%	4.893	5.831	19,2%	0,8%	1,1%	0,3
CLEMENCIA	672	594	-11,6%	10.256	5.797	-43,5%	1,7%	1,1%	-0,6
CHIA	899	519	-42,3%	9.820	5.790	-41,0%	1,6%	1,1%	-0,5
SAHAGUN	785	907	15,5%	7.721	5.783	-25,1%	1,3%	1,1%	-0,2
PLANETA RICA	712	551	-22,6%	6.572	5.509	-16,2%	1,1%	1,0%	0,0
GALAPA	521	767	47,2%	6.469	5.495	-15,1%	1,1%	1,0%	0,0
POPAYAN	709	512	-27,8%	5.542	5.289	-4,6%	0,9%	1,0%	0,1
NARINO	328	641	95,4%	2.848	5.168	81,5%	0,5%	1,0%	0,5
COROZAL	559	585	4,7%	6.127	5.120	-16,4%	1,0%	1,0%	0,0
FUNDACION	580	490	-15,5%	9.406	5.047	-46,3%	1,5%	1,0%	-0,6
YOPAL	497	596	19,9%	5.203	4.976	-4,4%	0,9%	0,9%	0,1
TULUA	577	511	-11,4%	5.763	4.807	-16,6%	0,9%	0,9%	0,0
OTRAS	24.728	25.010	1,1%	252.128	209.187	-17,0%	41,2%	39,7%	-1,5
Total General	59.033	61.766	4,6%	612.086	527.237	-13,9%	100%	100%	



	MES		Variacion Porcentual	ACUMULADO		Variacion Porcentual	MARKET SHARE		
	2019-12	2020-12		2019	2020		2019	2020	Var. Puntos
Antioquia	10.551	11.014	4,4%	103.909	98.820	-4,9%	17,0%	18,7%	1,8
Cundinamarca	9.568	10.511	9,9%	97.201	83.787	-13,8%	15,9%	15,9%	0,0
Valle del Cauca	6.881	7.216	4,9%	76.069	63.832	-16,1%	12,4%	12,1%	-0,3
Santander	3.186	3.345	5,0%	33.713	29.586	-12,2%	5,5%	5,6%	0,1
Cordoba	2.969	2.827	-4,8%	28.913	22.583	-21,9%	4,7%	4,3%	-0,4
Huila	1.955	2.614	33,7%	19.320	20.480	6,0%	3,2%	3,9%	0,7
Norte de Santander	1.609	1.946	20,9%	16.256	17.561	8,0%	2,7%	3,3%	0,7
Meta	1.970	1.601	-18,7%	19.902	15.739	-20,9%	3,3%	3,0%	-0,3
Cauca	1.626	1.722	5,9%	18.991	15.672	-17,5%	3,1%	3,0%	-0,1
Bolivar	1.664	1.691	1,6%	19.250	15.015	-22,0%	3,1%	2,8%	-0,3
Tolima	1.371	1.663	21,3%	15.214	14.522	-4,5%	2,5%	2,8%	0,3
Narino	1.691	1.911	13,0%	18.847	14.015	-25,6%	3,1%	2,7%	-0,4
Atlantico	1.411	1.339	-5,1%	17.715	11.654	-34,2%	2,9%	2,2%	-0,7
Risaralda	1.146	1.325	15,6%	12.084	11.485	-5,0%	2,0%	2,2%	0,2
Caqueta	1.364	1.485	8,9%	12.095	11.110	-8,1%	2,0%	2,1%	0,1
Caldas	1.171	1.288	10,0%	11.896	10.956	-7,9%	1,9%	2,1%	0,1
Magdalena	1.327	1.100	-17,1%	16.792	9.916	-40,9%	2,7%	1,9%	-0,9
Putumayo	1.312	1.175	-10,4%	11.662	9.452	-19,0%	1,9%	1,8%	-0,1
Guaviare	879	916	4,2%	6.694	7.513	12,2%	1,1%	1,4%	0,3
Cesar	1.135	862	-24,1%	11.190	7.481	-33,1%	1,8%	1,4%	-0,4
Quindio	674	736	9,2%	7.903	6.915	-12,5%	1,3%	1,3%	0,0
Casanare	720	849	17,9%	7.446	6.643	-10,8%	1,2%	1,3%	0,0
Boyaca	513	649	26,5%	5.706	5.508	-3,5%	0,9%	1,0%	0,1
Sucre	576	593	3,0%	6.283	5.215	-17,0%	1,0%	1,0%	0,0
Arauca	278	421	51,4%	3.009	3.379	12,3%	0,5%	0,6%	0,1
Choco	319	351	10,0%	2.757	2.473	-10,3%	0,5%	0,5%	0,0
Bogota D.C.	464	171	-63,1%	5.315	2.138	-59,8%	0,9%	0,4%	-0,5
La Guajira	224	162	-27,7%	2.226	1.505	-32,4%	0,4%	0,3%	-0,1
Amazonas	129	117	-9,3%	1.273	914	-28,2%	0,2%	0,2%	0,0
Archipiélago de San Andres, Pro	129	31	-76,0%	1.468	758	-48,4%	0,2%	0,1%	-0,1
OTRAS	221	135	-38,9%	987	610	-38,2%	0,2%	0,1%	0,0
Total General	59.033	61.766	4,6%	612.086	527.237	-13,9%	100%	100%	



GRACIAS