



Informe Motos Noviembre Colombia, 2020

Fuente: RUNT, Datos procesados por ANDEMOS



www.andemos.org



[@Andemos_Col](https://twitter.com/Andemos_Col)



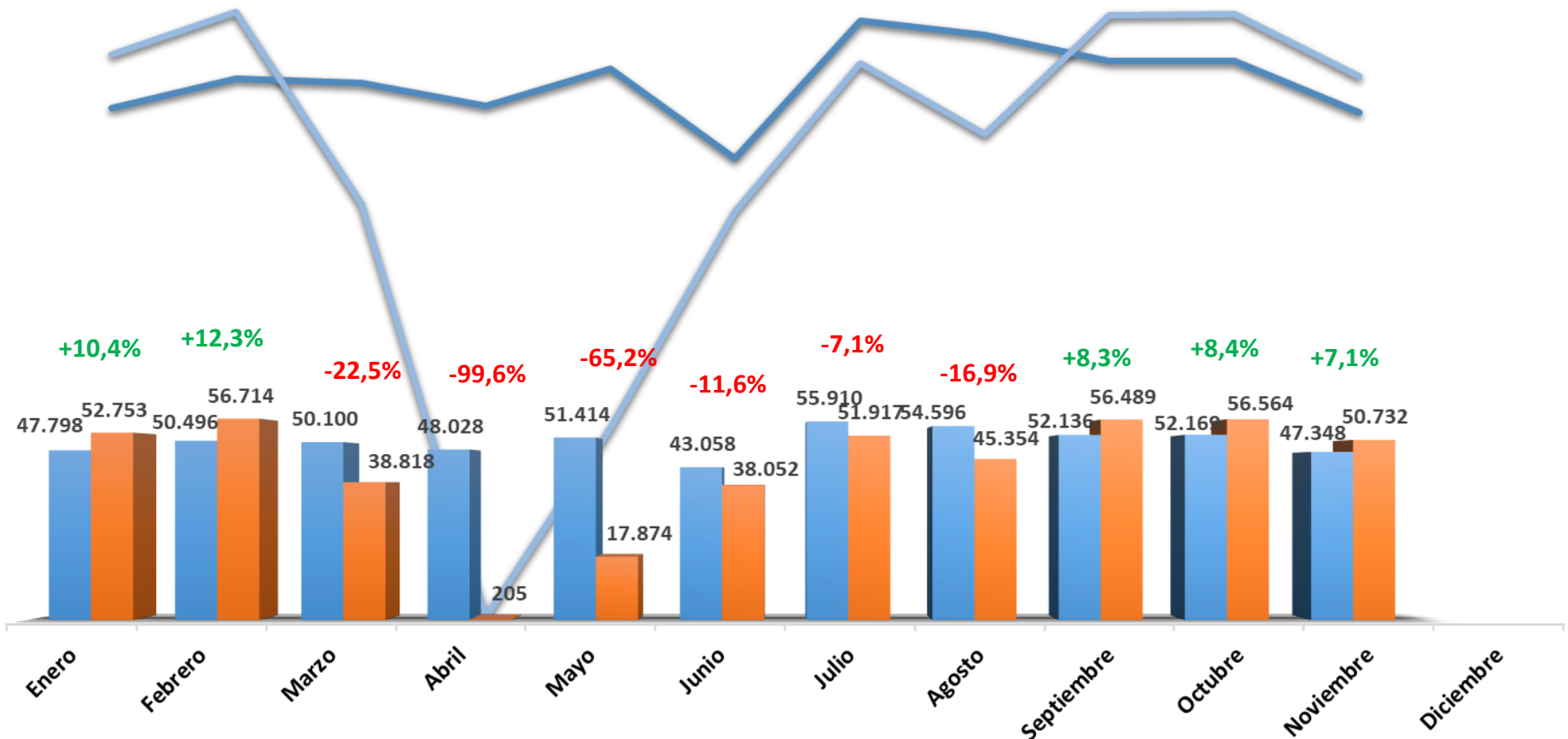
www.facebook.com/ANDEMOS



[Andemos_Colombia](https://www.instagram.com/Andemos_Colombia)

Evolución Mensual

■ 2019 ■ 2020



Top 30 Marcas

	MES			ACUMULADO			MARKET SHARE		
	2019-11	2020-11	Variacion Porcentual	2019	2020	Variacion Porcentual	2019	2020	Var. Puntos
YAMAHA	9.196	8.534	-7,2%	101.817	94.192	-7,5%	18,4%	20,2%	1,8
BAJAJ	11.880	8.612	-27,5%	128.283	93.364	-27,2%	23,2%	20,1%	-3,1
HONDA	7.317	7.940	8,5%	94.295	71.843	-23,8%	17,0%	15,4%	-1,6
AKT	6.037	6.964	15,4%	77.292	59.522	-23,0%	14,0%	12,8%	-1,2
SUZUKI	4.323	6.106	41,2%	45.491	48.826	7,3%	8,2%	10,5%	2,3
VICTORY	1.555	5.996	285,6%	21.636	37.460	73,1%	3,9%	8,0%	4,1
HERO	1.957	2.222	13,5%	22.370	18.504	-17,3%	4,0%	4,0%	-0,1
TVS	2.034	1.383	-32,0%	21.928	15.196	-30,7%	4,0%	3,3%	-0,7
KYMCO	1.396	845	-39,5%	21.033	10.646	-49,4%	3,8%	2,3%	-1,5
KTM	388	460	18,6%	4.099	3.717	-9,3%	0,7%	0,8%	0,1
STARKER	148	125	-15,5%	1.880	1.523	-19,0%	0,3%	0,3%	0,0
KAWASAKI	150	137	-8,7%	2.212	1.289	-41,7%	0,4%	0,3%	-0,1
SYM	188	98	-47,9%	1.994	1.259	-36,9%	0,4%	0,3%	-0,1
ROYAL ENFIELD	117	121	3,4%	1.178	1.190	1,0%	0,2%	0,3%	0,0
BMW	166	124	-25,3%	1.520	1.118	-26,4%	0,3%	0,2%	0,0
COMBAT	0	363	100,0%	0	1.064	100,0%	0,0%	0,2%	0,2
KEEWAY	120	131	9,2%	1.342	971	-27,6%	0,2%	0,2%	0,0
AYCO	33	65	97,0%	611	590	-3,4%	0,1%	0,1%	0,0
PIAGGIO	32	59	84,4%	190	584	207,4%	0,0%	0,1%	0,1
SIGMA	77	30	-61,0%	1.379	320	-76,8%	0,2%	0,1%	-0,2
CERONTE	0	99	100,0%	0	277	100,0%	0,0%	0,1%	0,1
VAISAND	15	42	180,0%	172	227	32,0%	0,0%	0,0%	0,0
DUCATI	28	24	-14,3%	225	208	-7,6%	0,0%	0,0%	0,0
NIU	23	32	39,1%	54	198	266,7%	0,0%	0,0%	0,0
NATSUKI	4	30	650,0%	120	185	54,2%	0,0%	0,0%	0,0
MACBOR	31	17	-45,2%	309	175	-43,4%	0,1%	0,0%	0,0
CFMOTO	9	25	177,8%	161	162	0,6%	0,0%	0,0%	0,0
HUSQVARNA	5	43	760,0%	68	142	108,8%	0,0%	0,0%	0,0
BENELLI	14	21	50,0%	217	110	-49,3%	0,0%	0,0%	0,0
BRP/CAN AM	10	12	20,0%	102	85	-16,7%	0,0%	0,0%	0,0
OTRAS	95	72	-24,2%	1.075	524	-51,3%	0,0%	0,1%	0,1
Total General	47.348	50.732	7,1%	553.053	465.471	-15,8%	100%	100%	



Top 20 Líneas Acumulado

TOP	MARCA	LINEA	2019	2020	Variacion	Market Share
1	BAJAJ	BOXER CT 100 AHO	43.996	19.452	-55,8%	4,2%
2	AKT	AK125 NKDR	24.197	17.815	-26,4%	3,8%
3	HONDA	CB125F	24.771	15.043	-39,3%	3,2%
4	YAMAHA	XTZ125	16.853	14.209	-15,7%	3,1%
5	YAMAHA	GPD150-A (NMAX)	11.805	13.964	18,3%	3,0%
6	YAMAHA	FZN150D-6 (FZ-S)	14.089	13.735	-2,5%	3,0%
7	HONDA	XR150L	15.479	13.266	-14,3%	2,9%
8	YAMAHA	T115FI (T115FL-5)	9.564	9.351	-2,2%	2,0%
9	VICTORY	ONE	14.325	9.332	-34,9%	2,0%
10	HONDA	CB 110	6.364	8.958	40,8%	1,9%
11	YAMAHA	YW125XFI	13.809	8.814	-36,2%	1,9%
12	SUZUKI	GN 125	6.903	8.783	27,2%	1,9%
13	BAJAJ	DISCOVER 125 ST-R BS	12.602	8.265	-34,4%	1,8%
14	BAJAJ	PULSAR NS 200 BSIV	10.620	7.513	-29,3%	1,6%
15	BAJAJ	PULSAR NS 160 TD	7.808	7.331	-6,1%	1,6%
16	HONDA	ECO DELUXE CW	6.231	6.931	11,2%	1,5%
17	BAJAJ	BOXER S	3.422	6.848	100,1%	1,5%
18	AKT	AK125CR4 EIII	-	6.474	100,0%	1,4%
19	YAMAHA	XTZ150-2 (XTZ150)	1.015	6.466	537,0%	1,4%
20	TVS	TVS SPORT	11.074	6.238	-43,7%	1,3%
Total general			553.053	465.471	-15,8%	

Segmentos por cilindraje

Segmentos por cilindraje

	MES		Variacion Porcentual	ACUMULADO		Variacion Porcentual	MARKET SHARE		
	2019-11	2020-11		2019	2020		2019	2020	Var. Puntos
0 - 250	46.172	49.324	6,8%	541.833	453.731	-16,3%	98,0%	97,5%	-0,5
250 - 500	809	937	15,8%	7.061	8.057	14,1%	1,3%	1,7%	0,5
500 - 800	185	271	46,5%	2.172	1.927	-11,3%	0,4%	0,4%	0,0
> 800	182	200	9,9%	1.987	1.756	-11,6%	0,4%	0,4%	0,0
Total General	47.348	50.732	7,1%	553.053	465.471	-15,8%	100%	100%	



Segmento 0 – 250 cc

	MES			ACUMULADO			MARKET SHARE		
	2019-11	2020-11	Variacion Porcentual	2019	2020	Variacion Porcentual	2019	2020	Var. Puntos
YAMAHA	9.062	8.403	-7,3%	100.230	92.704	-7,5%	18,5%	20,4%	1,9
BAJAJ	11.559	8.335	-27,9%	126.737	90.363	-28,7%	23,4%	19,9%	-3,5
HONDA	7.202	7.685	6,7%	92.311	70.399	-23,7%	17,0%	15,5%	-1,5
AKT	6.032	6.964	15,5%	77.287	59.519	-23,0%	14,3%	13,1%	-1,1
SUZUKI	4.203	5.925	41,0%	44.408	47.475	6,9%	8,2%	10,5%	2,3
VICTORY	1.555	5.996	285,6%	21.636	37.460	73,1%	4,0%	8,3%	4,3
HERO	1.957	2.222	13,5%	22.370	18.504	-17,3%	4,1%	4,1%	-0,1
TVS	2.033	1.381	-32,1%	21.858	15.178	-30,6%	4,0%	3,3%	-0,7
KYMCO	1.385	839	-39,4%	20.909	10.521	-49,7%	3,9%	2,3%	-1,5
KTM	357	366	2,5%	3.744	3.351	-10,5%	0,7%	0,7%	0,0
STARKER	148	125	-15,5%	1.880	1.523	-19,0%	0,3%	0,3%	0,0
SYM	180	97	-46,1%	1.949	1.244	-36,2%	0,4%	0,3%	-0,1
COMBAT	0	363	100,0%	0	1.064	100,0%	0,0%	0,2%	0,2
KEEWAY	120	131	9,2%	1.342	971	-27,6%	0,2%	0,2%	0,0
KAWASAKI	102	50	-51,0%	1.550	717	-53,7%	0,3%	0,2%	-0,1
AYCO	26	59	126,9%	523	460	-12,0%	0,1%	0,1%	0,0
PIAGGIO	27	41	51,9%	82	415	406,1%	0,0%	0,1%	0,1
SIGMA	77	30	-61,0%	1.379	320	-76,8%	0,3%	0,1%	-0,2
CERONTE	0	99	100,0%	0	277	100,0%	0,0%	0,1%	0,1
NIU	23	32	39,1%	54	198	266,7%	0,0%	0,0%	0,0
NATSUKI	4	30	650,0%	120	185	54,2%	0,0%	0,0%	0,0
MACBOR	31	17	-45,2%	309	175	-43,4%	0,1%	0,0%	0,0
CFMOTO	5	21	320,0%	117	136	16,2%	0,0%	0,0%	0,0
BENELLI	10	17	70,0%	152	87	-42,8%	0,0%	0,0%	0,0
HAOJUE	13	6	-53,8%	99	58	-41,4%	0,0%	0,0%	0,0
AIMA	11	12	9,1%	47	54	14,9%	0,0%	0,0%	0,0
VAISAND	1	12	1100,0%	32	42	31,3%	0,0%	0,0%	0,0
UM	1	4	300,0%	33	27	-18,2%	0,0%	0,0%	0,0
CAMELLO	0	2	100,0%	0	27	100,0%	0,0%	0,0%	0,0
BADER	3	1	-66,7%	3	26	766,7%	0,0%	0,0%	0,0
OTRAS	45	59	31,1%	672	251	-62,6%	0,0%	0,1%	0,1
Total General	46.172	49.324	6,8%	541.833	453.731	-16,3%	100%	100%	



Segmento 250 – 500 cc

	MES			ACUMULADO			MARKET SHARE		
	2019-11	2020-11	Variacion Porcentual	2019	2020	Variacion Porcentual	2019	2020	Var. Puntos
BAJAJ	321	277	-13,7%	1.546	3.001	94,1%	21,9%	37,2%	15,4
HONDA	99	241	143,4%	1.749	1.303	-25,5%	24,8%	16,2%	-8,6
ROYAL ENFIELD	100	94	-6,0%	980	1.030	5,1%	13,9%	12,8%	-1,1
YAMAHA	91	73	-19,8%	742	923	24,4%	10,5%	11,5%	0,9
KAWASAKI	45	59	31,1%	553	444	-19,7%	7,8%	5,5%	-2,3
BMW	69	44	-36,2%	554	417	-24,7%	7,8%	5,2%	-2,7
KTM	16	65	306,3%	169	189	11,8%	2,4%	2,3%	0,0
VAISAND	14	30	114,3%	140	185	32,1%	2,0%	2,3%	0,3
PIAGGIO	5	18	260,0%	108	169	56,5%	1,5%	2,1%	0,6
AYCO	7	6	-14,3%	88	130	47,7%	1,2%	1,6%	0,4
KYMCO	11	6	-45,5%	124	125	0,8%	1,8%	1,6%	-0,2
HUSQVARNA	4	15	275,0%	37	57	54,1%	0,5%	0,7%	0,2
BENELLI	4	4	0,0%	65	21	-67,7%	0,9%	0,3%	-0,7
TVS	1	2	100,0%	70	18	-74,3%	1,0%	0,2%	-0,8
CFMOTO	3	2	-33,3%	35	17	-51,4%	0,5%	0,2%	-0,3
SYM	8	1	-87,5%	44	15	-65,9%	0,6%	0,2%	-0,4
YGM	1	0	-100,0%	17	3	-82,4%	0,2%	0,0%	-0,2
BETA	0	0	-100,0%	1	2	100,0%	0,0%	0,0%	0,0
VESPA	0	0	-100,0%	5	2	-60,0%	0,1%	0,0%	0,0
DUCATI	2	0	-100,0%	11	2	-81,8%	0,2%	0,0%	-0,1
AKT	5	0	-100,0%	5	2	-60,0%	0,1%	0,0%	0,0
DONGBEN	2	0	-100,0%	2	1	-50,0%	0,0%	0,0%	0,0
SHINERAY	0	0	0,0%	0	1	100,0%	0,0%	0,0%	0,0
Total General	809	937	15,8%	7.061	8.057	14,1%	100%	100%	



Segmento 500 – 800 cc

	MES			ACUMULADO			MARKET SHARE		
	2019-11	2020-11	Variacion Porcentual	2019	2020	Variacion Porcentual	2019	2020	Var. Puntos
SUZUKI	118	180	52,5%	1.054	1.335	26,7%	48,5%	69,3%	20,8
ROYAL ENFIELD	17	27	58,8%	198	160	-19,2%	9,1%	8,3%	-0,8
KTM	14	24	71,4%	151	123	-18,5%	7,0%	6,4%	-0,6
YAMAHA	8	7	-12,5%	406	75	-81,5%	18,7%	3,9%	-14,8
HONDA	8	9	12,5%	140	69	-50,7%	6,4%	3,6%	-2,9
HUSQVARNA	1	8	700,0%	31	64	106,5%	1,4%	3,3%	1,9
KAWASAKI	2	12	500,0%	69	58	-15,9%	3,2%	3,0%	-0,2
BRP/CAN AM	1	1	0,0%	20	15	-25,0%	0,9%	0,8%	-0,1
BMW	14	1	-92,9%	86	15	-82,6%	4,0%	0,8%	-3,2
CFMOTO	1	2	100,0%	9	9	0,0%	0,4%	0,5%	0,1
BENELLI	0	0	0,0%	0	2	100,0%	0,0%	0,1%	0,1
AKT	0	0	0,0%	0	1	100,0%	0,0%	0,1%	0,1
MV AGUSTA	0	0	0,0%	3	1	-66,7%	0,1%	0,1%	-0,1
Total General	185	271	46,5%	2.172	1.927	-11,3%	100%	100%	

Segmento > 800 cc

	MES			ACUMULADO			MARKET SHARE		
	2019-11	2020-11	Variacion Porcentual	2019	2020	Variacion Porcentual	2019	2020	Var. Puntos
BMW	83	79	-4,8%	880	686	-22,0%	44,3%	39,1%	-5,2
YAMAHA	35	51	45,7%	439	490	11,6%	22,1%	27,9%	5,8
DUCATI	26	24	-7,7%	214	205	-4,2%	10,8%	11,7%	0,9
HONDA	8	5	-37,5%	95	72	-24,2%	4,8%	4,1%	-0,7
BRP/CAN AM	9	11	22,2%	81	70	-13,6%	4,1%	4,0%	-0,1
KAWASAKI	1	16	1500,0%	40	70	75,0%	2,0%	4,0%	2,0
HARLEY DAVIDSON	12	5	-58,3%	120	68	-43,3%	6,0%	3,9%	-2,2
KTM	1	5	400,0%	35	54	54,3%	1,8%	3,1%	1,3
SUZUKI	1	1	0,0%	15	16	6,7%	0,8%	0,9%	0,2
DONGBEN	4	2	-50,0%	44	14	-68,2%	2,2%	0,8%	-1,4
HARLEY-DAVIDSON	0	0	0,0%	0	6	100,0%	0,0%	0,3%	0,3
CAN AM	0	0	0,0%	0	2	100,0%	0,0%	0,1%	0,1
POLARIS	2	1	-50,0%	10	2	-80,0%	0,5%	0,1%	-0,4
TRIUMPH	0	0	0,0%	1	1	0,0%	0,1%	0,1%	0,0
Total General	182	200	9,9%	1.987	1.756	-11,6%	100%	100%	



	MES			ACUMULADO			MARKET SHARE		
	2019-11	2020-11	Variacion Porcentual	2019	2020	Variacion Porcentual	2019	2020	Var. Puntos
SOACHA	3.634	3.466	-4,6%	42.346	33.727	-20,4%	7,7%	7,2%	-0,4
SABANETA	2.575	2.746	6,6%	30.979	28.025	-9,5%	5,6%	6,0%	0,4
FLORIDA	2.041	2.619	28,3%	25.958	23.769	-8,4%	4,7%	5,1%	0,4
ENVIGADO	1.614	1.455	-9,9%	18.976	14.961	-21,2%	3,4%	3,2%	-0,2
GIRON	1.513	1.366	-9,7%	18.495	14.871	-19,6%	3,3%	3,2%	-0,1
LA ESTRELLA	1.050	2.051	95,3%	9.984	14.722	47,5%	1,8%	3,2%	1,4
FUNZA	1.368	1.616	18,1%	14.819	13.994	-5,6%	2,7%	3,0%	0,3
RIVERA	797	1.020	28,0%	9.193	10.508	14,3%	1,7%	2,3%	0,6
MADRID	931	1.157	24,3%	9.639	9.914	2,9%	1,7%	2,1%	0,4
PALMIRA	939	811	-13,6%	12.236	8.467	-30,8%	2,2%	1,8%	-0,4
PRADERA	842	798	-5,2%	9.399	7.647	-18,6%	1,7%	1,6%	-0,1
CERETE	909	940	3,4%	10.203	7.618	-25,3%	1,8%	1,6%	-0,2
SAN JOSE DEL GUAVIARE	670	809	20,7%	5.815	6.597	13,4%	1,1%	1,4%	0,4
LOS PATIOS	398	646	62,3%	7.670	6.231	-18,8%	1,4%	1,3%	0,0
ACACIAS	573	492	-14,1%	6.926	6.088	-12,1%	1,3%	1,3%	0,1
IBAGUE	564	661	17,2%	7.377	6.087	-17,5%	1,3%	1,3%	0,0
DOSQUEBRADAS	602	590	-2,0%	6.830	5.602	-18,0%	1,2%	1,2%	0,0
CHIA	635	506	-20,3%	8.921	5.271	-40,9%	1,6%	1,1%	-0,5
MANIZALES	417	520	24,7%	5.396	5.215	-3,4%	1,0%	1,1%	0,1
CLEMENCIA	617	563	-8,8%	9.584	5.203	-45,7%	1,7%	1,1%	-0,6
CIRCASIA	289	570	97,2%	4.524	5.143	13,7%	0,8%	1,1%	0,3
PLANETA RICA	461	547	18,7%	5.860	4.958	-15,4%	1,1%	1,1%	0,0
SAHAGUN	519	593	14,3%	6.936	4.876	-29,7%	1,3%	1,0%	-0,2
POPAYAN	471	448	-4,9%	4.833	4.777	-1,2%	0,9%	1,0%	0,2
GALAPA	457	609	33,3%	5.948	4.728	-20,5%	1,1%	1,0%	-0,1
FUNDACION	634	393	-38,0%	8.826	4.557	-48,4%	1,6%	1,0%	-0,6
COROZAL	501	546	9,0%	5.568	4.535	-18,6%	1,0%	1,0%	0,0
NARINO	210	398	89,5%	2.520	4.527	79,6%	0,5%	1,0%	0,5
YOPAL	479	390	-18,6%	4.706	4.380	-6,9%	0,9%	0,9%	0,1
TULUA	429	428	-0,2%	5.186	4.296	-17,2%	0,9%	0,9%	0,0
OTRAS	20.209	20.978	3,8%	227.400	184.177	-19,0%	41,1%	39,6%	-1,5
Total General	47.348	50.732	7,1%	553.053	465.471	-15,8%	100%	100%	

	MES		Variacion Porcentual	ACUMULADO		Variacion Porcentual	MARKET SHARE		
	2019-11	2020-11		2019	2020		2019	2020	Var. Puntos
Antioquia	8.149	9.558	17,3%	93.358	87.806	-5,9%	16,9%	18,9%	2,0
Cundinamarca	7.617	7.948	4,3%	87.633	73.276	-16,4%	15,8%	15,7%	-0,1
Valle del Cauca	5.529	6.012	8,7%	69.188	56.616	-18,2%	12,5%	12,2%	-0,3
Santander	2.544	2.705	6,3%	30.527	26.241	-14,0%	5,5%	5,6%	0,1
Cordoba	2.256	2.336	3,5%	25.944	19.756	-23,9%	4,7%	4,2%	-0,4
Huila	1.566	2.178	39,1%	17.365	17.866	2,9%	3,1%	3,8%	0,7
Norte de Santander	1.431	1.775	24,0%	14.647	15.615	6,6%	2,6%	3,4%	0,7
Meta	1.445	1.384	-4,2%	17.932	14.138	-21,2%	3,2%	3,0%	-0,2
Cauca	1.307	1.418	8,5%	17.365	13.950	-19,7%	3,1%	3,0%	-0,1
Bolivar	1.471	1.471	0,0%	17.586	13.324	-24,2%	3,2%	2,9%	-0,3
Tolima	1.030	1.387	34,7%	13.843	12.859	-7,1%	2,5%	2,8%	0,3
Narino	1.443	1.529	6,0%	17.156	12.104	-29,4%	3,1%	2,6%	-0,5
Atlantico	1.352	1.124	-16,9%	16.304	10.315	-36,7%	2,9%	2,2%	-0,7
Risaralda	936	1.130	20,7%	10.938	10.160	-7,1%	2,0%	2,2%	0,2
Caldas	897	1.011	12,7%	10.725	9.668	-9,9%	1,9%	2,1%	0,1
Caqueta	1.017	1.142	12,3%	10.731	9.625	-10,3%	1,9%	2,1%	0,1
Magdalena	1.192	812	-31,9%	15.465	8.816	-43,0%	2,8%	1,9%	-0,9
Putumayo	921	1.026	11,4%	10.350	8.277	-20,0%	1,9%	1,8%	-0,1
Cesar	961	696	-27,6%	10.055	6.619	-34,2%	1,8%	1,4%	-0,4
Guaviare	670	809	20,7%	5.815	6.597	13,4%	1,1%	1,4%	0,4
Quindio	563	619	9,9%	7.229	6.179	-14,5%	1,3%	1,3%	0,0
Casanare	666	587	-11,9%	6.726	5.794	-13,9%	1,2%	1,2%	0,0
Boyaca	399	466	16,8%	5.193	4.859	-6,4%	0,9%	1,0%	0,1
Sucre	520	550	5,8%	5.707	4.622	-19,0%	1,0%	1,0%	0,0
Arauca	246	316	28,5%	2.731	2.958	8,3%	0,5%	0,6%	0,1
Choco	232	303	30,6%	2.438	2.122	-13,0%	0,4%	0,5%	0,0
Bogota D.C.	361	140	-61,2%	4.851	1.967	-59,5%	0,9%	0,4%	-0,5
La Guajira	191	151	-20,9%	2.002	1.343	-32,9%	0,4%	0,3%	-0,1
Amazonas	108	44	-59,3%	1.144	797	-30,3%	0,2%	0,2%	0,0
Archipiélago de San Andrés, Pro	147	46	-68,7%	1.339	727	-45,7%	0,2%	0,2%	-0,1
OTRAS	181	59	-67,4%	766	475	-38,0%	0,1%	0,1%	0,0
Total General	47.348	50.732	7,1%	553.053	465.471	-15,8%	100%	100%	

GRACIAS