



# Informe Motos Septiembre Colombia, 2020

Fuente: RUNT, Datos procesados por ANDEMOS



[www.andemos.org](http://www.andemos.org)



[@Andemos\\_Col](https://twitter.com/Andemos_Col)



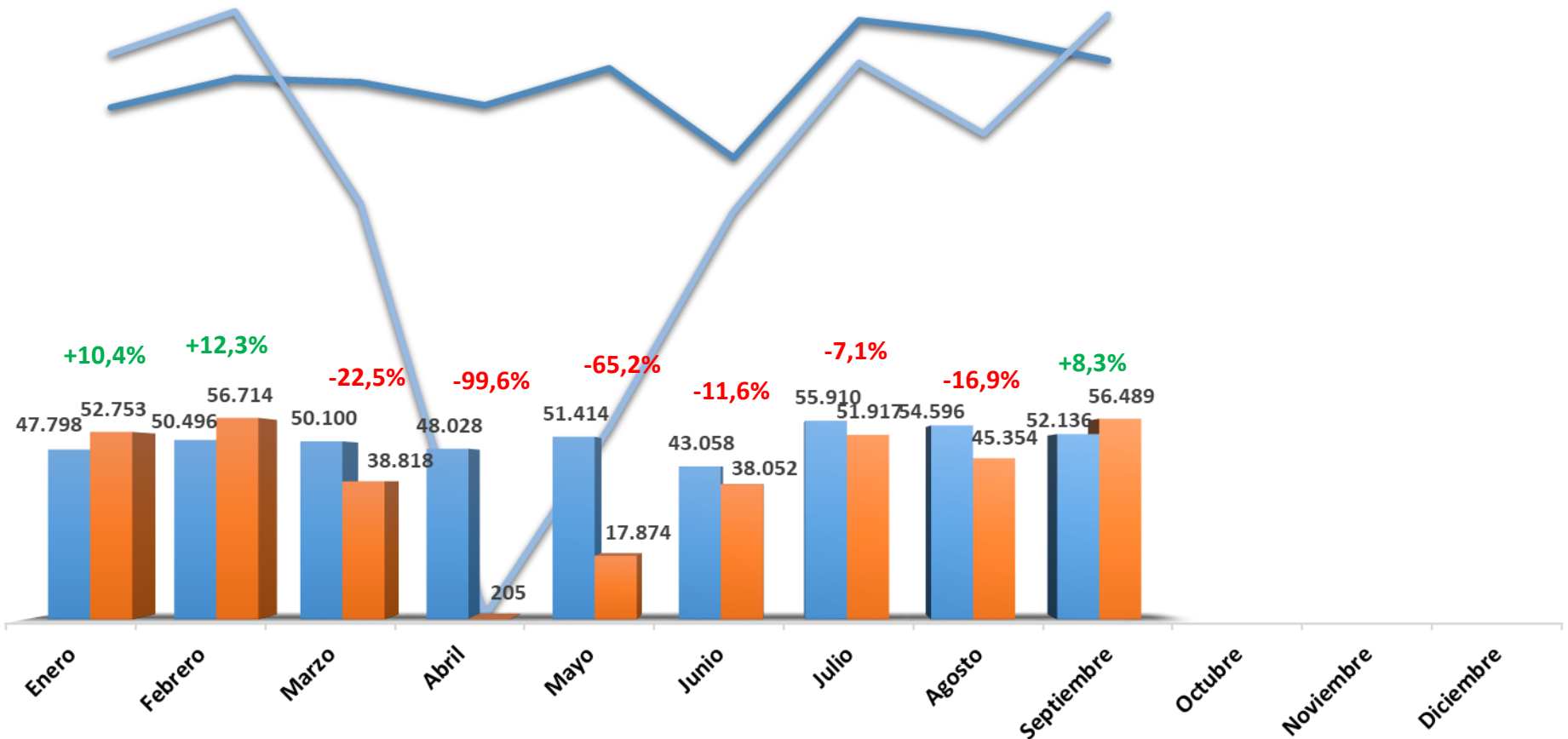
[www.facebook.com/ANDEMOS](https://www.facebook.com/ANDEMOS)



[Andemos\\_Colombia](https://www.instagram.com/Andemos_Colombia)

# Evolución Mensual

■ 2019 ■ 2020



# Top 30 Marcas

	MES			ACUMULADO			MARKET SHARE		
	2019-9	2020-9	Variacion Porcentual	2019	2020	Variacion Porcentual	2019	2020	Var. Puntos
BAJAJ	12.001	10.083	-16,0%	104.145	74.991	-28,0%	23,0%	20,9%	-2,0
YAMAHA	9.811	11.889	21,2%	82.460	74.643	-9,5%	18,2%	20,8%	2,7
HONDA	8.978	8.882	-1,1%	78.296	55.336	-29,3%	17,3%	15,4%	-1,8
AKT	7.065	7.088	0,3%	64.555	45.010	-30,3%	14,2%	12,6%	-1,7
SUZUKI	4.333	6.318	45,8%	36.839	35.653	-3,2%	8,1%	10,0%	1,8
VICTORY	2.069	5.388	160,4%	18.209	25.940	42,5%	4,0%	7,2%	3,2
HERO	2.089	2.185	4,6%	18.176	14.104	-22,4%	4,0%	3,9%	-0,1
TVS	2.273	1.640	-27,8%	17.516	12.229	-30,2%	3,9%	3,4%	-0,4
KYMCO	1.850	1.027	-44,5%	17.884	8.769	-51,0%	3,9%	2,4%	-1,5
KTM	355	519	46,2%	3.229	2.766	-14,3%	0,7%	0,8%	0,1
STARKER	158	138	-12,7%	1.584	1.229	-22,4%	0,3%	0,3%	0,0
SYM	159	114	-28,3%	1.581	1.064	-32,7%	0,3%	0,3%	-0,1
KAWASAKI	199	157	-21,1%	1.903	1.005	-47,2%	0,4%	0,3%	-0,1
ROYAL ENFIELD	128	140	9,4%	944	872	-7,6%	0,2%	0,2%	0,0
BMW	175	148	-15,4%	1.239	827	-33,3%	0,3%	0,2%	0,0
KEEWAY	120	107	-10,8%	1.101	701	-36,3%	0,2%	0,2%	0,0
PIAGGIO	12	29	141,7%	126	481	281,7%	0,0%	0,1%	0,1
AYCO	46	86	87,0%	522	454	-13,0%	0,1%	0,1%	0,0
COMBAT	0	276	100,0%	0	338	100,0%	0,0%	0,1%	0,0
SIGMA	90	23	-74,4%	1.212	263	-78,3%	0,3%	0,1%	-0,2
VAISAND	20	30	50,0%	147	162	10,2%	0,0%	0,0%	0,0
DUCATI	24	22	-8,3%	174	159	-8,6%	0,0%	0,0%	0,0
NIU	13	8	-38,5%	19	151	694,7%	0,0%	0,0%	0,0
MACBOR	28	30	7,1%	252	140	-44,4%	0,1%	0,0%	0,0
NATSUKI	11	17	54,5%	91	130	42,9%	0,0%	0,0%	0,0
CFMOTO	3	22	633,3%	120	121	0,8%	0,0%	0,0%	0,0
BENELLI	25	8	-68,0%	181	80	-55,8%	0,0%	0,0%	0,0
HUSQVARNA	8	15	87,5%	55	76	38,2%	0,0%	0,0%	0,0
BRP/CAN AM	7	14	100,0%	82	67	-18,3%	0,0%	0,0%	0,0
HARLEY DAVIDSON	10	8	-20,0%	101	56	-44,6%	0,0%	0,0%	0,0
OTRAS	76	78	2,6%	793	358	-54,9%	0,0%	0,1%	0,1
<b>Total General</b>	<b>52.136</b>	<b>56.489</b>	<b>8,3%</b>	<b>453.536</b>	<b>358.175</b>	<b>-21,0%</b>	<b>100%</b>	<b>100%</b>	



# Top 20 Líneas Acumulado

TOP	MARCA	LINEA	2019	2020	Variacion	Market Share
1	BAJAJ	BOXER CT 100 AHO	36.128	19.172	-46,9%	5,4%
2	AKT	AK125 NKDR	19.866	15.292	-23,0%	4,3%
3	YAMAHA	XTZ125	14.061	11.913	-15,3%	3,3%
4	HONDA	CB125F	20.469	11.694	-42,9%	3,3%
5	YAMAHA	FZN150D-6 (FZ-S)	11.393	10.756	-5,6%	3,0%
6	HONDA	XR150L	12.862	10.333	-19,7%	2,9%
7	YAMAHA	GPD150-A (NMAX)	9.025	10.164	12,6%	2,8%
8	VICTORY	ONE	12.161	7.365	-39,4%	2,1%
9	YAMAHA	T115FI (T115FL-5)	7.884	7.311	-7,3%	2,0%
10	YAMAHA	YW125XFI	11.526	6.983	-39,4%	1,9%
11	BAJAJ	DISCOVER 125 ST-R BS	10.625	6.837	-35,7%	1,9%
12	HONDA	CB 110	4.545	6.540	43,9%	1,8%
13	SUZUKI	GN 125	5.474	6.472	18,2%	1,8%
14	BAJAJ	PULSAR NS 200 BSIV	8.950	5.813	-35,1%	1,6%
15	YAMAHA	XTZ150-2 (XTZ150)	-	5.732	100,0%	1,6%
16	BAJAJ	PULSAR NS 160 TD	6.051	5.683	-6,1%	1,6%
17	BAJAJ	BOXER S	1.895	5.340	181,8%	1,5%
18	HONDA	ECO DELUXE CW	4.638	5.303	14,3%	1,5%
19	TVS	TVS SPORT	9.051	5.217	-42,4%	1,5%
20	YAMAHA	FZN250	6.479	5.158	-20,4%	1,4%
Total general			453.536	358.175	-21,0%	



# Segmentos por cilindraje

## Segmentos por cilindraje

	MES			ACUMULADO			MARKET SHARE		
	2019-9	2020-9	Variacion Porcentual	2019	2020	Variacion Porcentual	2019	2020	Var. Puntos
0 - 250	51.154	54.831	7,2%	444.514	349.246	-21,4%	98,0%	97,5%	-0,5
250 - 500	636	1.221	92,0%	5.557	6.189	11,4%	1,2%	1,7%	0,5
500 - 800	151	231	53,0%	1.823	1.387	-23,9%	0,4%	0,4%	0,0
> 800	195	206	5,6%	1.642	1.353	-17,6%	0,4%	0,4%	0,0
<b>Total General</b>	<b>52.136</b>	<b>56.489</b>	<b>8,3%</b>	<b>453.536</b>	<b>358.175</b>	<b>-21,0%</b>	<b>100%</b>	<b>100%</b>	

# Segmento 0 – 250 cc

	MES			ACUMULADO			MARKET SHARE		
	2019-9	2020-9	Variacion Porcentual	2019	2020	Variacion Porcentual	2019	2020	Var. Puntos
YAMAHA	9.705	11.760	21,2%	81.184	73.447	-9,5%	18,3%	21,0%	2,8
BAJAJ	11.972	9.775	-18,4%	103.018	72.604	-29,5%	23,2%	20,8%	-2,4
HONDA	8.724	8.376	-4,0%	76.621	54.273	-29,2%	17,2%	15,5%	-1,7
AKT	7.065	7.088	0,3%	64.555	45.007	-30,3%	14,5%	12,9%	-1,6
SUZUKI	4.252	6.163	44,9%	35.972	34.666	-3,6%	8,1%	9,9%	1,8
VICTORY	2.069	5.388	160,4%	18.209	25.940	42,5%	4,1%	7,4%	3,3
HERO	2.089	2.185	4,6%	18.176	14.104	-22,4%	4,1%	4,0%	-0,1
TVS	2.270	1.637	-27,9%	17.455	12.215	-30,0%	3,9%	3,5%	-0,4
KYMCO	1.840	1.015	-44,8%	17.785	8.657	-51,3%	4,0%	2,5%	-1,5
KTM	328	476	45,1%	2.944	2.525	-14,2%	0,7%	0,7%	0,1
STARKER	158	138	-12,7%	1.584	1.229	-22,4%	0,4%	0,4%	0,0
SYM	155	111	-28,4%	1.548	1.051	-32,1%	0,3%	0,3%	0,0
KEEWAY	120	107	-10,8%	1.101	701	-36,3%	0,2%	0,2%	0,0
KAWASAKI	137	90	-34,3%	1.328	606	-54,4%	0,3%	0,2%	-0,1
AYCO	34	55	61,8%	446	343	-23,1%	0,1%	0,1%	0,0
PIAGGIO	3	16	433,3%	45	342	660,0%	0,0%	0,1%	0,1
COMBAT	0	276	100,0%	0	338	100,0%	0,0%	0,1%	0,1
SIGMA	90	23	-74,4%	1.212	263	-78,3%	0,3%	0,1%	-0,2
NIU	13	8	-38,5%	19	151	694,7%	0,0%	0,0%	0,0
MACBOR	28	30	7,1%	252	140	-44,4%	0,1%	0,0%	0,0
NATSUKI	11	17	54,5%	91	130	42,9%	0,0%	0,0%	0,0
CFMOTO	2	19	850,0%	85	100	17,6%	0,0%	0,0%	0,0
BENELLI	17	7	-58,8%	128	64	-50,0%	0,0%	0,0%	0,0
HAOJUE	15	11	-26,7%	76	47	-38,2%	0,0%	0,0%	0,0
AIMA	3	2	-33,3%	32	33	3,1%	0,0%	0,0%	0,0
CERONTE	0	16	100,0%	0	27	100,0%	0,0%	0,0%	0,0
CAMELLO	0	2	100,0%	0	24	100,0%	0,0%	0,0%	0,0
VAISAND	3	1	-66,7%	30	22	-26,7%	0,0%	0,0%	0,0
UM	2	9	350,0%	29	20	-31,0%	0,0%	0,0%	0,0
BADER	0	1	100,0%	0	16	100,0%	0,0%	0,0%	0,0
OTRAS	49	29	-40,8%	589	161	-72,7%	0,0%	0,0%	0,0
<b>Total General</b>	<b>51.154</b>	<b>54.831</b>	<b>7,2%</b>	<b>444.514</b>	<b>349.246</b>	<b>-21,4%</b>	<b>100%</b>	<b>100%</b>	



# Segmento 250 – 500 cc

	MES			ACUMULADO			MARKET SHARE		
	2019-9	2020-9	Variacion Porcentual	2019	2020	Variacion Porcentual	2019	2020	Var. Puntos
BAJAJ	29	308	962,1%	1.127	2.387	111,8%	20,3%	38,6%	18,3
HONDA	231	489	111,7%	1.476	957	-35,2%	26,6%	15,5%	-11,1
ROYAL ENFIELD	115	121	5,2%	787	782	-0,6%	14,2%	12,6%	-1,5
YAMAHA	53	73	37,7%	516	727	40,9%	9,3%	11,7%	2,5
KAWASAKI	57	47	-17,5%	471	315	-33,1%	8,5%	5,1%	-3,4
BMW	70	62	-11,4%	435	303	-30,3%	7,8%	4,9%	-2,9
VAISAND	17	29	70,6%	117	140	19,7%	2,1%	2,3%	0,2
PIAGGIO	9	13	44,4%	81	139	71,6%	1,5%	2,2%	0,8
KTM	8	18	125,0%	127	116	-8,7%	2,3%	1,9%	-0,4
KYMCO	10	12	20,0%	99	112	13,1%	1,8%	1,8%	0,0
AYCO	12	31	158,3%	76	111	46,1%	1,4%	1,8%	0,4
HUSQVARNA	5	8	60,0%	27	32	18,5%	0,5%	0,5%	0,0
TVS	3	3	0,0%	61	14	-77,0%	1,1%	0,2%	-0,9
CFMOTO	1	1	0,0%	28	14	-50,0%	0,5%	0,2%	-0,3
BENELLI	8	1	-87,5%	53	14	-73,6%	1,0%	0,2%	-0,7
SYM	4	3	-25,0%	32	13	-59,4%	0,6%	0,2%	-0,4
YGM	2	0	-100,0%	15	3	-80,0%	0,3%	0,0%	-0,2
VESPA	0	1	100,0%	4	2	-50,0%	0,1%	0,0%	0,0
DUCATI	1	0	-100,0%	9	2	-77,8%	0,2%	0,0%	-0,1
BETA	0	0	0,0%	1	2	100,0%	0,0%	0,0%	0,0
AKT	0	0	0,0%	0	2	100,0%	0,0%	0,0%	0,0
DONGBEN	0	0	0,0%	0	1	100,0%	0,0%	0,0%	0,0
SHINERAY	0	1	100,0%	0	1	100,0%	0,0%	0,0%	0,0
OTRAS	1	0	-100,0%	15	1	-93,3%	0,0%	0,0%	0,0
<b>Total General</b>	<b>636</b>	<b>1.221</b>	<b>92,0%</b>	<b>5.557</b>	<b>6.189</b>	<b>11,4%</b>	<b>100%</b>	<b>100%</b>	



# Segmento 500 – 800 cc

	MES			ACUMULADO			MARKET SHARE		
	2019-9	2020-9	Variacion Porcentual	2019	2020	Variacion Porcentual	2019	2020	Var. Puntos
SUZUKI	80	153	91,3%	841	976	16,1%	46,1%	70,4%	24,2
ROYAL ENFIELD	13	19	46,2%	157	90	-42,7%	8,6%	6,5%	-2,1
KTM	14	18	28,6%	127	86	-32,3%	7,0%	6,2%	-0,8
YAMAHA	13	7	-46,2%	387	64	-83,5%	21,2%	4,6%	-16,6
HONDA	15	10	-33,3%	119	55	-53,8%	6,5%	4,0%	-2,6
HUSQVARNA	3	7	133,3%	28	44	57,1%	1,5%	3,2%	1,6
KAWASAKI	1	15	1400,0%	65	36	-44,6%	3,6%	2,6%	-1,0
BMW	10	0	-100,0%	68	14	-79,4%	3,7%	1,0%	-2,7
BRP/CAN AM	2	0	-100,0%	17	12	-29,4%	0,9%	0,9%	-0,1
CFMOTO	0	2	100,0%	7	7	0,0%	0,4%	0,5%	0,1
BENELLI	0	0	0,0%	0	2	100,0%	0,0%	0,1%	0,1
AKT	0	0	0,0%	0	1	100,0%	0,0%	0,1%	0,1
<b>Total General</b>	<b>151</b>	<b>231</b>	<b>53,0%</b>	<b>1.823</b>	<b>1.387</b>	<b>-23,9%</b>	<b>100%</b>	<b>100%</b>	



# Segmento > 800 cc

	MES			ACUMULADO			MARKET SHARE		
	2019-9	2020-9	Variacion Porcentual	2019	2020	Variacion Porcentual	2019	2020	Var. Puntos
BMW	95	86	-9,5%	736	510	-30,7%	44,8%	37,7%	-7,1
YAMAHA	40	49	22,5%	373	405	8,6%	22,7%	29,9%	7,2
DUCATI	23	22	-4,3%	165	156	-5,5%	10,0%	11,5%	1,5
HARLEY DAVIDSON	10	8	-20,0%	98	56	-42,9%	6,0%	4,1%	-1,8
BRP/CAN AM	5	14	180,0%	64	55	-14,1%	3,9%	4,1%	0,2
HONDA	8	7	-12,5%	80	51	-36,3%	4,9%	3,8%	-1,1
KAWASAKI	4	5	25,0%	39	48	23,1%	2,4%	3,5%	1,2
KTM	5	7	40,0%	31	39	25,8%	1,9%	2,9%	1,0
DONGBEN	2	3	50,0%	23	12	-47,8%	1,4%	0,9%	-0,5
SUZUKI	1	2	100,0%	13	11	-15,4%	0,8%	0,8%	0,0
HARLEY-DAVIDSON	0	3	100,0%	0	6	100,0%	0,0%	0,4%	0,4
CAN AM	0	0	0,0%	0	2	100,0%	0,0%	0,1%	0,1
POLARIS	2	0	-100,0%	8	1	-87,5%	0,5%	0,1%	-0,4
TRIUMPH	0	0	0,0%	1	1	0,0%	0,1%	0,1%	0,0
<b>Total General</b>	<b>195</b>	<b>206</b>	<b>5,6%</b>	<b>1.642</b>	<b>1.353</b>	<b>-17,6%</b>	<b>100%</b>	<b>100%</b>	

	MES			ACUMULADO			MARKET SHARE		
	2019-9	2020-9	Variacion Porcentual	2019	2020	Variacion Porcentual	2019	2020	Var. Puntos
SOACHA	3.678	4.199	14,2%	34.802	26.101	-25,0%	7,7%	7,3%	-0,4
SABANETA	2.770	3.223	16,4%	25.476	22.157	-13,0%	5,6%	6,2%	0,6
FLORIDA	2.342	2.810	20,0%	21.657	18.360	-15,2%	4,8%	5,1%	0,4
ENVIGADO	1.867	1.666	-10,8%	15.630	11.889	-23,9%	3,4%	3,3%	-0,1
GIRON	1.452	1.651	13,7%	15.371	11.840	-23,0%	3,4%	3,3%	-0,1
LA ESTRELLA	1.059	1.796	69,6%	7.831	10.532	34,5%	1,7%	2,9%	1,2
FUNZA	1.381	1.797	30,1%	11.980	10.518	-12,2%	2,6%	2,9%	0,3
RIVERA	1.104	1.145	3,7%	7.485	8.330	11,3%	1,7%	2,3%	0,7
MADRID	957	1.520	58,8%	7.682	7.546	-1,8%	1,7%	2,1%	0,4
PALMIRA	1.118	960	-14,1%	10.179	6.650	-34,7%	2,2%	1,9%	-0,4
PRADERA	894	810	-9,4%	7.645	6.008	-21,4%	1,7%	1,7%	0,0
CERETE	917	759	-17,2%	8.294	5.880	-29,1%	1,8%	1,6%	-0,2
ACACIAS	669	725	8,4%	5.653	4.897	-13,4%	1,2%	1,4%	0,1
SAN JOSE DEL GUAVIARE	787	987	25,4%	4.395	4.861	10,6%	1,0%	1,4%	0,4
IBAGUE	684	879	28,5%	6.018	4.616	-23,3%	1,3%	1,3%	0,0
LOS PATIOS	710	999	40,7%	6.534	4.608	-29,5%	1,4%	1,3%	-0,2
DOSQUEBRADAS	656	679	3,5%	5.625	4.395	-21,9%	1,2%	1,2%	0,0
CLEMENCIA	775	579	-25,3%	8.271	4.170	-49,6%	1,8%	1,2%	-0,7
CHIA	688	605	-12,1%	7.539	4.170	-44,7%	1,7%	1,2%	-0,5
MANIZALES	448	586	30,8%	4.460	4.089	-8,3%	1,0%	1,1%	0,2
CIRCASIA	442	671	51,8%	3.908	3.858	-1,3%	0,9%	1,1%	0,2
FUNDACION	692	397	-42,6%	7.403	3.777	-49,0%	1,6%	1,1%	-0,6
SAHAGUN	665	560	-15,8%	5.833	3.776	-35,3%	1,3%	1,1%	-0,2
PLANETA RICA	541	683	26,2%	4.767	3.754	-21,3%	1,1%	1,0%	0,0
POPAYAN	614	669	9,0%	3.819	3.714	-2,7%	0,8%	1,0%	0,2
NARINO	243	399	64,2%	2.075	3.630	74,9%	0,5%	1,0%	0,6
COROZAL	584	540	-7,5%	4.441	3.501	-21,2%	1,0%	1,0%	0,0
YOPAL	458	470	2,6%	3.755	3.448	-8,2%	0,8%	1,0%	0,1
TULUA	454	497	9,5%	4.287	3.416	-20,3%	0,9%	1,0%	0,0
GALAPA	667	639	-4,2%	4.953	3.392	-31,5%	1,1%	0,9%	-0,1
OTRAS	21.820	22.589	3,5%	185.768	140.292	-24,5%	41,0%	39,2%	-1,8
<b>Total General</b>	<b>52.136</b>	<b>56.489</b>	<b>8,3%</b>	<b>453.536</b>	<b>358.175</b>	<b>-21,0%</b>	<b>100%</b>	<b>100%</b>	



	MES			ACUMULADO			MARKET SHARE		
	2019-9	2020-9	Variacion Porcentual	2019	2020	Variacion Porcentual	2019	2020	Var. Puntos
Antioquia	8.753	10.369	18,5%	76.386	67.674	-11,4%	16,8%	18,9%	2,1
Cundinamarca	7.789	9.471	21,6%	71.758	56.088	-21,8%	15,8%	15,7%	-0,2
Valle del Cauca	6.413	6.588	2,7%	57.374	44.068	-23,2%	12,7%	12,3%	-0,3
Santander	2.601	3.016	16,0%	25.108	20.481	-18,4%	5,5%	5,7%	0,2
Cordoba	2.427	2.248	-7,4%	21.178	15.196	-28,2%	4,7%	4,2%	-0,4
Huila	1.726	2.156	24,9%	14.073	13.590	-3,4%	3,1%	3,8%	0,7
Norte de Santander	1.413	2.082	47,3%	11.669	11.830	1,4%	2,6%	3,3%	0,7
Meta	1.595	1.670	4,7%	14.882	11.204	-24,7%	3,3%	3,1%	-0,2
Cauca	1.698	1.927	13,5%	14.515	10.772	-25,8%	3,2%	3,0%	-0,2
Bolivar	1.741	1.495	-14,1%	14.522	10.324	-28,9%	3,2%	2,9%	-0,3
Tolima	1.342	1.732	29,1%	11.395	9.728	-14,6%	2,5%	2,7%	0,2
Narino	1.798	1.672	-7,0%	14.042	8.773	-37,5%	3,1%	2,4%	-0,6
Atlantico	1.596	1.264	-20,8%	13.443	7.933	-41,0%	3,0%	2,2%	-0,7
Risaralda	1.046	1.161	11,0%	9.003	7.860	-12,7%	2,0%	2,2%	0,2
Caldas	929	1.242	33,7%	8.789	7.454	-15,2%	1,9%	2,1%	0,1
Caqueta	977	1.187	21,5%	8.608	7.190	-16,5%	1,9%	2,0%	0,1
Magdalena	1.385	883	-36,2%	12.922	7.103	-45,0%	2,8%	2,0%	-0,9
Putumayo	1.236	986	-20,2%	8.723	6.092	-30,2%	1,9%	1,7%	-0,2
Cesar	917	545	-40,6%	8.089	5.250	-35,1%	1,8%	1,5%	-0,3
Guaviare	787	987	25,4%	4.395	4.861	10,6%	1,0%	1,4%	0,4
Quindio	677	726	7,2%	6.036	4.782	-20,8%	1,3%	1,3%	0,0
Casanare	649	641	-1,2%	5.404	4.465	-17,4%	1,2%	1,2%	0,1
Boyaca	480	627	30,6%	4.366	3.784	-13,3%	1,0%	1,1%	0,1
Sucre	600	545	-9,2%	4.543	3.582	-21,2%	1,0%	1,0%	0,0
Arauca	294	492	67,3%	2.265	2.206	-2,6%	0,5%	0,6%	0,1
Bogota D.C.	474	194	-59,1%	4.030	1.664	-58,7%	0,9%	0,5%	-0,4
Choco	259	275	6,2%	1.969	1.607	-18,4%	0,4%	0,4%	0,0
La Guajira	194	90	-53,6%	1.574	1.061	-32,6%	0,3%	0,3%	-0,1
Archipelago de San Andres, Pro	144	60	-58,3%	1.068	617	-42,2%	0,2%	0,2%	-0,1
Amazonas	127	150	18,1%	910	609	-33,1%	0,2%	0,2%	0,0
OTRAS	69	8	-88,4%	497	327	-34,2%	0,1%	0,1%	0,0
<b>Total General</b>	<b>52.136</b>	<b>56.489</b>	<b>8,3%</b>	<b>453.536</b>	<b>358.175</b>	<b>-21,0%</b>	<b>100%</b>	<b>100%</b>	



# GRACIAS