

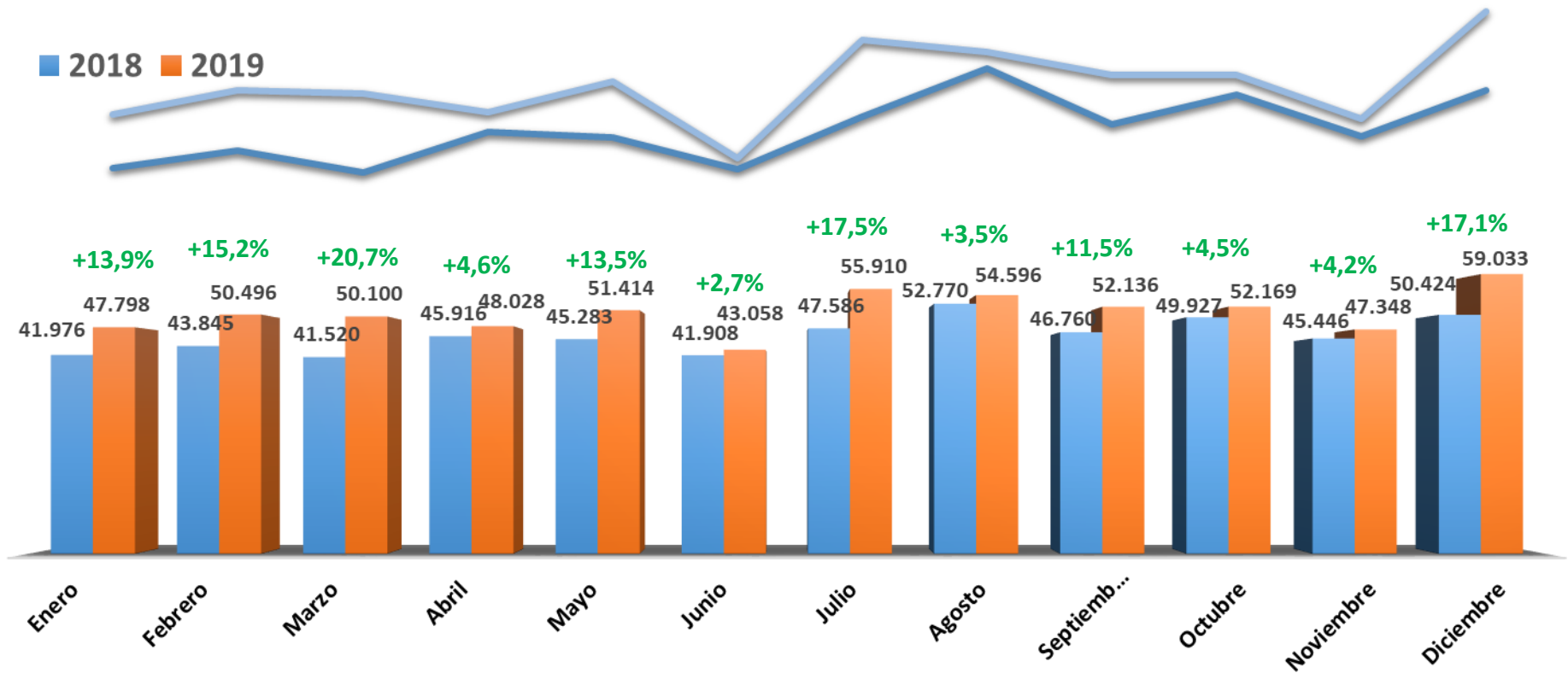


Informe Motos Diciembre  
Colombia, 2019

Fuente: RUNT, Datos procesados por ANDEMOS



# Evolución Mensual



# Top 30 Marcas

	MES			ACUMULADO			MARKET SHARE		
	2018-12	2019-12	Variacion Porcentual	2018	2019	Variacion Porcentual	2018	2019	Var. Puntos
BAJAJ	11.177	13.457	20,4%	131.218	141.740	8,0%	23,7%	23,2%	-0,6
YAMAHA	9.313	11.963	28,5%	100.818	113.780	12,9%	18,2%	18,6%	0,4
HONDA	8.441	9.716	15,1%	89.973	104.011	15,6%	16,3%	17,0%	0,7
AKT	7.862	7.451	-5,2%	84.556	84.743	0,2%	15,3%	13,8%	-1,4
SUZUKI	3.978	5.426	36,4%	43.100	50.917	18,1%	7,8%	8,3%	0,5
HERO	1.761	2.327	32,1%	21.320	24.697	15,8%	3,9%	4,0%	0,2
TVS	1.892	2.622	38,6%	19.677	24.550	24,8%	3,6%	4,0%	0,5
VICTORY	1.765	2.028	14,9%	21.128	23.664	12,0%	3,8%	3,9%	0,0
KYMCO	2.115	1.926	-8,9%	21.815	22.959	5,2%	3,9%	3,8%	-0,2
KTM	360	537	49,2%	2.784	4.636	66,5%	0,5%	0,8%	0,3
KAWASAKI	289	241	-16,6%	2.967	2.453	-17,3%	0,5%	0,4%	-0,1
SYM	256	234	-8,6%	2.037	2.228	9,4%	0,4%	0,4%	0,0
STARKER	105	165	57,1%	1.021	2.045	100,3%	0,2%	0,3%	0,1
BMW	257	126	-51,0%	1.462	1.646	12,6%	0,3%	0,3%	0,0
KEEWAY	181	178	-1,7%	2.125	1.520	-28,5%	0,4%	0,2%	-0,1
SIGMA	180	69	-61,7%	2.871	1.448	-49,6%	0,5%	0,2%	-0,3
ROYAL ENFIELD	114	155	36,0%	949	1.333	40,5%	0,2%	0,2%	0,0
AYCO	63	59	-6,3%	733	670	-8,6%	0,1%	0,1%	0,0
MACBOR	23	38	65,2%	325	347	6,8%	0,1%	0,1%	0,0
DUCATI	18	31	72,2%	122	256	109,8%	0,0%	0,0%	0,0
PIAGGIO	8	66	725,0%	158	256	62,0%	0,0%	0,0%	0,0
BENELLI	32	19	-40,6%	180	236	31,1%	0,0%	0,0%	0,0
VAISAND	10	16	60,0%	97	188	93,8%	0,0%	0,0%	0,0
CFMOTO	6	7	16,7%	34	168	394,1%	0,0%	0,0%	0,0
TONGKO	34	0	100,0%	484	162	-66,5%	0,1%	0,0%	-0,1
HARLEY DAVIDSON	23	16	-30,4%	174	140	-19,5%	0,0%	0,0%	0,0
NATSUKI	8	12	50,0%	79	132	67,1%	0,0%	0,0%	0,0
VESPA	4	30	650,0%	39	125	220,5%	0,0%	0,0%	0,0
HAOJUE	11	20	81,8%	110	119	8,2%	0,0%	0,0%	0,0
BRP/CAN AM	32	15	-53,1%	161	117	-27,3%	0,0%	0,0%	0,0
OTRAS	106	83	-21,7%	844	800	-5,2%	0,2%	0,1%	0,0
<b>Total General</b>	<b>50.424</b>	<b>59.033</b>	<b>17,1%</b>	<b>553.361</b>	<b>612.086</b>	<b>10,6%</b>	<b>100%</b>	<b>100%</b>	



# Top 20 Líneas Acumulado

TOP	MARCA	LINEA	2018	2019	Variacion	Market Share
1	BAJAJ	BOXER CT 100 AHO	38.444	48.083	25,1%	7,9%
2	AKT	AK125 NKDR	22.726	26.979	18,7%	4,4%
3	HONDA	CB125F	1.914	26.873	1304,0%	4,4%
4	YAMAHA	XTZ125	17.126	18.541	8,3%	3,0%
5	HONDA	XR150L	17.258	17.007	-1,5%	2,8%
6	VICTORY	ONE	14.079	15.687	11,4%	2,6%
7	YAMAHA	FZN150D-6 (FZ-S)	-	15.675	100,0%	2,6%
8	YAMAHA	YW125XFI	16.562	15.179	-8,4%	2,5%
9	BAJAJ	DISCOVER 125 ST-R BS	812	13.872	1608,4%	2,3%
10	YAMAHA	GPD150-A (NMAX)	1.918	13.700	614,3%	2,2%
11	AKT	AK125RL	12.534	13.380	6,7%	2,2%
12	TVS	TVS SPORT	8.507	12.183	43,2%	2,0%
13	BAJAJ	PULSAR NS 200 BSIV	13.670	11.551	-15,5%	1,9%
14	YAMAHA	T115FI (T115FL-5)	9.045	10.604	17,2%	1,7%
15	BAJAJ	BOXER CT 100 TITANNIUM	7.119	10.462	47,0%	1,7%
16	YAMAHA	FZN250	7.246	9.434	30,2%	1,5%
17	SUZUKI	GIXXER	7.401	9.353	26,4%	1,5%
18	BAJAJ	PULSAR NS 160 TD	-	8.798	100,0%	1,4%
19	HONDA	DREAM NEO	9.324	8.713	-6,6%	1,4%
20	AKT	AK125WII	9.404	8.667	-7,8%	1,4%
Total general			553.361	612.086	10,6%	



# Segmentos por cilindraje

## Segmentos por cilindraje

	MES			ACUMULADO			MARKET SHARE		
	2018-12	2019-12	Variacion Porcentual	2018	2019	Variacion Porcentual	2018	2019	Var. Puntos
0 - 250	49.180	56.999	15,9%	541.802	598.832	10,5%	97,9%	97,8%	-0,1
250 - 500	744	1.397	87,8%	7.236	8.458	16,9%	1,3%	1,4%	0,1
500 - 800	267	469	75,7%	2.557	2.641	3,3%	0,5%	0,4%	0,0
> 800	233	168	-27,9%	1.766	2.155	22,0%	0,3%	0,4%	0,0
<b>Total General</b>	<b>50.424</b>	<b>59.033</b>	<b>17,1%</b>	<b>553.361</b>	<b>612.086</b>	<b>10,6%</b>	<b>100%</b>	<b>100%</b>	



# Segmento 0 – 250 cc

	MES			ACUMULADO			MARKET SHARE		
	2018-12	2019-12	Variacion Porcentual	2018	2019	Variacion Porcentual	2018	2019	Var. Puntos
BAJAJ	10.980	12.839	16,9%	129.054	139.576	8,2%	23,8%	23,3%	-0,5
YAMAHA	9.135	11.811	29,3%	99.190	112.041	13,0%	18,3%	18,7%	0,4
HONDA	8.349	9.344	11,9%	88.141	101.655	15,3%	16,3%	17,0%	0,7
AKT	7.862	7.451	-5,2%	84.555	84.738	0,2%	15,6%	14,2%	-1,5
SUZUKI	3.811	5.063	32,9%	41.678	49.471	18,7%	7,7%	8,3%	0,6
HERO	1.761	2.327	32,1%	21.320	24.697	15,8%	3,9%	4,1%	0,2
TVS	1.892	2.621	38,5%	19.675	24.479	24,4%	3,6%	4,1%	0,5
VICTORY	1.765	2.028	14,9%	21.128	23.664	12,0%	3,9%	4,0%	0,1
KYMCO	2.113	1.916	-9,3%	21.731	22.825	5,0%	4,0%	3,8%	-0,2
KTM	329	504	53,2%	2.323	4.248	82,9%	0,4%	0,7%	0,3
SYM	246	226	-8,1%	1.969	2.175	10,5%	0,4%	0,4%	0,0
STARKER	105	165	57,1%	1.020	2.045	100,5%	0,2%	0,3%	0,2
KAWASAKI	229	162	-29,3%	2.356	1.712	-27,3%	0,4%	0,3%	-0,1
KEEWAY	181	178	-1,7%	2.125	1.520	-28,5%	0,4%	0,3%	-0,1
SIGMA	180	69	-61,7%	2.871	1.448	-49,6%	0,5%	0,2%	-0,3
AYCO	55	50	-9,1%	706	573	-18,8%	0,1%	0,1%	0,0
MACBOR	23	38	65,2%	325	347	6,8%	0,1%	0,1%	0,0
TONGKO	34	0	-100,0%	484	162	-66,5%	0,1%	0,0%	-0,1
BENELLI	16	7	-56,3%	114	159	39,5%	0,0%	0,0%	0,0
PIAGGIO	5	65	1200,0%	90	147	63,3%	0,0%	0,0%	0,0
NATSUKI	8	12	50,0%	79	132	67,1%	0,0%	0,0%	0,0
VESPA	4	30	650,0%	36	120	233,3%	0,0%	0,0%	0,0
CFMOTO	0	3	100,0%	0	120	100,0%	0,0%	0,0%	0,0
HAOJUE	11	20	81,8%	110	119	8,2%	0,0%	0,0%	0,0
NIU	0	24	100,0%	2	78	3800,0%	0,0%	0,0%	0,0
AIMA	1	9	800,0%	1	56	5500,0%	0,0%	0,0%	0,0
ZAGA	5	1	-80,0%	38	56	47,4%	0,0%	0,0%	0,0
XINLIBA	0	0	0,0%	0	49	100,0%	0,0%	0,0%	0,0
JIALING	11	3	-72,7%	67	42	-37,3%	0,0%	0,0%	0,0
ENERGY MOTION	1	1	0,0%	20	41	105,0%	0,0%	0,0%	0,0
OTRAS	68	32	-52,9%	832	337	-59,5%	0,2%	0,1%	-0,1
<b>Total General</b>	<b>49.180</b>	<b>56.999</b>	<b>15,9%</b>	<b>541.802</b>	<b>598.832</b>	<b>10,5%</b>	<b>100%</b>	<b>100%</b>	



# Segmento 250 – 500 cc

	MES			ACUMULADO			MARKET SHARE		
	2018-12	2019-12	Variacion Porcentual	2018	2019	Variacion Porcentual	2018	2019	Var. Puntos
BAJAJ	197	618	213,7%	2.164	2.164	0,0%	29,9%	25,6%	-4,3
HONDA	83	329	296,4%	1.735	2.078	19,8%	24,0%	24,6%	0,6
ROYAL ENFIELD	109	137	25,7%	909	1.117	22,9%	12,6%	13,2%	0,6
YAMAHA	78	107	37,2%	708	849	19,9%	9,8%	10,0%	0,3
KAWASAKI	45	74	64,4%	326	627	92,3%	4,5%	7,4%	2,9
BMW	146	51	-65,1%	565	605	7,1%	7,8%	7,2%	-0,7
KTM	20	15	-25,0%	330	184	-44,2%	4,6%	2,2%	-2,4
VAISAND	10	15	50,0%	68	155	127,9%	0,9%	1,8%	0,9
KYMCO	2	10	400,0%	84	134	59,5%	1,2%	1,6%	0,4
PIAGGIO	3	1	-66,7%	68	109	60,3%	0,9%	1,3%	0,3
AYCO	8	9	12,5%	27	97	259,3%	0,4%	1,1%	0,8
BENELLI	16	10	-37,5%	58	75	29,3%	0,8%	0,9%	0,1
TVS	0	1	100,0%	2	71	3450,0%	0,0%	0,8%	0,8
SYM	9	8	-11,1%	63	52	-17,5%	0,9%	0,6%	-0,3
HUSQVARNA	3	4	33,3%	7	41	485,7%	0,1%	0,5%	0,4
CFMOTO	4	3	-25,0%	25	38	52,0%	0,3%	0,4%	0,1
YGM	2	1	-50,0%	8	18	125,0%	0,1%	0,2%	0,1
SUZUKI	5	0	-100,0%	69	14	-79,7%	1,0%	0,2%	-0,8
DUCATI	0	0	0,0%	6	11	83,3%	0,1%	0,1%	0,0
VESPA	0	0	0,0%	3	5	66,7%	0,0%	0,1%	0,0
AKT	0	0	0,0%	1	5	400,0%	0,0%	0,1%	0,0
BETA	0	3	100,0%	0	4	100,0%	0,0%	0,0%	0,0
BRP/CAN AM	0	1	100,0%	3	2	-33,3%	0,0%	0,0%	0,0
DONGBEN	0	0	0,0%	0	2	100,0%	0,0%	0,0%	0,0
LINHAI	0	0	0,0%	0	1	100,0%	0,0%	0,0%	0,0
<b>Total General</b>	<b>744</b>	<b>1.397</b>	<b>87,8%</b>	<b>7.236</b>	<b>8.458</b>	<b>16,9%</b>	<b>100%</b>	<b>100%</b>	

# Segmento 500 – 800 cc

	MES			ACUMULADO			MARKET SHARE		
	2018-12	2019-12	Variacion Porcentual	2018	2019	Variacion Porcentual	2018	2019	Var. Puntos
SUZUKI	160	360	125,0%	1.334	1.414	6,0%	52,2%	53,5%	1,4
YAMAHA	50	19	-62,0%	426	425	-0,2%	16,7%	16,1%	-0,6
ROYAL ENFIELD	5	18	260,0%	40	216	440,0%	1,6%	8,2%	6,6
HONDA	3	31	933,3%	42	171	307,1%	1,6%	6,5%	4,8
KTM	3	15	400,0%	60	166	176,7%	2,3%	6,3%	3,9
BMW	21	12	-42,9%	428	98	-77,1%	16,7%	3,7%	-13,0
KAWASAKI	11	4	-63,6%	121	73	-39,7%	4,7%	2,8%	-2,0
HUSQVARNA	3	1	-66,7%	16	32	100,0%	0,6%	1,2%	0,6
BRP/CAN AM	3	5	66,7%	45	25	-44,4%	1,8%	0,9%	-0,8
CFMOTO	2	1	-50,0%	9	10	11,1%	0,4%	0,4%	0,0
MV AGUSTA	0	1	100,0%	10	4	-60,0%	0,4%	0,2%	-0,2
BENELLI	0	2	100,0%	8	2	-75,0%	0,3%	0,1%	-0,2
MOTO GUZZI	0	0	0,0%	0	1	100,0%	0,0%	0,0%	0,0
SYM	1	0	-100,0%	5	1	-80,0%	0,2%	0,0%	-0,2
POLARIS	0	0	0,0%	3	1	-66,7%	0,1%	0,0%	-0,1
APRILIA	0	0	0,0%	1	1	0,0%	0,0%	0,0%	0,0
CAN-AM	0	0	0,0%	0	1	100,0%	0,0%	0,0%	0,0
<b>Total General</b>	<b>267</b>	<b>469</b>	<b>75,7%</b>	<b>2.557</b>	<b>2.641</b>	<b>3,3%</b>	<b>100%</b>	<b>100%</b>	





# Segmento > 800 cc

	MES			ACUMULADO			MARKET SHARE		
	2018-12	2019-12	Variacion Porcentual	2018	2019	Variacion Porcentual	2018	2019	Var. Puntos
BMW	90	63	-30,0%	469	943	101,1%	26,6%	43,8%	17,2
YAMAHA	50	26	-48,0%	494	465	-5,9%	28,0%	21,6%	-6,4
DUCATI	18	31	72,2%	116	245	111,2%	6,6%	11,4%	4,8
HARLEY DAVIDSON	20	16	-20,0%	170	136	-20,0%	9,6%	6,3%	-3,3
HONDA	6	12	100,0%	55	107	94,5%	3,1%	5,0%	1,9
BRP/CAN AM	29	9	-69,0%	113	90	-20,4%	6,4%	4,2%	-2,2
DONGBEN	2	1	-50,0%	19	45	136,8%	1,1%	2,1%	1,0
KAWASAKI	4	1	-75,0%	164	41	-75,0%	9,3%	1,9%	-7,4
KTM	8	3	-62,5%	71	38	-46,5%	4,0%	1,8%	-2,3
SUZUKI	2	3	50,0%	19	18	-5,3%	1,1%	0,8%	-0,2
POLARIS	1	2	100,0%	23	12	-47,8%	1,3%	0,6%	-0,7
SPORT POWER NEW	0	0	0,0%	15	5	-66,7%	0,8%	0,2%	-0,6
ELECTRIKA	0	0	0,0%	17	5	-70,6%	1,0%	0,2%	-0,7
TEXTRON	0	0	0,0%	1	3	200,0%	0,1%	0,1%	0,1
CAN AM	0	1	100,0%	3	1	-66,7%	0,2%	0,0%	-0,1
TRIUMPH	0	0	0,0%	0	1	100,0%	0,0%	0,0%	0,0
<b>Total General</b>	<b>233</b>	<b>168</b>	<b>-27,9%</b>	<b>1.766</b>	<b>2.155</b>	<b>22,0%</b>	<b>100%</b>	<b>100%</b>	



	MES		Variacion Porcentual	ACUMULADO		Variacion Porcentual	MARKET SHARE		
	2018-12	2019-12		2018	2019		2018	2019	Var. Puntos
SOACHA	4.435	4.370	-1,5%	47.365	46.716	-1,4%	8,6%	7,6%	-0,9
SABANETA	2.506	3.675	46,6%	25.933	34.654	33,6%	4,7%	5,7%	1,0
FLORIDA	2.598	2.580	-0,7%	25.735	28.538	10,9%	4,7%	4,7%	0,0
ENVIGADO	2.092	2.027	-3,1%	23.245	21.003	-9,6%	4,2%	3,4%	-0,8
GIRON	1.813	1.933	6,6%	20.553	20.428	-0,6%	3,7%	3,3%	-0,4
FUNZA	1.510	1.692	12,1%	14.994	16.511	10,1%	2,7%	2,7%	0,0
PALMIRA	1.276	1.123	-12,0%	15.478	13.359	-13,7%	2,8%	2,2%	-0,6
LA ESTRELLA	808	1.361	68,4%	8.563	11.345	32,5%	1,5%	1,9%	0,3
CERETE	942	1.095	16,2%	11.094	11.298	1,8%	2,0%	1,8%	-0,2
MADRID	831	1.368	64,6%	7.422	11.007	48,3%	1,3%	1,8%	0,5
PRADERA	663	981	48,0%	7.694	10.380	34,9%	1,4%	1,7%	0,3
CLEMENCIA	883	672	-23,9%	10.374	10.256	-1,1%	1,9%	1,7%	-0,2
RIVERA	711	942	32,5%	10.880	10.135	-6,8%	2,0%	1,7%	-0,3
CHIA	979	899	-8,2%	9.725	9.820	1,0%	1,8%	1,6%	-0,2
FUNDACION	725	580	-20,0%	8.304	9.406	13,3%	1,5%	1,5%	0,0
PASTO	691	702	1,6%	8.015	8.696	8,5%	1,4%	1,4%	0,0
IBAGUE	746	741	-0,7%	7.808	8.118	4,0%	1,4%	1,3%	-0,1
LOS PATIOS	593	364	-38,6%	7.040	8.034	14,1%	1,3%	1,3%	0,0
SAHAGUN	619	785	26,8%	7.888	7.721	-2,1%	1,4%	1,3%	-0,2
ACACIAS	775	719	-7,2%	6.268	7.645	22,0%	1,1%	1,2%	0,1
DOSQUEBRADAS	502	654	30,3%	5.374	7.484	39,3%	1,0%	1,2%	0,3
VILLAVICENCIO	659	723	9,7%	7.167	6.968	-2,8%	1,3%	1,1%	-0,2
LA PAZ	441	642	45,6%	4.584	6.824	48,9%	0,8%	1,1%	0,3
PUERTO COLOMBIA	346	581	67,9%	1.779	6.790	281,7%	0,3%	1,1%	0,8
SAN JOSE DEL GUAVIARE	48	879	1731,3%	1.479	6.694	352,6%	0,3%	1,1%	0,8
PLANETA RICA	479	712	48,6%	4.628	6.572	42,0%	0,8%	1,1%	0,2
GALAPA	664	521	-21,5%	8.027	6.469	-19,4%	1,5%	1,1%	-0,4
COROZAL	462	559	21,0%	5.740	6.127	6,7%	1,0%	1,0%	0,0
MANIZALES	445	593	33,3%	4.866	5.989	23,1%	0,9%	1,0%	0,1
TULUA	552	577	4,5%	5.827	5.763	-1,1%	1,1%	0,9%	-0,1
OTRAS	19.630	23.983	22,2%	219.512	241.336	9,9%	39,7%	39,4%	-0,2
<b>Total General</b>	<b>50.424</b>	<b>59.033</b>	<b>17,1%</b>	<b>553.361</b>	<b>612.086</b>	<b>10,6%</b>	<b>100%</b>	<b>100%</b>	



	MES			ACUMULADO			MARKET SHARE		
	2018-12	2019-12	Variacion Porcentual	2018	2019	Variacion Porcentual	2018	2019	Var. Puntos
Antioquia	8.425	10.551	25,2%	94.290	103.909	10,2%	17,0%	17,0%	-0,1
Cundinamarca	8.865	9.568	7,9%	89.436	97.201	8,7%	16,2%	15,9%	-0,3
Valle del Cauca	6.596	6.881	4,3%	74.614	76.069	2,0%	13,5%	12,4%	-1,1
Santander	2.658	3.186	19,9%	30.213	33.713	11,6%	5,5%	5,5%	0,0
Cordoba	2.329	2.969	27,5%	26.955	28.913	7,3%	4,9%	4,7%	-0,1
Meta	2.102	1.970	-6,3%	20.722	19.902	-4,0%	3,7%	3,3%	-0,5
Huila	1.792	1.955	9,1%	18.951	19.320	1,9%	3,4%	3,2%	-0,3
Bolivar	1.368	1.664	21,6%	15.487	19.250	24,3%	2,8%	3,1%	0,3
Cauca	1.503	1.626	8,2%	17.484	18.991	8,6%	3,2%	3,1%	-0,1
Narino	1.455	1.691	16,2%	17.809	18.847	5,8%	3,2%	3,1%	-0,1
Atlantico	1.360	1.411	3,8%	13.587	17.715	30,4%	2,5%	2,9%	0,4
Magdalena	1.233	1.327	7,6%	14.467	16.792	16,1%	2,6%	2,7%	0,1
Norte de Santander	1.086	1.609	48,2%	11.936	16.256	36,2%	2,2%	2,7%	0,5
Tolima	1.384	1.371	-0,9%	15.506	15.214	-1,9%	2,8%	2,5%	-0,3
Caqueta	1.001	1.364	36,3%	11.809	12.095	2,4%	2,1%	2,0%	-0,2
Risaralda	957	1.146	19,7%	11.072	12.084	9,1%	2,0%	2,0%	0,0
Caldas	976	1.171	20,0%	10.467	11.896	13,7%	1,9%	1,9%	0,1
Putumayo	973	1.312	34,8%	11.230	11.662	3,8%	2,0%	1,9%	-0,1
Cesar	669	1.135	69,7%	7.081	11.190	58,0%	1,3%	1,8%	0,5
Quindio	654	674	3,1%	7.559	7.903	4,6%	1,4%	1,3%	-0,1
Casanare	688	720	4,7%	6.280	7.446	18,6%	1,1%	1,2%	0,1
Guaviare	48	879	1731,3%	1.479	6.694	352,6%	0,3%	1,1%	0,8
Sucre	464	576	24,1%	5.832	6.283	7,7%	1,1%	1,0%	0,0
Boyaca	465	513	10,3%	4.903	5.706	16,4%	0,9%	0,9%	0,0
Bogota D.C.	674	464	-31,2%	5.514	5.315	-3,6%	1,0%	0,9%	-0,1
Arauca	194	278	43,3%	2.587	3.009	16,3%	0,5%	0,5%	0,0
Choco	185	319	72,4%	2.123	2.757	29,9%	0,4%	0,5%	0,1
La Guajira	150	224	49,3%	1.276	2.226	74,5%	0,2%	0,4%	0,1
Archipiélago de San Andrés, Providencia y Santa Fe	79	129	63,3%	1.269	1.468	15,7%	0,2%	0,2%	0,0
Amazonas	72	129	79,2%	1.070	1.273	19,0%	0,2%	0,2%	0,0
OTRAS	19	221	1063,2%	353	987	179,6%	0,1%	0,2%	0,1
<b>Total General</b>	<b>50.424</b>	<b>59.033</b>	<b>17,1%</b>	<b>553.361</b>	<b>612.086</b>	<b>10,6%</b>	<b>100%</b>	<b>100%</b>	

# GRACIAS