



Informe Motos Noviembre Colombia, 2019

Fuente: RUNT, Datos procesados por ANDEMOS



www.andemos.org



[@Andemos_Col](https://twitter.com/Andemos_Col)

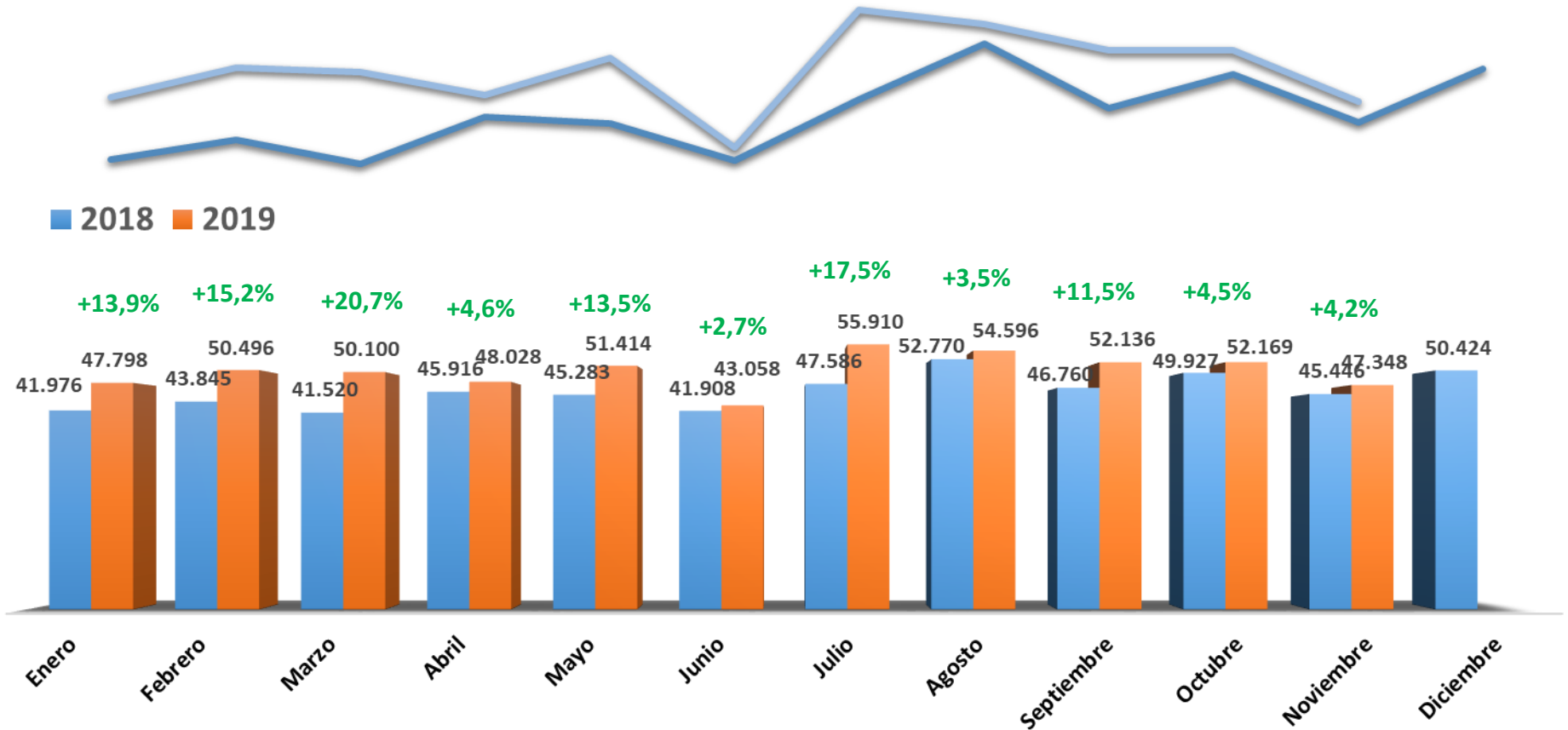


www.facebook.com/ANDEMOS



[Andemos_Colombia](https://www.instagram.com/Andemos_Colombia)

Evolución Mensual



Top 30 Marcas

	MES		Variacion Porcentual	ACUMULADO		Variacion Porcentual	MARKET SHARE		Var. Puntos
	2018-11	2019-11		2018	2019		2018	2019	
BAJAJ	10.356	11.880	14,7%	120.041	128.283	6,9%	23,9%	23,2%	-0,7
YAMAHA	8.087	9.196	13,7%	91.505	101.817	11,3%	18,2%	18,4%	0,2
HONDA	7.328	7.317	-0,2%	81.532	94.295	15,7%	16,2%	17,0%	0,8
AKT	7.471	6.037	-19,2%	76.694	77.292	0,8%	15,2%	14,0%	-1,3
SUZUKI	3.509	4.323	23,2%	39.122	45.491	16,3%	7,8%	8,2%	0,4
HERO	1.841	1.957	6,3%	19.559	22.370	14,4%	3,9%	4,0%	0,2
TVS	1.677	2.034	21,3%	17.785	21.928	23,3%	3,5%	4,0%	0,4
VICTORY	1.744	1.555	-10,8%	19.363	21.636	11,7%	3,8%	3,9%	0,1
KYMCO	1.820	1.396	-23,3%	19.700	21.033	6,8%	3,9%	3,8%	-0,1
KTM	251	388	54,6%	2.424	4.099	69,1%	0,5%	0,7%	0,3
KAWASAKI	214	150	-29,9%	2.678	2.212	-17,4%	0,5%	0,4%	-0,1
SYM	206	188	-8,7%	1.781	1.994	12,0%	0,4%	0,4%	0,0
STARKER	107	148	38,3%	916	1.880	105,2%	0,2%	0,3%	0,2
BMW	162	166	2,5%	1.205	1.520	26,1%	0,2%	0,3%	0,0
SIGMA	127	77	-39,4%	2.691	1.379	-48,8%	0,5%	0,2%	-0,3
KEEWAY	204	120	-41,2%	1.944	1.342	-31,0%	0,4%	0,2%	-0,1
ROYAL ENFIELD	81	117	44,4%	835	1.178	41,1%	0,2%	0,2%	0,0
AYCO	53	33	-37,7%	670	611	-8,8%	0,1%	0,1%	0,0
MACBOR	28	31	10,7%	302	309	2,3%	0,1%	0,1%	0,0
DUCATI	29	28	-3,4%	104	225	116,3%	0,0%	0,0%	0,0
BENELLI	18	14	-22,2%	148	217	46,6%	0,0%	0,0%	0,0
PIAGGIO	11	32	190,9%	150	190	26,7%	0,0%	0,0%	0,0
VAISAND	3	15	400,0%	87	172	97,7%	0,0%	0,0%	0,0
TONGKO	29	7	-75,9%	450	162	-64,0%	0,1%	0,0%	-0,1
CFMOTO	0	9	100,0%	28	161	475,0%	0,0%	0,0%	0,0
HARLEY DAVIDSON	9	12	33,3%	151	124	-17,9%	0,0%	0,0%	0,0
NATSUKI	4	4	0,0%	71	120	69,0%	0,0%	0,0%	0,0
BRP/CAN AM	13	10	-23,1%	129	102	-20,9%	0,0%	0,0%	0,0
HAOJUE	12	13	8,3%	99	99	0,0%	0,0%	0,0%	0,0
VESPA	2	15	650,0%	35	95	171,4%	0,0%	0,0%	0,0
OTRAS	50	76	52,0%	738	717	-2,8%	0,1%	0,1%	0,0
Total General	45.446	47.348	4,2%	502.937	553.053	10,0%	100%	100%	



Top 20 Líneas Acumulado

TOP	MARCA	LINEA	2018	2019	Variacion	Market Share
1	BAJAJ	BOXER CT 100 AHO	35.205	43.996	25,0%	8,0%
2	HONDA	CB125F	182	24.771	13510,4%	4,5%
3	AKT	AK125 NKDR	20.334	24.197	19,0%	4,4%
4	YAMAHA	XTZ125	15.478	16.853	8,9%	3,0%
5	HONDA	XR150L	15.723	15.479	-1,6%	2,8%
6	VICTORY	ONE	12.849	14.325	11,5%	2,6%
7	YAMAHA	FZN150D-6 (FZ-S)	-	14.089	100,0%	2,5%
8	YAMAHA	YW125XFI	15.195	13.809	-9,1%	2,5%
9	AKT	AK125RL	11.116	12.832	15,4%	2,3%
10	BAJAJ	DISCOVER 125 ST-R BS	208	12.602	5958,7%	2,3%
11	YAMAHA	GPD150-A (NMAX)	1.594	11.805	640,6%	2,1%
12	TVS	TVS SPORT	7.700	11.074	43,8%	2,0%
13	BAJAJ	PULSAR NS 200 BSIV	12.468	10.620	-14,8%	1,9%
14	BAJAJ	BOXER CT 100 TITANNIUM	6.289	9.585	52,4%	1,7%
15	YAMAHA	T115FI (T115FL-5)	8.216	9.564	16,4%	1,7%
16	SUZUKI	GIXXER	6.566	8.487	29,3%	1,5%
17	YAMAHA	FZN250	6.507	8.277	27,2%	1,5%
18	HONDA	DREAM NEO	8.687	8.021	-7,7%	1,5%
19	AKT	AK125WII	8.670	7.849	-9,5%	1,4%
20	BAJAJ	PULSAR NS 160 TD	-	7.808	100,0%	1,4%
Total general			502.937	553.053	10,0%	



Segmentos por cilindraje

Segmentos por cilindraje

	MES		Variacion Porcentual	ACUMULADO		Variacion Porcentual	MARKET SHARE		
	2018-11	2019-11		2018	2019		2018	2019	Var. Puntos
0 - 250	44.527	46.172	3,7%	492.622	541.833	10,0%	97,9%	98,0%	0,0
250 - 500	570	809	41,9%	6.492	7.061	8,8%	1,3%	1,3%	0,0
500 - 800	166	185	11,4%	2.290	2.172	-5,2%	0,5%	0,4%	-0,1
> 800	183	182	-0,5%	1.533	1.987	29,6%	0,3%	0,4%	0,1
Total General	45.446	47.348	4,2%	502.937	553.053	10,0%	100%	100%	



Segmento 0 – 250 cc

	MES			ACUMULADO			MARKET SHARE		
	2018-11	2019-11	Variacion Porcentual	2018	2019	Variacion Porcentual	2018	2019	Var. Puntos
BAJAJ	10.168	11.559	13,7%	118.074	126.737	7,3%	24,0%	23,4%	-0,6
YAMAHA	7.964	9.062	13,8%	90.055	100.230	11,3%	18,3%	18,5%	0,2
HONDA	7.230	7.202	-0,4%	79.792	92.311	15,7%	16,2%	17,0%	0,8
AKT	7.471	6.032	-19,3%	76.693	77.287	0,8%	15,6%	14,3%	-1,3
SUZUKI	3.416	4.203	23,0%	37.867	44.408	17,3%	7,7%	8,2%	0,5
HERO	1.841	1.957	6,3%	19.559	22.370	14,4%	4,0%	4,1%	0,2
TVS	1.677	2.033	21,2%	17.783	21.858	22,9%	3,6%	4,0%	0,4
VICTORY	1.744	1.555	-10,8%	19.363	21.636	11,7%	3,9%	4,0%	0,1
KYMC0	1.810	1.385	-23,5%	19.618	20.909	6,6%	4,0%	3,9%	-0,1
KTM	220	357	62,3%	1.994	3.744	87,8%	0,4%	0,7%	0,3
SYM	194	180	-7,2%	1.723	1.949	13,1%	0,3%	0,4%	0,0
STARKER	107	148	38,3%	915	1.880	105,5%	0,2%	0,3%	0,2
KAWASAKI	170	102	-40,0%	2.127	1.550	-27,1%	0,4%	0,3%	-0,1
SIGMA	127	77	-39,4%	2.691	1.379	-48,8%	0,5%	0,3%	-0,3
KEEWAY	204	120	-41,2%	1.944	1.342	-31,0%	0,4%	0,2%	-0,1
AYCO	49	26	-46,9%	651	523	-19,7%	0,1%	0,1%	0,0
MACBOR	28	31	10,7%	302	309	2,3%	0,1%	0,1%	0,0
TONGKO	29	7	-75,9%	450	162	-64,0%	0,1%	0,0%	-0,1
BENELLI	12	10	-16,7%	98	152	55,1%	0,0%	0,0%	0,0
NATSUKI	4	4	0,0%	71	120	69,0%	0,0%	0,0%	0,0
CFMOTO	0	5	100,0%	0	117	100,0%	0,0%	0,0%	0,0
HAOJUE	12	13	8,3%	99	99	0,0%	0,0%	0,0%	0,0
VESPA	2	15	650,0%	32	90	181,3%	0,0%	0,0%	0,0
PIAGGIO	6	27	350,0%	85	82	-3,5%	0,0%	0,0%	0,0
ZAGA	5	1	-80,0%	33	55	66,7%	0,0%	0,0%	0,0
NIU	2	23	1050,0%	2	54	2600,0%	0,0%	0,0%	0,0
XINLIBA	0	5	100,0%	0	49	100,0%	0,0%	0,0%	0,0
AIMA	0	11	100,0%	0	47	100,0%	0,0%	0,0%	0,0
ENERGY MOTION	3	1	-66,7%	19	40	110,5%	0,0%	0,0%	0,0
JIALING	2	0	-100,0%	56	39	-30,4%	0,0%	0,0%	0,0
OTRAS	30	21	-30,0%	526	305	-42,0%	#N/A	0,1%	0,0
Total General	44.527	46.172	3,7%	492.622	541.833	10,0%	100%	100%	



Segmento 250 – 500 cc

	MES			ACUMULADO			MARKET SHARE		
	2018-11	2019-11	Variacion Porcentual	2018	2019	Variacion Porcentual	2018	2019	Var. Puntos
HONDA	86	99	15,1%	1.652	1.749	5,9%	25,4%	24,8%	-0,7
BAJAJ	188	321	70,7%	1.967	1.546	-21,4%	30,3%	21,9%	-8,4
ROYAL ENFIELD	76	100	31,6%	800	980	22,5%	12,3%	13,9%	1,6
YAMAHA	57	91	59,6%	630	742	17,8%	9,7%	10,5%	0,8
BMW	60	69	15,0%	419	554	32,2%	6,5%	7,8%	1,4
KAWASAKI	34	45	32,4%	281	553	96,8%	4,3%	7,8%	3,5
KTM	19	16	-15,8%	310	169	-45,5%	4,8%	2,4%	-2,4
VAISAND	3	14	366,7%	58	140	141,4%	0,9%	2,0%	1,1
KYMCO	10	11	10,0%	82	124	51,2%	1,3%	1,8%	0,5
PIAGGIO	5	5	0,0%	65	108	66,2%	1,0%	1,5%	0,5
AYCO	4	7	75,0%	19	88	363,2%	0,3%	1,2%	1,0
TVS	0	1	100,0%	2	70	3400,0%	0,0%	1,0%	1,0
BENELLI	5	4	-20,0%	42	65	54,8%	0,6%	0,9%	0,3
SYM	12	8	-33,3%	54	44	-18,5%	0,8%	0,6%	-0,2
HUSQVARNA	0	4	100,0%	4	37	825,0%	0,1%	0,5%	0,5
CFMOTO	0	3	100,0%	21	35	66,7%	0,3%	0,5%	0,2
YGM	2	1	-50,0%	6	17	183,3%	0,1%	0,2%	0,1
SUZUKI	6	1	-83,3%	64	14	-78,1%	1,0%	0,2%	-0,8
DUCATI	2	2	0,0%	6	11	83,3%	0,1%	0,2%	0,1
AKT	0	5	100,0%	1	5	400,0%	0,0%	0,1%	0,1
VESPA	0	0	0,0%	3	5	66,7%	0,0%	0,1%	0,0
DONGBEN	0	2	100,0%	0	2	100,0%	0,0%	0,0%	0,0
BRP/CAN AM	0	0	0,0%	3	1	-66,7%	0,0%	0,0%	0,0
BETA	0	0	0,0%	0	1	100,0%	0,0%	0,0%	0,0
LINHAI	0	0	0,0%	0	1	10,0%	0,0%	0,0%	0,0
Total General	570	809	41,9%	6.492	7.061	8,8%	100%	100%	



Segmento 500 – 800 cc

	MES		Variacion Porcentual	ACUMULADO		Variacion Porcentual	MARKET SHARE		
	2018-11	2019-11		2018	2019		2018	2019	Var. Puntos
SUZUKI	85	118	38,8%	1.174	1.054	-10,2%	51,3%	48,5%	-2,7
YAMAHA	15	8	-46,7%	376	406	8,0%	16,4%	18,7%	2,3
ROYAL ENFIELD	5	17	240,0%	35	198	465,7%	1,5%	9,1%	7,6
KTM	6	14	133,3%	57	151	164,9%	2,5%	7,0%	4,5
HONDA	3	8	166,7%	39	140	259,0%	1,7%	6,4%	4,7
BMW	36	14	-61,1%	407	86	-78,9%	17,8%	4,0%	-13,8
KAWASAKI	7	2	-71,4%	110	69	-37,3%	4,8%	3,2%	-1,6
HUSQVARNA	1	1	0,0%	13	31	138,5%	0,6%	1,4%	0,9
BRP/CAN AM	5	1	-80,0%	42	20	-52,4%	1,8%	0,9%	-0,9
CFMOTO	0	1	100,0%	7	9	28,6%	0,3%	0,4%	0,1
MV AGUSTA	1	0	-100,0%	10	3	-70,0%	0,4%	0,1%	-0,3
SYM	0	0	0,0%	4	1	-75,0%	0,2%	0,0%	-0,1
CAN-AM	0	0	0,0%	0	1	100,0%	0,0%	0,0%	0,0
APRILIA	0	0	0,0%	1	1	0,0%	0,0%	0,0%	0,0
MOTO GUZZI	0	0	0,0%	0	1	100,0%	0,0%	0,0%	0,0
POLARIS	1	1	0,0%	3	1	-66,7%	0,1%	0,0%	-0,1
Total General	166	185	11,4%	2.290	2.172	-5,2%	100%	100%	



Segmento > 800 cc

	MES		Variacion Porcentual	ACUMULADO		Variacion Porcentual	MARKET SHARE		Var. Puntos
	2018-11	2019-11		2018	2019		2018	2019	
BMW	66	83	25,8%	379	880	132,2%	24,7%	44,3%	19,6
YAMAHA	51	35	-31,4%	444	439	-1,1%	29,0%	22,1%	-6,9
DUCATI	27	26	-3,7%	98	214	118,4%	6,4%	10,8%	4,4
HARLEY DAVIDSON	9	12	33,3%	150	120	-20,0%	9,8%	6,0%	-3,7
HONDA	9	8	-11,1%	49	95	93,9%	3,2%	4,8%	1,6
BRP/CAN AM	8	9	12,5%	84	81	-3,6%	5,5%	4,1%	-1,4
DONGBEN	1	4	300,0%	17	44	158,8%	1,1%	2,2%	1,1
KAWASAKI	3	1	-66,7%	160	40	-75,0%	10,4%	2,0%	-8,4
KTM	6	1	-83,3%	63	35	-44,4%	4,1%	1,8%	-2,3
SUZUKI	2	1	-50,0%	17	15	-11,8%	1,1%	0,8%	-0,4
POLARIS	0	2	100,0%	22	10	-54,5%	1,4%	0,5%	-0,9
SPORT POWER NEW	0	0	0,0%	15	5	-66,7%	1,0%	0,3%	-0,7
ELECTRIKA	1	0	-100,0%	17	5	-70,6%	1,1%	0,3%	-0,9
TEXTRON	0	0	0,0%	1	3	200,0%	0,1%	0,2%	0,1
TRIUMPH	0	0	0,0%	0	1	100,0%	0,0%	0,1%	0,1
Total General	183	182	-0,5%	1.533	1.987	29,6%	100%	100%	



	MES			ACUMULADO			MARKET SHARE		
	2018-11	2019-11	Variacion Porcentual	2018	2019	Variacion Porcentual	2018	2019	Var. Puntos
SOACHA	4.207	3.634	-13,6%	42.930	42.346	-1,4%	8,5%	7,7%	-0,9
SABANETA	2.062	2.575	24,9%	23.427	30.979	32,2%	4,7%	5,6%	0,9
FLORIDA	2.499	2.041	-18,3%	23.137	25.958	12,2%	4,6%	4,7%	0,1
ENVIGADO	1.639	1.614	-1,5%	21.153	18.976	-10,3%	4,2%	3,4%	-0,8
GIRON	1.741	1.513	-13,1%	18.740	18.495	-1,3%	3,7%	3,3%	-0,4
FUNZA	1.393	1.368	-1,8%	13.484	14.819	9,9%	2,7%	2,7%	0,0
PALMIRA	1.230	939	-23,7%	14.202	12.236	-13,8%	2,8%	2,2%	-0,6
CERETE	861	909	5,6%	10.152	10.203	0,5%	2,0%	1,8%	-0,2
LA ESTRELLA	640	1.050	64,1%	7.755	9.984	28,7%	1,5%	1,8%	0,3
MADRID	751	931	24,0%	6.591	9.639	46,2%	1,3%	1,7%	0,4
CLEMENCIA	879	617	-29,8%	9.491	9.584	1,0%	1,9%	1,7%	-0,2
PRADERA	592	842	42,2%	7.031	9.399	33,7%	1,4%	1,7%	0,3
RIVERA	697	797	14,3%	10.169	9.193	-9,6%	2,0%	1,7%	-0,4
CHIA	911	635	-30,3%	8.746	8.921	2,0%	1,7%	1,6%	-0,1
FUNDACION	532	634	19,2%	7.579	8.826	16,5%	1,5%	1,6%	0,1
PASTO	637	639	0,3%	7.324	7.994	9,1%	1,5%	1,4%	0,0
LOS PATIOS	520	398	-23,5%	6.447	7.670	19,0%	1,3%	1,4%	0,1
IBAGUE	723	564	-22,0%	7.062	7.377	4,5%	1,4%	1,3%	-0,1
SAHAGUN	612	519	-15,2%	7.269	6.936	-4,6%	1,4%	1,3%	-0,2
ACACIAS	466	573	23,0%	5.493	6.926	26,1%	1,1%	1,3%	0,2
DOSQUEBRADAS	508	602	18,5%	4.872	6.830	40,2%	1,0%	1,2%	0,3
VILLAVICENCIO	538	499	-7,2%	6.508	6.245	-4,0%	1,3%	1,1%	-0,2
PUERTO COLOMBIA	278	628	125,9%	1.433	6.209	333,3%	0,3%	1,1%	0,8
LA PAZ	379	627	65,4%	4.143	6.182	49,2%	0,8%	1,1%	0,3
GALAPA	564	457	-19,0%	7.363	5.948	-19,2%	1,5%	1,1%	-0,4
PLANETA RICA	442	461	4,3%	4.149	5.860	41,2%	0,8%	1,1%	0,2
SAN JOSE DEL GUAVIARE	104	670	544,2%	1.431	5.815	306,4%	0,3%	1,1%	0,8
COROZAL	442	501	13,3%	5.278	5.568	5,5%	1,0%	1,0%	0,0
MANIZALES	402	417	3,7%	4.421	5.396	22,1%	0,9%	1,0%	0,1
TULUA	436	429	-1,6%	5.275	5.186	-1,7%	1,0%	0,9%	-0,1
OTRAS	17.761	19.265	8,5%	199.882	217.353	8,7%	39,7%	39,3%	-0,4
Total General	45.446	47.348	4,2%	502.937	553.053	10,0%	100%	100%	



	MES			ACUMULADO			MARKET SHARE		
	2018-11	2019-11	Variacion Porcentual	2018	2019	Variacion Porcentual	2018	2019	Var. Puntos
Antioquia	7.144	8.149	14,1%	85.865	93.358	8,7%	17,1%	16,9%	-0,2
Cundinamarca	8.120	7.617	-6,2%	80.571	87.633	8,8%	16,0%	15,8%	-0,2
Valle del Cauca	6.234	5.529	-11,3%	68.018	69.188	1,7%	13,5%	12,5%	-1,0
Santander	2.567	2.544	-0,9%	27.555	30.527	10,8%	5,5%	5,5%	0,0
Cordoba	2.082	2.256	8,4%	24.626	25.944	5,4%	4,9%	4,7%	-0,2
Meta	1.648	1.445	-12,3%	18.620	17.932	-3,7%	3,7%	3,2%	-0,5
Bolivar	1.293	1.471	13,8%	14.119	17.586	24,6%	2,8%	3,2%	0,4
Cauca	1.376	1.307	-5,0%	15.981	17.365	8,7%	3,2%	3,1%	0,0
Huila	1.653	1.566	-5,3%	17.159	17.365	1,2%	3,4%	3,1%	-0,3
Narino	1.417	1.443	1,8%	16.354	17.156	4,9%	3,3%	3,1%	-0,1
Atlantico	1.123	1.352	20,4%	12.227	16.304	33,3%	2,4%	2,9%	0,5
Magdalena	1.121	1.192	6,3%	13.234	15.465	16,9%	2,6%	2,8%	0,2
Norte de Santander	1.014	1.431	41,1%	10.850	14.647	35,0%	2,2%	2,6%	0,5
Tolima	1.291	1.030	-20,2%	14.122	13.843	-2,0%	2,8%	2,5%	-0,3
Risaralda	883	936	6,0%	10.115	10.938	8,1%	2,0%	2,0%	0,0
Caqueta	923	1.017	10,2%	10.808	10.731	-0,7%	2,1%	1,9%	-0,2
Caldas	813	897	10,3%	9.491	10.725	13,0%	1,9%	1,9%	0,1
Putumayo	955	921	-3,6%	10.257	10.350	0,9%	2,0%	1,9%	-0,2
Cesar	597	961	61,0%	6.412	10.055	56,8%	1,3%	1,8%	0,5
Quindio	614	563	-8,3%	6.905	7.229	4,7%	1,4%	1,3%	-0,1
Casanare	589	666	13,1%	5.592	6.726	20,3%	1,1%	1,2%	0,1
Guaviare	104	670	544,2%	1.431	5.815	306,4%	0,3%	1,1%	0,8
Sucre	451	520	15,3%	5.368	5.707	6,3%	1,1%	1,0%	0,0
Boyaca	407	399	-2,0%	4.438	5.193	17,0%	0,9%	0,9%	0,1
Bogota D.C.	331	361	9,1%	4.840	4.851	0,2%	1,0%	0,9%	-0,1
Arauca	213	246	15,5%	2.393	2.731	14,1%	0,5%	0,5%	0,0
Choco	136	232	70,6%	1.938	2.438	25,8%	0,4%	0,4%	0,1
La Guajira	103	191	85,4%	1.126	2.002	77,8%	0,2%	0,4%	0,1
Archipiélago de San Andrés, Providencia y Santa Catalina	136	147	8,1%	1.190	1.339	12,5%	0,2%	0,2%	0,0
Amazonas	64	108	68,8%	998	1.144	14,6%	0,2%	0,2%	0,0
OTRAS	44	181	311,4%	334	766	129,3%	0,1%	0,1%	0,1
Total General	45.446	47.348	4,2%	502.937	553.053	10,0%	100%	100%	

GRACIAS