



# Informe Motos Octubre Colombia, 2019

Fuente: RUNT, Datos procesados por ANDEMOS



[www.andemos.org](http://www.andemos.org)



[@Andemos\\_Col](https://twitter.com/Andemos_Col)

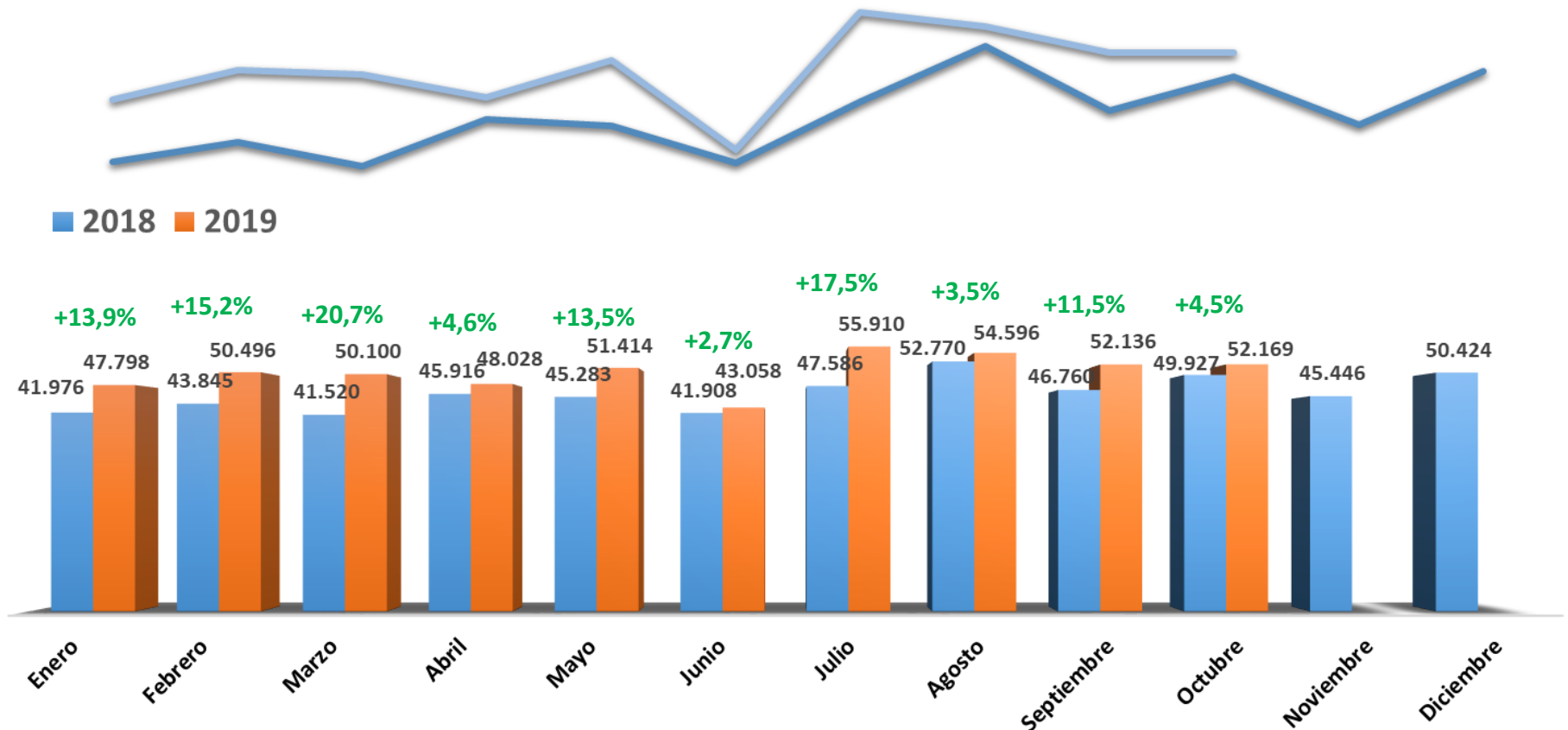


[www.facebook.com/ANDEMOS](https://www.facebook.com/ANDEMOS)



[Andemos\\_Colombia](https://www.instagram.com/Andemos_Colombia)

# Evolución Mensual



# Top 30 Marcas

	MES			ACUMULADO			MARKET SHARE		
	2018-10	2019-10	Variacion Porcentual	2018	2019	Variacion Porcentual	2018	2019	Var. Puntos
BAJAJ	11.532	12.258	6,3%	109.685	116.403	6,1%	24,0%	23,0%	-1,0
YAMAHA	8.864	10.161	14,6%	83.418	92.621	11,0%	18,2%	18,3%	0,1
HONDA	8.017	8.682	8,3%	74.204	86.978	17,2%	16,2%	17,2%	1,0
AKT	8.003	6.700	-16,3%	69.223	71.255	2,9%	15,1%	14,1%	-1,0
SUZUKI	4.056	4.329	6,7%	35.613	41.168	15,6%	7,8%	8,1%	0,4
HERO	1.998	2.237	12,0%	17.718	20.413	15,2%	3,9%	4,0%	0,2
VICTORY	1.913	1.872	-2,1%	17.619	20.081	14,0%	3,9%	4,0%	0,1
TVS	1.869	2.378	27,2%	16.108	19.894	23,5%	3,5%	3,9%	0,4
KYMCO	2.010	1.753	-12,8%	17.880	19.637	9,8%	3,9%	3,9%	0,0
KTM	279	482	72,8%	2.173	3.711	70,8%	0,5%	0,7%	0,3
KAWASAKI	183	159	-13,1%	2.464	2.062	-16,3%	0,5%	0,4%	-0,1
SYM	203	225	10,8%	1.575	1.806	14,7%	0,3%	0,4%	0,0
STARKER	82	148	80,5%	809	1.732	114,1%	0,2%	0,3%	0,2
BMW	138	115	-16,7%	1.043	1.354	29,8%	0,2%	0,3%	0,0
SIGMA	213	90	-57,7%	2.564	1.302	-49,2%	0,6%	0,3%	-0,3
KEEWAY	184	121	-34,2%	1.740	1.222	-29,8%	0,4%	0,2%	-0,1
ROYAL ENFIELD	99	117	18,2%	754	1.061	40,7%	0,2%	0,2%	0,0
AYCO	66	56	-15,2%	617	578	-6,3%	0,1%	0,1%	0,0
MACBOR	30	26	-13,3%	274	278	1,5%	0,1%	0,1%	0,0
BENELLI	15	22	46,7%	130	203	56,2%	0,0%	0,0%	0,0
DUCATI	19	23	21,1%	75	197	162,7%	0,0%	0,0%	0,0
PIAGGIO	8	32	300,0%	139	158	13,7%	0,0%	0,0%	0,0
VAISAND	10	10	0,0%	84	157	86,9%	0,0%	0,0%	0,0
TONGKO	31	8	-74,2%	421	155	-63,2%	0,1%	0,0%	-0,1
CFMOTO	0	32	100,0%	28	152	442,9%	0,0%	0,0%	0,0
NATSUKI	2	25	1150,0%	67	116	73,1%	0,0%	0,0%	0,0
HARLEY DAVIDSON	11	11	0,0%	142	112	-21,1%	0,0%	0,0%	0,0
BRP/CAN AM	18	10	-44,4%	116	92	-20,7%	0,0%	0,0%	0,0
HAOJUE	17	10	-41,2%	87	86	-1,1%	0,0%	0,0%	0,0
VESPA	2	18	800,0%	33	80	142,4%	0,0%	0,0%	0,0
OTRAS	55	59	7,3%	688	641	-6,8%	0,2%	0,1%	0,0
<b>Total General</b>	<b>49.927</b>	<b>52.169</b>	<b>4,5%</b>	<b>457.491</b>	<b>505.705</b>	<b>10,5%</b>	<b>100%</b>	<b>100%</b>	



# Top 20 Líneas Acumulado

TOP	MARCA	LINEA	2018	2019	Variacion	Market Share
1	BAJAJ	BOXER CT 100 AHO	32.142	40.213	25,1%	8,0%
2	HONDA	CB125F	-	22.763	100,0%	4,5%
3	AKT	AK125 NKDR	18.168	22.066	21,5%	4,4%
4	YAMAHA	XTZ125	14.082	15.541	10,4%	3,1%
5	HONDA	XR150L	14.386	14.307	-0,5%	2,8%
6	VICTORY	ONE	11.677	13.307	14,0%	2,6%
7	YAMAHA	FZN150D-6 (FZ-S)	-	12.874	100,0%	2,5%
8	YAMAHA	YW125XFI	13.892	12.767	-8,1%	2,5%
9	AKT	AK125RL	9.878	11.889	20,4%	2,4%
10	BAJAJ	DISCOVER 125 ST-R BS	-	11.575	100,0%	2,3%
11	YAMAHA	GPD150-A (NMAX)	1.269	10.425	721,5%	2,1%
12	TVS	TVS SPORT	7.000	10.168	45,3%	2,0%
13	BAJAJ	PULSAR NS 200 BSIV	11.381	9.849	-13,5%	1,9%
14	YAMAHA	T115FI (T115FL-5)	7.550	8.792	16,5%	1,7%
15	BAJAJ	BOXER CT 100 TITANNIUM	5.423	8.642	59,4%	1,7%
16	SUZUKI	GIXXER	5.812	7.852	35,1%	1,6%
17	YAMAHA	FZN250	5.896	7.438	26,2%	1,5%
18	HONDA	DREAM NEO	7.977	7.406	-7,2%	1,5%
19	AKT	AK125WII	7.975	7.203	-9,7%	1,4%
20	BAJAJ	PULSAR NS 160 TD	-	6.999	100,0%	1,4%
Total general			457.491	505.705	10,5%	

# Segmentos por cilindraje

## Segmentos por cilindraje

	MES			ACUMULADO			MARKET SHARE		
	2018-10	2019-10	Variacion Porcentual	2018	2019	Variacion Porcentual	2018	2019	Var. Puntos
0 - 250	48.838	51.147	4,7%	448.095	495.661	10,6%	97,9%	98,0%	0,1
250 - 500	746	695	-6,8%	5.922	6.252	5,6%	1,3%	1,2%	-0,1
500 - 800	191	164	-14,1%	2.124	1.987	-6,5%	0,5%	0,4%	-0,1
> 800	152	163	7,2%	1.350	1.805	33,7%	0,3%	0,4%	0,1
<b>Total General</b>	<b>49.927</b>	<b>52.169</b>	<b>4,5%</b>	<b>457.491</b>	<b>505.705</b>	<b>10,5%</b>	<b>100%</b>	<b>100%</b>	



# Segmento 0 – 250 cc

	MES		Variacion Porcentual	ACUMULADO		Variacion Porcentual	MARKET SHARE		Var. Puntos
	2018-10	2019-10		2018	2019		2018	2019	
BAJAJ	11.380	12.160	6,9%	107.906	115.178	6,7%	24,1%	23,2%	-0,8
YAMAHA	8.766	9.984	13,9%	82.091	91.168	11,1%	18,3%	18,4%	0,1
HONDA	7.682	8.488	10,5%	72.562	85.109	17,3%	16,2%	17,2%	1,0
AKT	8.003	6.700	-16,3%	69.222	71.255	2,9%	15,4%	14,4%	-1,1
SUZUKI	3.958	4.233	6,9%	34.451	40.205	16,7%	7,7%	8,1%	0,4
HERO	1.998	2.237	12,0%	17.718	20.413	15,2%	4,0%	4,1%	0,2
VICTORY	1.913	1.872	-2,1%	17.619	20.081	14,0%	3,9%	4,1%	0,1
TVS	1.869	2.370	26,8%	16.106	19.825	23,1%	3,6%	4,0%	0,4
KYMCO	1.999	1.739	-13,0%	17.808	19.524	9,6%	4,0%	3,9%	0,0
KTM	232	443	90,9%	1.774	3.387	90,9%	0,4%	0,7%	0,3
SYM	199	221	11,1%	1.529	1.769	15,7%	0,3%	0,4%	0,0
STARKER	82	148	80,5%	808	1.732	114,4%	0,2%	0,3%	0,2
KAWASAKI	157	120	-23,6%	1.957	1.448	-26,0%	0,4%	0,3%	-0,1
SIGMA	213	90	-57,7%	2.564	1.302	-49,2%	0,6%	0,3%	-0,3
KEEWAY	184	121	-34,2%	1.740	1.222	-29,8%	0,4%	0,2%	-0,1
AYCO	64	51	-20,3%	602	497	-17,4%	0,1%	0,1%	0,0
MACBOR	30	26	-13,3%	274	278	1,5%	0,1%	0,1%	0,0
TONGKO	31	8	-74,2%	421	155	-63,2%	0,1%	0,0%	-0,1
BENELLI	9	14	55,6%	86	142	65,1%	0,0%	0,0%	0,0
NATSUKI	2	25	1150,0%	67	116	73,1%	0,0%	0,0%	0,0
CFMOTO	0	27	100,0%	0	112	100,0%	0,0%	0,0%	0,0
HAOJUE	17	10	-41,2%	87	86	-1,1%	0,0%	0,0%	0,0
VESPA	1	17	1600,0%	30	75	150,0%	0,0%	0,0%	0,0
PIAGGIO	5	10	100,0%	79	55	-30,4%	0,0%	0,0%	0,0
ZAGA	1	0	-100,0%	28	54	92,9%	0,0%	0,0%	0,0
XINLIBA	0	0	0,0%	0	44	100,0%	0,0%	0,0%	0,0
JIALING	10	4	-60,0%	54	39	-27,8%	0,0%	0,0%	0,0
ENERGY MOTION	0	1	100,0%	16	39	143,8%	0,0%	0,0%	0,0
AIMA	0	4	100,0%	0	36	100,0%	0,0%	0,0%	0,0
UM	5	3	-40,0%	61	32	-47,5%	0,0%	0,0%	0,0
OTRAS	28	21	-25,0%	435	283	-34,9%	0,1%	0,1%	0,0
<b>Total General</b>	<b>48.838</b>	<b>51.147</b>	<b>4,7%</b>	<b>448.095</b>	<b>495.661</b>	<b>10,6%</b>	<b>100%</b>	<b>100%</b>	



# Segmento 250 – 500 cc

	MES		Variacion Porcentual	ACUMULADO		Variacion Porcentual	MARKET SHARE		Var. Puntos
	2018-10	2019-10		2018	2019		2018	2019	
HONDA	327	174	-46,8%	1.566	1.650	5,4%	26,4%	26,4%	-0,1
BAJAJ	152	98	-35,5%	1.779	1.225	-31,1%	30,0%	19,6%	-10,4
ROYAL ENFIELD	93	93	0,0%	724	880	21,5%	12,2%	14,1%	1,8
YAMAHA	51	135	164,7%	573	651	13,6%	9,7%	10,4%	0,7
KAWASAKI	13	37	184,6%	247	508	105,7%	4,2%	8,1%	4,0
BMW	38	50	31,6%	359	485	35,1%	6,1%	7,8%	1,7
KTM	28	26	-7,1%	291	153	-47,4%	4,9%	2,4%	-2,5
VAISAND	8	9	12,5%	55	126	129,1%	0,9%	2,0%	1,1
KYMCO	11	14	27,3%	72	113	56,9%	1,2%	1,8%	0,6
PIAGGIO	3	22	633,3%	60	103	71,7%	1,0%	1,6%	0,6
AYCO	2	5	150,0%	15	81	440,0%	0,3%	1,3%	1,0
TVS	0	8	100,0%	2	69	3350,0%	0,0%	1,1%	1,1
BENELLI	6	8	33,3%	37	61	64,9%	0,6%	1,0%	0,4
SYM	4	4	0,0%	42	36	-14,3%	0,7%	0,6%	-0,1
HUSQVARNA	0	6	100,0%	4	33	725,0%	0,1%	0,5%	0,5
CFMOTO	0	4	100,0%	21	32	52,4%	0,4%	0,5%	0,2
YGM	0	1	100,0%	4	16	300,0%	0,1%	0,3%	0,2
SUZUKI	8	0	-100,0%	58	13	-77,6%	1,0%	0,2%	-0,8
DUCATI	1	0	-100,0%	4	9	125,0%	0,1%	0,1%	0,1
VESPA	1	1	0,0%	3	5	66,7%	0,1%	0,1%	0,0
BRP/CAN AM	0	0	0,0%	3	1	-66,7%	0,1%	0,0%	0,0
LINHAI	0	0	0,0%	0	1	100,0%	0,0%	0,0%	0,0
BETA	0	0	0,0%	0	1	100,0%	0,0%	0,0%	0,0
<b>Total General</b>	<b>746</b>	<b>695</b>	<b>-6,8%</b>	<b>5.922</b>	<b>6.252</b>	<b>5,6%</b>	<b>100%</b>	<b>100%</b>	



# Segmento 500 – 800 cc

	MES		Variacion Porcentual	ACUMULADO		Variacion Porcentual	MARKET SHARE		Var. Puntos
	2018-10	2019-10		2018	2019		2018	2019	
SUZUKI	90	95	5,6%	1.089	936	-14,0%	51,3%	47,1%	-4,2
YAMAHA	7	11	57,1%	361	398	10,2%	17,0%	20,0%	3,0
ROYAL ENFIELD	6	24	300,0%	30	181	503,3%	1,4%	9,1%	7,7
KTM	7	10	42,9%	51	137	168,6%	2,4%	6,9%	4,5
HONDA	4	13	225,0%	36	132	266,7%	1,7%	6,6%	4,9
BMW	59	4	-93,2%	371	72	-80,6%	17,5%	3,6%	-13,8
KAWASAKI	7	2	-71,4%	103	67	-35,0%	4,8%	3,4%	-1,5
HUSQVARNA	1	2	100,0%	12	30	150,0%	0,6%	1,5%	0,9
BRP/CAN AM	6	2	-66,7%	37	19	-48,6%	1,7%	1,0%	-0,8
CFMOTO	0	1	100,0%	7	8	14,3%	0,3%	0,4%	0,1
MV AGUSTA	2	0	-100,0%	9	3	-66,7%	0,4%	0,2%	-0,3
APRILIA	0	0	0,0%	1	1	0,0%	0,0%	0,1%	0,0
SYM	0	0	0,0%	4	1	-75,0%	0,2%	0,1%	-0,1
CAN-AM	0	0	0,0%	0	1	100,0%	0,0%	0,1%	0,1
MOTO GUZZI	0	0	0,0%	0	1	100,0%	0,0%	0,1%	0,1
<b>Total General</b>	<b>191</b>	<b>164</b>	<b>-14,1%</b>	<b>2.124</b>	<b>1.987</b>	<b>-6,5%</b>	<b>100%</b>	<b>100%</b>	



# Segmento > 800 cc

	MES			ACUMULADO			MARKET SHARE		
	2018-10	2019-10	Variacion Porcentual	2018	2019	Variacion Porcentual	2018	2019	Var. Puntos
BMW	41	61	48,8%	313	797	154,6%	23,2%	44,2%	21,0
YAMAHA	40	31	-22,5%	393	404	2,8%	29,1%	22,4%	-6,7
DUCATI	18	23	27,8%	71	188	164,8%	5,3%	10,4%	5,2
HARLEY DAVIDSON	11	10	-9,1%	141	108	-23,4%	10,4%	6,0%	-4,5
HONDA	4	7	75,0%	40	87	117,5%	3,0%	4,8%	1,9
BRP/CAN AM	12	8	-33,3%	76	72	-5,3%	5,6%	4,0%	-1,6
DONGBEN	1	17	1600,0%	16	40	150,0%	1,2%	2,2%	1,0
KAWASAKI	6	0	-100,0%	157	39	-75,2%	11,6%	2,2%	-9,5
KTM	12	3	-75,0%	57	34	-40,4%	4,2%	1,9%	-2,3
SUZUKI	0	1	100,0%	15	14	-6,7%	1,1%	0,8%	-0,3
POLARIS	3	0	-100,0%	22	8	-63,6%	1,6%	0,4%	-1,2
SPORT POWER NEW	0	1	100,0%	15	5	-66,7%	1,1%	0,3%	-0,8
ELECTRIKA	0	0	0,0%	16	5	-68,8%	1,2%	0,3%	-0,9
TEXTRON	0	1	100,0%	1	3	200,0%	0,1%	0,2%	0,1
TRIUMPH	0	0	0,0%	0	1	100,0%	0,0%	0,1%	0,1
<b>Total General</b>	<b>152</b>	<b>163</b>	<b>7,2%</b>	<b>1.350</b>	<b>1.805</b>	<b>33,7%</b>	<b>100%</b>	<b>100%</b>	



	MES		Variacion Porcentual	ACUMULADO		Variacion Porcentual	MARKET SHARE		
	2018-10	2019-10		2018	2019		2018	2019	Var. Puntos
SOACHA	4.475	3.910	-12,6%	38.723	38.712	0,0%	8,5%	7,7%	-0,8
SABANETA	2.220	2.928	31,9%	21.365	28.404	32,9%	4,7%	5,6%	0,9
FLORIDA	2.455	2.260	-7,9%	20.638	23.917	15,9%	4,5%	4,7%	0,2
ENVIGADO	1.963	1.732	-11,8%	19.514	17.362	-11,0%	4,3%	3,4%	-0,8
GIRON	1.776	1.611	-9,3%	16.999	16.982	-0,1%	3,7%	3,4%	-0,4
FUNZA	1.480	1.471	-0,6%	12.091	13.451	11,2%	2,6%	2,7%	0,0
PALMIRA	1.305	1.118	-14,3%	12.972	11.297	-12,9%	2,8%	2,2%	-0,6
CERETE	984	1.000	1,6%	9.291	9.294	0,0%	2,0%	1,8%	-0,2
CLEMENCIA	1.026	696	-32,2%	8.612	8.967	4,1%	1,9%	1,8%	-0,1
LA ESTRELLA	682	1.103	61,7%	7.115	8.934	25,6%	1,6%	1,8%	0,2
MADRID	766	1.026	33,9%	5.840	8.708	49,1%	1,3%	1,7%	0,4
PRADERA	688	912	32,6%	6.439	8.557	32,9%	1,4%	1,7%	0,3
RIVERA	770	911	18,3%	9.472	8.396	-11,4%	2,1%	1,7%	-0,4
CHIA	908	747	-17,7%	7.835	8.286	5,8%	1,7%	1,6%	-0,1
FUNDACION	618	789	27,7%	7.047	8.192	16,2%	1,5%	1,6%	0,1
PASTO	783	793	1,3%	6.687	7.355	10,0%	1,5%	1,5%	0,0
LOS PATIOS	538	738	37,2%	5.927	7.272	22,7%	1,3%	1,4%	0,1
IBAGUE	700	795	13,6%	6.339	6.813	7,5%	1,4%	1,3%	0,0
SAHAGUN	619	584	-5,7%	6.657	6.417	-3,6%	1,5%	1,3%	-0,2
ACACIAS	541	700	29,4%	5.027	6.353	26,4%	1,1%	1,3%	0,2
DOSQUEBRADAS	508	603	18,7%	4.364	6.228	42,7%	1,0%	1,2%	0,3
VILLAVICENCIO	743	547	-26,4%	5.970	5.746	-3,8%	1,3%	1,1%	-0,2
PUERTO COLOMBIA	193	637	230,1%	1.155	5.581	383,2%	0,3%	1,1%	0,9
LA PAZ	397	603	51,9%	3.764	5.555	47,6%	0,8%	1,1%	0,3
GALAPA	755	538	-28,7%	6.799	5.491	-19,2%	1,5%	1,1%	-0,4
PLANETA RICA	494	632	27,9%	3.707	5.399	45,6%	0,8%	1,1%	0,3
SAN JOSE DEL GUAVIARE	123	750	509,8%	1.327	5.145	287,7%	0,3%	1,0%	0,7
COROZAL	519	626	20,6%	4.836	5.067	4,8%	1,1%	1,0%	-0,1
MANIZALES	465	519	11,6%	4.019	4.979	23,9%	0,9%	1,0%	0,1
TULUA	526	470	-10,6%	4.839	4.757	-1,7%	1,1%	0,9%	-0,1
OTRAS	19.907	20.420	2,6%	182.121	198.088	8,8%	39,8%	39,2%	-0,6
<b>Total General</b>	<b>49.927</b>	<b>52.169</b>	<b>4,5%</b>	<b>457.491</b>	<b>505.705</b>	<b>10,5%</b>	<b>100%</b>	<b>100%</b>	

	MES			ACUMULADO			MARKET SHARE		
	2018-10	2019-10	Variacion Porcentual	2018	2019	Variacion Porcentual	2018	2019	Var. Puntos
Antioquia	7.863	8.823	12,2%	78.721	85.209	8,2%	17,2%	16,8%	-0,4
Cundinamarca	8.579	8.258	-3,7%	72.451	80.016	10,4%	15,8%	15,8%	0,0
Valle del Cauca	6.639	6.285	-5,3%	61.784	63.659	3,0%	13,5%	12,6%	-0,9
Santander	2.653	2.875	8,4%	24.988	27.983	12,0%	5,5%	5,5%	0,1
Cordoba	2.354	2.510	6,6%	22.544	23.688	5,1%	4,9%	4,7%	-0,2
Meta	1.985	1.605	-19,1%	16.972	16.487	-2,9%	3,7%	3,3%	-0,4
Bolivar	1.471	1.593	8,3%	12.826	16.115	25,6%	2,8%	3,2%	0,4
Cauca	1.592	1.543	-3,1%	14.605	16.058	9,9%	3,2%	3,2%	0,0
Huila	1.794	1.726	-3,8%	15.506	15.799	1,9%	3,4%	3,1%	-0,3
Narino	1.573	1.671	6,2%	14.937	15.713	5,2%	3,3%	3,1%	-0,2
Atlantico	1.274	1.509	18,4%	11.104	14.952	34,7%	2,4%	3,0%	0,5
Magdalena	1.231	1.351	9,7%	12.113	14.273	17,8%	2,6%	2,8%	0,2
Norte de Santander	1.152	1.547	34,3%	9.836	13.216	34,4%	2,1%	2,6%	0,5
Tolima	1.360	1.418	4,3%	12.831	12.813	-0,1%	2,8%	2,5%	-0,3
Risaralda	954	999	4,7%	9.232	10.002	8,3%	2,0%	2,0%	0,0
Caldas	897	1.039	15,8%	8.678	9.828	13,3%	1,9%	1,9%	0,0
Caqueta	1.009	1.106	9,6%	9.885	9.714	-1,7%	2,2%	1,9%	-0,2
Putumayo	1.155	706	-38,9%	9.302	9.429	1,4%	2,0%	1,9%	-0,2
Cesar	843	1.005	19,2%	5.815	9.094	56,4%	1,3%	1,8%	0,5
Quindio	663	630	-5,0%	6.291	6.666	6,0%	1,4%	1,3%	-0,1
Casanare	596	656	10,1%	5.003	6.060	21,1%	1,1%	1,2%	0,1
Sucre	522	644	23,4%	4.917	5.187	5,5%	1,1%	1,0%	0,0
Guaviare	123	750	509,8%	1.327	5.145	287,7%	0,3%	1,0%	0,7
Boyaca	465	428	-8,0%	4.031	4.794	18,9%	0,9%	0,9%	0,1
Bogota D.C.	426	460	8,0%	4.509	4.490	-0,4%	1,0%	0,9%	-0,1
Arauca	214	220	2,8%	2.180	2.485	14,0%	0,5%	0,5%	0,0
Choco	234	237	1,3%	1.802	2.206	22,4%	0,4%	0,4%	0,0
La Guajira	151	237	57,0%	1.023	1.811	77,0%	0,2%	0,4%	0,1
Archipiélago de San Andres, Pro	119	124	4,2%	1.054	1.192	13,1%	0,2%	0,2%	0,0
Amazonas	27	126	366,7%	934	1.036	10,9%	0,2%	0,2%	0,0
OTRAS	9	88	877,8%	290	585	101,7%	0,1%	0,1%	0,1
<b>Total General</b>	<b>49.927</b>	<b>52.169</b>	<b>4,5%</b>	<b>457.491</b>	<b>505.705</b>	<b>10,5%</b>	<b>100%</b>	<b>100%</b>	

# GRACIAS