



Informe Motos Septiembre Colombia, 2019

Fuente: RUNT, Datos procesados por ANDEMOS



www.andemos.org



[@Andemos_Col](https://twitter.com/Andemos_Col)

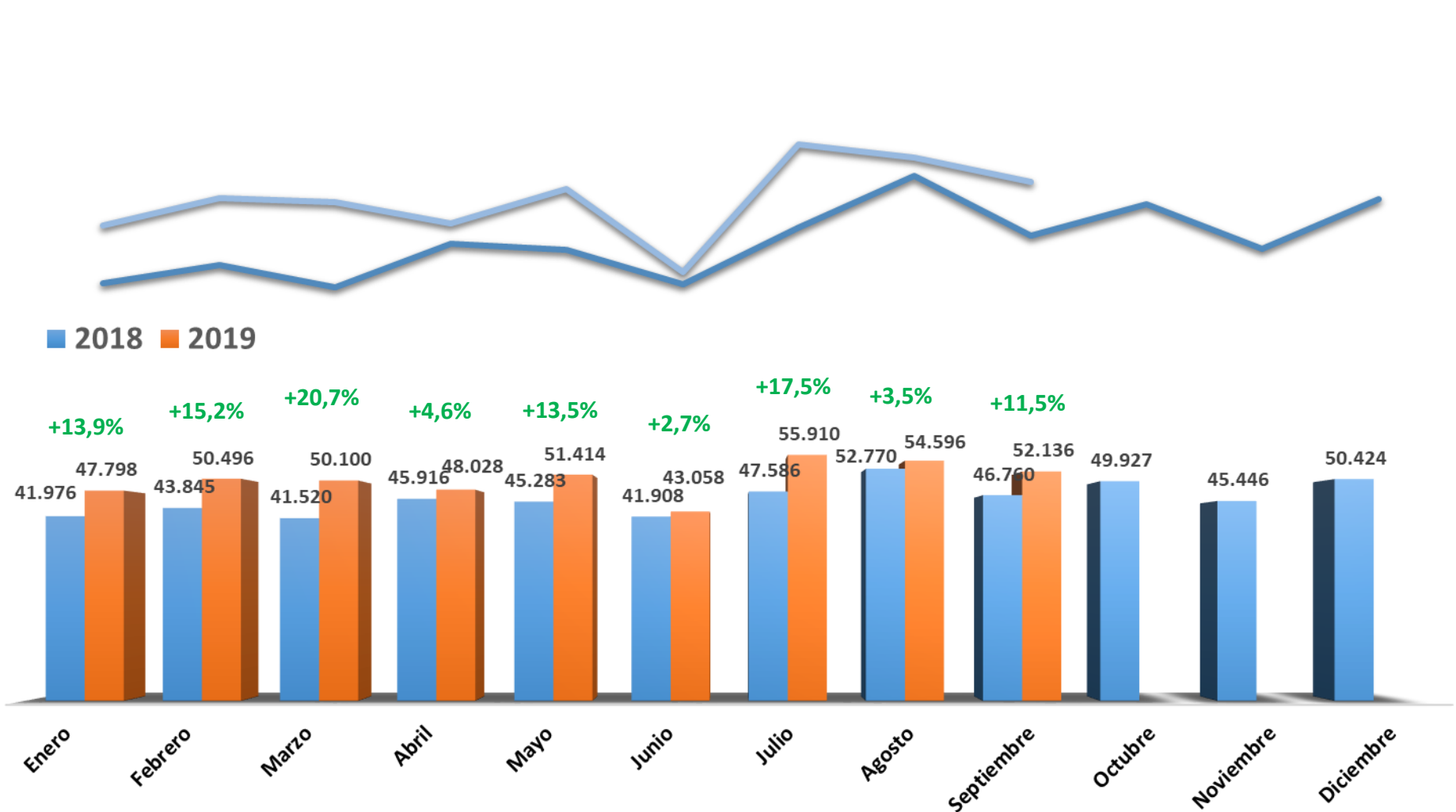


www.facebook.com/ANDEMOS



[Andemos_Colombia](https://www.instagram.com/Andemos_Colombia)

Evolución Mensual



Top 30 Marcas

	MES			ACUMULADO			MARKET SHARE		
	2018-9	2019-9	Variacion Porcentual	2018	2019	Variacion Porcentual	2018	2019	Var. Puntos
BAJAJ	10.958	12.001	9,5%	98.153	104.145	6,1%	24,1%	23,0%	-1,1
YAMAHA	9.108	9.811	7,7%	74.554	82.460	10,6%	18,3%	18,2%	-0,1
HONDA	6.951	8.978	29,2%	66.187	78.296	18,3%	16,2%	17,3%	1,0
AKT	6.991	7.065	1,1%	61.220	64.555	5,4%	15,0%	14,2%	-0,8
SUZUKI	3.798	4.333	14,1%	31.557	36.839	16,7%	7,7%	8,1%	0,4
VICTORY	1.845	2.069	12,1%	15.706	18.209	15,9%	3,9%	4,0%	0,2
HERO	1.834	2.089	13,9%	15.720	18.176	15,6%	3,9%	4,0%	0,2
KYMCO	1.903	1.850	-2,8%	15.870	17.884	12,7%	3,9%	3,9%	0,0
TVS	1.686	2.273	34,8%	14.239	17.516	23,0%	3,5%	3,9%	0,4
KTM	250	355	42,0%	1.894	3.229	70,5%	0,5%	0,7%	0,2
KAWASAKI	200	199	-0,5%	2.281	1.903	-16,6%	0,6%	0,4%	-0,1
STARKER	81	158	95,1%	727	1.584	117,9%	0,2%	0,3%	0,2
SYM	168	159	-5,4%	1.372	1.581	15,2%	0,3%	0,3%	0,0
BMW	134	175	30,6%	905	1.239	36,9%	0,2%	0,3%	0,1
SIGMA	285	90	-68,4%	2.351	1.212	-48,4%	0,6%	0,3%	-0,3
KEEWAY	157	120	-23,6%	1.556	1.101	-29,2%	0,4%	0,2%	-0,1
ROYAL ENFIELD	77	128	66,2%	655	944	44,1%	0,2%	0,2%	0,0
AYCO	75	46	-38,7%	551	522	-5,3%	0,1%	0,1%	0,0
MACBOR	44	28	-36,4%	244	252	3,3%	0,1%	0,1%	0,0
BENELLI	17	25	47,1%	115	181	57,4%	0,0%	0,0%	0,0
DUCATI	38	24	-36,8%	56	174	210,7%	0,0%	0,0%	0,0
TONGKO	35	7	-80,0%	390	147	-62,3%	0,1%	0,0%	-0,1
VAISAND	8	20	150,0%	74	147	98,6%	0,0%	0,0%	0,0
PIAGGIO	21	12	-42,9%	131	126	-3,8%	0,0%	0,0%	0,0
CFMOTO	5	3	-40,0%	28	120	328,6%	0,0%	0,0%	0,0
HARLEY DAVIDSON	8	10	25,0%	131	101	-22,9%	0,0%	0,0%	0,0
NATSUKI	6	11	83,3%	65	91	40,0%	0,0%	0,0%	0,0
BRP/CAN AM	11	7	-36,4%	98	82	-16,3%	0,0%	0,0%	0,0
HAOJUE	19	15	-21,1%	70	76	8,6%	0,0%	0,0%	0,0
VESPA	1	10	900,0%	31	62	100,0%	0,0%	0,0%	0,0
OTRAS	46	65	41,3%	633	582	-8,1%	0,2%	0,1%	0,0
Total General	46.760	52.136	11,5%	407.564	453.536	11,3%	100%	100%	



Top 20 Líneas Acumulado

TOP	MARCA	LINEA	2018	2019	Variacion	Market Share
1	BAJAJ	BOXER CT 100 AHO	28.499	36.128	26,8%	8,0%
2	HONDA	CB125F	-	20.469	100,0%	4,5%
3	AKT	AK125 NKDR	15.833	19.866	25,5%	4,4%
4	YAMAHA	XTZ125	12.514	14.061	12,4%	3,1%
5	HONDA	XR150L	12.796	12.862	0,5%	2,8%
6	VICTORY	ONE	10.385	12.161	17,1%	2,7%
7	YAMAHA	YW125XFI	12.496	11.526	-7,8%	2,5%
8	YAMAHA	FZN150D-6 (FZ-S)	-	11.393	100,0%	2,5%
9	AKT	AK125RL	8.345	10.708	28,3%	2,4%
10	BAJAJ	DISCOVER 125 ST-R BS	-	10.625	100,0%	2,3%
11	TVS	TVS SPORT	6.156	9.051	47,0%	2,0%
12	YAMAHA	GPD150-A (NMAX)	816	9.025	1006,0%	2,0%
13	BAJAJ	PULSAR NS 200 BSIV	10.186	8.950	-12,1%	2,0%
14	YAMAHA	T115FI (T115FL-5)	6.864	7.884	14,9%	1,7%
15	BAJAJ	BOXER CT 100 TITANNIUM	4.351	7.648	75,8%	1,7%
16	SUZUKI	GIXXER	5.068	7.028	38,7%	1,5%
17	HONDA	DREAM NEO	7.151	6.736	-5,8%	1,5%
18	AKT	AK125WII	7.178	6.534	-9,0%	1,4%
19	YAMAHA	FZN250	5.198	6.479	24,6%	1,4%
20	AKT	AK110 NV	7.133	6.075	-14,8%	1,3%
Total general			407.564	453.536	11,3%	

Segmentos por cilindraje

Segmentos por cilindraje

	MES			ACUMULADO			MARKET SHARE		
	2018-9	2019-9	Variacion Porcentual	2018	2019	Variacion Porcentual	2018	2019	Var. Puntos
0 - 250	45.823	51.154	11,6%	399.257	444.514	11,3%	98,0%	98,0%	0,0
250 - 500	491	636	29,5%	5.176	5.557	7,4%	1,3%	1,2%	0,0
500 - 800	295	151	-48,8%	1.933	1.823	-5,7%	0,5%	0,4%	-0,1
> 800	151	195	29,1%	1.198	1.642	37,1%	0,3%	0,4%	0,1
Total General	46.760	52.136	11,5%	407.564	453.536	11,3%	100%	100%	



Segmento 0 – 250 cc

	MES		Variacion Porcentual	ACUMULADO		Variacion Porcentual	MARKET SHARE		Var. Puntos
	2018-9	2019-9		2018	2019		2018	2019	
BAJAJ	10.792	11.972	10,9%	96.526	103.018	6,7%	24,2%	23,2%	-1,0
YAMAHA	8.970	9.705	8,2%	73.325	81.184	10,7%	18,4%	18,3%	-0,1
HONDA	6.858	8.724	27,2%	64.880	76.621	18,1%	16,3%	17,2%	1,0
AKT	6.991	7.065	1,1%	61.219	64.555	5,4%	15,3%	14,5%	-0,8
SUZUKI	3.622	4.252	17,4%	30.493	35.972	18,0%	7,6%	8,1%	0,5
VICTORY	1.845	2.069	12,1%	15.706	18.209	15,9%	3,9%	4,1%	0,2
HERO	1.834	2.089	13,9%	15.720	18.176	15,6%	3,9%	4,1%	0,2
KYMCO	1.898	1.840	-3,1%	15.809	17.785	12,5%	4,0%	4,0%	0,0
TVS	1.686	2.270	34,6%	14.237	17.455	22,6%	3,6%	3,9%	0,4
KTM	206	328	59,2%	1.542	2.944	90,9%	0,4%	0,7%	0,3
STARKER	81	158	95,1%	726	1.584	118,2%	0,2%	0,4%	0,2
SYM	164	155	-5,5%	1.330	1.548	16,4%	0,3%	0,3%	0,0
KAWASAKI	188	137	-27,1%	1.800	1.328	-26,2%	0,5%	0,3%	-0,2
SIGMA	285	90	-68,4%	2.351	1.212	-48,4%	0,6%	0,3%	-0,3
KEEWAY	157	120	-23,6%	1.556	1.101	-29,2%	0,4%	0,2%	-0,1
AYCO	74	34	-54,1%	538	446	-17,1%	0,1%	0,1%	0,0
MACBOR	44	28	-36,4%	244	252	3,3%	0,1%	0,1%	0,0
TONGKO	35	7	-80,0%	390	147	-62,3%	0,1%	0,0%	-0,1
BENELLI	13	17	30,8%	77	128	66,2%	0,0%	0,0%	0,0
NATSUKI	6	11	83,3%	65	91	40,0%	0,0%	0,0%	0,0
CFMOTO	0	2	100,0%	0	85	100,0%	0,0%	0,0%	0,0
HAOJUE	19	15	-21,1%	70	76	8,6%	0,0%	0,0%	0,0
VESPA	0	10	100,0%	29	58	100,0%	0,0%	0,0%	0,0
ZAGA	7	2	-71,4%	27	54	100,0%	0,0%	0,0%	0,0
PIAGGIO	17	3	-82,4%	74	45	-39,2%	0,0%	0,0%	0,0
XINLIBA	0	0	0,0%	0	44	100,0%	0,0%	0,0%	0,0
ENERGY MOTION	0	1	100,0%	16	38	137,5%	0,0%	0,0%	0,0
JIALING	4	0	-100,0%	44	35	-20,5%	0,0%	0,0%	0,0
AIMA	0	3	100,0%	0	32	100,0%	0,0%	0,0%	0,0
VAISAND	3	3	0,0%	27	30	11,1%	0,0%	0,0%	0,0
OTRAS	24	44	183,3%	436	261	59,9%	0,0%	0,1%	0,1
Total General	45.823	51.154	11,6%	399.257	444.514	11,3%	100%	100%	



Segmento 250 – 500 cc

	MES		Variacion Porcentual	ACUMULADO		Variacion Porcentual	MARKET SHARE		
	2018-9	2019-9		2018	2019		2018	2019	Var. Puntos
HONDA	81	231	185,2%	1.239	1.476	19,1%	23,9%	26,6%	2,6
BAJAJ	166	29	-82,5%	1.627	1.127	-30,7%	31,4%	20,3%	-11,2
ROYAL ENFIELD	75	115	53,3%	631	787	24,7%	12,2%	14,2%	2,0
YAMAHA	58	53	-8,6%	522	516	-1,1%	10,1%	9,3%	-0,8
KAWASAKI	6	57	850,0%	234	471	101,3%	4,5%	8,5%	4,0
BMW	40	70	75,0%	321	435	35,5%	6,2%	7,8%	1,6
KTM	24	8	-66,7%	263	127	-51,7%	5,1%	2,3%	-2,8
VAISAND	5	17	240,0%	47	117	148,9%	0,9%	2,1%	1,2
KYMCO	5	10	100,0%	61	99	62,3%	1,2%	1,8%	0,6
PIAGGIO	4	9	125,0%	57	81	42,1%	1,1%	1,5%	0,4
AYCO	1	12	1100,0%	13	76	484,6%	0,3%	1,4%	1,1
TVS	0	3	100,0%	2	61	2950,0%	0,0%	1,1%	1,1
BENELLI	4	8	100,0%	31	53	71,0%	0,6%	1,0%	0,4
SYM	4	4	0,0%	38	32	-15,8%	0,7%	0,6%	-0,2
CFMOTO	4	1	-75,0%	21	28	33,3%	0,4%	0,5%	0,1
HUSQVARNA	0	5	100,0%	4	27	575,0%	0,1%	0,5%	0,4
YGM	2	2	0,0%	4	15	275,0%	0,1%	0,3%	0,2
SUZUKI	6	0	-100,0%	50	13	-74,0%	1,0%	0,2%	-0,7
DUCATI	3	1	-66,7%	3	9	200,0%	0,1%	0,2%	0,1
VESPA	1	0	-100,0%	2	4	100,0%	0,0%	0,1%	0,0
BRP/CAN AM	2	0	-100,0%	3	1	-66,7%	0,1%	0,0%	0,0
LINHAI	0	1	100,0%	0	1	100,0%	0,0%	0,0%	0,0
BETA	0	0	0,0%	3	1	33,3%	0,0%	0,0%	0,0
Total General	491	636	29,5%	5.176	5.557	7,4%	100%	100%	



Segmento 500 – 800 cc

	MES			ACUMULADO			MARKET SHARE		
	2018-9	2019-9	Variacion Porcentual	2018	2019	Variacion Porcentual	2018	2019	Var. Puntos
SUZUKI	169	80	-52,7%	999	841	-15,8%	51,7%	46,1%	-5,5
YAMAHA	35	13	-62,9%	354	387	9,3%	18,3%	21,2%	2,9
ROYAL ENFIELD	2	13	550,0%	24	157	554,2%	1,2%	8,6%	7,4
KTM	15	14	-6,7%	44	127	188,6%	2,3%	7,0%	4,7
HONDA	6	15	150,0%	32	119	271,9%	1,7%	6,5%	4,9
BMW	59	10	-83,1%	312	68	-78,2%	16,1%	3,7%	-12,4
KAWASAKI	3	1	-66,7%	96	65	-32,3%	5,0%	3,6%	-1,4
HUSQVARNA	0	3	100,0%	11	28	154,5%	0,6%	1,5%	1,0
BRP/CAN AM	1	2	100,0%	31	17	-45,2%	1,6%	0,9%	-0,7
CFMOTO	1	0	-100,0%	7	7	0,0%	0,4%	0,4%	0,0
MV AGUSTA	2	0	-100,0%	7	3	-57,1%	0,4%	0,2%	-0,2
APRILIA	0	0	0,0%	1	1	0,0%	0,1%	0,1%	0,0
SYM	0	0	0,0%	4	1	-75,0%	0,2%	0,1%	-0,2
CAN-AM	0	0	0,0%	0	1	100,0%	0,0%	0,1%	0,1
MOTO GUZZI	0	0	0,0%	0	1	100,0%	0,0%	0,1%	0,1
Total General	295	151	-48,8%	1.933	1.823	-5,7%	100%	100%	

Segmento > 800 cc

	MES		Variacion Porcentual	ACUMULADO		Variacion Porcentual	MARKET SHARE		Var. Puntos
	2018-9	2019-9		2018	2019		2018	2019	
BMW	35	95	171,4%	272	736	170,6%	22,7%	44,8%	22,1
YAMAHA	45	40	-11,1%	353	373	5,7%	29,5%	22,7%	-6,7
DUCATI	35	23	-34,3%	53	165	211,3%	4,4%	10,0%	5,6
HARLEY DAVIDSON	7	10	42,9%	130	98	-24,6%	10,9%	6,0%	-4,9
HONDA	6	8	33,3%	36	80	122,2%	3,0%	4,9%	1,9
BRP/CAN AM	8	5	-37,5%	64	64	0,0%	5,3%	3,9%	-1,4
KAWASAKI	3	4	33,3%	151	39	-74,2%	12,6%	2,4%	-10,2
KTM	5	5	0,0%	45	31	-31,1%	3,8%	1,9%	-1,9
DONGBEN	1	2	100,0%	15	23	53,3%	1,3%	1,4%	0,1
SUZUKI	1	1	0,0%	15	13	-13,3%	1,3%	0,8%	-0,5
POLARIS	1	2	100,0%	19	8	-57,9%	1,6%	0,5%	-1,1
ELECTRIKA	2	0	-100,0%	16	5	-68,8%	1,3%	0,3%	-1,0
SPORT POWER NEW	0	0	0,0%	15	4	-73,3%	1,3%	0,2%	-1,0
TEXTRON	0	0	0,0%	1	2	100,0%	0,1%	0,1%	0,0
TRIUMPH	0	0	0,0%	0	1	100,0%	0,0%	0,1%	0,1
Total General	151	195	29,1%	1.198	1.642	37,1%	100%	100%	

	MES			ACUMULADO			MARKET SHARE		
	2018-9	2019-9	Variacion Porcentual	2018	2019	Variacion Porcentual	2018	2019	Var. Puntos
SOACHA	3.869	3.678	-4,9%	34.248	34.802	1,6%	8,4%	7,7%	-0,7
SABANETA	2.223	2.770	24,6%	19.145	25.476	33,1%	4,7%	5,6%	0,9
FLORIDA	2.346	2.342	-0,2%	18.183	21.657	19,1%	4,5%	4,8%	0,3
ENVIGADO	2.005	1.867	-6,9%	17.551	15.630	-10,9%	4,3%	3,4%	-0,9
GIRON	1.856	1.452	-21,8%	15.223	15.371	1,0%	3,7%	3,4%	-0,3
FUNZA	1.181	1.381	16,9%	10.611	11.980	12,9%	2,6%	2,6%	0,0
PALMIRA	1.214	1.118	-7,9%	11.667	10.179	-12,8%	2,9%	2,2%	-0,6
CERETE	882	917	4,0%	8.307	8.294	-0,2%	2,0%	1,8%	-0,2
CLEMENCIA	1.028	775	-24,6%	7.586	8.271	9,0%	1,9%	1,8%	0,0
LA ESTRELLA	677	1.059	56,4%	6.433	7.831	21,7%	1,6%	1,7%	0,1
MADRID	684	957	39,9%	5.074	7.682	51,4%	1,2%	1,7%	0,4
PRADERA	645	894	38,6%	5.751	7.645	32,9%	1,4%	1,7%	0,3
CHIA	771	688	-10,8%	6.927	7.539	8,8%	1,7%	1,7%	0,0
RIVERA	816	1.104	35,3%	8.702	7.485	-14,0%	2,1%	1,7%	-0,5
FUNDACION	851	692	-18,7%	6.429	7.403	15,2%	1,6%	1,6%	0,1
PASTO	716	818	14,2%	5.904	6.562	11,1%	1,4%	1,4%	0,0
LOS PATIOS	503	710	41,2%	5.389	6.534	21,2%	1,3%	1,4%	0,1
IBAGUE	840	684	-18,6%	5.639	6.018	6,7%	1,4%	1,3%	-0,1
SAHAGUN	666	665	-0,2%	6.038	5.833	-3,4%	1,5%	1,3%	-0,2
ACACIAS	503	669	33,0%	4.486	5.653	26,0%	1,1%	1,2%	0,1
DOSQUEBRADAS	489	656	34,2%	3.856	5.625	45,9%	0,9%	1,2%	0,3
VILLAVICENCIO	532	534	0,4%	5.227	5.199	-0,5%	1,3%	1,1%	-0,1
GALAPA	830	667	-19,6%	6.044	4.953	-18,1%	1,5%	1,1%	-0,4
LA PAZ	391	582	48,8%	3.367	4.952	47,1%	0,8%	1,1%	0,3
PUERTO COLOMBIA	165	526	218,8%	962	4.944	413,9%	0,2%	1,1%	0,9
PLANETA RICA	357	541	51,5%	3.213	4.767	48,4%	0,8%	1,1%	0,3
MANIZALES	409	448	9,5%	3.554	4.460	25,5%	0,9%	1,0%	0,1
COROZAL	589	584	-0,8%	4.317	4.441	2,9%	1,1%	1,0%	-0,1
SAN JOSE DEL GUAVIARE	141	787	458,2%	1.204	4.395	265,0%	0,3%	1,0%	0,7
TULUA	424	454	7,1%	4.313	4.287	-0,6%	1,1%	0,9%	-0,1
OTRAS	18.157	21.117	16,3%	162.214	177.668	9,5%	39,8%	39,2%	-0,6
Total General	46.760	52.136	11,5%	407.564	453.536	11,3%	100%	100%	

	MES		Variacion Porcentual	ACUMULADO		Variacion Porcentual	MARKET SHARE		
	2018-9	2019-9		2018	2019		2018	2019	Var. Puntos
Antioquia	7.781	8.753	12,5%	70.858	76.386	7,8%	17,4%	16,8%	-0,5
Cundinamarca	7.365	7.789	5,8%	63.872	71.758	12,3%	15,7%	15,8%	0,2
Valle del Cauca	6.290	6.413	2,0%	55.145	57.374	4,0%	13,5%	12,7%	-0,9
Santander	2.709	2.601	-4,0%	22.335	25.108	12,4%	5,5%	5,5%	0,1
Cordoba	2.116	2.427	14,7%	20.190	21.178	4,9%	5,0%	4,7%	-0,3
Meta	1.702	1.595	-6,3%	14.987	14.882	-0,7%	3,7%	3,3%	-0,4
Bolivar	1.501	1.741	16,0%	11.355	14.522	27,9%	2,8%	3,2%	0,4
Cauca	1.631	1.698	4,1%	13.013	14.515	11,5%	3,2%	3,2%	0,0
Huila	1.543	1.726	11,9%	13.712	14.073	2,6%	3,4%	3,1%	-0,3
Narino	1.457	1.798	23,4%	13.364	14.042	5,1%	3,3%	3,1%	-0,2
Atlantico	1.305	1.596	22,3%	9.830	13.443	36,8%	2,4%	3,0%	0,6
Magdalena	1.343	1.385	3,1%	10.882	12.922	18,7%	2,7%	2,8%	0,2
Norte de Santander	1.059	1.413	33,4%	8.684	11.669	34,4%	2,1%	2,6%	0,4
Tolima	1.456	1.342	-7,8%	11.471	11.395	-0,7%	2,8%	2,5%	-0,3
Risaralda	863	1.046	21,2%	8.278	9.003	8,8%	2,0%	2,0%	0,0
Caldas	864	929	7,5%	7.781	8.789	13,0%	1,9%	1,9%	0,0
Putumayo	735	1.236	68,2%	8.147	8.723	7,1%	2,0%	1,9%	-0,1
Caqueta	852	977	14,7%	8.876	8.608	-3,0%	2,2%	1,9%	-0,3
Cesar	616	917	48,9%	4.972	8.089	62,7%	1,2%	1,8%	0,6
Quindio	679	677	-0,3%	5.628	6.036	7,2%	1,4%	1,3%	-0,1
Casanare	527	649	23,1%	4.407	5.404	22,6%	1,1%	1,2%	0,1
Sucre	599	600	0,2%	4.395	4.543	3,4%	1,1%	1,0%	-0,1
Guaviare	141	787	458,2%	1.204	4.395	265,0%	0,3%	1,0%	0,7
Boyaca	429	480	11,9%	3.566	4.366	22,4%	0,9%	1,0%	0,1
Bogota D.C.	368	474	28,8%	4.083	4.030	-1,3%	1,0%	0,9%	-0,1
Arauca	239	294	23,0%	1.966	2.265	15,2%	0,5%	0,5%	0,0
Choco	185	259	40,0%	1.568	1.969	25,6%	0,4%	0,4%	0,0
La Guajira	119	194	63,0%	872	1.574	80,5%	0,2%	0,3%	0,1
Archipelago de San	156	144	-7,7%	935	1.068	14,2%	0,2%	0,2%	0,0
Amazonas	130	127	-2,3%	907	910	0,3%	0,2%	0,2%	0,0
OTRAS	0	69	100,0%	281	497	76,9%	0,1%	0,1%	0,0
Total General	46.760	52.136	11,5%	407.564	453.536	11,3%	100%	100%	



GRACIAS