

Informe Motos Mayo
Colombia, 2019

Fuente: RUNT, Datos procesados por ANDEMOS



www.andemos.org



[@Andemos_Col](https://twitter.com/Andemos_Col)

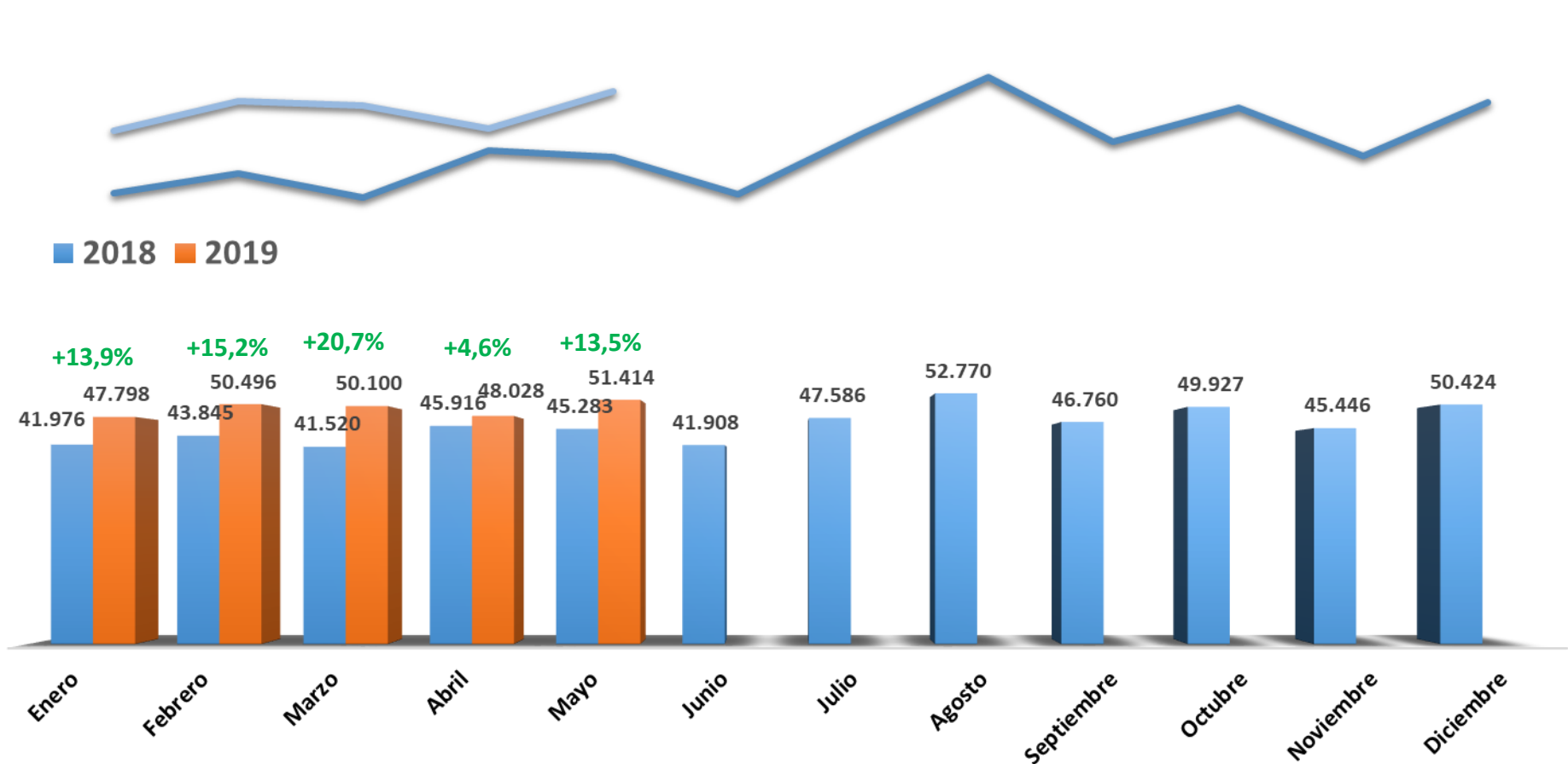


www.facebook.com/ANDEMOS



[Andemos_Colombia](https://www.instagram.com/Andemos_Colombia)

Evolución Mensual



Top 30 Marcas

	MES		Variacion Porcentual	ACUMULADO		Variacion Porcentual	MARKET SHARE		Var. Puntos
	2018-5	2019-5		2018	2019		2018	2019	
BAJAJ	11.289	11.865	5,1%	53.252	56.097	5,3%	24,4%	22,6%	-1,7
YAMAHA	7.788	9.726	24,9%	38.772	45.373	17,0%	17,7%	18,3%	0,6
HONDA	7.388	8.729	18,2%	36.616	42.023	14,8%	16,8%	17,0%	0,2
AKT	6.682	7.240	8,4%	32.309	36.539	13,1%	14,8%	14,7%	0,0
SUZUKI	3.509	4.144	18,1%	17.137	20.115	17,4%	7,8%	8,1%	0,3
VICTORY	1.713	2.015	17,6%	8.135	10.300	26,6%	3,7%	4,2%	0,4
KYMCO	1.755	1.935	10,3%	8.608	10.250	19,1%	3,9%	4,1%	0,2
HERO	1.842	1.982	7,6%	8.441	9.677	14,6%	3,9%	3,9%	0,0
TVS	1.721	1.987	15,5%	7.290	8.819	21,0%	3,3%	3,6%	0,2
KTM	208	390	87,5%	1.045	1.745	67,0%	0,5%	0,7%	0,2
KAWASAKI	242	209	-13,6%	1.370	1.136	-17,1%	0,6%	0,5%	-0,2
STARKER	85	190	123,5%	427	937	119,4%	0,2%	0,4%	0,2
SYM	149	142	-4,7%	674	840	24,6%	0,3%	0,3%	0,0
SIGMA	259	168	-35,1%	1.213	821	-32,3%	0,6%	0,3%	-0,2
BMW	118	140	18,6%	544	643	18,2%	0,2%	0,3%	0,0
KEEWAY	166	121	-27,1%	897	617	-31,2%	0,4%	0,2%	-0,2
ROYAL ENFIELD	76	122	60,5%	373	506	35,7%	0,2%	0,2%	0,0
AYCO	62	64	3,2%	310	279	-10,0%	0,1%	0,1%	0,0
MACBOR	21	31	47,6%	102	142	39,2%	0,0%	0,1%	0,0
TONGKO	56	13	-76,8%	239	99	-58,6%	0,1%	0,0%	-0,1
BENELLI	6	17	183,3%	53	98	84,9%	0,0%	0,0%	0,0
DUCATI	3	15	400,0%	16	79	393,8%	0,0%	0,0%	0,0
PIAGGIO	11	16	45,5%	70	76	8,6%	0,0%	0,0%	0,0
VAISAND	6	13	116,7%	37	72	94,6%	0,0%	0,0%	0,0
CFMOTO	3	18	500,0%	13	59	353,8%	0,0%	0,0%	0,0
HARLEY DAVIDSON	23	24	4,3%	80	55	-31,3%	0,0%	0,0%	0,0
BRP/CAN AM	12	14	16,7%	56	47	-16,1%	0,0%	0,0%	0,0
NATSUKI	7	8	14,3%	39	46	17,9%	0,0%	0,0%	0,0
HAOJUE	0	6	100,0%	8	37	362,5%	0,0%	0,0%	0,0
HUSQVARNA	2	8	300,0%	8	33	312,5%	0,0%	0,0%	0,0
OTRAS	81	62	-23,5%	406	276	-32,0%	0,2%	0,1%	-0,1
Total General	45.283	51.414	13,5%	218.540	247.836	13,4%	100%	100%	



Top 20 Líneas Acumulado

TOP	MARCA	LINEA	2018	2019	Variacion	Market Share
1	BAJAJ	BOXER CT 100 AHO	14.043	20.424	45,4%	8,2%
2	AKT	AK125 NKDR	8.013	11.364	41,8%	4,6%
3	HONDA	CB125F	-	10.845	100,0%	4,4%
4	YAMAHA	XTZ125	7.055	7.532	6,8%	3,0%
5	VICTORY	ONE	5.020	7.197	43,4%	2,9%
6	HONDA	XR150L	7.198	6.910	-4,0%	2,8%
7	YAMAHA	YW125XFI	6.366	6.433	1,1%	2,6%
8	BAJAJ	DISCOVER 125 ST-R BS	-	6.008	100,0%	2,4%
9	AKT	AK125RL	4.060	5.923	45,9%	2,4%
10	YAMAHA	FZN150D-6 (FZ-S)	-	5.278	100,0%	2,1%
11	BAJAJ	PULSAR NS 200 BSIV	4.749	5.068	6,7%	2,0%
12	TVS	TVS SPORT	3.100	4.619	49,0%	1,9%
13	YAMAHA	T115FI (T115FL-5)	3.606	4.373	21,3%	1,8%
14	YAMAHA	GPD150-A (NMAX)	279	4.192	1402,5%	1,7%
15	BAJAJ	BOXER CT 100 TITANNIUM	2.149	3.958	84,2%	1,6%
16	SUZUKI	GIXXER	2.424	3.853	59,0%	1,6%
17	AKT	AK125WII	3.499	3.678	5,1%	1,5%
18	HONDA	DREAM NEO	4.102	3.648	-11,1%	1,5%
19	AKT	AK110 NV	4.240	3.505	-17,3%	1,4%
20	YAMAHA	FZN250	2.147	3.414	59,0%	1,4%
	OTRAS		136.490	119.614	-12,4%	48,3%
Total general			218.540	247.836	13,4%	



Segmentos por cilindraje

Segmentos por cilindraje

	MES			ACUMULADO			MARKET SHARE		
	2018-5	2019-5	Variacion Porcentual	2018	2019	Variacion Porcentual	2018	2019	Var. Puntos
0 - 250	44.450	50.241	13,0%	213.747	242.793	13,6%	97,8%	98,0%	0,2
250 - 500	536	686	28,0%	3.196	3.199	0,1%	1,5%	1,3%	-0,2
500 - 800	162	271	67,3%	878	975	11,0%	0,4%	0,4%	0,0
> 800	135	216	60,0%	719	869	20,9%	0,3%	0,4%	0,0
Total General	45.283	51.414	13,5%	218.540	247.836	13,4%	100%	100%	



Segmento 0 – 250 cc

	MES			ACUMULADO			MARKET SHARE		
	2018-5	2019-5	Variacion Porcentual	2018	2019	Variacion Porcentual	2018	2019	Var. Puntos
BAJAJ	11.113	11.713	5,4%	52.452	55.279	5,4%	24,5%	22,8%	-1,8
YAMAHA	7.660	9.547	24,6%	38.067	44.628	17,2%	17,8%	18,4%	0,6
HONDA	7.291	8.523	16,9%	35.633	41.161	15,5%	16,7%	17,0%	0,3
AKT	6.681	7.240	8,4%	32.308	36.539	13,1%	15,1%	15,0%	-0,1
SUZUKI	3.445	4.044	17,4%	16.694	19.703	18,0%	7,8%	8,1%	0,3
VICTORY	1.713	2.015	17,6%	8.135	10.300	26,6%	3,8%	4,2%	0,4
KYMCO	1.751	1.917	9,5%	8.559	10.196	19,1%	4,0%	4,2%	0,2
HERO	1.842	1.982	7,6%	8.441	9.677	14,6%	3,9%	4,0%	0,0
TVS	1.721	1.973	14,6%	7.290	8.780	20,4%	3,4%	3,6%	0,2
KTM	177	334	88,7%	829	1.584	91,1%	0,4%	0,7%	0,3
STARKER	85	190	123,5%	426	937	120,0%	0,2%	0,4%	0,2
SYM	141	140	-0,7%	648	822	26,9%	0,3%	0,3%	0,0
SIGMA	259	168	-35,1%	1.213	821	-32,3%	0,6%	0,3%	-0,2
KAWASAKI	178	126	-29,2%	1.032	790	-23,4%	0,5%	0,3%	-0,2
KEEWAY	166	121	-27,1%	897	617	-31,2%	0,4%	0,3%	-0,2
AYCO	60	63	5,0%	306	240	-21,6%	0,1%	0,1%	0,0
MACBOR	21	31	47,6%	102	142	39,2%	0,0%	0,1%	0,0
TONGKO	56	13	-76,8%	239	99	-58,6%	0,1%	0,0%	-0,1
BENELLI	4	13	225,0%	37	68	83,8%	0,0%	0,0%	0,0
NATSUKI	7	8	14,3%	39	46	17,9%	0,0%	0,0%	0,0
HAOJUE	0	6	100,0%	8	37	362,5%	0,0%	0,0%	0,0
CFMOTO	0	12	100,0%	0	36	100,0%	0,0%	0,0%	0,0
ENERGY MOTION	5	7	40,0%	14	28	100,0%	0,0%	0,0%	0,0
MOTO ABC	8	2	-75,0%	68	24	-64,7%	0,0%	0,0%	0,0
JIALING	4	3	-25,0%	21	24	14,3%	0,0%	0,0%	0,0
PIAGGIO	5	7	40,0%	37	24	-35,1%	0,0%	0,0%	0,0
VESPA	3	12	300,0%	19	23	21,1%	0,0%	0,0%	0,0
ZAGA	1	9	800,0%	8	21	162,5%	0,0%	0,0%	0,0
UM	6	2	-66,7%	28	20	-28,6%	0,0%	0,0%	0,0
VAISAND	4	3	-25,0%	12	14	16,7%	0,0%	0,0%	0,0
OTRAS	43	17	-60,5%	185	113	-38,9%	0,0%	0,0%	0,0
Total General	44.450	50.241	13,0%	213.747	242.793	13,6%	100%	100%	



Segmento 250 – 500 cc

	MES			ACUMULADO			MARKET SHARE		
	2018-5	2019-5	Variacion Porcentual	2018	2019	Variacion Porcentual	2018	2019	Var. Puntos
BAJAJ	176	152	-13,6%	800	818	2,3%	25,0%	25,6%	0,5
HONDA	91	181	98,9%	954	786	-17,6%	29,8%	24,6%	-5,3
ROYAL ENFIELD	73	89	21,9%	358	432	20,7%	11,2%	13,5%	2,3
YAMAHA	55	67	21,8%	310	274	-11,6%	9,7%	8,6%	-1,1
KAWASAKI	41	72	75,6%	159	268	68,6%	5,0%	8,4%	3,4
BMW	40	32	-20,0%	244	193	-20,9%	7,6%	6,0%	-1,6
KTM	23	17	-26,1%	181	77	-57,5%	5,7%	2,4%	-3,3
VAISAND	2	10	400,0%	25	58	132,0%	0,8%	1,8%	1,0
KYMCO	4	18	350,0%	49	54	10,2%	1,5%	1,7%	0,2
PIAGGIO	6	9	50,0%	33	52	57,6%	1,0%	1,6%	0,6
TVS	0	14	100,0%	0	39	100,0%	0,0%	1,2%	1,2
AYCO	2	1	-50,0%	4	39	875,0%	0,1%	1,2%	1,1
BENELLI	1	4	300,0%	10	30	200,0%	0,3%	0,9%	0,6
CFMOTO	3	6	100,0%	10	19	90,0%	0,3%	0,6%	0,3
SYM	8	2	-75,0%	24	18	-25,0%	0,8%	0,6%	-0,2
HUSQVARNA	1	3	200,0%	3	15	400,0%	0,1%	0,5%	0,4
SUZUKI	8	4	-50,0%	26	13	-50,0%	0,8%	0,4%	-0,4
YGM	1	3	200,0%	2	5	150,0%	0,1%	0,2%	0,1
DUCATI	0	0	0,0%	0	4	100,0%	0,0%	0,1%	0,1
VESPA	0	1	100,0%	1	3	200,0%	0,0%	0,1%	0,1
BETA	0	1	100,0%	0	1	100,0%	0,0%	0,0%	0,0
BRP/CAN AM	0	0	0,0%	1	1	0,0%	0,0%	0,0%	0,0
Total General	536	686	28,0%	3.196	3.199	0,1%	100%	100%	



Segmento 500 – 800 cc

	MES			ACUMULADO			MARKET SHARE		
	2018-5	2019-5	Variacion Porcentual	2018	2019	Variacion Porcentual	2018	2019	Var. Puntos
SUZUKI	53	95	79,2%	409	389	-4,9%	46,6%	39,9%	-6,7
YAMAHA	45	69	53,3%	203	285	40,4%	23,1%	29,2%	6,1
ROYAL ENFIELD	3	33	1000,0%	15	74	393,3%	1,7%	7,6%	5,9
KTM	4	37	825,0%	11	64	481,8%	1,3%	6,6%	5,3
KAWASAKI	9	5	-44,4%	64	56	-12,5%	7,3%	5,7%	-1,5
BMW	37	8	-78,4%	128	38	-70,3%	14,6%	3,9%	-10,7
HONDA	4	18	350,0%	11	36	227,3%	1,3%	3,7%	2,4
HUSQVARNA	1	5	400,0%	5	18	260,0%	0,6%	1,8%	1,3
BRP/CAN AM	4	1	-75,0%	17	8	-52,9%	1,9%	0,8%	-1,1
CFMOTO	0	0	0,0%	3	4	33,3%	0,3%	0,4%	0,1
MV AGUSTA	0	0	0,0%	2	1	-50,0%	0,2%	0,1%	-0,1
CAN-AM	0	0	0,0%	0	1	100,0%	0,0%	0,1%	0,1
APRILIA	1	0	-100,0%	1	1	0,0%	0,1%	0,1%	0,0
Total General	162	271	67,3%	878	975	11,0%	100%	100%	



Segmento > 800 cc

	MES			ACUMULADO			MARKET SHARE		
	2018-5	2019-5	Variacion Porcentual	2018	2019	Variacion Porcentual	2018	2019	Var. Puntos
BMW	41	100	143,9%	172	412	139,5%	23,9%	47,4%	23,5
YAMAHA	28	43	53,6%	192	186	-3,1%	26,7%	21,4%	-5,3
DUCATI	3	15	400,0%	16	75	368,8%	2,2%	8,6%	6,4
HARLEY DAVIDSON	23	24	4,3%	80	54	-32,5%	11,1%	6,2%	-4,9
HONDA	2	7	250,0%	18	40	122,2%	2,5%	4,6%	2,1
BRP/CAN AM	8	13	62,5%	38	38	0,0%	5,3%	4,4%	-0,9
KAWASAKI	14	6	-57,1%	115	22	-80,9%	16,0%	2,5%	-13,5
KTM	4	2	-50,0%	24	20	-16,7%	3,3%	2,3%	-1,0
SUZUKI	3	1	-66,7%	8	10	25,0%	1,1%	1,2%	0,0
DONGBEN	0	4	100,0%	11	6	-45,5%	1,5%	0,7%	-0,8
ELECTRIKA	2	1	-50,0%	13	3	-76,9%	1,8%	0,3%	-1,5
SPORT POWER NEW	1	0	-100,0%	15	2	-86,7%	2,1%	0,2%	-1,9
POLARIS	3	0	-100,0%	8	1	-87,5%	1,1%	0,1%	-1,0
Total General	135	216	60,0%	719	869	20,9%	100%	100%	



	MES			ACUMULADO			MARKET SHARE		
	2018-5	2019-5	Variacion Porcentual	2018	2019	Variacion Porcentual	2018	2019	Var. Puntos
SOACHA	3.781	3.942	4,3%	18.070	19.395	7,3%	8,3%	7,8%	-0,4
SABANETA	2.077	2.877	38,5%	10.426	14.447	38,6%	4,8%	5,8%	1,1
FLORIDA	2.060	2.401	16,6%	8.958	11.967	33,6%	4,1%	4,8%	0,7
GIRON	1.654	1.792	8,3%	8.055	9.149	13,6%	3,7%	3,7%	0,0
ENVIGADO	1.731	1.810	4,6%	8.936	8.389	-6,1%	4,1%	3,4%	-0,7
FUNZA	1.174	1.325	12,9%	5.570	6.435	15,5%	2,5%	2,6%	0,0
PALMIRA	1.301	1.079	-17,1%	6.397	5.515	-13,8%	2,9%	2,2%	-0,7
CERETE	1.002	925	-7,7%	4.950	4.795	-3,1%	2,3%	1,9%	-0,3
CLEMENCIA	870	1.091	25,4%	3.983	4.776	19,9%	1,8%	1,9%	0,1
FUNDACION	689	899	30,5%	3.413	4.362	27,8%	1,6%	1,8%	0,2
CHIA	919	906	-1,4%	3.534	4.336	22,7%	1,6%	1,7%	0,1
PRADERA	564	904	60,3%	3.120	4.169	33,6%	1,4%	1,7%	0,3
LA ESTRELLA	748	796	6,4%	3.530	3.879	9,9%	1,6%	1,6%	-0,1
RIVERA	984	765	-22,3%	4.553	3.829	-15,9%	2,1%	1,5%	-0,5
LOS PATIOS	716	765	6,8%	2.946	3.662	24,3%	1,3%	1,5%	0,1
MADRID	571	851	49,0%	2.729	3.611	32,3%	1,2%	1,5%	0,2
PASTO	713	761	6,7%	3.206	3.427	6,9%	1,5%	1,4%	-0,1
SAHAGUN	653	655	0,3%	3.374	3.307	-2,0%	1,5%	1,3%	-0,2
IBAGUE	617	655	6,2%	2.738	3.139	14,6%	1,3%	1,3%	0,0
ACACIAS	425	583	37,2%	2.534	3.020	19,2%	1,2%	1,2%	0,1
VILLAVICENCIO	534	567	6,2%	2.766	2.886	4,3%	1,3%	1,2%	-0,1
DOSQUEBRADAS	465	634	36,3%	1.807	2.846	57,5%	0,8%	1,1%	0,3
GALAPA	622	659	5,9%	2.876	2.694	-6,3%	1,3%	1,1%	-0,2
PUERTO COLOMBIA	127	512	303,1%	405	2.646	553,3%	0,2%	1,1%	0,9
PLANETA RICA	410	544	32,7%	1.656	2.623	58,4%	0,8%	1,1%	0,3
MANIZALES	356	416	16,9%	1.822	2.604	42,9%	0,8%	1,1%	0,2
LA PAZ	352	587	66,8%	1.761	2.553	45,0%	0,8%	1,0%	0,2
BOGOTA	312	386	23,7%	2.391	2.442	2,1%	1,1%	1,0%	-0,1
TULUA	496	510	2,8%	2.357	2.398	1,7%	1,1%	1,0%	-0,1
COROZAL	459	520	13,3%	2.616	2.347	-10,3%	1,2%	0,9%	-0,3
OTRAS	17.901	20.297	13,4%	87.061	96.188	10,5%	39,8%	38,8%	-1,0
Total General	45.283	51.414	13,5%	218.540	247.836	13,4%	100%	100%	

	MES			ACUMULADO			MARKET SHARE		
	2018-5	2019-5	Variacion Porcentual	2018	2019	Variacion Porcentual	2018	2019	Var. Puntos
Antioquia	7.661	8.563	11,8%	38.065	42.007	10,4%	17,4%	16,9%	-0,5
Cundinamarca	7.195	8.064	12,1%	33.523	39.076	16,6%	15,3%	15,8%	0,4
Valle del Cauca	6.158	6.499	5,5%	29.144	31.403	7,8%	13,3%	12,7%	-0,7
Santander	2.422	3.082	27,3%	11.918	14.384	20,7%	5,5%	5,8%	0,4
Cordoba	2.367	2.375	0,3%	11.668	11.926	2,2%	5,3%	4,8%	-0,5
Meta	1.573	1.702	8,2%	7.977	8.486	6,4%	3,7%	3,4%	-0,2
Bolivar	1.317	1.776	34,9%	5.949	7.972	34,0%	2,7%	3,2%	0,5
Huila	1.485	1.391	-6,3%	7.461	7.606	1,9%	3,4%	3,1%	-0,3
Cauca	1.454	1.600	10,0%	6.631	7.522	13,4%	3,0%	3,0%	0,0
Magdalena	1.153	1.616	40,2%	5.867	7.356	25,4%	2,7%	3,0%	0,3
Atlantico	1.171	1.659	41,7%	4.821	7.274	50,9%	2,2%	2,9%	0,7
Narino	1.583	1.579	-0,3%	7.328	7.125	-2,8%	3,4%	2,9%	-0,5
Norte de Santander	992	1.326	33,7%	4.339	6.162	42,0%	2,0%	2,5%	0,5
Tolima	1.255	1.209	-3,7%	6.007	6.049	0,7%	2,7%	2,4%	-0,3
Caldas	821	905	10,2%	4.070	4.992	22,7%	1,9%	2,0%	0,2
Risaralda	957	960	0,3%	4.588	4.907	7,0%	2,1%	2,0%	-0,1
Caqueta	1.099	1.001	-8,9%	5.351	4.849	-9,4%	2,4%	2,0%	-0,5
Putumayo	952	969	1,8%	4.740	4.664	-1,6%	2,2%	1,9%	-0,3
Cesar	531	947	78,3%	2.563	4.333	69,1%	1,2%	1,7%	0,6
Quindio	588	647	10,0%	2.953	3.262	10,5%	1,4%	1,3%	0,0
Casanare	460	625	35,9%	2.256	2.951	30,8%	1,0%	1,2%	0,2
Bogota D.C.	312	386	23,7%	2.391	2.442	2,1%	1,1%	1,0%	-0,1
Boyaca	408	508	24,5%	1.949	2.432	24,8%	0,9%	1,0%	0,1
Sucre	470	529	12,6%	2.646	2.383	-9,9%	1,2%	1,0%	-0,2
Guaviare	123	560	355,3%	745	1.931	159,2%	0,3%	0,8%	0,4
Arauca	215	248	15,3%	1.028	1.196	16,3%	0,5%	0,5%	0,0
Choco	153	240	56,9%	852	1.057	24,1%	0,4%	0,4%	0,0
La Guajira	101	185	83,2%	479	804	67,8%	0,2%	0,3%	0,1
Archipiélago de San Andres, Providencia y Santa Catalina	117	101	-13,7%	499	551	10,4%	0,2%	0,2%	0,0
Amazonas	139	108	-22,3%	521	550	5,6%	0,2%	0,2%	0,0
OTRAS	51	54	5,9%	211	184	-12,8%	0,1%	0,1%	0,0
Total General	45.283	51.414	13,5%	218.540	247.836	13,4%	100%	100%	

GRACIAS