



Informe Motos Febrero Colombia, 2019

Fuente: RUNT, Datos procesados por ANDEMOS



www.andemos.org



[@Andemos_Col](https://twitter.com/Andemos_Col)

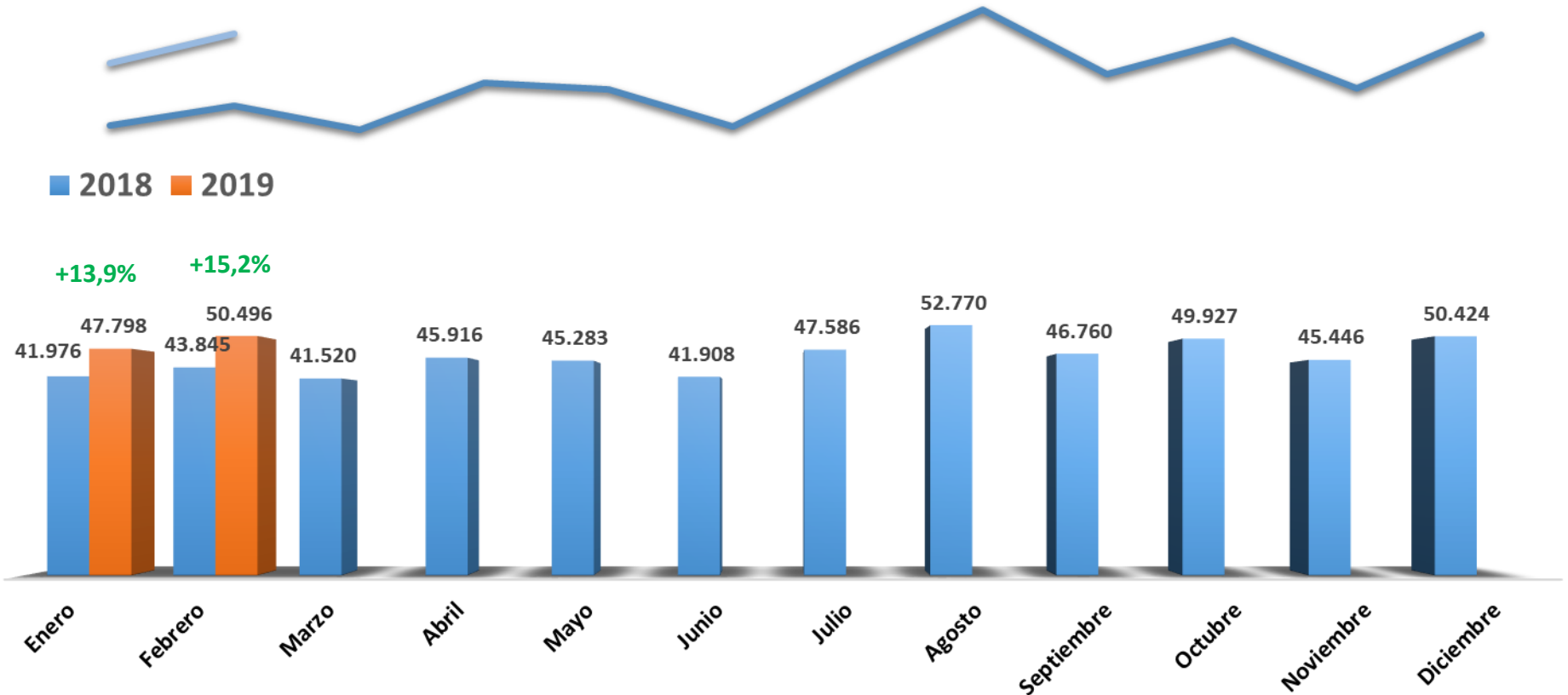


www.facebook.com/ANDEMOS



[Andemos_Colombia](https://www.instagram.com/Andemos_Colombia)

Evolución Mensual



Top 30 Marcas

	MES		Variacion Porcentual	ACUMULADO		Variacion Porcentual	MARKET SHARE		
	2018-2	2019-2		2018	2019		2018	2019	Var. Puntos
BAJAJ	10.110	11.439	13,1%	20.306	22.188	9,3%	23,7%	22,6%	-1,1
YAMAHA	8.253	9.090	10,1%	15.652	17.917	14,5%	18,2%	18,2%	0,0
HONDA	7.499	8.667	15,6%	14.881	16.737	12,5%	17,3%	17,0%	-0,3
AKT	6.319	7.206	14,0%	12.166	14.412	18,5%	14,2%	14,7%	0,5
SUZUKI	3.608	4.325	19,9%	6.878	8.169	18,8%	8,0%	8,3%	0,3
KYMCO	1.656	2.211	33,5%	3.445	4.319	25,4%	4,0%	4,4%	0,4
VICTORY	1.707	2.150	26,0%	3.360	4.143	23,3%	3,9%	4,2%	0,3
HERO	1.681	1.865	10,9%	3.260	3.729	14,4%	3,8%	3,8%	0,0
TVS	1.391	1.666	19,8%	2.775	3.184	14,7%	3,2%	3,2%	0,0
KTM	177	345	94,9%	331	675	103,9%	0,4%	0,7%	0,3
KAWASAKI	318	264	-17,0%	618	506	-18,1%	0,7%	0,5%	-0,2
SYM	133	191	43,6%	251	379	51,0%	0,3%	0,4%	0,1
SIGMA	222	199	-10,4%	444	333	-25,0%	0,5%	0,3%	-0,2
STARKER	98	195	99,0%	174	333	91,4%	0,2%	0,3%	0,1
KEEWAY	187	134	-28,3%	361	276	-23,5%	0,4%	0,3%	-0,1
BMW	130	145	11,5%	211	230	9,0%	0,2%	0,2%	0,0
ROYAL ENFIELD	74	92	24,3%	145	165	13,8%	0,2%	0,2%	0,0
AYCO	61	60	-1,6%	120	104	-13,3%	0,1%	0,1%	0,0
MACBOR	17	24	41,2%	40	60	50,0%	0,0%	0,1%	0,0
TONGKO	48	27	-43,8%	90	51	-43,3%	0,1%	0,1%	-0,1
BENELLI	16	21	31,3%	24	49	104,2%	0,0%	0,0%	0,0
PIAGGIO	16	35	118,8%	29	48	65,5%	0,0%	0,0%	0,0
DUCATI	4	18	350,0%	9	38	322,2%	0,0%	0,0%	0,0
VAISAND	8	16	100,0%	13	27	107,7%	0,0%	0,0%	0,0
NATSUKI	7	12	71,4%	14	20	42,9%	0,0%	0,0%	0,0
HAOJUE	2	8	300,0%	3	17	466,7%	0,0%	0,0%	0,0
BRP/CAN AM	8	7	-12,5%	13	17	30,8%	0,0%	0,0%	0,0
CFMOTO	2	2	0,0%	5	17	240,0%	0,0%	0,0%	0,0
HARLEY DAVIDSON	14	7	-50,0%	29	16	-44,8%	0,0%	0,0%	0,0
MOTO ABC	17	9	-47,1%	34	16	-52,9%	0,0%	0,0%	0,0
OTRAS	62	66	6,5%	140	119	-15,0%	0,2%	0,1%	0,0
Total General	43.845	50.496	15,2%	85.821	98.294	14,5%	100%	100%	



Top 20 Líneas

TOP	MARCA	LINEA	2018	2019	Variacion	Market Share
1	BAJAJ	BOXER CT 100 AHO	3.665	8.054	119,8%	8,2%
2	AKT	AK125 NKDR	2.939	4.339	47,6%	4,4%
3	HONDA	CB125F	-	3.955	100,0%	4,0%
4	YAMAHA	XTZ125	2.701	3.002	11,1%	3,1%
5	VICTORY	ONE	1.991	2.987	50,0%	3,0%
6	YAMAHA	YW125XFI	2.214	2.761	24,7%	2,8%
7	HONDA	XR150L	2.828	2.715	-4,0%	2,8%
8	AKT	AK125RL	1.233	2.456	99,2%	2,5%
9	BAJAJ	DISCOVER 125 ST-R BS	-	2.262	100,0%	2,3%
10	YAMAHA	FZN150D (FZ-S)	2.360	1.970	-16,5%	2,0%
11	BAJAJ	PULSAR NS 200 BSIV	1.778	1.933	8,7%	2,0%
12	YAMAHA	T115FI (T115FL-5)	1.476	1.675	13,5%	1,7%
13	TVS	TVS SPORT	1.133	1.545	36,4%	1,6%
14	SUZUKI	GIXXER	873	1.511	73,1%	1,5%
15	YAMAHA	SZ15RR	1.115	1.495	34,1%	1,5%
16	BAJAJ	BOXER CT 100 TITANNIUM	590	1.494	153,2%	1,5%
17	AKT	AK110 NV	1.557	1.494	-4,0%	1,5%
18	HONDA	ECO DELUXE I3S	1.835	1.492	-18,7%	1,5%
19	AKT	AK125WII	1.397	1.393	-0,3%	1,4%
20	HONDA	DREAM NEO	1.551	1.388	-10,5%	1,4%
	OTRAS		52.585	48.373	-8,0%	49,2%
Total general			85.821	98.294	14,5%	



Segmentos por cilindraje

	MES			ACUMULADO			MARKET SHARE		
	2018-2	2019-2	Variacion Porcentual	2018	2019	Variacion Porcentual	2018	2019	Var. Puntos
0 - 250	42.681	49.427	15,8%	83.549	96.421	15,4%	97,4%	98,1%	0,7
250 - 500	755	742	-1,7%	1.556	1.259	-19,1%	1,8%	1,3%	-0,5
500 - 800	248	153	-38,3%	418	310	-25,8%	0,5%	0,3%	-0,2
> 800	161	174	8,1%	298	304	2,0%	0,3%	0,3%	0,0
Total General	43.845	50.496	15,2%	85.821	98.294	14,5%	100%	100%	



Segmento 0 – 250 cc

	MES			ACUMULADO			MARKET SHARE		
	2018-2	2019-2	Variacion Porcentual	2018	2019	Variacion Porcentual	2018	2019	Var. Puntos
BAJAJ	9.928	11.246	13,3%	19.951	21.838	9,5%	23,9%	22,6%	-1,2
YAMAHA	8.081	8.978	11,1%	15.355	17.688	15,2%	18,4%	18,3%	0,0
HONDA	7.225	8.449	16,9%	14.256	16.401	15,0%	17,1%	17,0%	-0,1
AKT	6.319	7.206	14,0%	12.166	14.412	18,5%	14,6%	14,9%	0,4
SUZUKI	3.450	4.241	22,9%	6.630	8.029	21,1%	7,9%	8,3%	0,4
KYMCO	1.644	2.197	33,6%	3.419	4.302	25,8%	4,1%	4,5%	0,4
VICTORY	1.707	2.150	26,0%	3.360	4.143	23,3%	4,0%	4,3%	0,3
HERO	1.681	1.865	10,9%	3.260	3.729	14,4%	3,9%	3,9%	0,0
TVS	1.391	1.656	19,1%	2.775	3.173	14,3%	3,3%	3,3%	0,0
KTM	134	324	141,8%	219	624	184,9%	0,3%	0,6%	0,4
SYM	129	188	45,7%	244	368	50,8%	0,3%	0,4%	0,1
KAWASAKI	256	185	-27,7%	495	360	-27,3%	0,6%	0,4%	-0,2
SIGMA	222	199	-10,4%	444	333	-25,0%	0,5%	0,3%	-0,2
STARKER	98	195	99,0%	174	333	91,4%	0,2%	0,3%	0,1
KEEWAY	187	134	-28,3%	361	276	-23,5%	0,4%	0,3%	-0,1
AYCO	60	48	-20,0%	118	82	-30,5%	0,1%	0,1%	-0,1
MACBOR	17	24	41,2%	40	60	50,0%	0,0%	0,1%	0,0
TONGKO	48	27	-43,8%	90	51	-43,3%	0,1%	0,1%	-0,1
BENELLI	11	15	36,4%	16	33	106,3%	0,0%	0,0%	0,0
NATSUKI	7	12	71,4%	14	20	42,9%	0,0%	0,0%	0,0
HAOJUE	2	8	300,0%	3	17	466,7%	0,0%	0,0%	0,0
MOTO ABC	17	9	-47,1%	34	16	-52,9%	0,0%	0,0%	0,0
CFMOTO	0	2	100,0%	0	13	100,0%	0,0%	0,0%	0,0
PIAGGIO	10	6	-40,0%	18	12	-33,3%	0,0%	0,0%	0,0
JIALING	2	7	250,0%	4	10	150,0%	0,0%	0,0%	0,0
UM	5	4	-20,0%	13	8	-38,5%	0,0%	0,0%	0,0
SCOMADI	1	5	400,0%	1	7	600,0%	0,0%	0,0%	0,0
VESPA	2	4	100,0%	5	7	40,0%	0,0%	0,0%	0,0
ZAGA	1	4	300,0%	4	7	75,0%	0,0%	0,0%	0,0
BK MOTO	4	0	-100,0%	8	7	-12,5%	0,0%	0,0%	0,0
OTRAS	42	39	-7,1%	72	62	-13,9%	0,1%	0,1%	0,0
Total General	42.681	49.427	15,8%	83.549	96.421	15,4%	100%	100%	



Segmento 250 – 500 cc

	MES			ACUMULADO			MARKET SHARE		
	2018-2	2019-2	Variacion Porcentual	2018	2019	Variacion Porcentual	2018	2019	Var. Puntos
BAJAJ	182	193	6,0%	355	350	-1,4%	22,8%	27,8%	5,0
HONDA	268	206	-23,1%	612	317	-48,2%	39,3%	25,2%	-14,2
ROYAL ENFIELD	71	87	22,5%	141	157	11,3%	9,1%	12,5%	3,4
KAWASAKI	20	63	215,0%	33	120	263,6%	2,1%	9,5%	7,4
BMW	65	47	-27,7%	111	68	-38,7%	7,1%	5,4%	-1,7
YAMAHA	72	39	-45,8%	134	61	-54,5%	8,6%	4,8%	-3,8
PIAGGIO	6	29	383,3%	11	36	227,3%	0,7%	2,9%	2,2
KTM	34	12	-64,7%	98	29	-70,4%	6,3%	2,3%	-4,0
VAISAND	7	14	100,0%	11	24	118,2%	0,7%	1,9%	1,2
AYCO	1	12	1100,0%	2	22	1000,0%	0,1%	1,7%	1,6
KYMCO	12	14	16,7%	26	17	-34,6%	1,7%	1,4%	-0,3
BENELLI	5	6	20,0%	5	16	220,0%	0,3%	1,3%	0,9
SYM	4	3	-25,0%	6	11	83,3%	0,4%	0,9%	0,5
TVS	0	10	100,0%	0	11	100,0%	0,0%	0,9%	0,9
SUZUKI	5	2	-60,0%	7	7	0,0%	0,4%	0,6%	0,1
CFMOTO	2	0	-100,0%	3	4	33,3%	0,2%	0,3%	0,1
HUSQVARNA	0	1	100,0%	0	4	100,0%	0,0%	0,3%	0,3
DUCATI	0	2	100,0%	0	2	100,0%	0,0%	0,2%	0,2
VESPA	0	1	100,0%	0	1	100,0%	0,0%	0,1%	0,1
YGM	0	0	0,0%	0	1	100,0%	0,0%	0,1%	0,1
BRP/CAN AM	1	1	0,0%	1	1	0,0%	0,1%	0,1%	0,0
Total General	755	742	-1,7%	1.556	1.259	-19,1%	100%	100%	



Segmento 500 – 800 cc

	MES			ACUMULADO			MARKET SHARE		
	2018-2	2019-2	Variacion Porcentual	2018	2019	Variacion Porcentual	2018	2019	Var. Puntos
SUZUKI	152	80	-47,4%	240	131	-45,4%	57,4%	42,3%	-15,2
YAMAHA	48	29	-39,6%	84	99	17,9%	20,1%	31,9%	11,8
KAWASAKI	16	14	-12,5%	27	23	-14,8%	6,5%	7,4%	1,0
KTM	2	6	200,0%	3	18	500,0%	0,7%	5,8%	5,1
BMW	23	11	-52,2%	45	17	-62,2%	10,8%	5,5%	-5,3
ROYAL ENFIELD	3	5	66,7%	4	8	100,0%	1,0%	2,6%	1,6
BRP/CAN AM	1	2	100,0%	2	4	100,0%	0,5%	1,3%	0,8
HONDA	0	3	100,0%	2	4	100,0%	0,5%	1,3%	0,8
HUSQVARNA	2	1	-50,0%	3	3	0,0%	0,7%	1,0%	0,3
CAN-AM	0	1	100,0%	0	1	100,0%	0,0%	0,3%	0,3
MV AGUSTA	1	1	0,0%	2	1	-50,0%	0,5%	0,3%	-0,2
APRILIA	0	0	0,0%	0	1	100,0%	0,0%	0,3%	0,3
Total General	248	153	-38,3%	418	310	-25,8%	100%	100%	



Segmento > 800 cc

	MES		ACUMULADO			MARKET SHARE			
	2018-2	2019-2	Variacion Porcentual	2018	2019	Variacion Porcentual	2018	2019	Var. Puntos
BMW	42	87	107,1%	55	145	163,6%	18,5%	47,7%	29,2
YAMAHA	52	44	-15,4%	79	69	-12,7%	26,5%	22,7%	-3,8
DUCATI	4	16	300,0%	9	36	300,0%	3,0%	11,8%	8,8
HONDA	6	9	50,0%	11	15	36,4%	3,7%	4,9%	1,2
HARLEY DAVIDSON	14	6	-57,1%	29	15	-48,3%	9,7%	4,9%	-4,8
BRP/CAN AM	6	4	-33,3%	10	12	20,0%	3,4%	3,9%	0,6
KTM	7	3	-57,1%	11	4	-63,6%	3,7%	1,3%	-2,4
KAWASAKI	26	2	-92,3%	63	3	-95,2%	21,1%	1,0%	-20,2
SUZUKI	1	2	100,0%	1	2	100,0%	0,3%	0,7%	0,3
ELECTRIKA	0	0	0,0%	9	1	-88,9%	3,0%	0,3%	-2,7
DONGBEN	0	0	0,0%	6	1	-83,3%	2,0%	0,3%	-1,7
SPORT POWER NEW	2	1	-50,0%	13	1	-92,3%	4,4%	0,3%	-4,0
Total General	161	174	8,1%	298	304	2,0%	100%	100%	



	MES			ACUMULADO			MARKET SHARE		
	2018-2	2019-2	Variacion Porcentual	2018	2019	Variacion Porcentual	2018	2019	Var. Puntos
SOACHA	3.680	4.001	8,7%	7.479	7.907	5,7%	8,7%	8,0%	-0,7
SABANETA	2.211	3.208	45,1%	4.314	5.807	34,6%	5,0%	5,9%	0,9
FLORIDA	1.773	2.305	30,0%	3.343	4.740	41,8%	3,9%	4,8%	0,9
GIRON	1.632	1.792	9,8%	3.167	3.601	13,7%	3,7%	3,7%	0,0
ENVIGADO	1.904	1.624	-14,7%	3.620	3.529	-2,5%	4,2%	3,6%	-0,6
FUNZA	1.193	1.321	10,7%	2.207	2.537	15,0%	2,6%	2,6%	0,0
PALMIRA	1.302	1.112	-14,6%	2.588	2.195	-15,2%	3,0%	2,2%	-0,8
CERETE	909	1.048	15,3%	1.892	1.987	5,0%	2,2%	2,0%	-0,2
CLEMENCIA	812	897	10,5%	1.520	1.781	17,2%	1,8%	1,8%	0,0
FUNDACION	666	961	44,3%	1.318	1.729	31,2%	1,5%	1,8%	0,2
CHIA	581	826	42,2%	1.070	1.641	53,4%	1,2%	1,7%	0,4
LA ESTRELLA	668	782	17,1%	1.416	1.595	12,6%	1,6%	1,6%	0,0
PRADERA	706	872	23,5%	1.318	1.587	20,4%	1,5%	1,6%	0,1
RIVERA	904	725	-19,8%	1.702	1.490	-12,5%	2,0%	1,5%	-0,5
ACACIAS	635	643	1,3%	1.323	1.428	7,9%	1,5%	1,5%	-0,1
LOS PATIOS	541	725	34,0%	1.072	1.425	32,9%	1,2%	1,4%	0,2
SAHAGUN	600	629	4,8%	1.244	1.350	8,5%	1,4%	1,4%	-0,1
BOGOTA	664	797	20,0%	1.026	1.290	25,7%	1,2%	1,3%	0,1
PASTO	681	709	4,1%	1.124	1.251	11,3%	1,3%	1,3%	0,0
IBAGUE	533	667	25,1%	967	1.219	26,1%	1,1%	1,2%	0,1
MADRID	544	611	12,3%	1.087	1.185	9,0%	1,3%	1,2%	-0,1
DOSQUEBRADAS	341	556	63,0%	659	1.149	74,4%	0,8%	1,2%	0,4
VILLAVICENCIO	638	570	-10,7%	1.159	1.103	-4,8%	1,4%	1,1%	-0,2
PUERTO COLOMBIA	57	621	989,5%	113	1.023	805,3%	0,1%	1,0%	0,9
PLANETA RICA	274	461	68,2%	515	1.005	95,1%	0,6%	1,0%	0,4
PUERTO ASIS	482	477	-1,0%	1.033	994	-3,8%	1,2%	1,0%	-0,2
MANIZALES	364	480	31,9%	735	977	32,9%	0,9%	1,0%	0,1
TULUA	446	486	9,0%	885	960	8,5%	1,0%	1,0%	-0,1
COROZAL	541	479	-11,5%	1.049	940	-10,4%	1,2%	1,0%	-0,3
GALAPA	496	455	-8,3%	958	923	-3,7%	1,1%	0,9%	-0,2
OTRAS	17.067	19.656	15,2%	33.918	37.946	11,9%	39,5%	38,6%	-0,9
Total General	43.845	50.496	15,2%	85.821	98.294	14,5%	100%	100%	

	MES			ACUMULADO			MARKET SHARE		
	2018-2	2019-2	Variacion Porcentual	2018	2019	Variacion Porcentual	2018	2019	Var. Puntos
Antioquia	7.807	8.667	11,0%	15.430	17.153	11,2%	18,0%	17,5%	-0,5
Cundinamarca	6.689	7.839	17,2%	13.268	15.332	15,6%	15,5%	15,6%	0,1
Valle del Cauca	5.859	6.263	6,9%	11.416	12.513	9,6%	13,3%	12,7%	-0,6
Santander	2.427	2.829	16,6%	4.723	5.557	17,7%	5,5%	5,7%	0,2
Cordoba	2.152	2.357	9,5%	4.531	4.804	6,0%	5,3%	4,9%	-0,4
Meta	1.733	1.689	-2,5%	3.331	3.402	2,1%	3,9%	3,5%	-0,4
Huila	1.616	1.563	-3,3%	3.031	3.224	6,4%	3,5%	3,3%	-0,3
Cauca	1.277	1.595	24,9%	2.441	3.062	25,4%	2,8%	3,1%	0,3
Bolivar	1.081	1.594	47,5%	2.126	2.966	39,5%	2,5%	3,0%	0,5
Magdalena	1.218	1.531	25,7%	2.432	2.784	14,5%	2,8%	2,8%	0,0
Narino	1.491	1.472	-1,3%	2.707	2.645	-2,3%	3,2%	2,7%	-0,5
Atlantico	777	1.449	86,5%	1.537	2.594	68,8%	1,8%	2,6%	0,8
Tolima	1.213	1.267	4,5%	2.331	2.382	2,2%	2,7%	2,4%	-0,3
Norte de Santander	843	1.189	41,0%	1.626	2.364	45,4%	1,9%	2,4%	0,5
Risaralda	918	1.033	12,5%	1.783	2.049	14,9%	2,1%	2,1%	0,0
Caqueta	1.041	934	-10,3%	2.169	2.033	-6,3%	2,5%	2,1%	-0,5
Putumayo	885	1.081	22,1%	1.874	1.999	6,7%	2,2%	2,0%	-0,1
Caldas	785	949	20,9%	1.650	1.948	18,1%	1,9%	2,0%	0,1
Cesar	435	834	91,7%	840	1.478	76,0%	1,0%	1,5%	0,5
Quindio	601	680	13,1%	1.181	1.388	17,5%	1,4%	1,4%	0,0
Bogota D.C.	664	797	20,0%	1.026	1.290	25,7%	1,2%	1,3%	0,1
Casanare	454	637	40,3%	897	1.161	29,4%	1,0%	1,2%	0,1
Boyaca	381	505	32,5%	724	971	34,1%	0,8%	1,0%	0,1
Sucre	547	487	-11,0%	1.057	958	-9,4%	1,2%	1,0%	-0,3
Guaviare	187	378	102,1%	322	571	77,3%	0,4%	0,6%	0,2
Arauca	205	216	5,4%	393	472	20,1%	0,5%	0,5%	0,0
Choco	179	203	13,4%	318	408	28,3%	0,4%	0,4%	0,0
La Guajira	90	171	90,0%	179	291	62,6%	0,2%	0,3%	0,1
Amazonas	120	95	-20,8%	248	236	-4,8%	0,3%	0,2%	0,0
Archipielago de San Andre	126	148	17,5%	166	210	26,5%	0,2%	0,2%	0,0
OTRAS	44	44	0,0%	64	49	-23,4%	0,1%	0,0%	0,0
Total General	43.845	50.496	15,2%	85.821	98.294	14,5%	100%	100%	

GRACIAS