



# ANDEMOS

## Sector Automotor



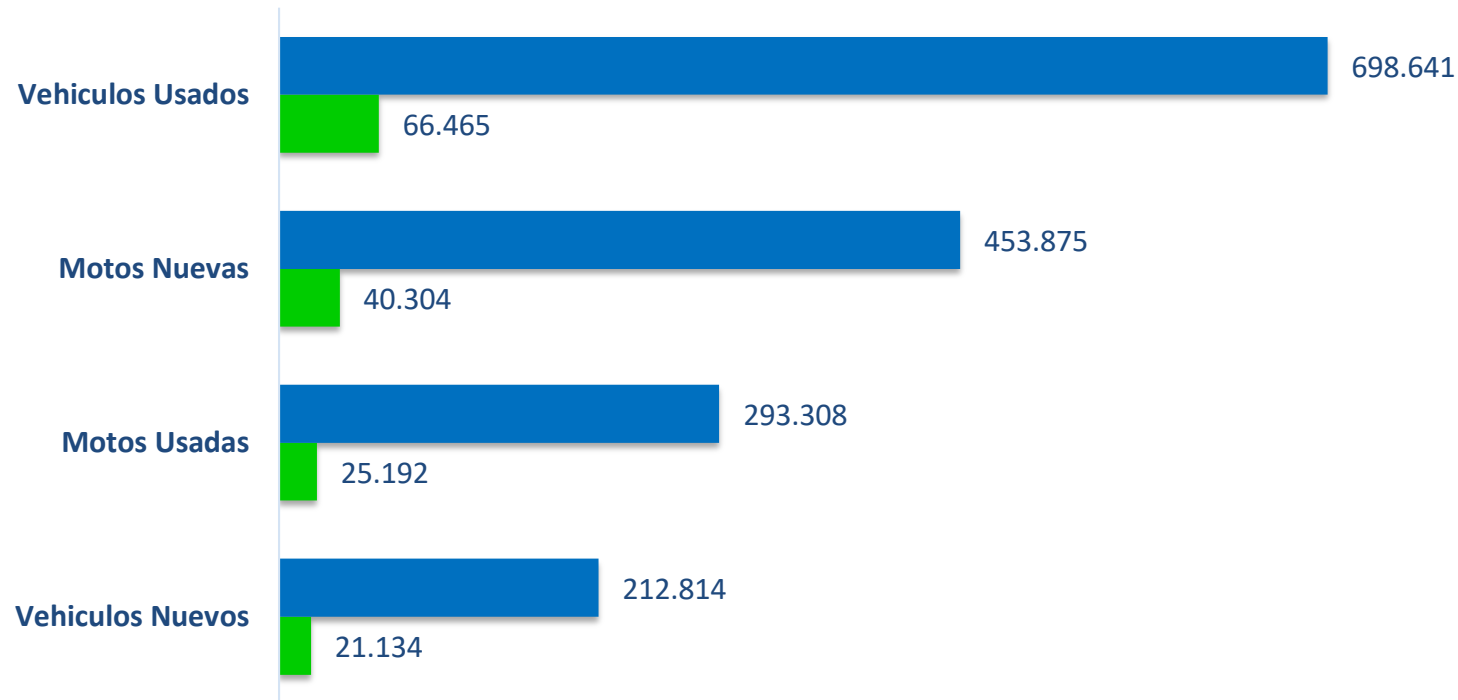
## Reporte Traspasos Noviembre Colombia, 2017

## SECTOR 2017

Numero de Unidades

 ACUMULADO

 Noviembre



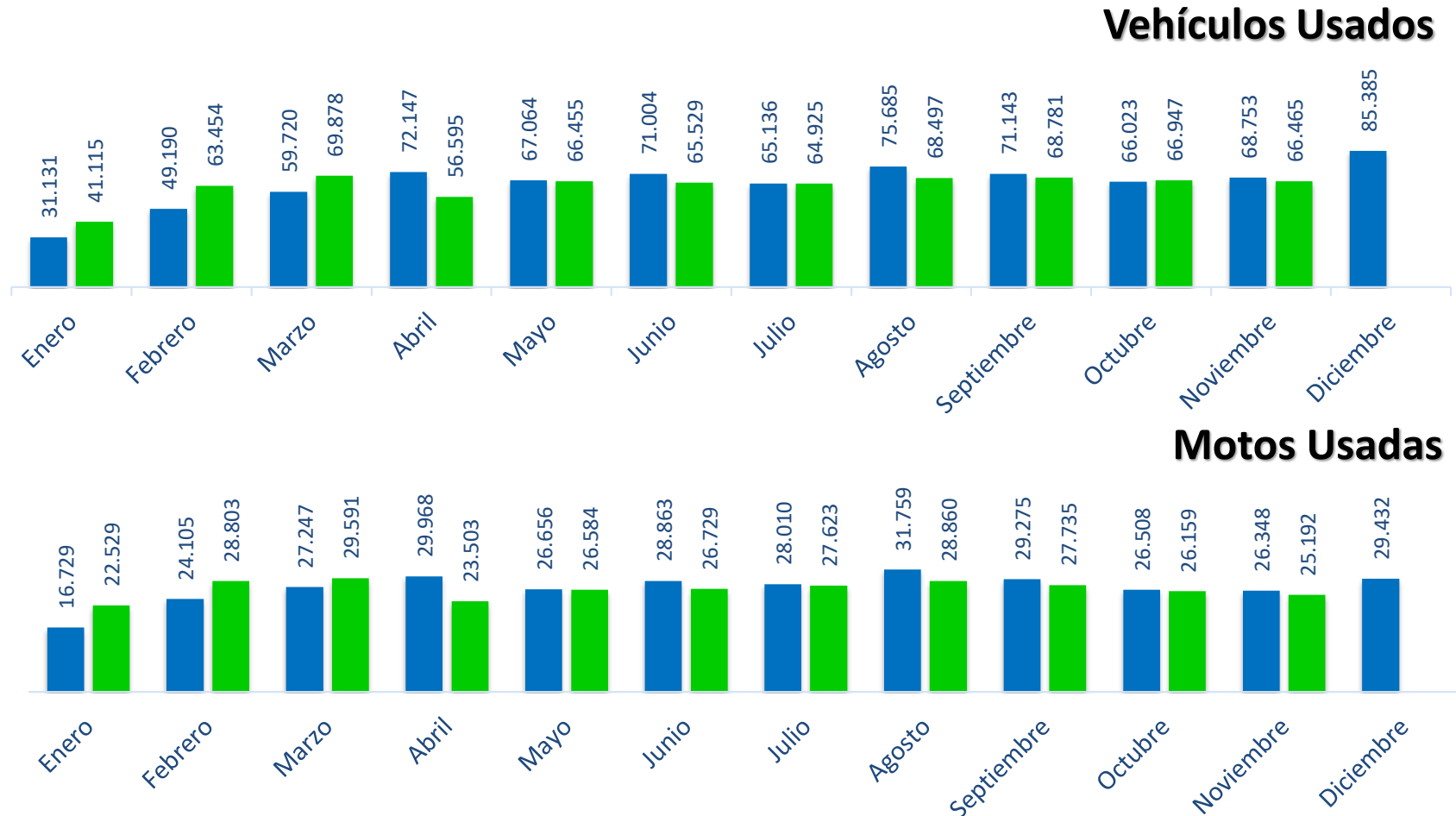
## SECTOR 2017

Numero de Unidades

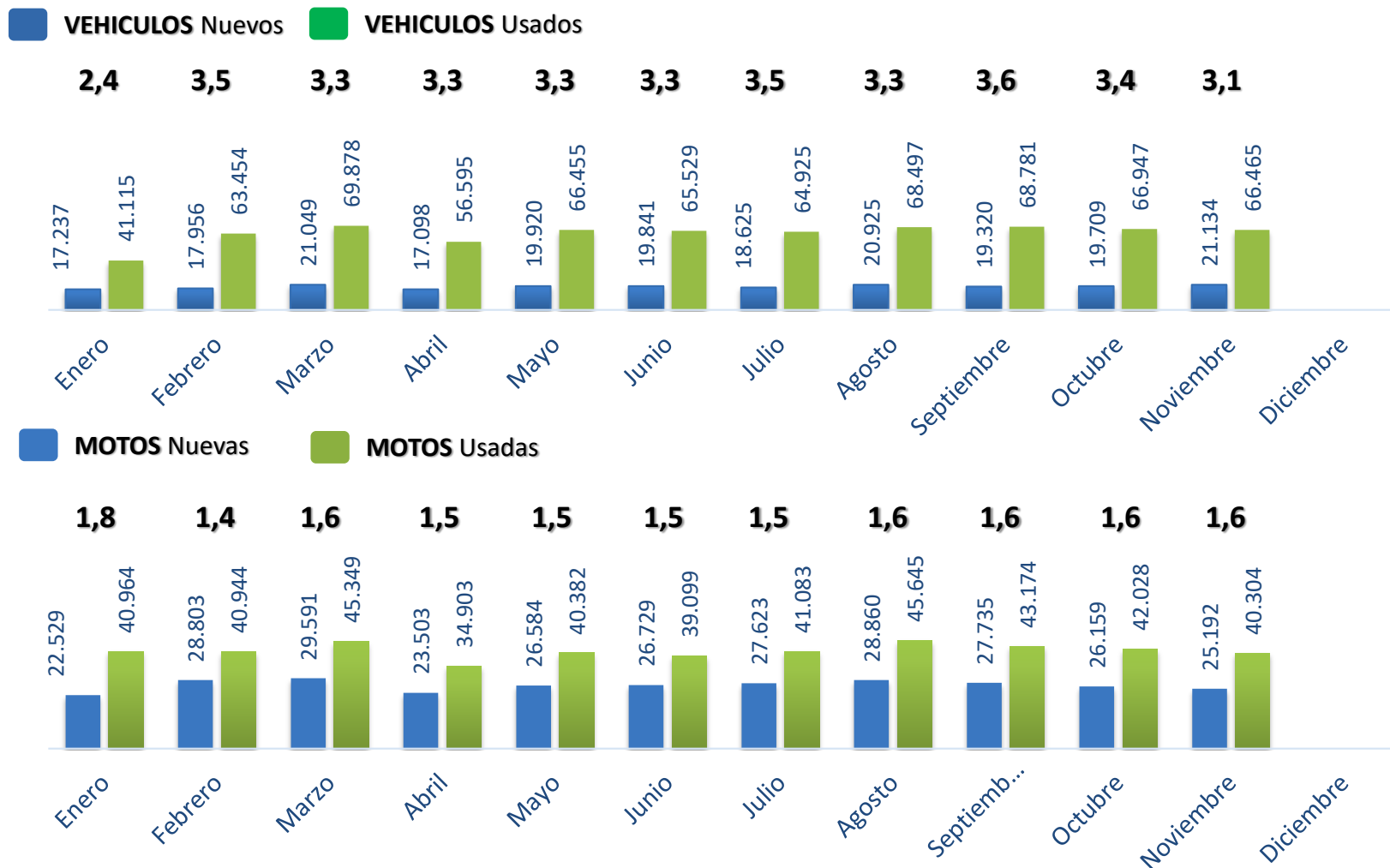
Mes	Vehiculos Nuevos		Motos Nuevas		Vehiculos Usados		Motos Usadas	
	2016	2017	2016	2017	2016	2017	2016	2017
Enero	16.763	17.237	43.781	40.964	31.131	41.115	16.729	22.529
Febrero	20.294	17.956	53.549	40.944	49.190	63.454	24.105	28.803
Marzo	19.762	21.049	49.083	45.349	59.720	69.878	27.247	29.591
Abril	20.309	17.098	49.971	34.903	72.147	56.595	29.968	23.503
Mayo	19.485	19.920	44.762	40.382	67.064	66.455	26.656	26.584
Junio	20.630	19.841	46.424	39.099	71.004	65.529	28.863	26.729
Julio	17.545	18.625	44.182	41.083	65.136	64.925	28.010	27.623
Agosto	22.443	20.925	52.995	45.645	75.685	68.497	31.759	28.860
Septiembre	21.391	19.320	48.705	43.174	71.143	68.781	29.275	27.735
Octubre	19.193	19.709	43.373	42.028	66.023	66.947	26.508	26.159
Noviembre	22.415	21.134	43.632	40.304	68.753	66.465	26.348	25.192
Diciembre								
<b>Total</b>	<b>220.230</b>	<b>212.814</b>	<b>520.457</b>	<b>453.875</b>	<b>696.996</b>	<b>698.641</b>	<b>295.468</b>	<b>293.308</b>
		<b>-3,4%</b>		<b>-12,8%</b>		<b>0,2%</b>		<b>-0,7%</b>

## EVOLUCION TRASPASOS

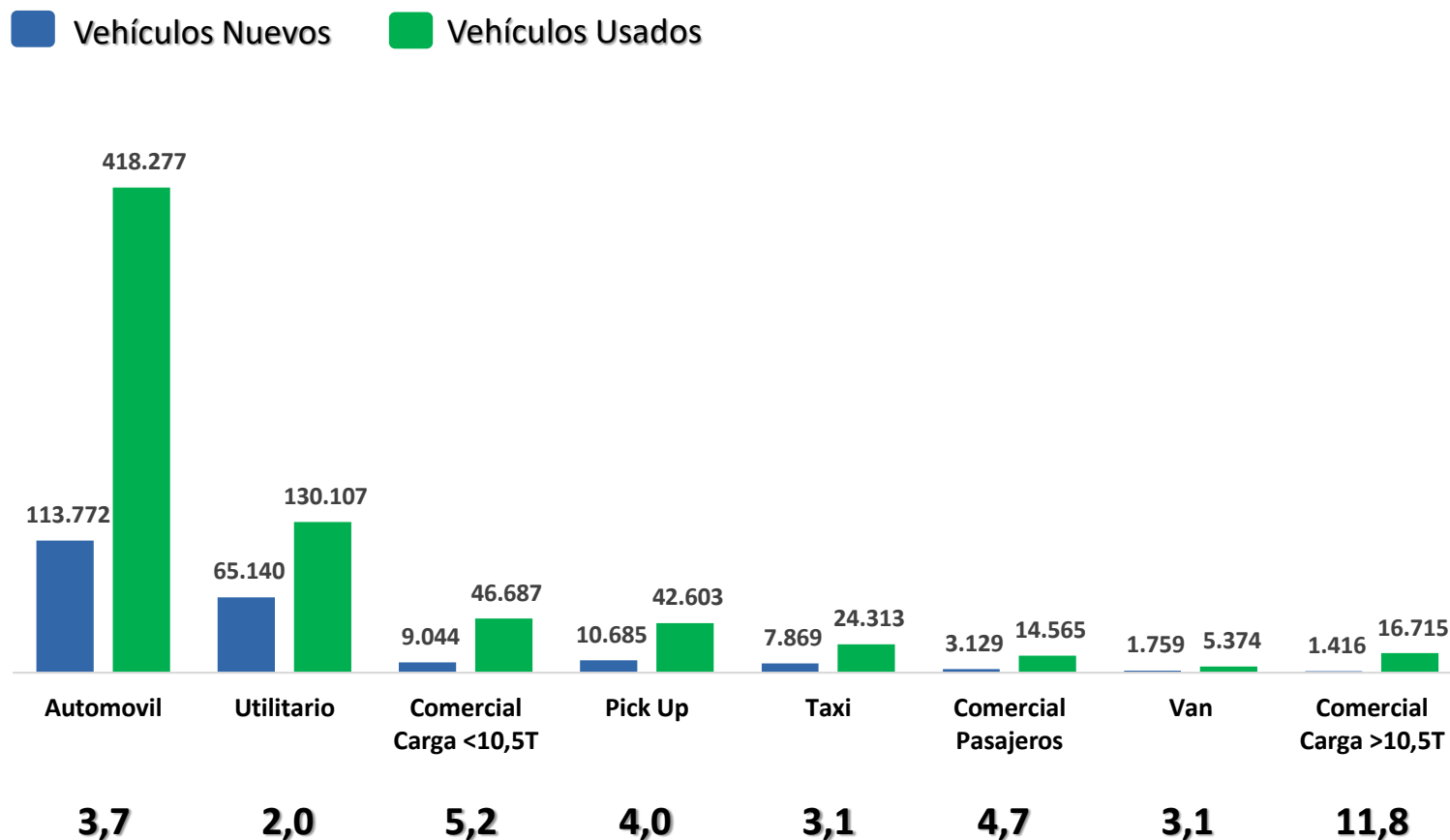
■ 2016 ■ 2017



## Relación TRASPASOS vs NUEVOS



## SEGMENTOS: Relación Traspasos v.s Nuevos Acumulado



## Traspasos Vehículos Por Marca

MARCA	Enero	Febrero	Marzo	Abril	Mayo	Junio	Julio	Agosto	Septiembre	Octubre	Noviembre	Total	MARKET SHARE
<b>CHEVROLET</b>	13.131	19.901	21.844	17.884	21.019	20.768	20.630	21.557	21.423	21.008	20.807	<b>219.972</b>	<b>31,5%</b>
<b>RENAULT</b>	6.942	10.181	10.945	8.959	10.562	10.446	10.512	10.975	10.778	10.458	10.379	<b>111.137</b>	<b>15,9%</b>
<b>MAZDA</b>	3.219	5.056	5.573	4.466	5.290	5.260	5.225	5.545	5.603	5.243	5.264	<b>55.744</b>	<b>8,0%</b>
<b>HYUNDAI</b>	2.486	3.862	4.268	3.305	3.771	3.849	3.663	3.859	3.997	3.739	3.793	<b>40.592</b>	<b>5,8%</b>
<b>KIA</b>	2.561	3.813	4.029	3.206	3.679	3.589	3.740	3.883	4.014	3.904	3.826	<b>40.244</b>	<b>5,8%</b>
<b>TOYOTA</b>	1.738	3.296	3.694	2.854	3.479	3.339	3.214	3.585	3.751	3.556	3.588	<b>36.094</b>	<b>5,2%</b>
<b>NISSAN</b>	1.970	2.967	3.317	2.734	3.099	3.019	2.979	3.263	3.217	3.302	3.272	<b>33.139</b>	<b>4,7%</b>
<b>FORD</b>	1.708	2.666	3.096	2.505	2.932	2.874	2.857	2.917	2.778	2.829	2.885	<b>30.047</b>	<b>4,3%</b>
<b>VOLKSWAGEN</b>	1.008	1.695	1.855	1.533	1.809	1.698	1.702	1.851	1.804	1.789	1.778	<b>18.522</b>	<b>2,7%</b>
<b>MITSUBISHI</b>	732	1.182	1.349	1.073	1.354	1.297	1.283	1.349	1.262	1.291	1.266	<b>13.438</b>	<b>1,9%</b>
<b>SUZUKI</b>	372	671	702	534	622	608	597	707	708	740	733	<b>6.994</b>	<b>1,0%</b>
<b>DODGE</b>	346	581	717	607	665	695	658	666	683	694	611	<b>6.923</b>	<b>1,0%</b>
<b>MERCEDES BENZ</b>	310	528	557	468	551	594	495	572	613	550	634	<b>5.872</b>	<b>0,8%</b>
<b>BMW</b>	237	468	561	435	533	495	548	596	621	539	523	<b>5.556</b>	<b>0,8%</b>
<b>HONDA</b>	290	411	467	418	483	506	490	515	522	496	504	<b>5.102</b>	<b>0,7%</b>
<b>INTERNATIONAL</b>	324	486	505	369	459	465	478	437	563	493	490	<b>5.069</b>	<b>0,7%</b>
<b>DAEWOO</b>	292	419	495	404	465	443	468	487	479	471	401	<b>4.824</b>	<b>0,7%</b>
<b>DAIHATSU</b>	236	377	428	335	399	408	365	396	400	396	391	<b>4.131</b>	<b>0,6%</b>
<b>KENWORTH</b>	259	335	368	288	381	404	371	296	391	505	452	<b>4.050</b>	<b>0,6%</b>
<b>PEUGEOT</b>	218	336	409	325	361	352	376	416	399	409	383	<b>3.984</b>	<b>0,6%</b>
<b>OTRAS</b>	2.736	4.223	4.699	3.893	4.542	4.420	4.274	4.625	4.775	4.535	4.485	<b>47.207</b>	<b>6,8%</b>
<b>Total general</b>	<b>41.115</b>	<b>63.454</b>	<b>69.878</b>	<b>56.595</b>	<b>66.455</b>	<b>65.529</b>	<b>64.925</b>	<b>68.497</b>	<b>68.781</b>	<b>66.947</b>	<b>66.465</b>	<b>698.641</b>	<b>100</b>

## Por Línea

LÍNEA	Enero	Febrero	Marzo	Abril	Mayo	Junio	Julio	Agosto	Septiembre	Octubre	Noviembre	Total	MARKET SHARE
SPARK	1.980	2.960	3.036	2.456	3.066	2.919	2.983	3.174	3.205	3.129	3.085	31.993	4,6%
AVEO	1.171	1.738	1.950	1.683	1.807	1.883	1.858	1.999	1.874	1.832	1.862	19.657	2,8%
SAIL	694	958	1.014	812	1.055	1.018	1.014	1.154	1.257	1.141	1.175	11.292	1,6%
AVEO EMOTION	662	995	1.018	868	1.041	1.005	1.010	1.005	1.002	989	1.021	10.616	1,5%
OPTRA	506	802	943	783	910	916	851	957	907	866	823	9.264	1,3%
HILUX	406	841	920	696	826	767	732	836	835	918	906	8.683	1,2%
FIESTA	527	768	829	677	796	760	817	778	723	730	767	8.172	1,2%
SPRINT	491	766	831	642	785	804	786	773	733	780	718	8.109	1,2%
SWIFT	413	692	718	578	699	666	719	720	703	697	709	7.314	1,0%
LUV D MAX	427	641	720	595	660	649	622	696	722	650	692	7.074	1,0%
NEW SPORTAGE L	432	654	674	547	636	638	643	653	691	709	697	6.974	1,0%
TWINGO AUTHENT	437	672	694	614	675	671	646	659	651	635	619	6.973	1,0%
2	379	618	622	511	601	642	617	653	644	597	660	6.544	0,9%
CAPTIVA SPORT	367	533	571	516	596	588	589	577	666	632	697	6.332	0,9%
ATOS PRIME GL	452	624	689	477	557	563	548	579	577	571	597	6.234	0,9%
PICANTO EX	382	512	569	498	553	553	596	545	601	583	604	5.996	0,9%
LOGAN FAMILIER	365	495	556	422	544	516	546	562	553	567	526	5.652	0,8%
3	302	459	484	416	488	485	516	566	595	581	547	5.439	0,8%
TRACKER	298	456	514	460	477	510	517	499	564	575	556	5.426	0,8%
NPR	365	453	556	436	530	532	493	493	530	518	514	5.420	0,8%
OTRAS	30.059	46.817	51.970	41.908	49.153	48.444	47.822	50.619	50.748	49.247	48.690	515.477	73,8%
<b>Total general</b>	<b>41.115</b>	<b>63.454</b>	<b>69.878</b>	<b>56.595</b>	<b>66.455</b>	<b>65.529</b>	<b>64.925</b>	<b>68.497</b>	<b>68.781</b>	<b>66.947</b>	<b>66.465</b>	<b>698.641</b>	<b>100</b>



## Por Año Modelo

AÑO MODELO	Enero	Febrero	Marzo	Abril	Mayo	Junio	Julio	Agosto	Septiembre	Octubre	Noviembre	Total	MARKET SHARE
<b>2012</b>	3.907	5.900	6.213	4.932	6.053	5.784	5.618	5.835	6.059	5.750	5.818	<b>61.869</b>	<b>8,9%</b>
<b>2013</b>	3.522	5.208	5.613	4.443	5.491	5.293	5.155	5.475	5.811	5.482	5.572	<b>57.065</b>	<b>8,2%</b>
<b>2011</b>	3.379	5.138	5.484	4.397	5.078	4.966	4.929	5.185	5.194	5.131	5.103	<b>53.984</b>	<b>7,7%</b>
<b>2014</b>	2.724	4.259	4.520	3.715	4.326	4.315	4.176	4.498	4.667	4.527	4.529	<b>46.256</b>	<b>6,6%</b>
<b>2015</b>	2.690	4.166	4.361	3.570	4.299	4.128	3.993	4.489	4.652	4.525	4.631	<b>45.504</b>	<b>6,5%</b>
<b>2008</b>	2.561	3.918	4.383	3.681	4.113	4.105	4.068	4.313	4.183	4.067	4.127	<b>43.519</b>	<b>6,2%</b>
<b>2007</b>	2.334	3.537	3.953	3.123	3.758	3.547	3.623	3.744	3.759	3.650	3.707	<b>38.735</b>	<b>5,5%</b>
<b>2009</b>	1.925	3.077	3.386	2.744	3.061	2.971	3.035	3.173	3.121	3.038	3.109	<b>32.640</b>	<b>4,7%</b>
<b>2016</b>	1.719	2.802	2.961	2.517	2.945	3.092	2.907	3.331	3.465	3.363	3.227	<b>32.329</b>	<b>4,6%</b>
<b>2010</b>	2.030	2.843	3.221	2.523	2.908	2.938	2.974	3.157	2.920	2.855	2.941	<b>31.310</b>	<b>4,5%</b>
<b>2006</b>	1.631	2.534	2.785	2.257	2.688	2.610	2.620	2.741	2.659	2.630	2.604	<b>27.759</b>	<b>4,0%</b>
<b>2005</b>	1.248	2.036	2.260	1.852	2.095	2.032	1.951	2.051	2.078	1.949	1.904	<b>21.456</b>	<b>3,1%</b>
<b>2017</b>	926	1.320	1.548	1.320	1.639	1.695	1.917	2.155	2.222	2.312	2.178	<b>19.232</b>	<b>2,8%</b>
<b>1998</b>	920	1.464	1.631	1.300	1.587	1.540	1.554	1.551	1.524	1.443	1.467	<b>15.981</b>	<b>2,3%</b>
<b>2004</b>	861	1.342	1.559	1.257	1.409	1.381	1.333	1.423	1.457	1.328	1.270	<b>14.620</b>	<b>2,1%</b>
<b>1997</b>	774	1.261	1.506	1.168	1.352	1.304	1.325	1.420	1.311	1.345	1.251	<b>14.017</b>	<b>2,0%</b>
<b>2003</b>	832	1.258	1.405	1.151	1.271	1.303	1.275	1.350	1.282	1.271	1.203	<b>13.601</b>	<b>1,9%</b>
<b>1995</b>	756	1.204	1.300	1.096	1.258	1.249	1.283	1.272	1.239	1.214	1.239	<b>13.110</b>	<b>1,9%</b>
<b>1996</b>	668	1.137	1.289	1.018	1.181	1.221	1.225	1.147	1.212	1.186	1.086	<b>12.370</b>	<b>1,8%</b>
<b>1994</b>	683	1.090	1.246	936	1.090	1.192	1.125	1.158	1.097	1.058	1.091	<b>11.766</b>	<b>1,7%</b>
<b>OTRAS</b>	5.025	7.960	9.254	7.595	8.853	8.863	8.839	9.029	8.869	8.823	8.408	<b>91.518</b>	<b>13,1%</b>
<b>Total general</b>	<b>41.115</b>	<b>63.454</b>	<b>69.878</b>	<b>56.595</b>	<b>66.455</b>	<b>65.529</b>	<b>64.925</b>	<b>68.497</b>	<b>68.781</b>	<b>66.947</b>	<b>66.465</b>	<b>698.641</b>	<b>100</b>

## Por Departamento

DEPARTAMENTO	Enero	Febrero	Marzo	Abril	Mayo	Junio	Julio	Agosto	Septiembre	Octubre	Noviembre	Total	MARKET SHARE
<b>Bogota D.C.</b>	13.474	23.115	25.366	21.057	24.554	24.500	24.393	25.379	25.866	24.826	24.768	<b>257.298</b>	<b>36,8%</b>
<b>Antioquia</b>	7.318	12.270	13.033	10.239	11.895	11.707	11.646	11.846	12.186	11.690	11.834	<b>125.664</b>	<b>18,0%</b>
<b>Valle del Cauca</b>	4.874	6.373	6.790	5.552	6.523	6.572	6.627	7.164	7.320	7.047	6.652	<b>71.494</b>	<b>10,2%</b>
<b>Cundinamarca</b>	3.684	5.109	5.603	4.690	5.484	5.245	5.132	5.490	5.398	5.494	5.410	<b>56.739</b>	<b>8,1%</b>
<b>Santander</b>	2.623	3.326	3.930	3.033	3.632	3.323	3.317	3.708	3.391	3.336	3.423	<b>37.042</b>	<b>5,3%</b>
<b>Caldas</b>	1.342	1.830	1.915	1.646	1.889	1.932	1.894	1.987	1.909	1.869	1.947	<b>20.160</b>	<b>2,9%</b>
<b>Risaralda</b>	1.329	1.630	1.781	1.381	1.575	1.632	1.693	1.689	1.591	1.623	1.629	<b>17.553</b>	<b>2,5%</b>
<b>Atlantico</b>	1.102	1.277	1.625	1.383	1.564	1.501	1.498	1.547	1.691	1.603	1.587	<b>16.378</b>	<b>2,3%</b>
<b>Tolima</b>	681	1.192	1.373	976	1.265	1.214	1.108	1.300	1.306	1.217	1.190	<b>12.822</b>	<b>1,8%</b>
<b>Boyaca</b>	528	993	1.200	1.023	1.198	1.175	1.048	1.032	1.167	1.230	1.234	<b>11.828</b>	<b>1,7%</b>
<b>Narino</b>	450	875	1.145	893	997	1.131	1.037	1.158	1.132	1.133	1.206	<b>11.157</b>	<b>1,6%</b>
<b>Huila</b>	623	1.009	1.034	771	986	872	987	1.098	1.036	1.001	1.004	<b>10.421</b>	<b>1,5%</b>
<b>Quindio</b>	708	916	1.057	765	1.017	907	963	983	975	952	915	<b>10.158</b>	<b>1,5%</b>
<b>Meta</b>	508	806	895	679	889	849	775	881	845	895	847	<b>8.869</b>	<b>1,3%</b>
<b>Norte de Santand</b>	460	653	720	553	698	662	595	676	657	675	599	<b>6.948</b>	<b>1,0%</b>
<b>Bolivar</b>	404	563	603	489	654	627	595	624	594	632	581	<b>6.366</b>	<b>0,9%</b>
<b>Cauca</b>	303	434	507	413	487	462	400	572	474	513	439	<b>5.004</b>	<b>0,7%</b>
<b>Cordoba</b>	153	261	307	240	274	278	267	305	307	338	286	<b>3.016</b>	<b>0,4%</b>
<b>Magdalena</b>	165	219	253	240	218	254	224	260	238	211	242	<b>2.524</b>	<b>0,4%</b>
<b>Cesar</b>	114	182	247	153	220	204	214	218	184	203	186	<b>2.125</b>	<b>0,3%</b>
<b>OTRAS</b>	272	421	494	419	436	482	512	580	514	459	486	<b>5.075</b>	<b>0,7%</b>
<b>Total general</b>	<b>41.115</b>	<b>63.454</b>	<b>69.878</b>	<b>56.595</b>	<b>66.455</b>	<b>65.529</b>	<b>64.925</b>	<b>68.497</b>	<b>68.781</b>	<b>66.947</b>	<b>66.465</b>	<b>698.641</b>	<b>100</b>

## Por Ciudad

CIUDAD	Enero	Febrero	Marzo	Abril	Mayo	Junio	Julio	Agosto	Septiembre	Octubre	Noviembre	Total	MARKET SHARE
<b>BOGOTA</b>	13.474	23.115	25.366	21.057	24.554	24.500	24.393	25.379	25.866	24.826	24.768	<b>257.298</b>	<b>36,8%</b>
<b>CALI</b>	3.816	4.851	5.141	4.256	4.863	5.027	5.201	5.461	5.691	5.459	5.124	<b>54.890</b>	<b>7,9%</b>
<b>ENVIGADO</b>	3.024	4.908	5.054	4.038	4.678	4.590	4.595	4.536	4.981	4.476	4.581	<b>49.461</b>	<b>7,1%</b>
<b>MEDELLIN</b>	2.086	3.554	3.833	3.004	3.442	3.438	3.422	3.557	3.416	3.370	3.600	<b>36.722</b>	<b>5,3%</b>
<b>BUCARAMANGA</b>	1.284	1.682	2.041	1.568	1.889	1.714	1.728	1.913	1.674	1.715	1.750	<b>18.958</b>	<b>2,7%</b>
<b>MANIZALES</b>	1.184	1.592	1.678	1.449	1.664	1.596	1.636	1.728	1.709	1.619	1.691	<b>17.546</b>	<b>2,5%</b>
<b>SABANETA</b>	970	1.658	1.799	1.342	1.617	1.548	1.570	1.627	1.697	1.687	1.692	<b>17.207</b>	<b>2,5%</b>
<b>COTA</b>	975	1.259	1.441	1.202	1.439	1.356	1.315	1.359	1.355	1.243	1.555	<b>14.499</b>	<b>2,1%</b>
<b>PEREIRA</b>	1.058	1.295	1.427	1.100	1.257	1.291	1.319	1.349	1.227	1.291	1.269	<b>13.883</b>	<b>2,0%</b>
<b>BARRANQUILLA</b>	814	925	1.162	934	1.119	1.059	1.107	1.103	1.213	1.202	1.125	<b>11.763</b>	<b>1,7%</b>
<b>IBAGUE</b>	566	1.003	1.155	758	978	951	863	1.032	1.038	995	940	<b>10.279</b>	<b>1,5%</b>
<b>LA CALERA</b>	558	795	859	719	847	832	801	871	794	850	777	<b>8.703</b>	<b>1,2%</b>
<b>FLORIDABLANCA</b>	547	658	775	558	700	616	575	664	652	663	681	<b>7.089</b>	<b>1,0%</b>
<b>PASTO</b>	305	559	687	503	591	671	618	692	703	705	695	<b>6.729</b>	<b>1,0%</b>
<b>MOSQUERA</b>	450	604	624	503	626	584	611	623	625	681	583	<b>6.514</b>	<b>0,9%</b>
<b>FUNZA</b>	398	524	560	546	585	517	503	604	640	697	649	<b>6.223</b>	<b>0,9%</b>
<b>GIRON</b>	464	511	612	545	565	576	561	628	579	533	585	<b>6.159</b>	<b>0,9%</b>
<b>ARMENIA</b>	384	507	553	432	559	505	505	490	536	506	504	<b>5.481</b>	<b>0,8%</b>
<b>BELLO</b>	292	523	530	451	512	540	483	517	531	564	458	<b>5.401</b>	<b>0,8%</b>
<b>CAJICA</b>	342	489	538	445	461	488	480	496	480	489	462	<b>5.170</b>	<b>0,7%</b>
<b>OTRAS</b>	8.124	12.442	14.043	11.185	13.509	13.130	12.639	13.868	13.374	13.376	12.976	<b>138.666</b>	<b>19,8%</b>
<b>Total general</b>	<b>41.115</b>	<b>63.454</b>	<b>69.878</b>	<b>56.595</b>	<b>66.455</b>	<b>65.529</b>	<b>64.925</b>	<b>68.497</b>	<b>68.781</b>	<b>66.947</b>	<b>66.465</b>	<b>698.641</b>	<b>100</b>



# ANDEMOS

## Sector Automotor



## Reporte Traspasos Colombia, 2017