



ANDEMOS

Sector Automotor



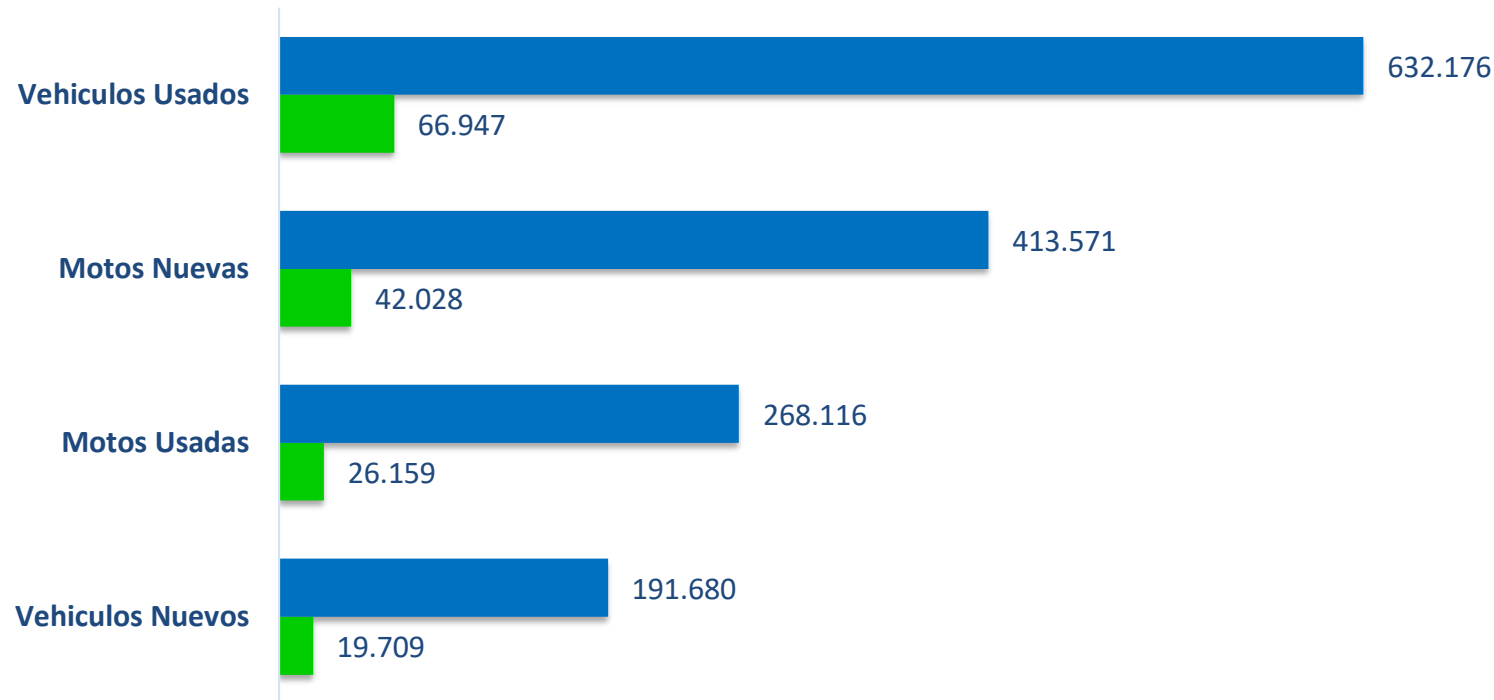
Reporte Traspasos Octubre Colombia, 2017

SECTOR 2017

Numero de Unidades

 ACUMULADO

 Octubre



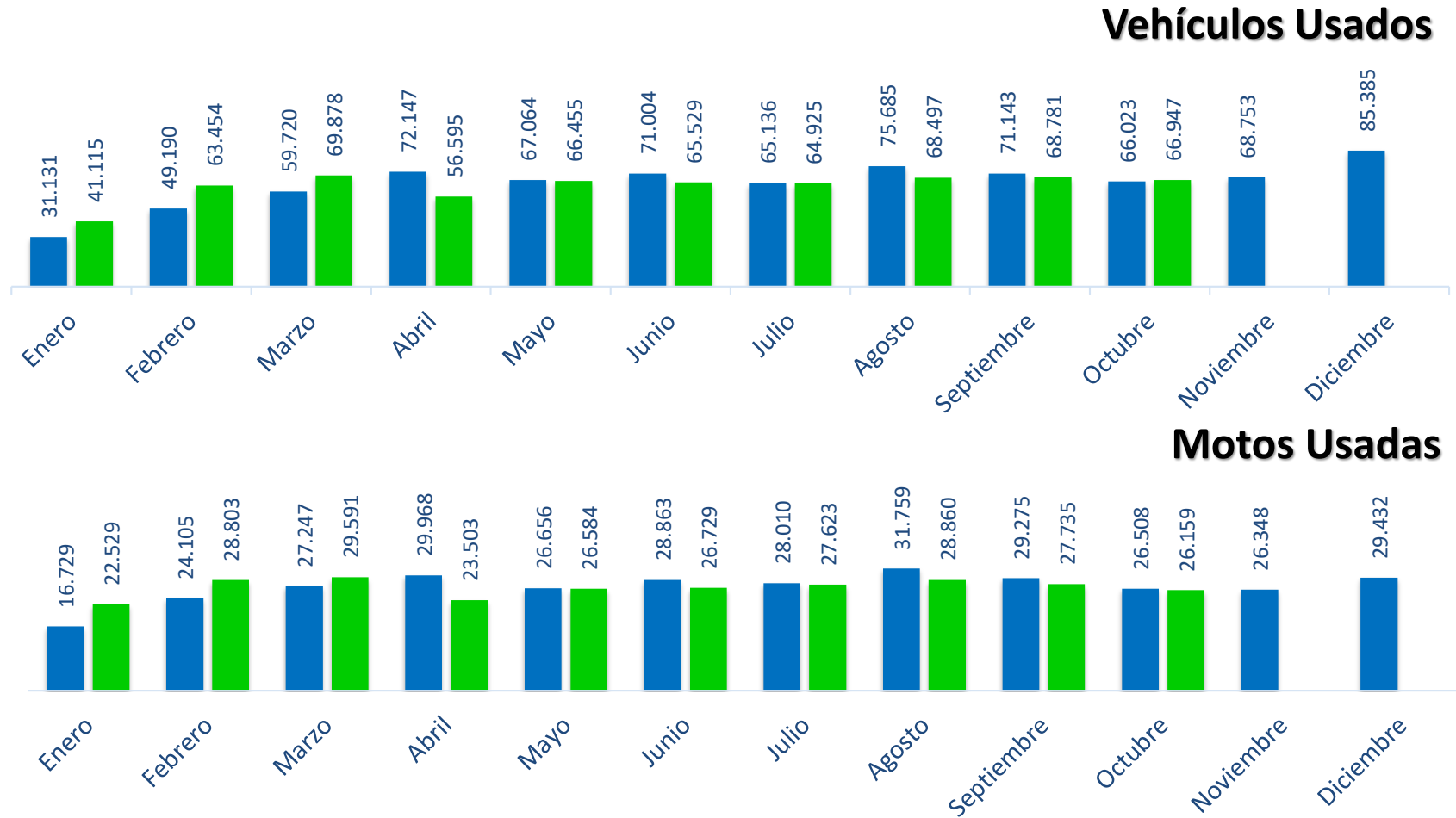
SECTOR 2017

Numero de Unidades

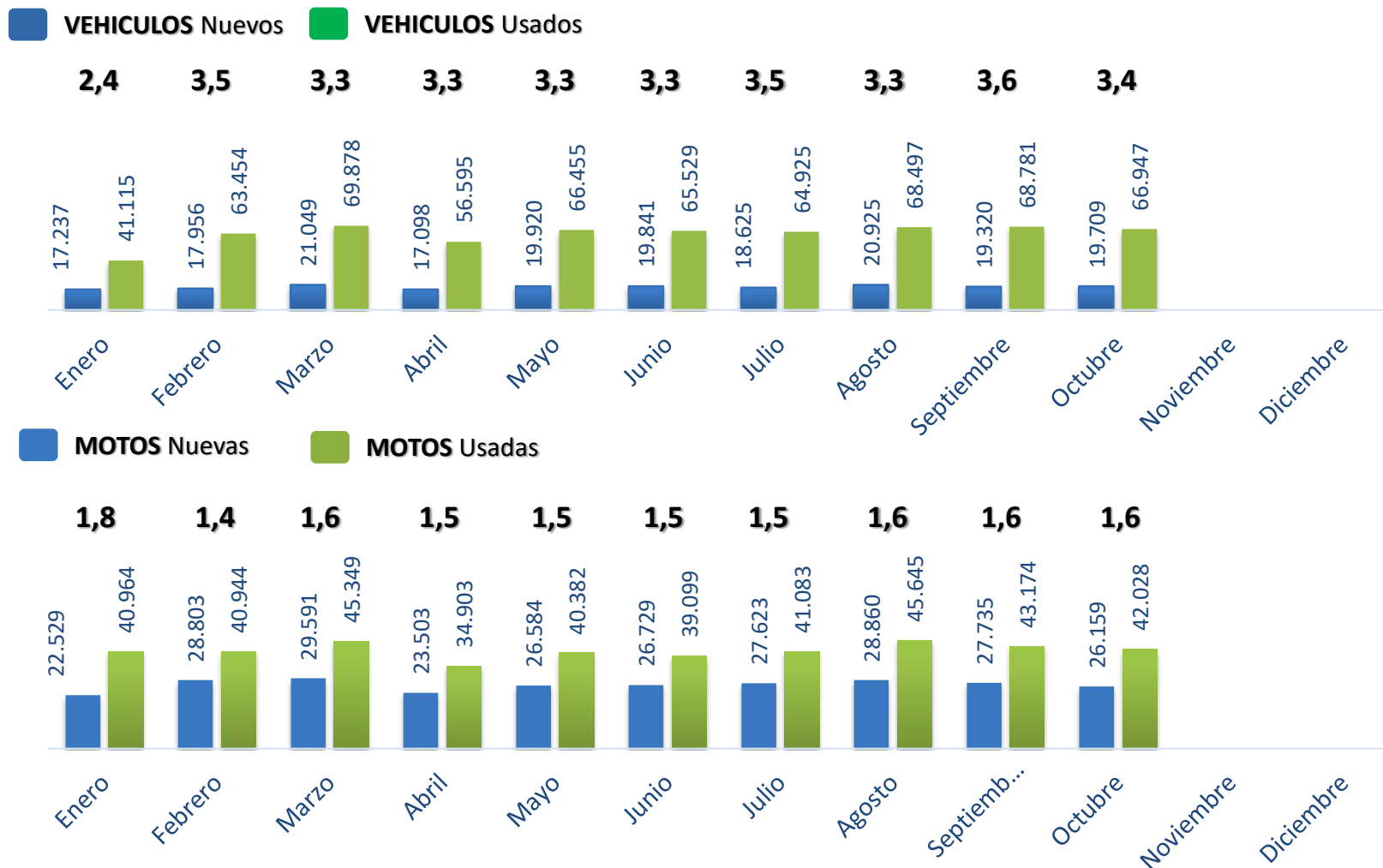
Mes	Vehiculos Nuevos		Motos Nuevas		Vehiculos Usados		Motos Usadas	
	2016	2017	2016	2017	2016	2017	2016	2017
Enero	16.763	17.237	43.781	40.964	31.131	41.115	16.729	22.529
Febrero	20.294	17.956	53.549	40.944	49.190	63.454	24.105	28.803
Marzo	19.762	21.049	49.083	45.349	59.720	69.878	27.247	29.591
Abril	20.309	17.098	49.971	34.903	72.147	56.595	29.968	23.503
Mayo	19.485	19.920	44.762	40.382	67.064	66.455	26.656	26.584
Junio	20.630	19.841	46.424	39.099	71.004	65.529	28.863	26.729
Julio	17.545	18.625	44.182	41.083	65.136	64.925	28.010	27.623
Agosto	22.443	20.925	52.995	45.645	75.685	68.497	31.759	28.860
Septiembre	21.391	19.320	48.705	43.174	71.143	68.781	29.275	27.735
Octubre	19.193	19.709	43.373	42.028	66.023	66.947	26.508	26.159
Noviembre								
Diciembre								
Total	197.815	191.680	476.825	413.571	628.243	632.176	269.120	268.116
		-3,1%		-13,3%		0,6%		-0,4%

EVOLUCION TRASPASOS

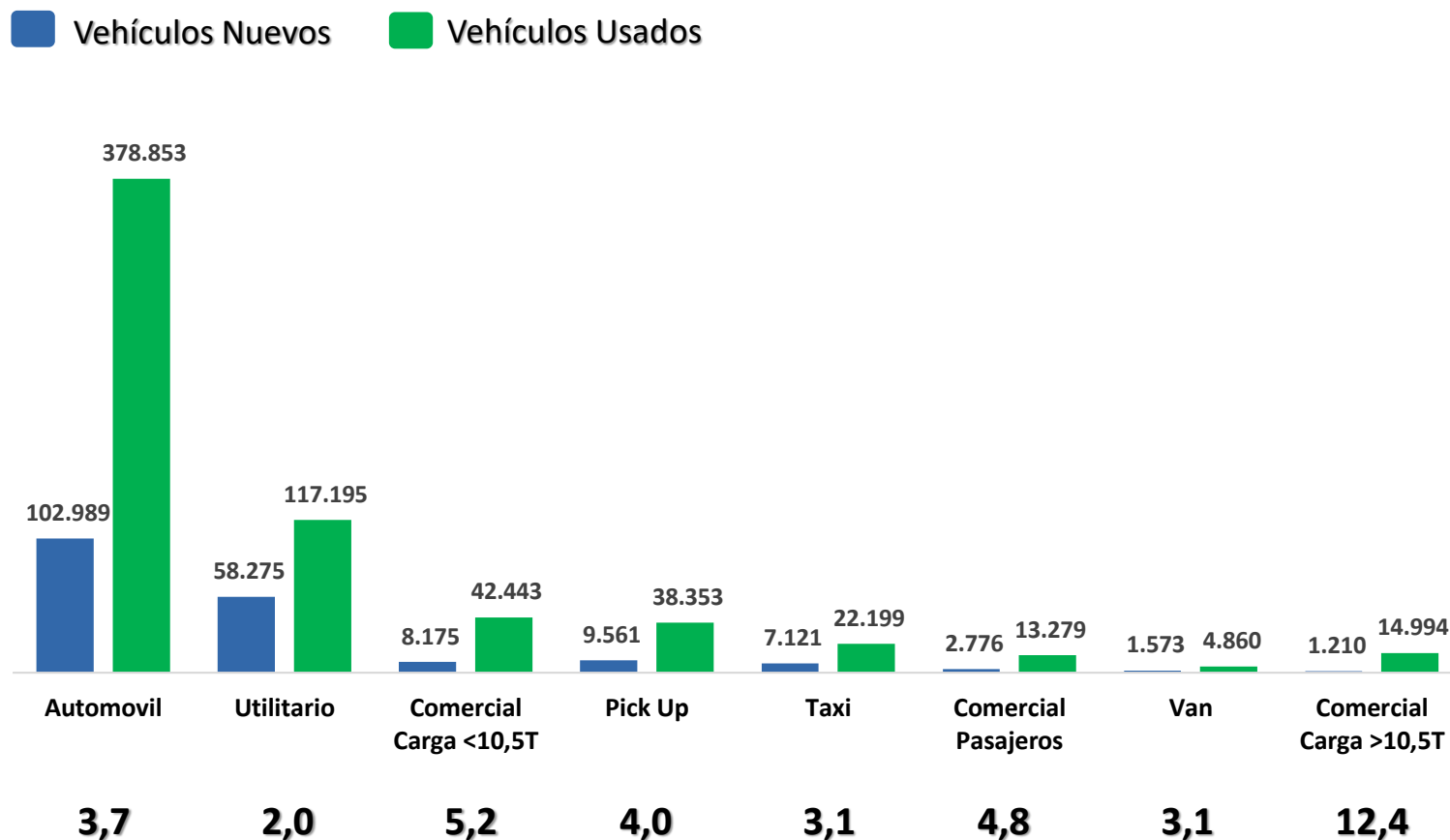
■ 2016 ■ 2017



RELACION TRASPASOS vs NUEVOS



SEGMENTOS: Relación Traspasos v.s Nuevos Acumulado



Traspasos Vehículos Por Marca

MARCA	Enero	Febrero	Marzo	Abril	Mayo	Junio	Julio	Agosto	Septiembre	Octubre	Total	MARKET SHARE
CHEVROLET	13.131	19.901	21.844	17.884	21.019	20.768	20.630	21.557	21.423	21.008	199.165	31,5%
RENAULT	6.942	10.181	10.945	8.959	10.562	10.446	10.512	10.975	10.778	10.458	100.758	15,9%
MAZDA	3.219	5.056	5.573	4.466	5.290	5.260	5.225	5.545	5.603	5.243	50.480	8,0%
HYUNDAI	2.486	3.862	4.268	3.305	3.771	3.849	3.663	3.859	3.997	3.739	36.799	5,8%
KIA	2.561	3.813	4.029	3.206	3.679	3.589	3.740	3.883	4.014	3.904	36.418	5,8%
TOYOTA	1.738	3.296	3.694	2.854	3.479	3.339	3.214	3.585	3.751	3.556	32.506	5,1%
NISSAN	1.970	2.967	3.317	2.734	3.099	3.019	2.979	3.263	3.217	3.302	29.867	4,7%
FORD	1.708	2.666	3.096	2.505	2.932	2.874	2.857	2.917	2.778	2.829	27.162	4,3%
VOLKSWAGEN	1.008	1.695	1.855	1.533	1.809	1.698	1.702	1.851	1.804	1.789	16.744	2,6%
MITSUBISHI	732	1.182	1.349	1.073	1.354	1.297	1.283	1.349	1.262	1.291	12.172	1,9%
DODGE	346	581	717	607	665	695	658	666	683	694	6.312	1,0%
SUZUKI	372	671	702	534	622	608	597	707	708	740	6.261	1,0%
MERCEDES BENZ	310	528	557	468	551	594	495	572	613	550	5.238	0,8%
BMW	237	468	561	435	533	495	548	596	621	539	5.033	0,8%
HONDA	290	411	467	418	483	506	490	515	522	496	4.598	0,7%
INTERNATIONAL	324	486	505	369	459	465	478	437	563	493	4.579	0,7%
DAEWOO	292	419	495	404	465	443	468	487	479	471	4.423	0,7%
DAIHATSU	236	377	428	335	399	408	365	396	400	396	3.740	0,6%
PEUGEOT	218	336	409	325	361	352	376	416	399	409	3.601	0,6%
KENWORTH	259	335	368	288	381	404	371	296	391	505	3.598	0,6%
OTRAS	2.736	4.223	4.699	3.893	4.542	4.420	4.274	4.625	4.775	4.535	42.722	6,8%
Total general	41.115	63.454	69.878	56.595	66.455	65.529	64.925	68.497	68.781	66.947	632.176	100

Por Línea

LÍNEA	Enero	Febrero	Marzo	Abril	Mayo	Junio	Julio	Agosto	Septiembre	Octubre	Total	MARKET SHARE
SPARK	1.980	2.960	3.036	2.456	3.066	2.919	2.983	3.174	3.205	3.129	28.908	4,6%
AVEO	1.171	1.738	1.950	1.683	1.807	1.883	1.858	1.999	1.874	1.832	17.795	2,8%
SAIL	694	958	1.014	812	1.055	1.018	1.014	1.154	1.257	1.141	10.117	1,6%
AVEO EMOTION	662	995	1.018	868	1.041	1.005	1.010	1.005	1.002	989	9.595	1,5%
OPTRA	506	802	943	783	910	916	851	957	907	866	8.441	1,3%
HILUX	406	841	920	696	826	767	732	836	835	918	7.777	1,2%
FIESTA	527	768	829	677	796	760	817	778	723	730	7.405	1,2%
SPRINT	491	766	831	642	785	804	786	773	733	780	7.391	1,2%
SWIFT	413	692	718	578	699	666	719	720	703	697	6.605	1,0%
LUV D MAX	427	641	720	595	660	649	622	696	722	650	6.382	1,0%
TWINGO AUTHENT	437	672	694	614	675	671	646	659	651	635	6.354	1,0%
NEW SPORTAGE L)	432	654	674	547	636	638	643	653	691	709	6.277	1,0%
2	379	618	622	511	601	642	617	653	644	597	5.884	0,9%
ATOS PRIME GL	452	624	689	477	557	563	548	579	577	571	5.637	0,9%
CAPTIVA SPORT	367	533	571	516	596	588	589	577	666	632	5.635	0,9%
PICANTO EX	382	512	569	498	553	553	596	545	601	583	5.392	0,9%
LOGAN FAMILIER	365	495	556	422	544	516	546	562	553	567	5.126	0,8%
NPR	365	453	556	436	530	532	493	493	530	518	4.906	0,8%
3	302	459	484	416	488	485	516	566	595	581	4.892	0,8%
TRACKER	298	456	514	460	477	510	517	499	564	575	4.870	0,8%
OTRAS	30.059	46.817	51.970	41.908	49.153	48.444	47.822	50.619	50.748	49.247	466.787	73,8%
Total general	41.115	63.454	69.878	56.595	66.455	65.529	64.925	68.497	68.781	66.947	632.176	100

Por Año Modelo

AÑO MODELO	Enero	Febrero	Marzo	Abril	Mayo	Junio	Julio	Agosto	Septiembre	Octubre	Total	MARKET SHARE
2012	3.907	5.900	6.213	4.932	6.053	5.784	5.618	5.835	6.059	5.750	56.051	8,9%
2013	3.522	5.208	5.613	4.443	5.491	5.293	5.155	5.475	5.811	5.482	51.493	8,1%
2011	3.379	5.138	5.484	4.397	5.078	4.966	4.929	5.185	5.194	5.131	48.881	7,7%
2014	2.724	4.259	4.520	3.715	4.326	4.315	4.176	4.498	4.667	4.527	41.727	6,6%
2015	2.690	4.166	4.361	3.570	4.299	4.128	3.993	4.489	4.652	4.525	40.873	6,5%
2008	2.561	3.918	4.383	3.681	4.113	4.105	4.068	4.313	4.183	4.067	39.392	6,2%
2007	2.334	3.537	3.953	3.123	3.758	3.547	3.623	3.744	3.759	3.650	35.028	5,5%
2009	1.925	3.077	3.386	2.744	3.061	2.971	3.035	3.173	3.121	3.038	29.531	4,7%
2016	1.719	2.802	2.961	2.517	2.945	3.092	2.907	3.331	3.465	3.363	29.102	4,6%
2010	2.030	2.843	3.221	2.523	2.908	2.938	2.974	3.157	2.920	2.855	28.369	4,5%
2006	1.631	2.534	2.785	2.257	2.688	2.610	2.620	2.741	2.659	2.630	25.155	4,0%
2005	1.248	2.036	2.260	1.852	2.095	2.032	1.951	2.051	2.078	1.949	19.552	3,1%
2017	926	1.320	1.548	1.320	1.639	1.695	1.917	2.155	2.222	2.312	17.054	2,7%
1998	920	1.464	1.631	1.300	1.587	1.540	1.554	1.551	1.524	1.443	14.514	2,3%
2004	861	1.342	1.559	1.257	1.409	1.381	1.333	1.423	1.457	1.328	13.350	2,1%
1997	774	1.261	1.506	1.168	1.352	1.304	1.325	1.420	1.311	1.345	12.766	2,0%
2003	832	1.258	1.405	1.151	1.271	1.303	1.275	1.350	1.282	1.271	12.398	2,0%
1995	756	1.204	1.300	1.096	1.258	1.249	1.283	1.272	1.239	1.214	11.871	1,9%
1996	668	1.137	1.289	1.018	1.181	1.221	1.225	1.147	1.212	1.186	11.284	1,8%
1994	683	1.090	1.246	936	1.090	1.192	1.125	1.158	1.097	1.058	10.675	1,7%
OTRAS	5.025	7.960	9.254	7.595	8.853	8.863	8.839	9.029	8.869	8.823	83.110	13,1%
Total general	41.115	63.454	69.878	56.595	66.455	65.529	64.925	68.497	68.781	66.947	632.176	100

Por Departamento

DEPARTAMENTO	Enero	Febrero	Marzo	Abril	Mayo	Junio	Julio	Agosto	Septiembre	Octubre	Total	MARKET SHARE
Bogota D.C.	13.474	23.115	25.366	21.057	24.554	24.500	24.393	25.379	25.866	24.826	232.530	36,8%
Antioquia	7.318	12.270	13.033	10.239	11.895	11.707	11.646	11.846	12.186	11.690	113.830	18,0%
Valle del Cauca	4.874	6.373	6.790	5.552	6.523	6.572	6.627	7.164	7.320	7.047	64.842	10,3%
Cundinamarca	3.684	5.109	5.603	4.690	5.484	5.245	5.132	5.490	5.398	5.494	51.329	8,1%
Santander	2.623	3.326	3.930	3.033	3.632	3.323	3.317	3.708	3.391	3.336	33.619	5,3%
Caldas	1.342	1.830	1.915	1.646	1.889	1.932	1.894	1.987	1.909	1.869	18.213	2,9%
Risaralda	1.329	1.630	1.781	1.381	1.575	1.632	1.693	1.689	1.591	1.623	15.924	2,5%
Atlantico	1.102	1.277	1.625	1.383	1.564	1.501	1.498	1.547	1.691	1.603	14.791	2,3%
Tolima	681	1.192	1.373	976	1.265	1.214	1.108	1.300	1.306	1.217	11.632	1,8%
Boyaca	528	993	1.200	1.023	1.198	1.175	1.048	1.032	1.167	1.230	10.594	1,7%
Narino	450	875	1.145	893	997	1.131	1.037	1.158	1.132	1.133	9.951	1,6%
Huila	623	1.009	1.034	771	986	872	987	1.098	1.036	1.001	9.417	1,5%
Quindio	708	916	1.057	765	1.017	907	963	983	975	952	9.243	1,5%
Meta	508	806	895	679	889	849	775	881	845	895	8.022	1,3%
Norte de Santander	460	653	720	553	698	662	595	676	657	675	6.349	1,0%
Bolivar	404	563	603	489	654	627	595	624	594	632	5.785	0,9%
Cauca	303	434	507	413	487	462	400	572	474	513	4.565	0,7%
Cordoba	153	261	307	240	274	278	267	305	307	338	2.730	0,4%
Magdalena	165	219	253	240	218	254	224	260	238	211	2.282	0,4%
Cesar	114	182	247	153	220	204	214	218	184	203	1.939	0,3%
OTRAS	272	421	494	419	436	482	512	580	514	459	4.589	0,7%
Total general	41.115	63.454	69.878	56.595	66.455	65.529	64.925	68.497	68.781	66.947	632.176	100

Por Ciudad

CIUDAD	Enero	Febrero	Marzo	Abril	Mayo	Junio	Julio	Agosto	Septiembre	Octubre	Total	MARKET SHARE
BOGOTA	13.474	23.115	25.366	21.057	24.554	24.500	24.393	25.379	25.866	24.826	232.530	36,8%
CALI	3.816	4.851	5.141	4.256	4.863	5.027	5.201	5.461	5.691	5.459	49.766	7,9%
ENVIGADO	3.024	4.908	5.054	4.038	4.678	4.590	4.595	4.536	4.981	4.476	44.880	7,1%
MEDELLIN	2.086	3.554	3.833	3.004	3.442	3.438	3.422	3.557	3.416	3.370	33.122	5,2%
BUCARAMANGA	1.284	1.682	2.041	1.568	1.889	1.714	1.728	1.913	1.674	1.715	17.208	2,7%
MANIZALES	1.184	1.592	1.678	1.449	1.664	1.596	1.636	1.728	1.709	1.619	15.855	2,5%
SABANETA	970	1.658	1.799	1.342	1.617	1.548	1.570	1.627	1.697	1.687	15.515	2,5%
COTA	975	1.259	1.441	1.202	1.439	1.356	1.315	1.359	1.355	1.243	12.944	2,0%
PEREIRA	1.058	1.295	1.427	1.100	1.257	1.291	1.319	1.349	1.227	1.291	12.614	2,0%
BARRANQUILLA	814	925	1.162	934	1.119	1.059	1.107	1.103	1.213	1.202	10.638	1,7%
IBAGUE	566	1.003	1.155	758	978	951	863	1.032	1.038	995	9.339	1,5%
LA CALERA	558	795	859	719	847	832	801	871	794	850	7.926	1,3%
FLORIDABLANCA	547	658	775	558	700	616	575	664	652	663	6.408	1,0%
PASTO	305	559	687	503	591	671	618	692	703	705	6.034	1,0%
MOSQUERA	450	604	624	503	626	584	611	623	625	681	5.931	0,9%
FUNZA	398	524	560	546	585	517	503	604	640	697	5.574	0,9%
GIRON	464	511	612	545	565	576	561	628	579	533	5.574	0,9%
ARMENIA	384	507	553	432	559	505	505	490	536	506	4.977	0,8%
BELLO	292	523	530	451	512	540	483	517	531	564	4.943	0,8%
CAJICA	342	489	538	445	461	488	480	496	480	489	4.708	0,7%
OTRAS	8.124	12.442	14.043	11.185	13.509	13.130	12.639	13.868	13.374	13.376	125.690	19,9%
Total general	41.115	63.454	69.878	56.595	66.455	65.529	64.925	68.497	68.781	66.947	632.176	100



ANDEMOS

Sector Automotor



Reporte Traspasos Colombia, 2017