



ANDEMOS

Sector Automotor



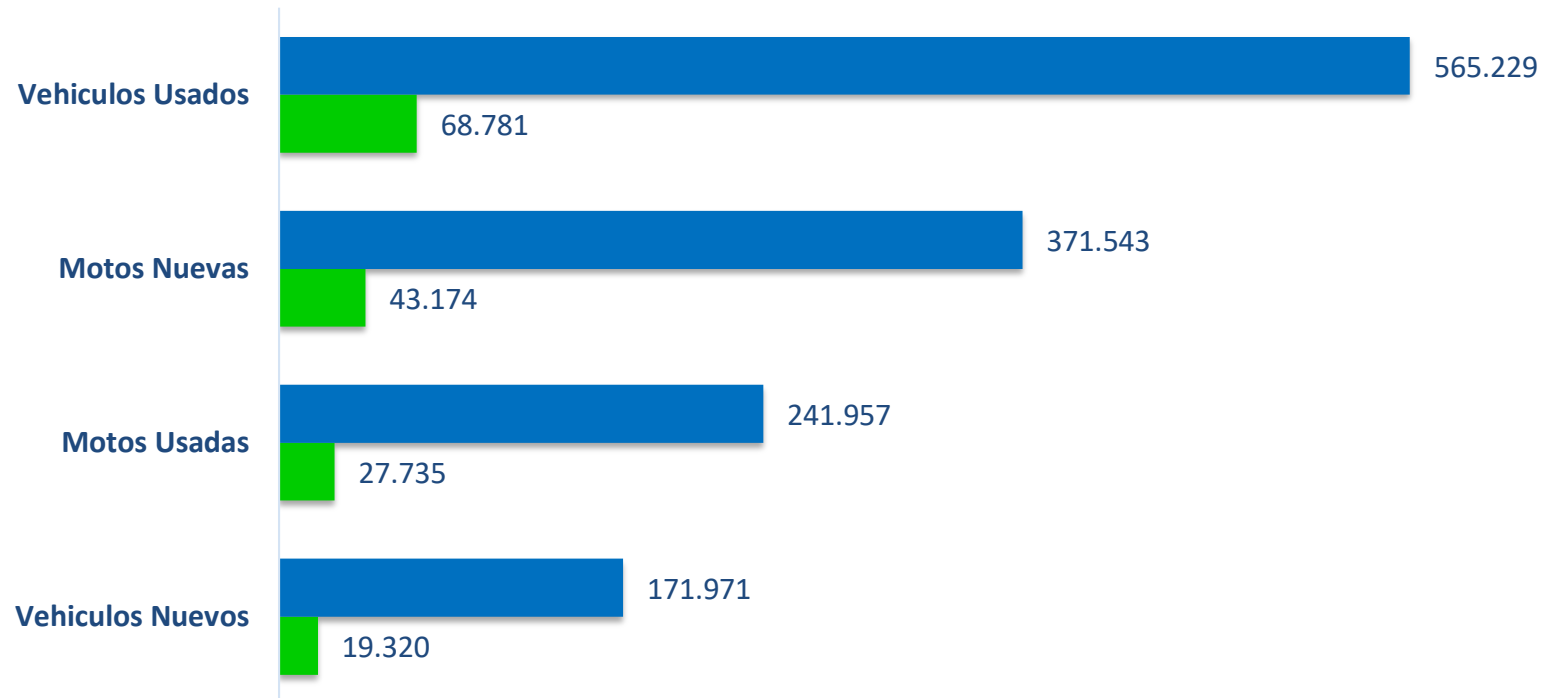
Reporte Traspasos Septiembre Colombia, 2017

SECTOR 2017

Numero de Unidades

 ACUMULADO

 Septiembre



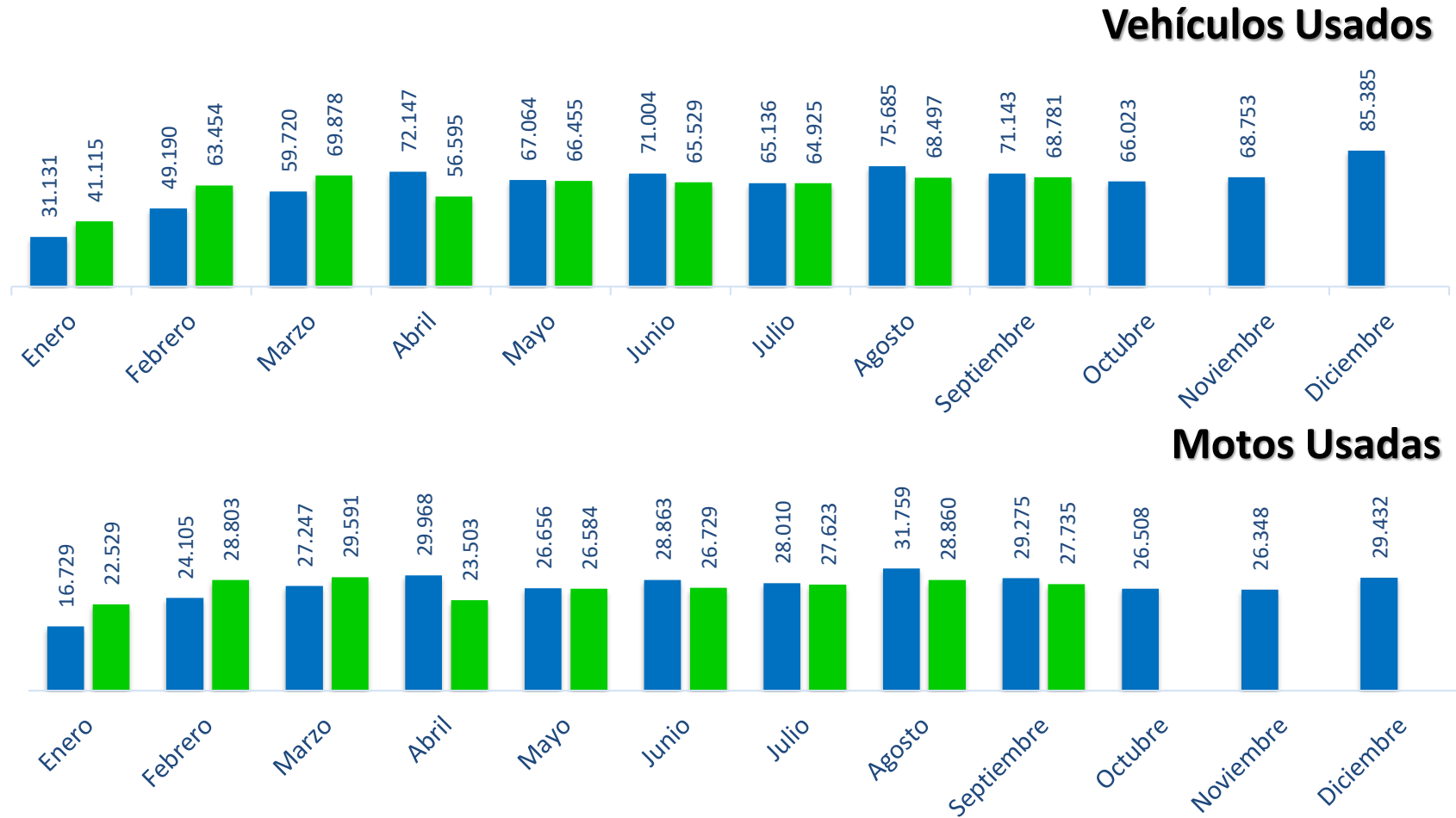
SECTOR 2017

Numero de Unidades

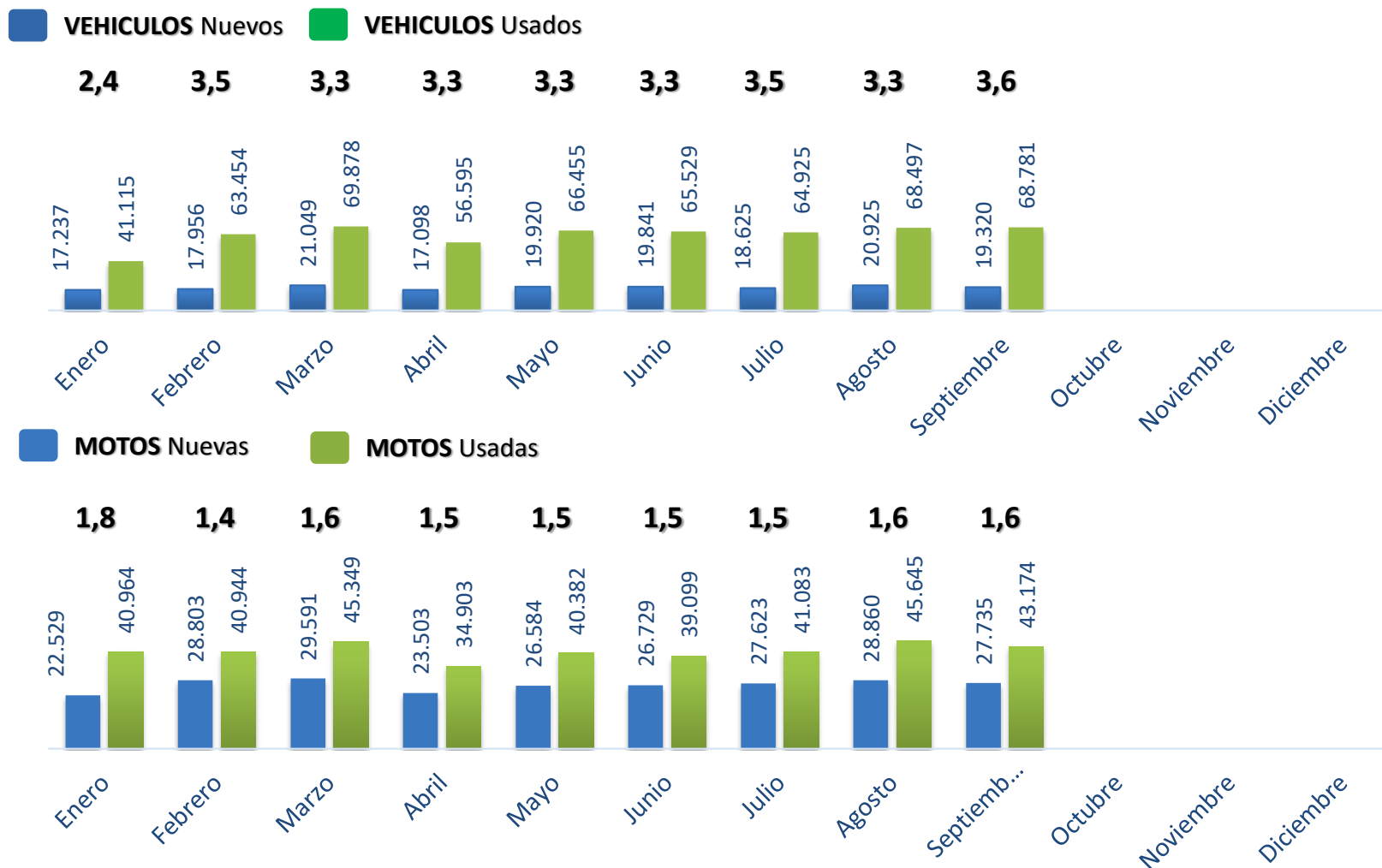
Mes	Vehiculos Nuevos		Motos Nuevas		Vehiculos Usados		Motos Usadas	
	2016	2017	2016	2017	2016	2017	2016	2017
Enero	16.763	17.237	43.781	40.964	31.131	41.115	16.729	22.529
Febrero	20.294	17.956	53.549	40.944	49.190	63.454	24.105	28.803
Marzo	19.762	21.049	49.083	45.349	59.720	69.878	27.247	29.591
Abril	20.309	17.098	49.971	34.903	72.147	56.595	29.968	23.503
Mayo	19.485	19.920	44.762	40.382	67.064	66.455	26.656	26.584
Junio	20.630	19.841	46.424	39.099	71.004	65.529	28.863	26.729
Julio	17.545	18.625	44.182	41.083	65.136	64.925	28.010	27.623
Agosto	22.443	20.925	52.995	45.645	75.685	68.497	31.759	28.860
Septiembre	21.391	19.320	48.705	43.174	71.143	68.781	29.275	27.735
Octubre								
Noviembre								
Diciembre								
Total	178.622	171.971	433.452	371.543	562.220	565.229	242.612	241.957
		-3,7%		-14,3%		0,5%		-0,3%

EVOLUCION TRASPASOS

■ 2016 ■ 2017

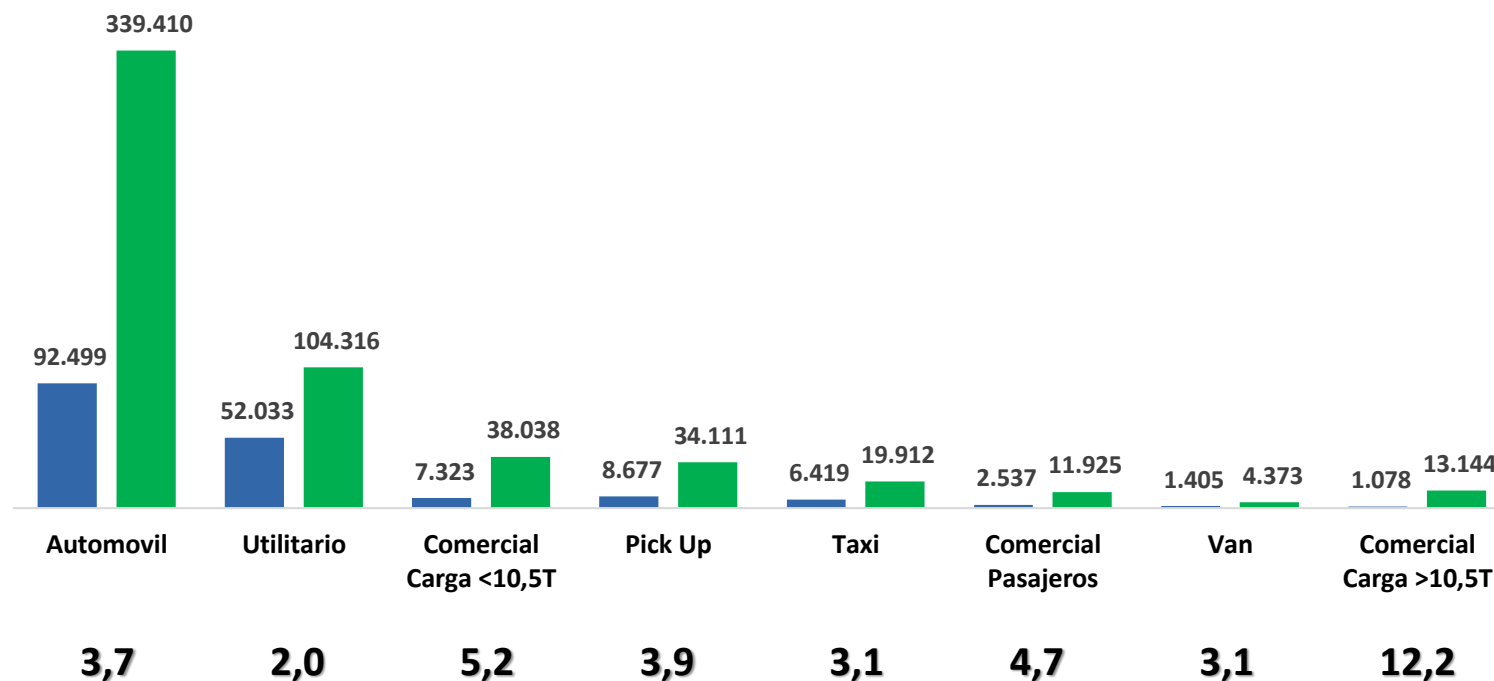


RELACION TRASPASOS vs NUEVOS



SEGMENTOS: Relación Traspasos v.s Nuevos Acumulado

■ Vehículos Nuevos
 ■ Vehículos Usados



Traspasos Vehículos Por Marca

MARCA	Enero	Febrero	Marzo	Abril	Mayo	Junio	Julio	Agosto	Septiembre	Total	MARKET SHARE
CHEVROLET	13.131	19.901	21.844	17.884	21.019	20.768	20.630	21.557	21.423	178.157	31,5%
RENAULT	6.942	10.181	10.945	8.959	10.562	10.446	10.512	10.975	10.778	90.300	16,0%
MAZDA	3.219	5.056	5.573	4.466	5.290	5.260	5.225	5.545	5.603	45.237	8,0%
HYUNDAI	2.486	3.862	4.268	3.305	3.771	3.849	3.663	3.859	3.997	33.060	5,8%
KIA	2.561	3.813	4.029	3.206	3.679	3.589	3.740	3.883	4.014	32.514	5,8%
TOYOTA	1.738	3.296	3.694	2.854	3.479	3.339	3.214	3.585	3.751	28.950	5,1%
NISSAN	1.970	2.967	3.317	2.734	3.099	3.019	2.979	3.263	3.217	26.565	4,7%
FORD	1.708	2.666	3.096	2.505	2.932	2.874	2.857	2.917	2.778	24.333	4,3%
VOLKSWAGEN	1.008	1.695	1.855	1.533	1.809	1.698	1.702	1.851	1.804	14.955	2,6%
MITSUBISHI	732	1.182	1.349	1.073	1.354	1.297	1.283	1.349	1.262	10.881	1,9%
DODGE	346	581	717	607	665	695	658	666	683	5.618	1,0%
SUZUKI	372	671	702	534	622	608	597	707	708	5.521	1,0%
MERCEDES BENZ	310	528	557	468	551	594	495	572	613	4.688	0,8%
BMW	237	468	561	435	533	495	548	596	621	4.494	0,8%
HONDA	290	411	467	418	483	506	490	515	522	4.102	0,7%
INTERNATIONAL	324	486	505	369	459	465	478	437	563	4.086	0,7%
DAEWOO	292	419	495	404	465	443	468	487	479	3.952	0,7%
DAIHATSU	236	377	428	335	399	408	365	396	400	3.344	0,6%
PEUGEOT	218	336	409	325	361	352	376	416	399	3.192	0,6%
KENWORTH	259	335	368	288	381	404	371	296	391	3.093	0,5%
OTRAS	2.736	4.223	4.699	3.893	4.542	4.420	4.274	4.625	4.775	38.187	6,8%
Total general	41.115	63.454	69.878	56.595	66.455	65.529	64.925	68.497	68.781	565.229	100

Por Línea

LÍNEA	Enero	Febrero	Marzo	Abril	Mayo	Junio	Julio	Agosto	Septiembre	Total	MARKET SHARE
SPARK	1.980	2.960	3.036	2.456	3.066	2.919	2.983	3.174	3.205	25.779	4,6%
AVEO	1.171	1.738	1.950	1.683	1.807	1.883	1.858	1.999	1.874	15.963	2,8%
SAIL	694	958	1.014	812	1.055	1.018	1.014	1.154	1.257	8.976	1,6%
AVEO EMOTION	662	995	1.018	868	1.041	1.005	1.010	1.005	1.002	8.606	1,5%
OPTRA	506	802	943	783	910	916	851	957	907	7.575	1,3%
HILUX	406	841	920	696	826	767	732	836	835	6.859	1,2%
FIESTA	527	768	829	677	796	760	817	778	723	6.675	1,2%
SPRINT	491	766	831	642	785	804	786	773	733	6.611	1,2%
SWIFT	413	692	718	578	699	666	719	720	703	5.908	1,0%
LUV D MAX	427	641	720	595	660	649	622	696	722	5.732	1,0%
TWINGO AUTHENTIQUE	437	672	694	614	675	671	646	659	651	5.719	1,0%
NEW SPORTAGE LX	432	654	674	547	636	638	643	653	691	5.568	1,0%
2	379	618	622	511	601	642	617	653	644	5.287	0,9%
ATOS PRIME GL	452	624	689	477	557	563	548	579	577	5.066	0,9%
CAPTIVA SPORT	367	533	571	516	596	588	589	577	666	5.003	0,9%
PICANTO EX	382	512	569	498	553	553	596	545	601	4.809	0,9%
LOGAN FAMILIER	365	495	556	422	544	516	546	562	553	4.559	0,8%
NPR	365	453	556	436	530	532	493	493	530	4.388	0,8%
3	302	459	484	416	488	485	516	566	595	4.311	0,8%
STEPWAY	351	493	527	388	519	475	473	563	515	4.304	0,8%
OTRAS	30.006	46.780	51.957	41.980	49.111	48.479	47.866	50.555	50.797	417.531	73,9%
Total general	41.115	63.454	69.878	56.595	66.455	65.529	64.925	68.497	68.781	565.229	100

Por Año Modelo

AÑO MODELO	Enero	Febrero	Marzo	Abril	Mayo	Junio	Julio	Agosto	Septiembre	Total	MARKET SHARE
2012	3.907	5.900	6.213	4.932	6.053	5.784	5.618	5.835	6.059	50.301	8,9%
2013	3.522	5.208	5.613	4.443	5.491	5.293	5.155	5.475	5.811	46.011	8,1%
2011	3.379	5.138	5.484	4.397	5.078	4.966	4.929	5.185	5.194	43.750	7,7%
2014	2.724	4.259	4.520	3.715	4.326	4.315	4.176	4.498	4.667	37.200	6,6%
2015	2.690	4.166	4.361	3.570	4.299	4.128	3.993	4.489	4.652	36.348	6,4%
2008	2.561	3.918	4.383	3.681	4.113	4.105	4.068	4.313	4.183	35.325	6,2%
2007	2.334	3.537	3.953	3.123	3.758	3.547	3.623	3.744	3.759	31.378	5,6%
2009	1.925	3.077	3.386	2.744	3.061	2.971	3.035	3.173	3.121	26.493	4,7%
2016	1.719	2.802	2.961	2.517	2.945	3.092	2.907	3.331	3.465	25.739	4,6%
2010	2.030	2.843	3.221	2.523	2.908	2.938	2.974	3.157	2.920	25.514	4,5%
2006	1.631	2.534	2.785	2.257	2.688	2.610	2.620	2.741	2.659	22.525	4,0%
2005	1.248	2.036	2.260	1.852	2.095	2.032	1.951	2.051	2.078	17.603	3,1%
2017	926	1.320	1.548	1.320	1.639	1.695	1.917	2.155	2.222	14.742	2,6%
1998	920	1.464	1.631	1.300	1.587	1.540	1.554	1.551	1.524	13.071	2,3%
2004	861	1.342	1.559	1.257	1.409	1.381	1.333	1.423	1.457	12.022	2,1%
1997	774	1.261	1.506	1.168	1.352	1.304	1.325	1.420	1.311	11.421	2,0%
2003	832	1.258	1.405	1.151	1.271	1.303	1.275	1.350	1.282	11.127	2,0%
1995	756	1.204	1.300	1.096	1.258	1.249	1.283	1.272	1.239	10.657	1,9%
1996	668	1.137	1.289	1.018	1.181	1.221	1.225	1.147	1.212	10.098	1,8%
1994	683	1.090	1.246	936	1.090	1.192	1.125	1.158	1.097	9.617	1,7%
OTRAS	5.025	7.960	9.254	7.595	8.853	8.863	8.839	9.029	8.869	74.287	13,1%
Total general	41.115	63.454	69.878	56.595	66.455	65.529	64.925	68.497	68.781	565.229	100

Por Departamento

DEPARTAMENTO	Enero	Febrero	Marzo	Abril	Mayo	Junio	Julio	Agosto	Septiembre	Total	MARKET SHARE
Bogota D.C.	13.474	23.115	25.366	21.057	24.554	24.500	24.393	25.379	25.866	207.704	36,7%
Antioquia	7.318	12.270	13.033	10.239	11.895	11.707	11.646	11.846	12.186	102.140	18,1%
Valle del Cauca	4.874	6.373	6.790	5.552	6.523	6.572	6.627	7.164	7.320	57.795	10,2%
Cundinamarca	3.684	5.109	5.603	4.690	5.484	5.245	5.132	5.490	5.398	45.835	8,1%
Santander	2.623	3.326	3.930	3.033	3.632	3.323	3.317	3.708	3.391	30.283	5,4%
Caldas	1.342	1.830	1.915	1.646	1.889	1.932	1.894	1.987	1.909	16.344	2,9%
Risaralda	1.329	1.630	1.781	1.381	1.575	1.632	1.693	1.689	1.591	14.301	2,5%
Atlántico	1.102	1.277	1.625	1.383	1.564	1.501	1.498	1.547	1.691	13.188	2,3%
Tolima	681	1.192	1.373	976	1.265	1.214	1.108	1.300	1.306	10.415	1,8%
Boyaca	528	993	1.200	1.023	1.198	1.175	1.048	1.032	1.167	9.364	1,7%
Narino	450	875	1.145	893	997	1.131	1.037	1.158	1.132	8.818	1,6%
Huila	623	1.009	1.034	771	986	872	987	1.098	1.036	8.416	1,5%
Quindio	708	916	1.057	765	1.017	907	963	983	975	8.291	1,5%
Meta	508	806	895	679	889	849	775	881	845	7.127	1,3%
Norte de Santander	460	653	720	553	698	662	595	676	657	5.674	1,0%
Bolivar	404	563	603	489	654	627	595	624	594	5.153	0,9%
Cauca	303	434	507	413	487	462	400	572	474	4.052	0,7%
Cordoba	153	261	307	240	274	278	267	305	307	2.392	0,4%
Magdalena	165	219	253	240	218	254	224	260	238	2.071	0,4%
Cesar	114	182	247	153	220	204	214	218	184	1.736	0,3%
OTRAS	272	421	494	419	436	482	512	580	514	4.130	0,7%
Total general	41.115	63.454	69.878	56.595	66.455	65.529	64.925	68.497	68.781	565.229	100

Por Ciudad

CIUDAD	Enero	Febrero	Marzo	Abril	Mayo	Junio	Julio	Agosto	Septiembre	Total	MARKET SHARE
BOGOTA	13.474	23.115	25.366	21.057	24.554	24.500	24.393	25.379	25.866	207.704	36,7%
CALI	3.816	4.851	5.141	4.256	4.863	5.027	5.201	5.461	5.691	44.307	7,8%
ENVIGADO	3.024	4.908	5.054	4.038	4.678	4.590	4.595	4.536	4.981	40.404	7,1%
MEDELLIN	2.086	3.554	3.833	3.004	3.442	3.438	3.422	3.557	3.416	29.752	5,3%
BUCARAMANGA	1.284	1.682	2.041	1.568	1.889	1.714	1.728	1.913	1.674	15.493	2,7%
MANIZALES	1.184	1.592	1.678	1.449	1.664	1.596	1.636	1.728	1.709	14.236	2,5%
SABANETA	970	1.658	1.799	1.342	1.617	1.548	1.570	1.627	1.697	13.828	2,4%
COTA	975	1.259	1.441	1.202	1.439	1.356	1.315	1.359	1.355	11.701	2,1%
PEREIRA	1.058	1.295	1.427	1.100	1.257	1.291	1.319	1.349	1.227	11.323	2,0%
BARRANQUILLA	814	925	1.162	934	1.119	1.059	1.107	1.103	1.213	9.436	1,7%
IBAGUE	566	1.003	1.155	758	978	951	863	1.032	1.038	8.344	1,5%
LA CALERA	558	795	859	719	847	832	801	871	794	7.076	1,3%
FLORIDABLANCA	547	658	775	558	700	616	575	664	652	5.745	1,0%
PASTO	305	559	687	503	591	671	618	692	703	5.329	0,9%
MOSQUERA	450	604	624	503	626	584	611	623	625	5.250	0,9%
GIRON	464	511	612	545	565	576	561	628	579	5.041	0,9%
FUNZA	398	524	560	546	585	517	503	604	640	4.877	0,9%
ARMENIA	384	507	553	432	559	505	505	490	536	4.471	0,8%
BELLO	292	523	530	451	512	540	483	517	531	4.379	0,8%
CAJICA	342	489	538	445	461	488	480	496	480	4.219	0,7%
OTRAS	8.124	12.442	14.043	11.185	13.509	13.130	12.639	13.868	13.374	112.314	19,9%
Total general	41.115	63.454	69.878	56.595	66.455	65.529	64.925	68.497	68.781	565.229	100



Reporte Traspasos Colombia, 2017