



# ANDEMOS

## Sector Automotor



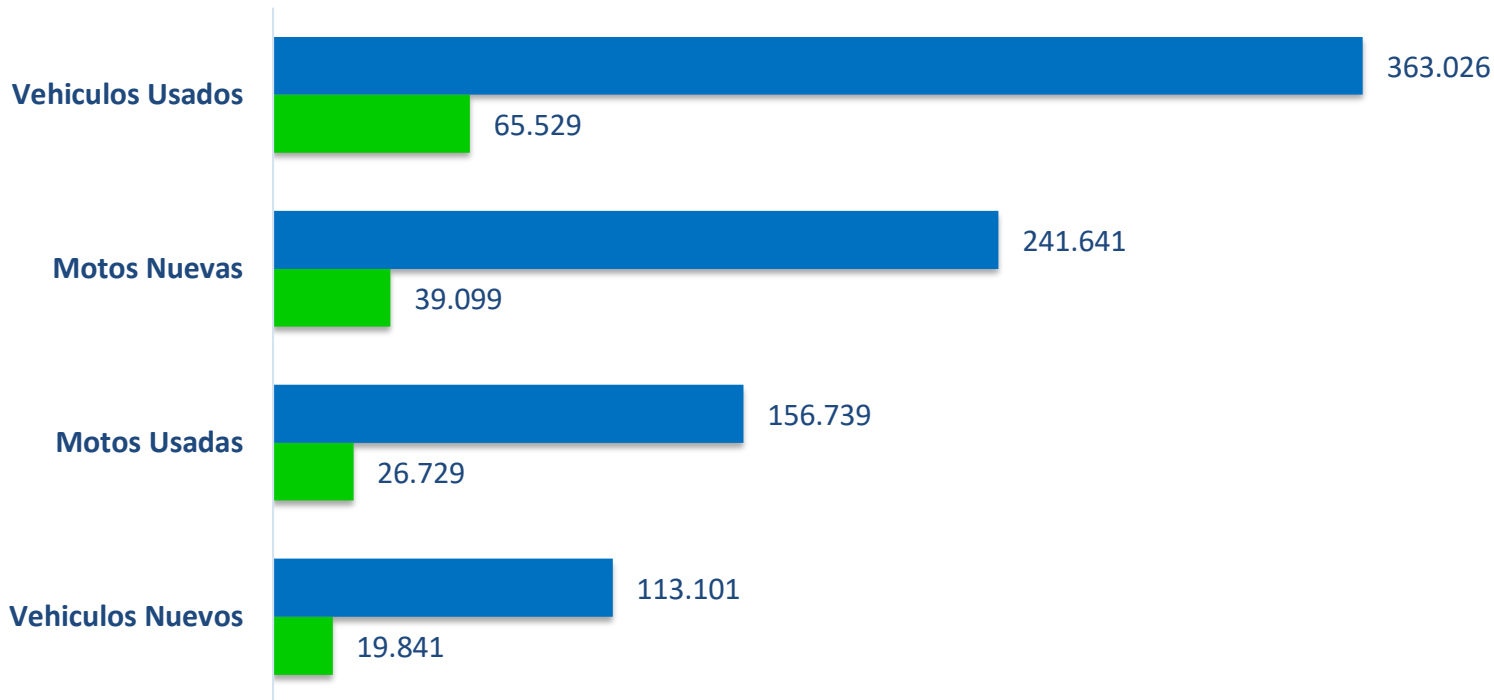
### Reporte Traspasos Junio Colombia, 2017

## SECTOR 2017

Numero de Unidades

 ACUMULADO

 Junio



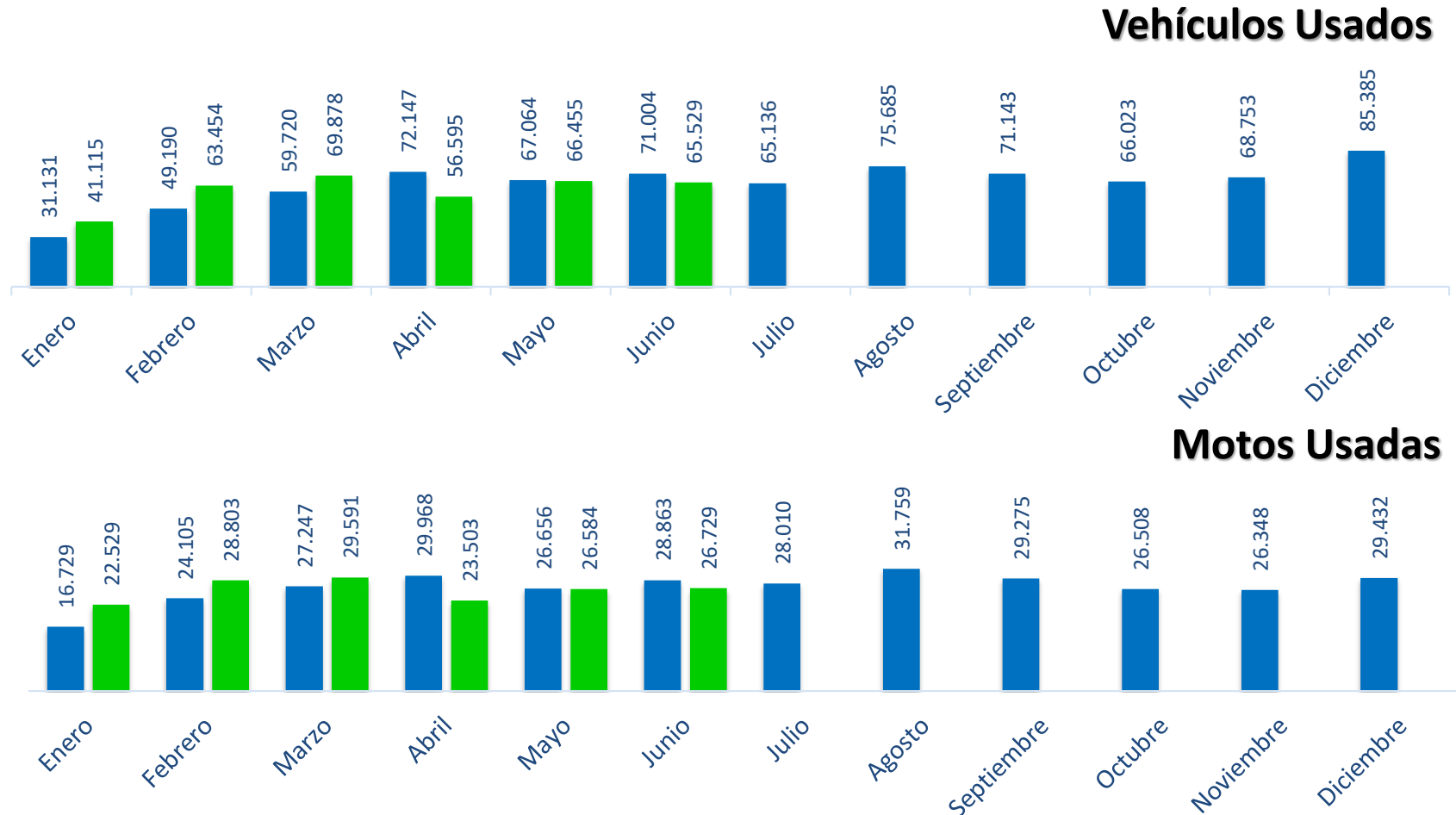
## SECTOR 2017

Numero de Unidades

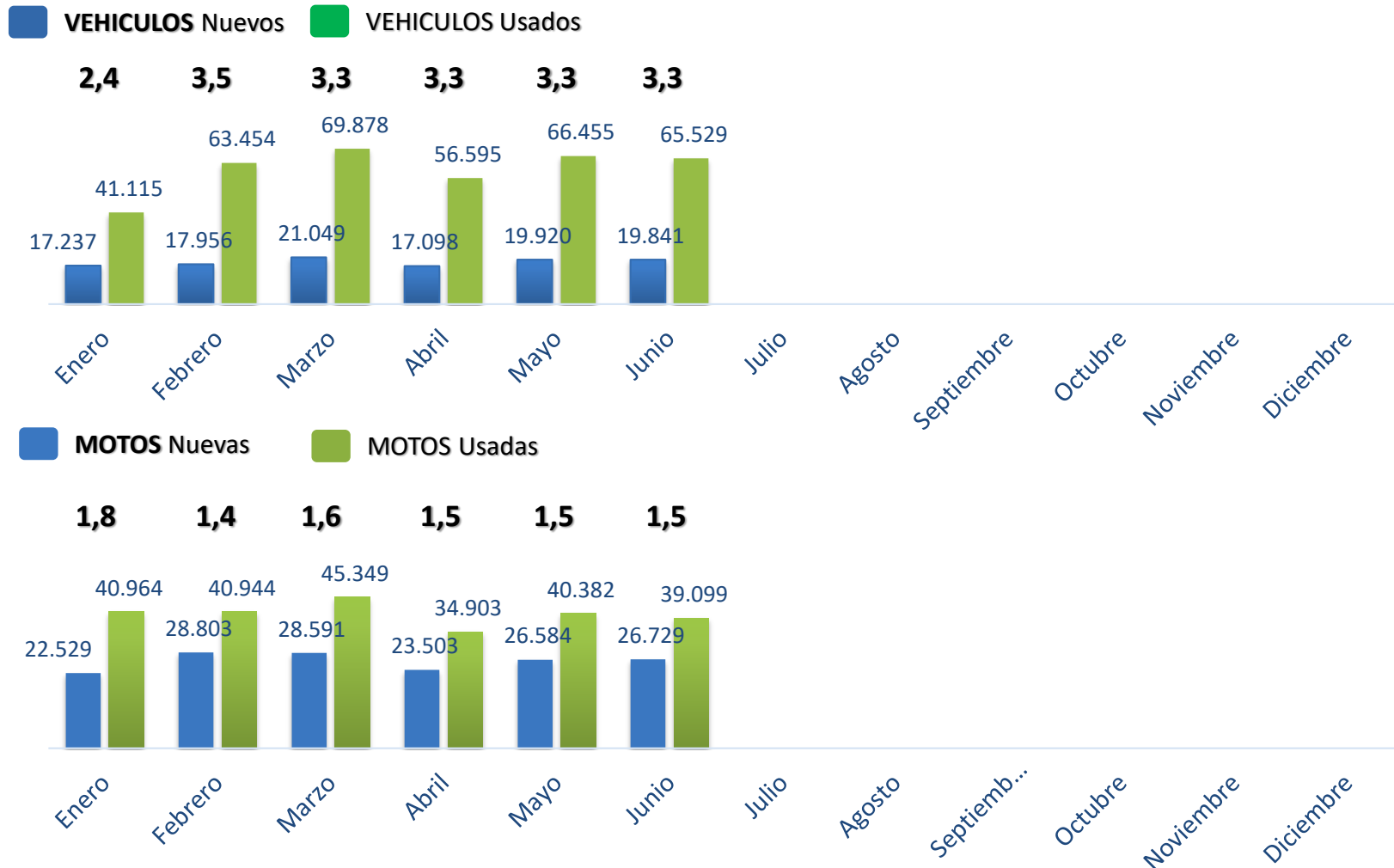
Mes	Vehiculos Nuevos		Motos Nuevas		Vehiculos Usados		Motos Usadas	
	2016	2017	2016	2017	2016	2017	2016	2017
<b>Enero</b>	16.763	17.237	43.781	40.964	31.131	41.115	16.729	22.529
<b>Febrero</b>	20.294	17.956	53.549	40.944	49.190	63.454	24.105	28.803
<b>Marzo</b>	19.762	21.049	49.083	45.349	59.720	69.878	27.247	29.591
<b>Abril</b>	20.309	17.098	49.971	34.903	72.147	56.595	29.968	23.503
<b>Mayo</b>	19.485	19.920	44.762	40.382	67.064	66.455	26.656	26.584
<b>Junio</b>	20.630	19.841	46.424	39.099	71.004	65.529	28.863	26.729
<b>Julio</b>	17.545		44.182		65.136		28.010	
<b>Agosto</b>	22.443		52.995		75.685		31.759	
<b>Septiembre</b>	21.391		48.705		71.143		29.275	
<b>Octubre</b>	19.193		43.373		66.023		26.508	
<b>Noviembre</b>	22.415		43.632		68.753		26.348	
<b>Diciembre</b>	33.468		54.024		85.385		29.432	
<b>Total</b>	<b>253.698</b>	<b>113.101</b>	<b>574.481</b>	<b>241.641</b>	<b>782.381</b>	<b>363.026</b>	<b>324.900</b>	<b>157.739</b>

## EVOLUCION TRASPASOS

■ 2016 ■ 2017

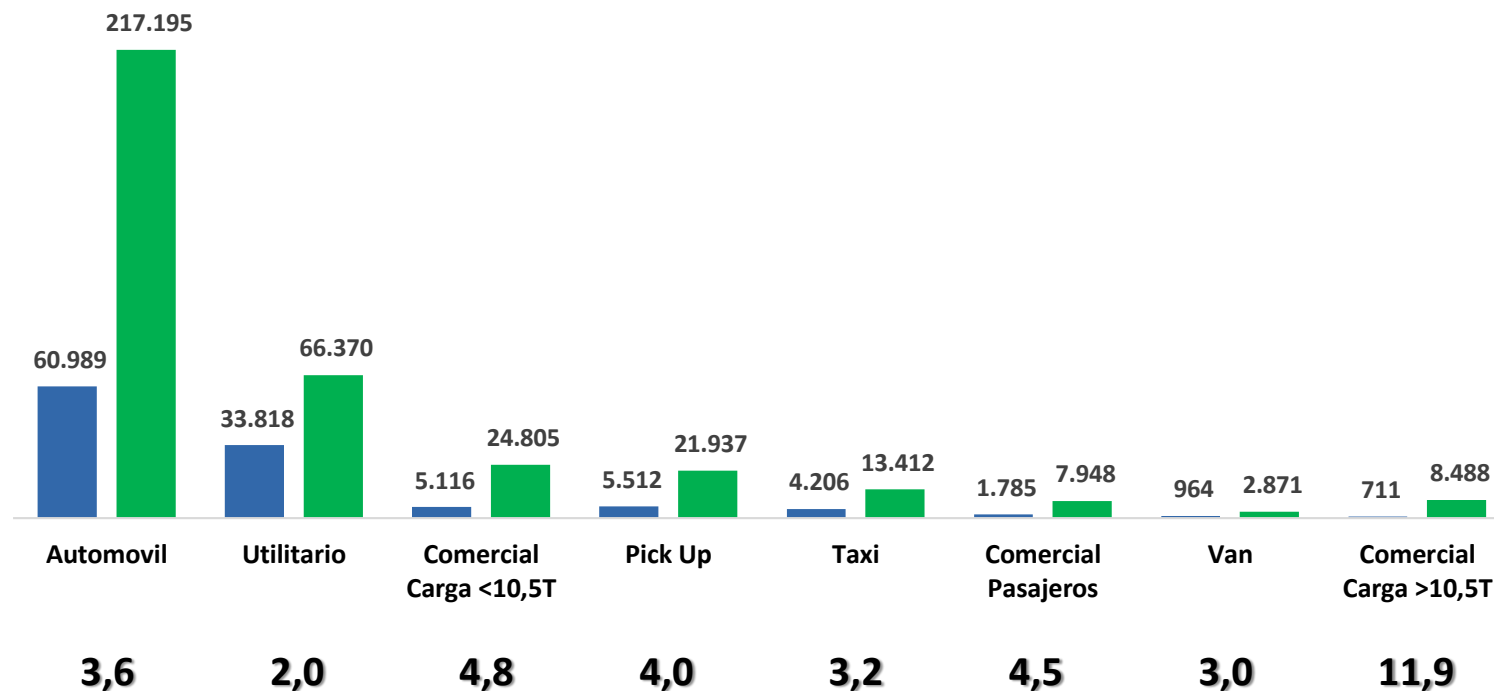


## RELACION TRASPASOS vs NUEVOS



## SEGMENTOS: Relación Traspasos v.s Nuevos Acumulado

■ Vehículos Nuevos
 ■ Vehículos Usados



## Traspasos Vehículos Por Marca

MARCA	Enero	Febrero	Marzo	Abril	Mayo	Junio	Julio	Agosto	Septiembre	Octubre	Noviembre	Diciembre	Total	MARKET SHARE
CHEVROLET	13.131	19.901	21.844	17.884	21.019	20.768							114.547	31,6%
RENAULT	6.942	10.181	10.945	8.959	10.562	10.446							58.035	16,0%
MAZDA	3.219	5.056	5.573	4.466	5.290	5.260							28.864	8,0%
HYUNDAI	2.486	3.862	4.268	3.305	3.771	3.849							21.541	5,9%
KIA	2.561	3.813	4.029	3.206	3.679	3.589							20.877	5,8%
TOYOTA	1.738	3.296	3.694	2.854	3.479	3.339							18.400	5,1%
NISSAN	1.970	2.967	3.317	2.734	3.099	3.019							17.106	4,7%
FORD	1.708	2.666	3.096	2.505	2.932	2.874							15.781	4,3%
VOLKSWAGEN	1.008	1.695	1.855	1.533	1.809	1.698							9.598	2,6%
MITSUBISHI	732	1.182	1.349	1.073	1.354	1.297							6.987	1,9%
DODGE	346	581	717	607	665	695							3.611	1,0%
SUZUKI	372	671	702	534	622	608							3.509	1,0%
MERCEDES BENZ	310	528	557	468	551	594							3.008	0,8%
BMW	237	468	561	435	533	495							2.729	0,8%
INTERNATIONAL	324	486	505	369	459	465							2.608	0,7%
HONDA	290	411	467	418	483	506							2.575	0,7%
DAEWOO	292	419	495	404	465	443							2.518	0,7%
DAIHATSU	236	377	428	335	399	408							2.183	0,6%
KENWORTH	259	335	368	288	381	404							2.035	0,6%
PEUGEOT	218	336	409	325	361	352							2.001	0,6%
OTRAS	2.736	4.223	4.699	3.893	4.542	4.420							24.513	6,8%
<b>Total general</b>	<b>41.115</b>	<b>63.454</b>	<b>69.878</b>	<b>56.595</b>	<b>66.455</b>	<b>65.529</b>							<b>363.026</b>	<b>100</b>

## Por Línea

LÍNEA	Enero	Febrero	Marzo	Abril	Mayo	Junio	Julio	Agosto	Septiembre	Octubre	Noviembre	Diciembre	Total	MARKET SHARE
SPARK	1.980	2.960	3.036	2.456	3.066	2.919							16.417	4,5%
AVEO	1.171	1.738	1.950	1.683	1.807	1.883							10.232	2,8%
AVEO EMOTION	662	995	1.018	868	1.041	1.005							5.589	1,5%
SAIL	694	958	1.014	812	1.055	1.018							5.551	1,5%
OPTRA	506	802	943	783	910	916							4.860	1,3%
HILUX	406	841	920	696	826	767							4.456	1,2%
FIESTA	527	768	829	677	796	760							4.357	1,2%
SPRINT	491	766	831	642	785	804							4.319	1,2%
SWIFT	413	692	718	578	699	666							3.766	1,0%
TWINGO AUTHENTIC	437	672	694	614	675	671							3.763	1,0%
LUV D MAX	427	641	720	595	660	649							3.692	1,0%
NEW SPORTAGE LX	432	654	674	547	636	638							3.581	1,0%
2	379	618	622	511	601	642							3.373	0,9%
ATOS PRIME GL	452	624	689	477	557	563							3.362	0,9%
CAPTIVA SPORT	367	533	571	516	596	588							3.171	0,9%
PICANTO EX	382	512	569	498	553	553							3.067	0,8%
LOGAN FAMILIER	365	495	556	422	544	516							2.898	0,8%
NPR	365	453	556	436	530	532							2.872	0,8%
STEPWAY	351	493	527	388	519	475							2.753	0,8%
TRACKER	298	456	514	460	477	510							2.715	0,7%
OTRAS	30.010	46.783	51.927	41.936	49.122	48.454							268.232	73,9%
<b>Total general</b>	<b>41.115</b>	<b>63.454</b>	<b>69.878</b>	<b>56.595</b>	<b>66.455</b>	<b>65.529</b>							<b>363.026</b>	<b>100</b>



## Por Año Modelo

AÑO MODELO	Enero	Febrero	Marzo	Abril	Mayo	Junio	Julio	Agosto	Septiembre	Octubre	Noviembre	Diciembre	Total	MARKET SHARE
2012	3.907	5.900	6.213	4.932	6.053	5.784							32.789	9,0%
2013	3.522	5.208	5.613	4.443	5.491	5.293							29.570	8,1%
2011	3.379	5.138	5.484	4.397	5.078	4.966							28.442	7,8%
2014	2.724	4.259	4.520	3.715	4.326	4.315							23.859	6,6%
2015	2.690	4.166	4.361	3.570	4.299	4.128							23.214	6,4%
2008	2.561	3.918	4.383	3.681	4.113	4.105							22.761	6,3%
2007	2.334	3.537	3.953	3.123	3.758	3.547							20.252	5,6%
2009	1.925	3.077	3.386	2.744	3.061	2.971							17.164	4,7%
2010	2.030	2.843	3.221	2.523	2.908	2.938							16.463	4,5%
2016	1.719	2.802	2.961	2.517	2.945	3.092							16.036	4,4%
2006	1.631	2.534	2.785	2.257	2.688	2.610							14.505	4,0%
2005	1.248	2.036	2.260	1.852	2.095	2.032							11.523	3,2%
2017	926	1.320	1.548	1.320	1.639	1.695							8.448	2,3%
1998	920	1.464	1.631	1.300	1.587	1.540							8.442	2,3%
2004	861	1.342	1.559	1.257	1.409	1.381							7.809	2,2%
1997	774	1.261	1.506	1.168	1.352	1.304							7.365	2,0%
2003	832	1.258	1.405	1.151	1.271	1.303							7.220	2,0%
1995	756	1.204	1.300	1.096	1.258	1.249							6.863	1,9%
1996	668	1.137	1.289	1.018	1.181	1.221							6.514	1,8%
1994	683	1.090	1.246	936	1.090	1.192							6.237	1,7%
<b>OTRAS</b>	5.025	7.960	9.254	7.595	8.853	8.863							47.550	13,1%
<b>Total general</b>	<b>41.115</b>	<b>63.454</b>	<b>69.878</b>	<b>56.595</b>	<b>66.455</b>	<b>65.529</b>							<b>363.026</b>	<b>100</b>

## Por Departamento

DEPARTAMENTO	Enero	Febrero	Marzo	Abril	Mayo	Junio	Julio	Agosto	Septiembre	Octubre	Noviembre	Diciembre	Total	MARKET SHARE
<b>Bogota D.C.</b>	13.474	23.115	25.366	21.057	24.554	24.500							<b>132.066</b>	<b>36,4%</b>
<b>Antioquia</b>	7.318	12.270	13.033	10.239	11.895	11.707							<b>66.462</b>	<b>18,3%</b>
<b>Valle del Cauca</b>	4.874	6.373	6.790	5.552	6.523	6.572							<b>36.684</b>	<b>10,1%</b>
<b>Cundinamarca</b>	3.684	5.109	5.603	4.690	5.484	5.245							<b>29.815</b>	<b>8,2%</b>
<b>Santander</b>	2.623	3.326	3.930	3.033	3.632	3.323							<b>19.867</b>	<b>5,5%</b>
<b>Caldas</b>	1.342	1.830	1.915	1.646	1.889	1.932							<b>10.554</b>	<b>2,9%</b>
<b>Risaralda</b>	1.329	1.630	1.781	1.381	1.575	1.632							<b>9.328</b>	<b>2,6%</b>
<b>Atlantico</b>	1.102	1.277	1.625	1.383	1.564	1.501							<b>8.452</b>	<b>2,3%</b>
<b>Tolima</b>	681	1.192	1.373	976	1.265	1.214							<b>6.701</b>	<b>1,8%</b>
<b>Boyaca</b>	528	993	1.200	1.023	1.198	1.175							<b>6.117</b>	<b>1,7%</b>
<b>Narino</b>	450	875	1.145	893	997	1.131							<b>5.491</b>	<b>1,5%</b>
<b>Quindio</b>	708	916	1.057	765	1.017	907							<b>5.370</b>	<b>1,5%</b>
<b>Huila</b>	623	1.009	1.034	771	986	872							<b>5.295</b>	<b>1,5%</b>
<b>Meta</b>	508	806	895	679	889	849							<b>4.626</b>	<b>1,3%</b>
<b>Norte de Santander</b>	460	653	720	553	698	662							<b>3.746</b>	<b>1,0%</b>
<b>Bolivar</b>	404	563	603	489	654	627							<b>3.340</b>	<b>0,9%</b>
<b>Cauca</b>	303	434	507	413	487	462							<b>2.606</b>	<b>0,7%</b>
<b>Cordoba</b>	153	261	307	240	274	278							<b>1.513</b>	<b>0,4%</b>
<b>Magdalena</b>	165	219	253	240	218	254							<b>1.349</b>	<b>0,4%</b>
<b>Cesar</b>	114	182	247	153	220	204							<b>1.120</b>	<b>0,3%</b>
<b>OTRAS</b>	272	421	494	419	436	482							<b>2.524</b>	<b>0,7%</b>
<b>Total general</b>	<b>41.115</b>	<b>63.454</b>	<b>69.878</b>	<b>56.595</b>	<b>66.455</b>	<b>65.529</b>							<b>363.026</b>	<b>100</b>

## Por Ciudad

CIUDAD	Enero	Febrero	Marzo	Abril	Mayo	Junio	Julio	Agosto	Septiembre	Octubre	Noviembre	Diciembre	Total	MARKET SHARE
BOGOTA	13.474	23.115	25.366	21.057	24.554	24.500							132.066	36,4%
CALI	3.816	4.851	5.141	4.256	4.863	5.027							27.954	7,7%
ENVIGADO	3.024	4.908	5.054	4.038	4.678	4.590							26.292	7,2%
MEDELLIN	2.086	3.554	3.833	3.004	3.442	3.438							19.357	5,3%
BUCARAMANGA	1.284	1.682	2.041	1.568	1.889	1.714							10.178	2,8%
MANIZALES	1.184	1.592	1.678	1.449	1.664	1.596							9.163	2,5%
SABANETA	970	1.658	1.799	1.342	1.617	1.548							8.934	2,5%
COTA	975	1.259	1.441	1.202	1.439	1.356							7.672	2,1%
PEREIRA	1.058	1.295	1.427	1.100	1.257	1.291							7.428	2,0%
BARRANQUILLA	814	925	1.162	934	1.119	1.059							6.013	1,7%
IBAGUE	566	1.003	1.155	758	978	951							5.411	1,5%
LA CALERA	558	795	859	719	847	832							4.610	1,3%
FLORIDABLANCA	547	658	775	558	700	616							3.854	1,1%
MOSQUERA	450	604	624	503	626	584							3.391	0,9%
PASTO	305	559	687	503	591	671							3.316	0,9%
GIRON	464	511	612	545	565	576							3.273	0,9%
FUNZA	398	524	560	546	585	517							3.130	0,9%
ARMENIA	384	507	553	432	559	505							2.940	0,8%
BELLO	292	523	530	451	512	540							2.848	0,8%
CAJICA	342	489	538	445	461	488							2.763	0,8%
OTRAS	8.124	12.442	14.043	11.185	13.509	13.130							72.433	20,0%
<b>Total general</b>	<b>41.115</b>	<b>63.454</b>	<b>69.878</b>	<b>56.595</b>	<b>66.455</b>	<b>65.529</b>							<b>363.026</b>	<b>100</b>



# ANDEMOS

## Sector Automotor



## Reporte Traspasos Colombia, 2017