



ANDEMOS

Sector Automotor



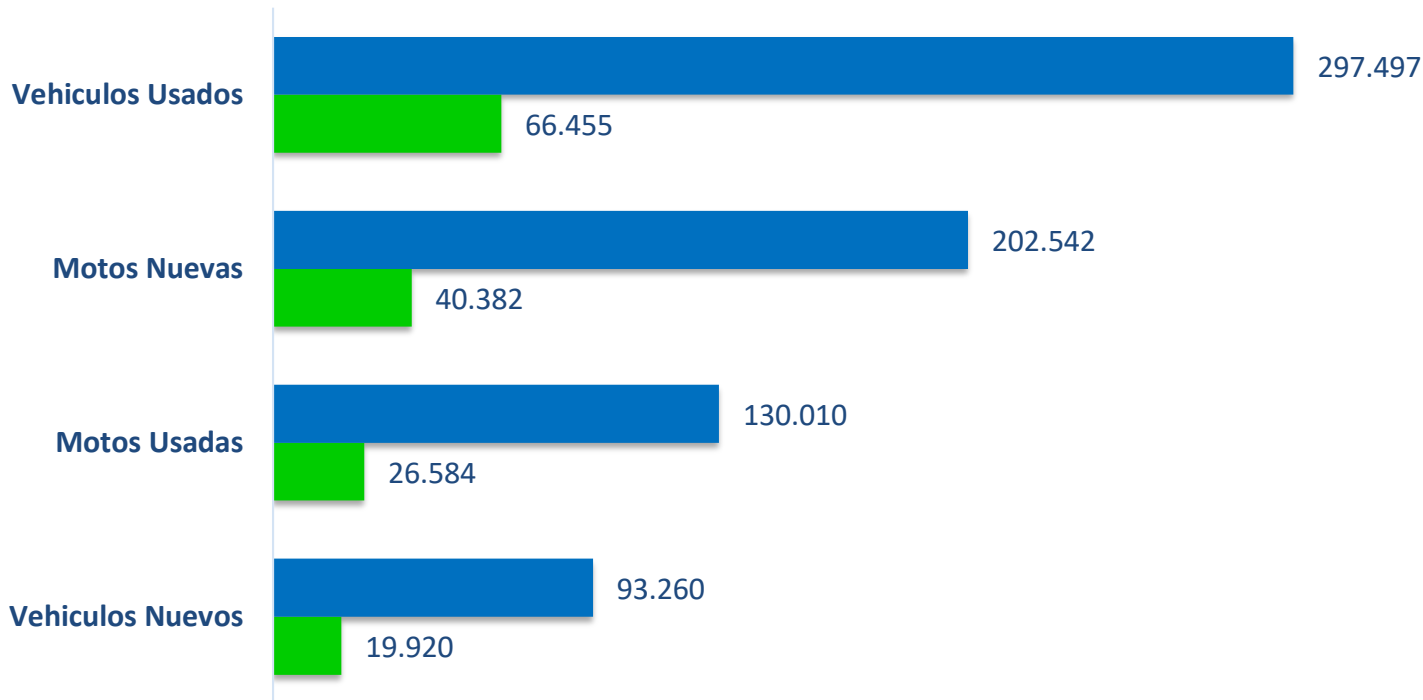
Reporte Traspasos Mayo Colombia, 2017

SECTOR 2017

Numero de Unidades

 ACUMULADO

 Mayo



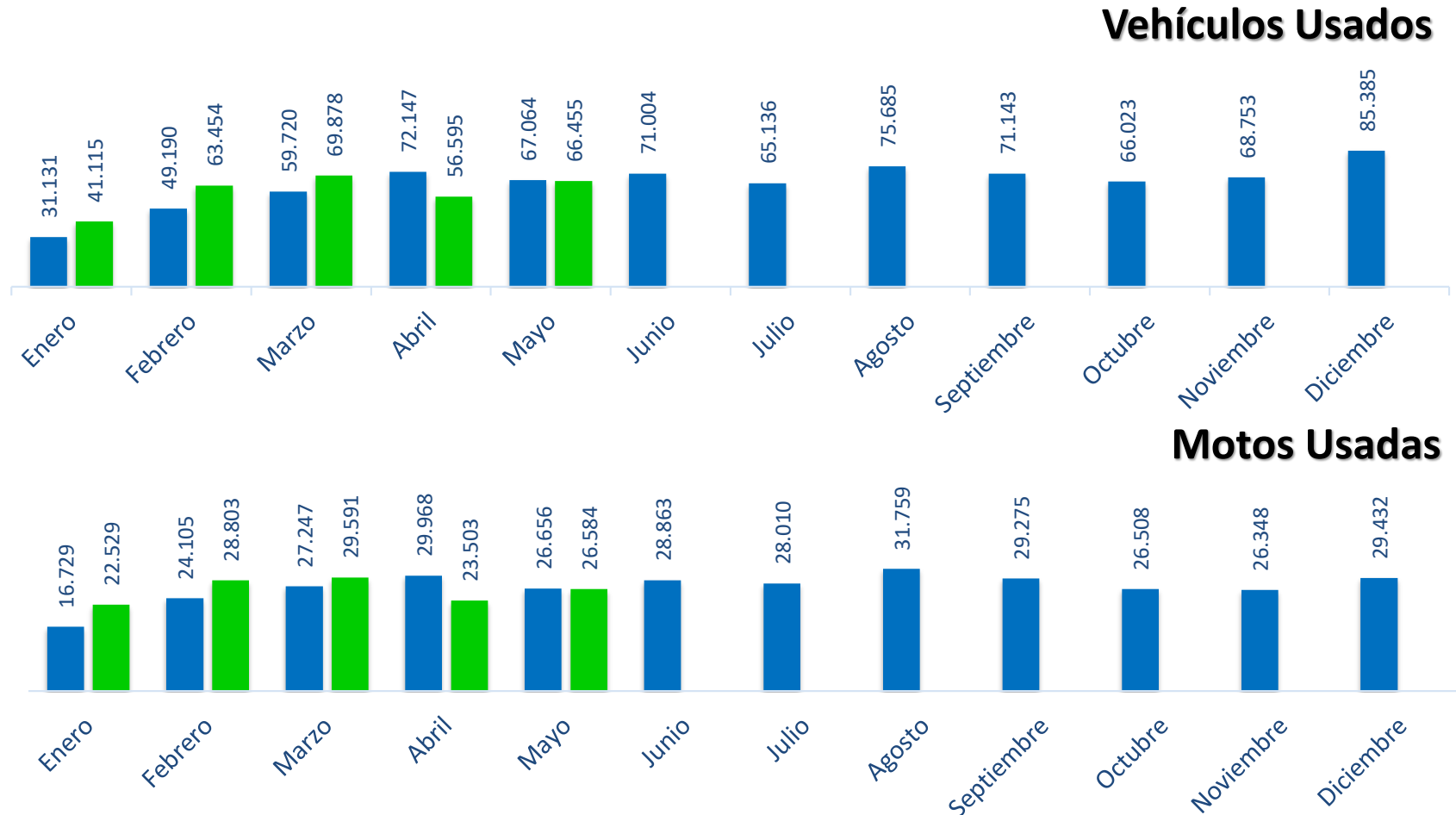
SECTOR 2017

Numero de Unidades

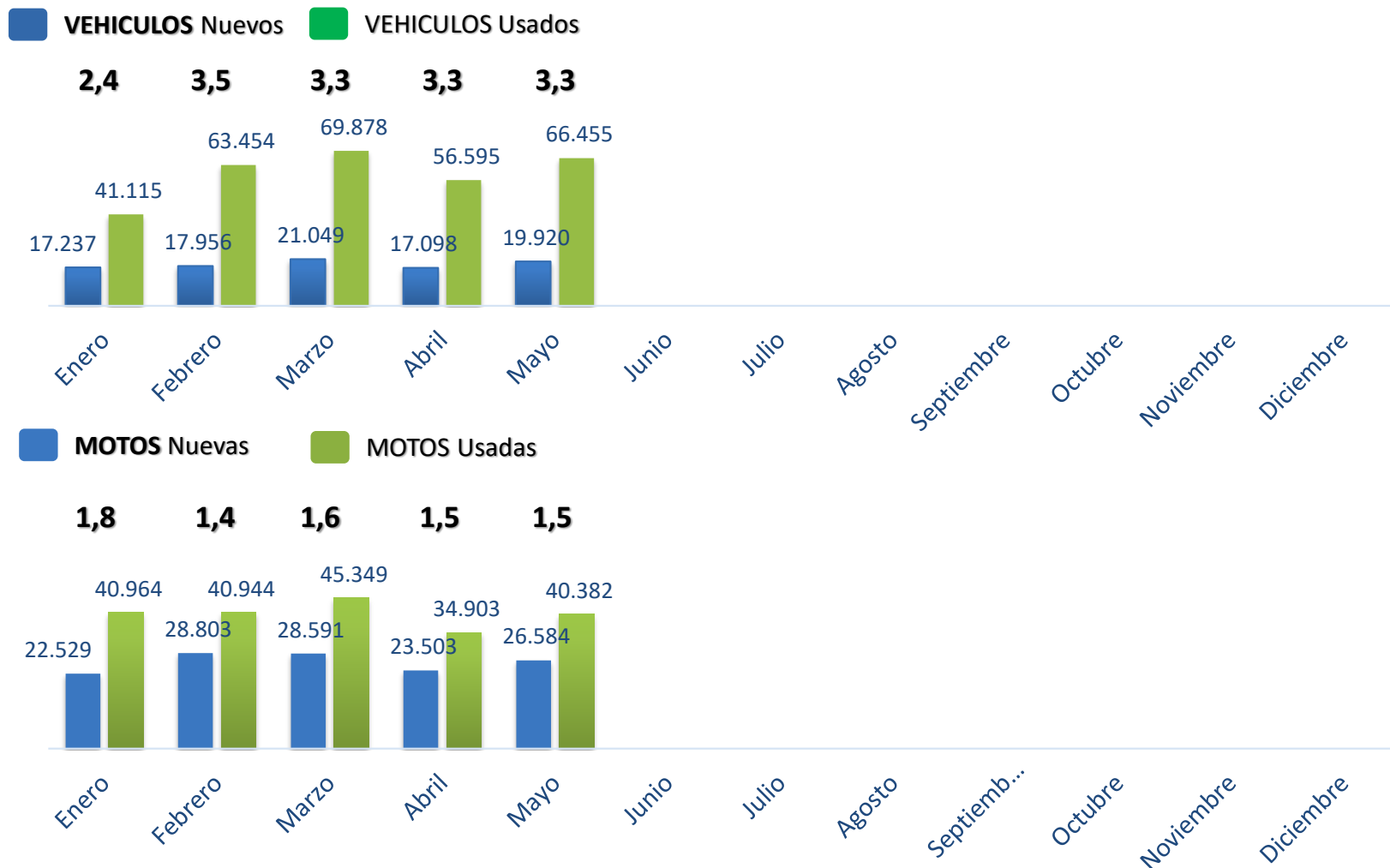
Mes	Vehiculos Nuevos		Motos Nuevas		Vehiculos Usados		Motos Usadas	
	2016	2017	2016	2017	2016	2017	2016	2017
Enero	16.763	17.237	43.781	40.964	31.131	41.115	16.729	22.529
Febrero	20.294	17.956	53.549	40.944	49.190	63.454	24.105	28.803
Marzo	19.762	21.049	49.083	45.349	59.720	69.878	27.247	29.591
Abril	20.309	17.098	49.971	34.903	72.147	56.595	29.968	23.503
Mayo	19.485	19.920	44.762	40.382	67.064	66.455	26.656	26.584
Junio	20.630		46.424		71.004		28.863	
Julio	17.545		44.182		65.136		28.010	
Agosto	22.443		52.995		75.685		31.759	
Septiembre	21.391		48.705		71.143		29.275	
Octubre	19.193		43.373		66.023		26.508	
Noviembre	22.415		43.632		68.753		26.348	
Diciembre	33.468		54.024		85.385		29.432	
Total	253.698	93.260	574.481	202.542	782.381	297.497	324.900	131.010

EVOLUCION TRASPASOS

■ 2016 ■ 2017

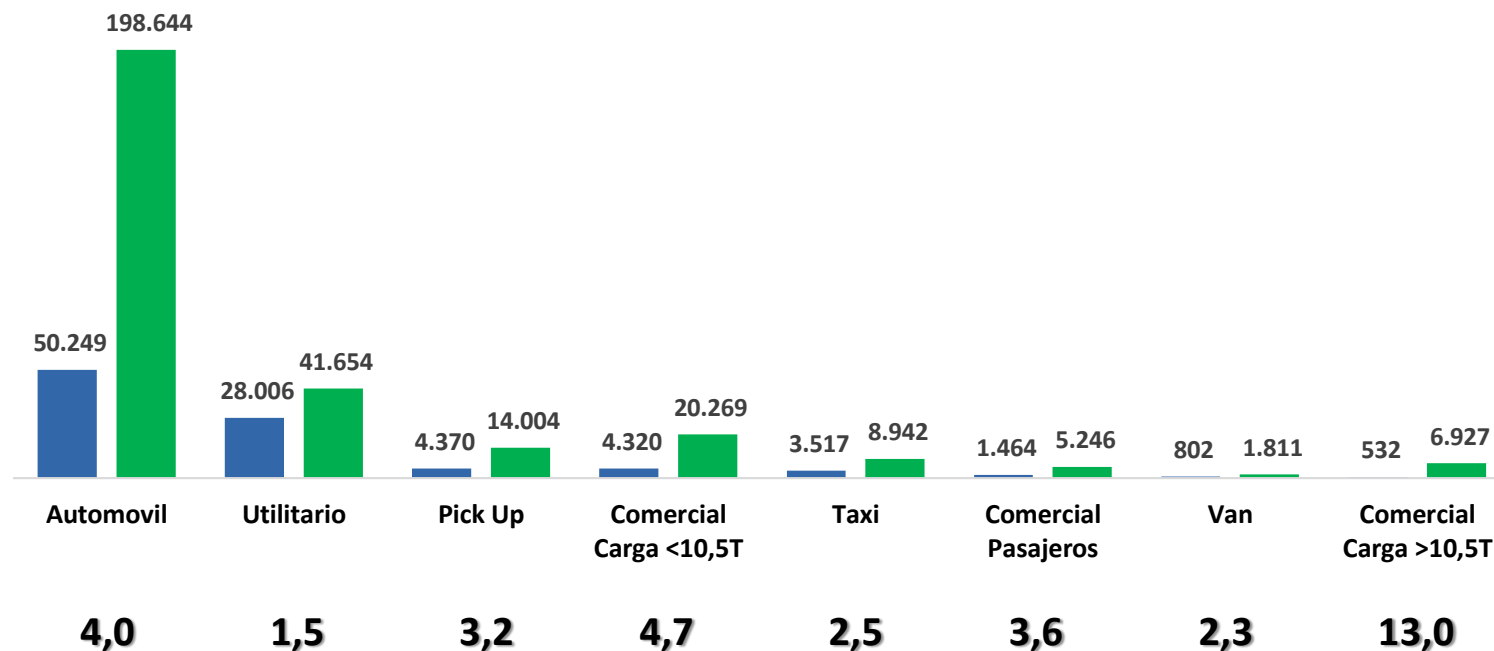


RELACION TRASPASOS vs NUEVOS



SEGMENTOS: Relación Traspasos v.s Nuevos Acumulado

■ Vehículos Nuevos
 ■ Vehículos Usados



Traspasos Vehículos Por Marca

MARCA	Enero	Febrero	Marzo	Abril	Mayo	Junio	Julio	Agosto	Septiembre	Octubre	Noviembre	Diciembre	Total	MARKET SHARE
CHEVROLET	13.131	19.901	21.844	17.884	21.019								93.779	31,5%
RENAULT	6.942	10.181	10.945	8.959	10.562								47.589	16,0%
MAZDA	3.219	5.056	5.573	4.466	5.290								23.604	7,9%
HYUNDAI	2.486	3.862	4.268	3.305	3.771								17.692	5,9%
KIA	2.561	3.813	4.029	3.206	3.679								17.288	5,8%
TOYOTA	1.738	3.296	3.694	2.854	3.479								15.061	5,1%
NISSAN	1.970	2.967	3.317	2.734	3.099								14.087	4,7%
FORD	1.708	2.666	3.096	2.505	2.932								12.907	4,3%
VOLKSWAGEN	1.008	1.695	1.855	1.533	1.809								7.900	2,7%
MITSUBISHI	732	1.182	1.349	1.073	1.354								5.690	1,9%
DODGE	346	581	717	607	665								2.916	1,0%
SUZUKI	372	671	702	534	622								2.901	1,0%
MERCEDES BENZ	310	528	557	468	551								2.414	0,8%
BMW	237	468	561	435	533								2.234	0,8%
INTERNATIONAL	324	486	505	369	459								2.143	0,7%
DAEWOO	292	419	495	404	465								2.075	0,7%
HONDA	290	411	467	418	483								2.069	0,7%
DAIHATSU	236	377	428	335	399								1.775	0,6%
PEUGEOT	218	336	409	325	361								1.649	0,6%
KENWORTH	259	335	368	288	381								1.631	0,5%
OTRAS	2.736	4.223	4.699	3.893	4.542								20.093	6,8%
Total general	41.115	63.454	69.878	56.595	66.455								297.497	100

Por Línea

LÍNEA	Enero	Febrero	Marzo	Abril	Mayo	Junio	Julio	Agosto	Septiembre	Octubre	Noviembre	Diciembre	Total	MARKET SHARE
SPARK	1.980	2.960	3.036	2.456	3.066								13.498	4,5%
AVEO	1.171	1.738	1.950	1.683	1.807								8.349	2,8%
AVEO EMOTION	662	995	1.018	868	1.041								4.584	1,5%
SAIL	694	958	1.014	812	1.055								4.533	1,5%
OPTRA	506	802	943	783	910								3.944	1,3%
HILUX	406	841	920	696	826								3.689	1,2%
FIESTA	527	768	829	677	796								3.597	1,2%
SPRINT	491	766	831	642	785								3.515	1,2%
SWIFT	413	692	718	578	699								3.100	1,0%
TWINGO AUTHENTIC	437	672	694	614	675								3.092	1,0%
LUV D MAX	427	641	720	595	660								3.043	1,0%
NEW SPORTAGE LX	432	654	674	547	636								2.943	1,0%
ATOS PRIME GL	452	624	689	477	557								2.799	0,9%
2	379	618	622	511	601								2.731	0,9%
CAPTIVA SPORT	367	533	571	516	596								2.583	0,9%
PICANTO EX	382	512	569	498	553								2.514	0,8%
LOGAN FAMILIER	365	495	556	422	544								2.382	0,8%
NPR	365	453	556	436	530								2.340	0,8%
STEPWAY	351	493	527	388	519								2.278	0,8%
TRACKER	298	456	514	460	477								2.205	0,7%
OTRAS	30.010	46.783	51.927	41.936	49.122								219.778	73,9%
Total general	41.115	63.454	69.878	56.595	66.455								297.497	100

Por Año Modelo

AÑO MODELO	Enero	Febrero	Marzo	Abril	Mayo	Junio	Julio	Agosto	Septiembre	Octubre	Noviembre	Diciembre	Total	MARKET SHARE
2012	3.907	5.900	6.213	4.932	6.053								27.005	9,1%
2013	3.522	5.208	5.613	4.443	5.491								24.277	8,2%
2011	3.379	5.138	5.484	4.397	5.078								23.476	7,9%
2014	2.724	4.259	4.520	3.715	4.326								19.544	6,6%
2015	2.690	4.166	4.361	3.570	4.299								19.086	6,4%
2008	2.561	3.918	4.383	3.681	4.113								18.656	6,3%
2007	2.334	3.537	3.953	3.123	3.758								16.705	5,6%
2009	1.925	3.077	3.386	2.744	3.061								14.193	4,8%
2010	2.030	2.843	3.221	2.523	2.908								13.525	4,5%
2016	1.719	2.802	2.961	2.517	2.945								12.944	4,4%
2006	1.631	2.534	2.785	2.257	2.688								11.895	4,0%
2005	1.248	2.036	2.260	1.852	2.095								9.491	3,2%
1998	920	1.464	1.631	1.300	1.587								6.902	2,3%
2017	926	1.320	1.548	1.320	1.639								6.753	2,3%
2004	861	1.342	1.559	1.257	1.409								6.428	2,2%
1997	774	1.261	1.506	1.168	1.352								6.061	2,0%
2003	832	1.258	1.405	1.151	1.271								5.917	2,0%
1995	756	1.204	1.300	1.096	1.258								5.614	1,9%
1996	668	1.137	1.289	1.018	1.181								5.293	1,8%
1994	683	1.090	1.246	936	1.090								5.045	1,7%
OTRAS	5.025	7.960	9.254	7.595	8.853								38.687	13,0%
Total general	41.115	63.454	69.878	56.595	66.455								297.497	100

Por Departamento

DEPARTAMENTO	Enero	Febrero	Marzo	Abril	Mayo	Junio	Julio	Agosto	Septiembre	Octubre	Noviembre	Diciembre	Total	MARKET SHARE
Bogota D.C.	13.474	23.115	25.366	21.057	24.554								107.566	36,2%
Antioquia	7.318	12.270	13.033	10.239	11.895								54.755	18,4%
Valle del Cauca	4.874	6.373	6.790	5.552	6.523								30.112	10,1%
Cundinamarca	3.684	5.109	5.603	4.690	5.484								24.570	8,3%
Santander	2.623	3.326	3.930	3.033	3.632								16.544	5,6%
Caldas	1.342	1.830	1.915	1.646	1.889								8.622	2,9%
Risaralda	1.329	1.630	1.781	1.381	1.575								7.696	2,6%
Atlantico	1.102	1.277	1.625	1.383	1.564								6.951	2,3%
Tolima	681	1.192	1.373	976	1.265								5.487	1,8%
Boyaca	528	993	1.200	1.023	1.198								4.942	1,7%
Quindio	708	916	1.057	765	1.017								4.463	1,5%
Huila	623	1.009	1.034	771	986								4.423	1,5%
Narino	450	875	1.145	893	997								4.360	1,5%
Meta	508	806	895	679	889								3.777	1,3%
Norte de Santander	460	653	720	553	698								3.084	1,0%
Bolivar	404	563	603	489	654								2.713	0,9%
Cauca	303	434	507	413	487								2.144	0,7%
Cordoba	153	261	307	240	274								1.235	0,4%
Magdalena	165	219	253	240	218								1.095	0,4%
Cesar	114	182	247	153	220								916	0,3%
OTRAS	272	421	494	419	436								2.042	0,7%
Total general	41.115	63.454	69.878	56.595	66.455								297.497	100

Por Ciudad

CIUDAD	Enero	Febrero	Marzo	Abril	Mayo	Junio	Julio	Agosto	Septiembre	Octubre	Noviembre	Diciembre	Total	MARKET SHARE
BOGOTA	13.474	23.115	25.366	21.057	24.554								107.566	36,2%
CALI	3.816	4.851	5.141	4.256	4.863								22.927	7,7%
ENVIGADO	3.024	4.908	5.054	4.038	4.678								21.702	7,3%
MEDELLIN	2.086	3.554	3.833	3.004	3.442								15.919	5,4%
BUCARAMANGA	1.284	1.682	2.041	1.568	1.889								8.464	2,8%
MANIZALES	1.184	1.592	1.678	1.449	1.664								7.567	2,5%
SABANETA	970	1.658	1.799	1.342	1.617								7.386	2,5%
COTA	975	1.259	1.441	1.202	1.439								6.316	2,1%
PEREIRA	1.058	1.295	1.427	1.100	1.257								6.137	2,1%
BARRANQUILLA	814	925	1.162	934	1.119								4.954	1,7%
IBAGUE	566	1.003	1.155	758	978								4.460	1,5%
LA CALERA	558	795	859	719	847								3.778	1,3%
FLORIDABLANCA	547	658	775	558	700								3.238	1,1%
MOSQUERA	450	604	624	503	626								2.807	0,9%
GIRON	464	511	612	545	565								2.697	0,9%
PASTO	305	559	687	503	591								2.645	0,9%
FUNZA	398	524	560	546	585								2.613	0,9%
ARMENIA	384	507	553	432	559								2.435	0,8%
BELLO	292	523	530	451	512								2.308	0,8%
CAJICA	342	489	538	445	461								2.275	0,8%
OTRAS	8.124	12.442	14.043	11.185	13.509								59.303	19,9%
Total general	41.115	63.454	69.878	56.595	66.455								297.497	100



Reporte Traspasos Colombia, 2017