

Sector Automotor.

Reporte Sector Automotor Julio 2015



Colombia, 2015



ANDEMOS

Comportamiento de Mercado

ANDEMOS – El segundo semestre de 2015, arranca con un total de 26.608 Unidades vendidas, un incremento del 18% con relación a Junio de 2015. un crecimiento importante teniendo en cuenta el comportamiento del sector durante el año, ya que como se pudo observar en abril tuvimos un decrecimiento del -16% y en el comportamiento acumulado el sector se esta moviendo a relación del -5%. De esta forma al corte de Julio de 2015, el sector decrece al -5,5% con relación al mismo periodo del 2014.

El top 30 de marcas con mayor crecimiento en ventas con relación al 2014, continua siendo para SUBARU con un incremento del 124,3%, MAZDA con el 50,0%, Y SUZUKI con el 43,1%, MERCEDES BENZ con el 9,6% y HINO con el 9,6%

Los segmentos de Camiones livianos y el de Automóviles son los únicos con crecimiento porcentual con relación al 2014, Comercial Carga con 1,7% y automóviles con 0,5%. El segmento de Automóviles particulares, que representa el 52,1% del total mercado al cierre de Julio de 2015, gana participación con relación al 2014, el cual fue de 49,2%.

El Market Share a Julio fue: 1. Chevrolet con el 24,1%, 2. Renault con el 16,5%, 3. Kia 9,8%, 4. Nissan 6,9% y en el 5. Hyundai con el 6,1%.

Mazda, la marca japonesa que este 2015 ha tenido un comportamiento extraordinario, siendo de las únicas que ha crecido en ventas, al mes de Julio gana en participación de mercado del 2%. Porcentaje que representa en mas de 3.000 Unidades con relación al 2014.

Notas:

Se informa de la recientes publicaciones de documentos legales en la pagina de la Asociación:

- Proyecto de ley 2015 N021S “Reglas en materia de responsabilidad administrativa y penal por daños al ambiente”
- Resolución modificatoria de la 12379 Ministerio de transporte “procedimientos y requisitos para adelantar trámites ante organismos de tránsito”
- TLC con Costa Rica

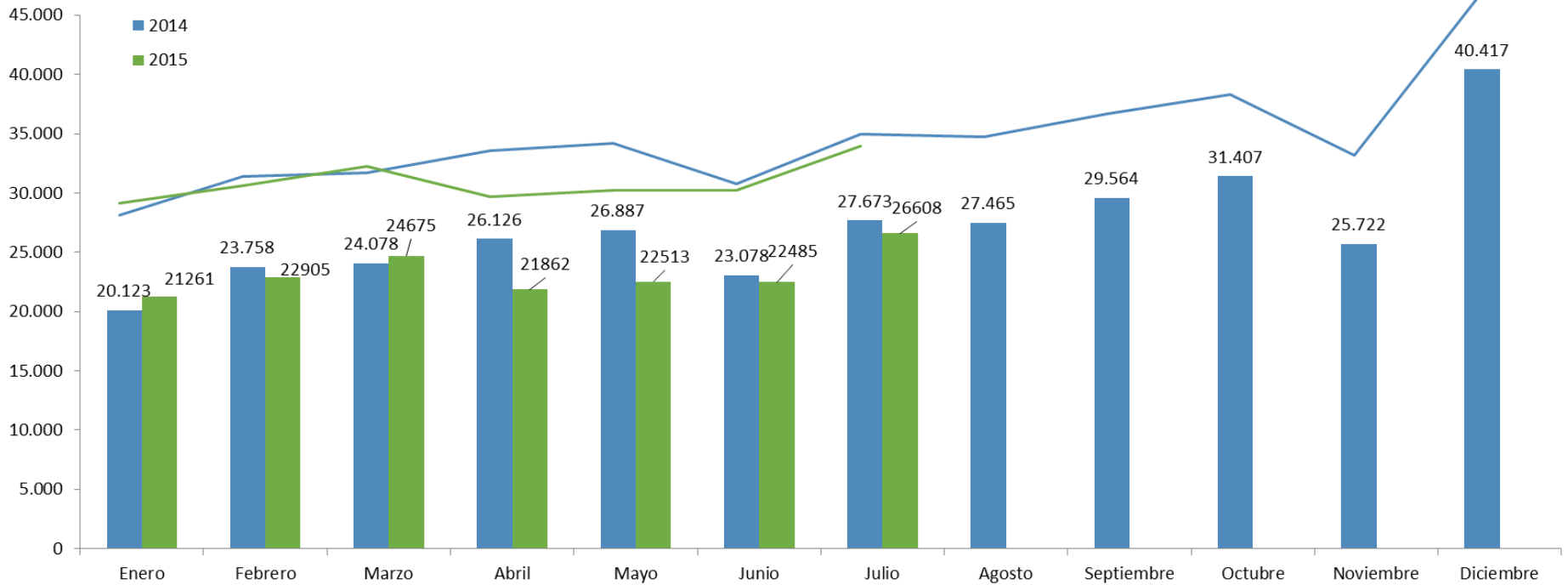
ANDEMOS



ANDEMOS

Sector Automotor.

Visión General del Sector



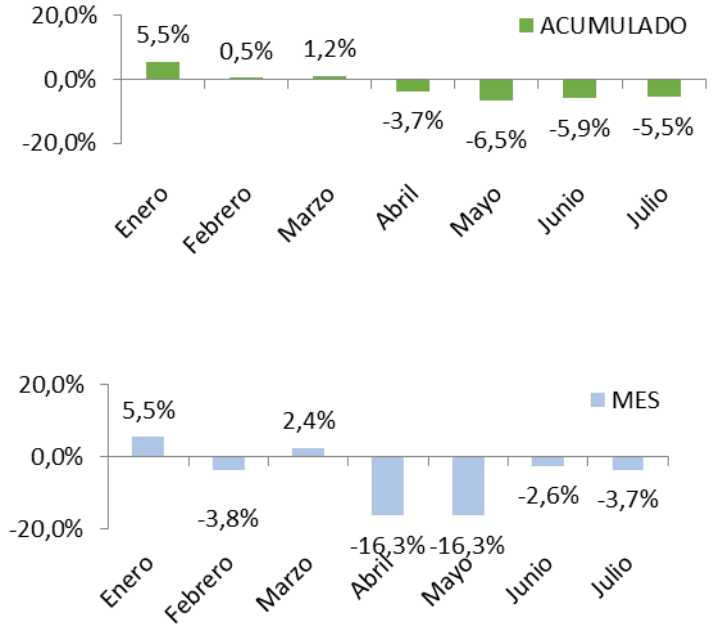
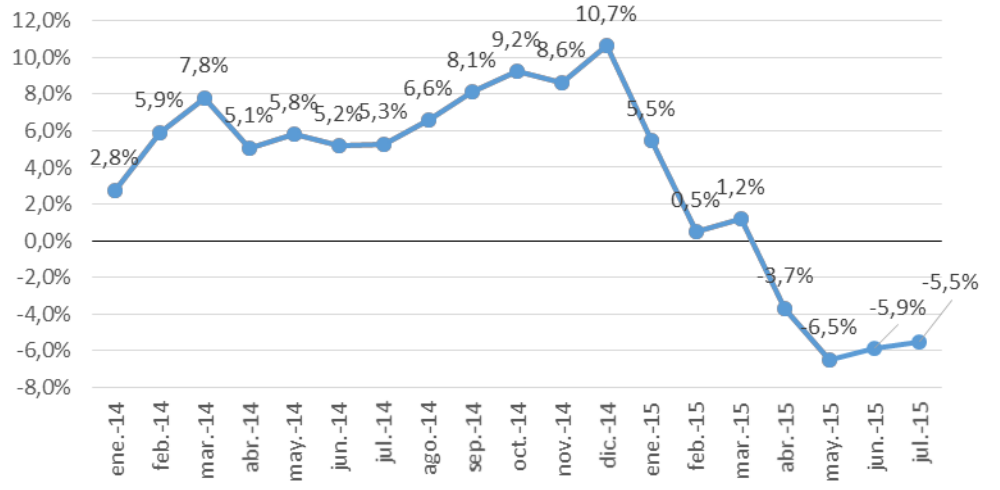
Fuente: ANDEMOS

Informe Completo: www.andemos.org

Sector Automotor.

Visión General del Sector

Crecimiento Acumulado



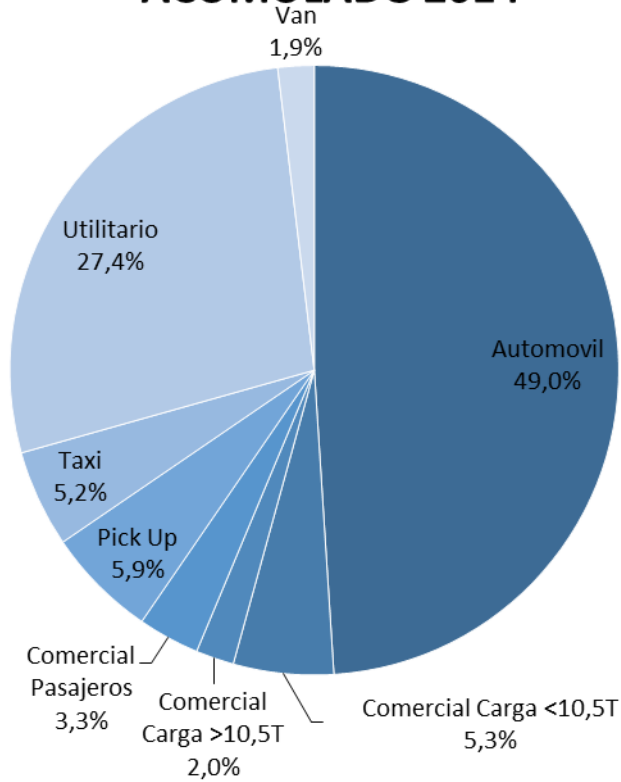
Fuente: ANDEMOS

Informe Completo: www.andemos.org

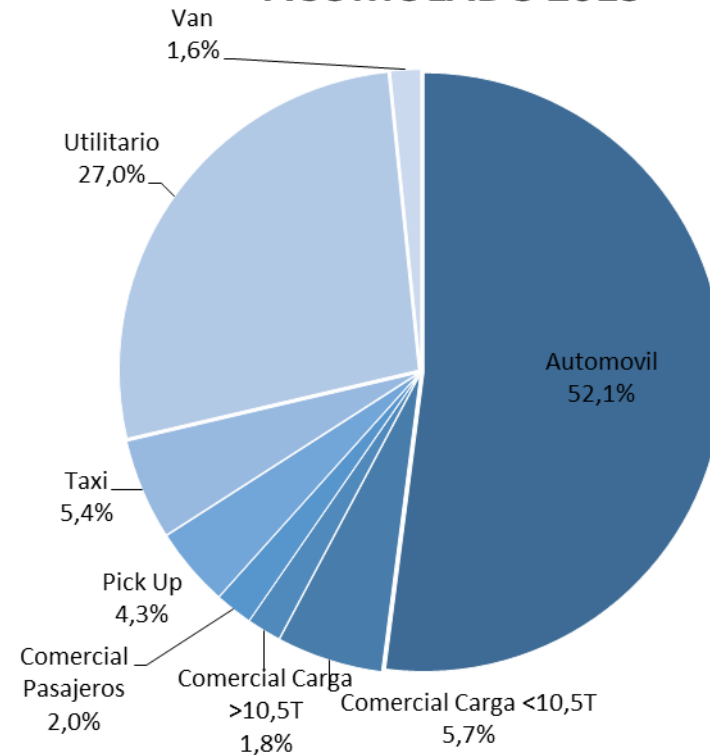
Sector Automotor.

Participación por segmento

ACUMULADO 2014



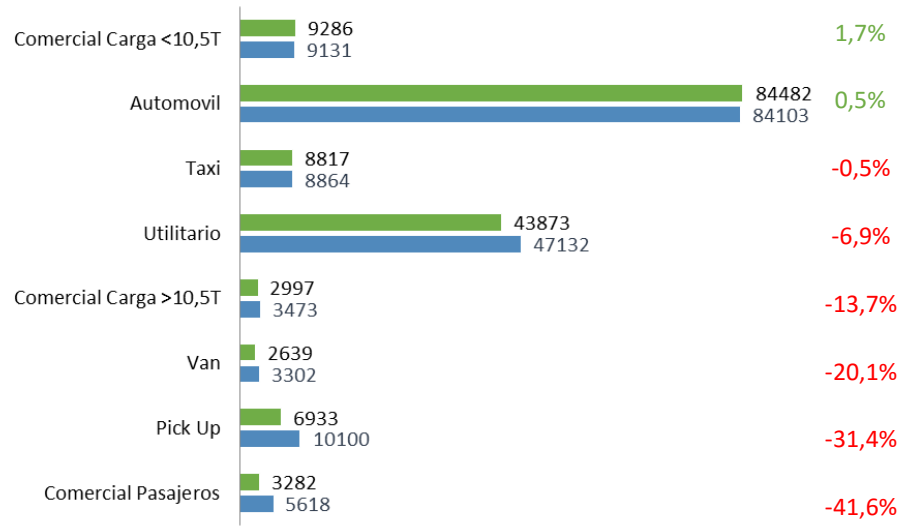
ACUMULADO 2015



Sector Automotor.

Comportamiento por Segmento

Comportamiento por Segmento 2014 / 2015
Acumulado a 2015

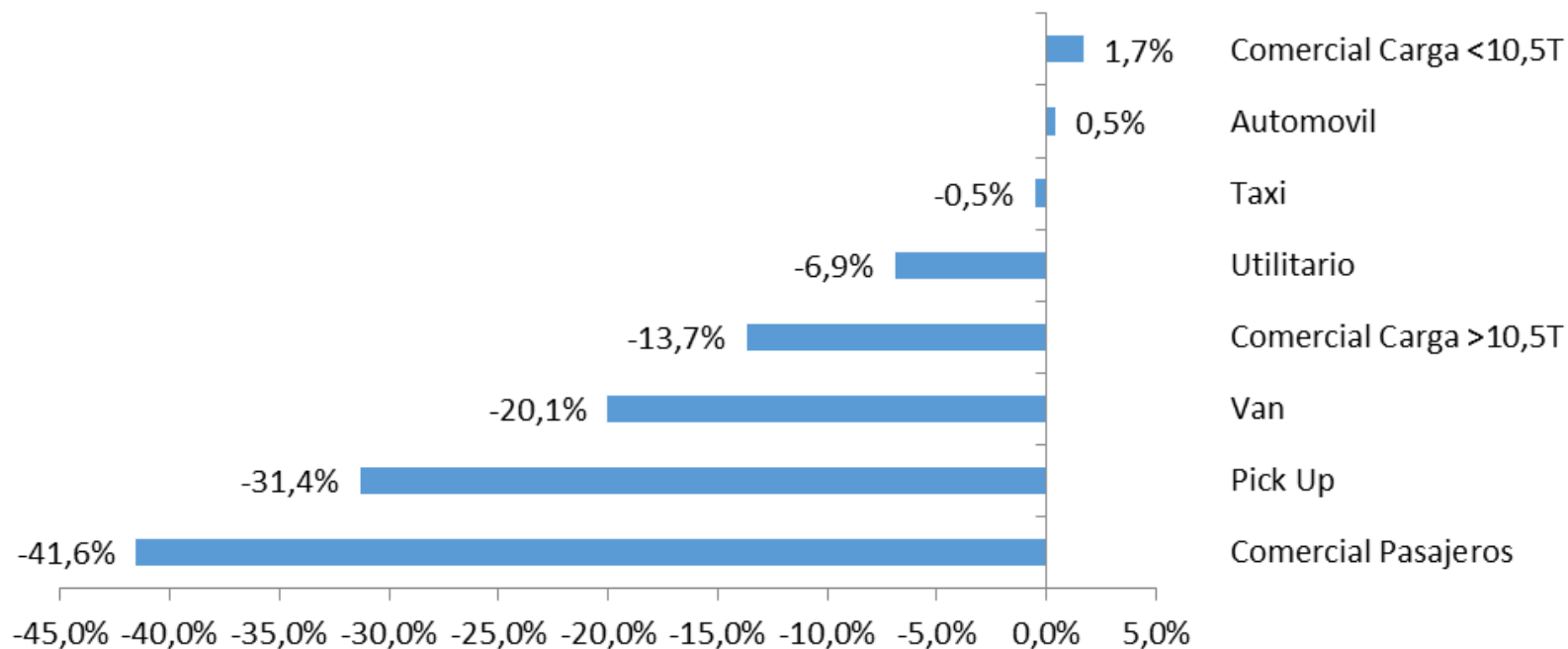


SEGMENTO	MES			ACUMULADO			MARKET SHARE		
	2014-7	2015-7	Variacion Porcentual	2014	2015	Variacion Porcentual	2014	2015	Variacion
Comercial Carga <10,5T	1421	1470	3,4%	9131	9286	1,7%	5,3%	5,7%	0,4%
Automovil	13742	14301	4,1%	84103	84482	0,5%	49,0%	52,1%	3,1%
Taxi	1495	1489	-0,4%	8864	8817	-0,5%	5,2%	5,4%	0,3%
Utilitario	7610	7139	-6,2%	47132	43873	-6,9%	27,4%	27,0%	-0,4%
Comercial Carga >10,5T	576	422	-26,7%	3473	2997	-13,7%	2,0%	1,8%	-0,2%
Van	524	320	-38,9%	3302	2639	-20,1%	1,9%	1,6%	-0,3%
Pick Up	1440	1035	-28,1%	10100	6933	-31,4%	5,9%	4,3%	-1,6%
Comercial Pasajeros	865	432	-50,1%	5618	3282	-41,6%	3,3%	2,0%	-1,2%
Total	27673	26608	-3,8%	171723	162309	-5,5%	100%	100%	

Sector Automotor.

Comportamiento por Segmento

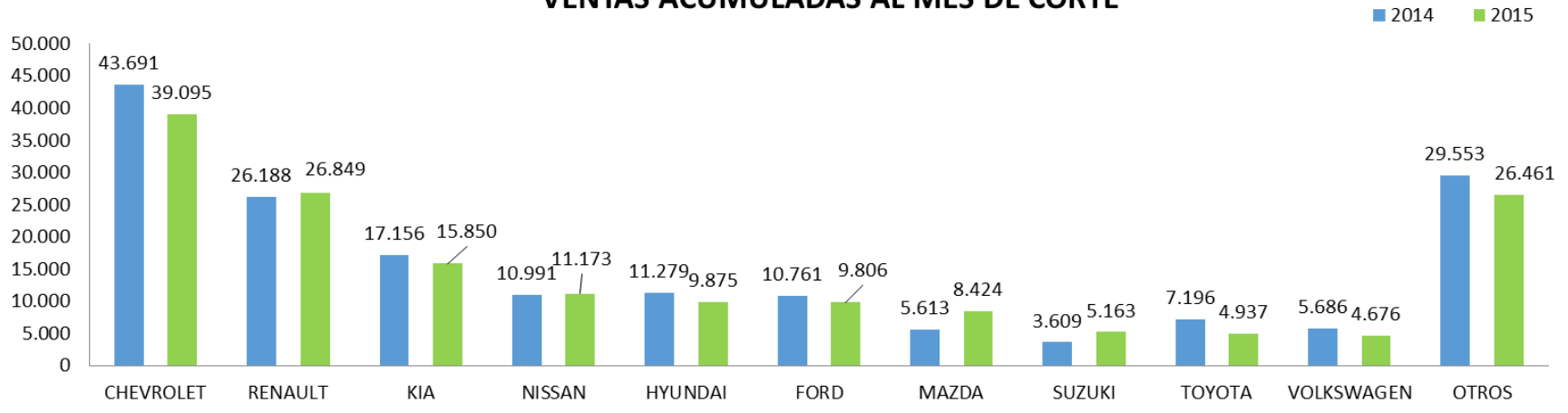
Acumulado a 2015



Sector Automotor.

Ventas acumuladas

VENTAS ACUMULADAS AL MES DE CORTE



Sector Automotor.

Top 30 por Marca

Top 30 por Marca			MES			ACUMULADO			MARKET SHARE		
Ranking 2015	Ranking 2014	Marca	2014-7	2015-7	Variacion Porcentual	2014	2015	Variacion Porcentual	2014	2015	Variacion
1	1	CHEVROLET	7.316	6.156	-15,9%	43.691	39.095	-10,5%	25,4%	24,1%	-1,4%
2	2	RENAULT	4.299	4.814	12,0%	26.188	26.849	2,5%	15,3%	16,5%	1,3%
3	3	KIA	2.646	2.660	0,5%	17.156	15.850	-7,6%	10,0%	9,8%	-0,2%
4	5	NISSAN	1.656	2.038	23,1%	10.991	11.173	1,7%	6,4%	6,9%	0,5%
5	4	HYUNDAI	1.900	1.628	-14,3%	11.279	9.875	-12,4%	6,6%	6,1%	-0,5%
6	6	FORD	1.969	1.708	-13,3%	10.761	9.806	-8,9%	6,3%	6,0%	-0,2%
7	9	MAZDA	740	1.452	96,2%	5.613	8.424	50,1%	3,3%	5,2%	1,9%
8	10	SUZUKI	475	789	66,1%	3.609	5.163	43,1%	2,1%	3,2%	1,1%
9	7	TOYOTA	1.143	797	-30,3%	7.196	4.937	-31,4%	4,2%	3,0%	-1,1%
10	8	VOLKSWAGEN	889	834	-6,2%	5.686	4.676	-17,8%	3,3%	2,9%	-0,4%
11	12	MERCEDES BENZ	351	433	23,4%	2.333	2.568	10,1%	1,4%	1,6%	0,2%
12	11	CHERY	383	279	-27,2%	2.760	2.265	-17,9%	1,6%	1,4%	-0,2%
13	14	FOTON	272	156	-42,6%	1.665	1.757	5,5%	1,0%	1,1%	0,1%
14	13	JAC	287	190	-33,8%	1.877	1.518	-19,1%	1,1%	0,9%	-0,2%
15	17	BMW	203	201	-1,0%	1.379	1.478	7,2%	0,8%	0,9%	0,1%
16	15	DODGE	208	211	1,4%	1.494	1.231	-17,6%	0,9%	0,8%	-0,1%
17	18	HINO	212	244	15,1%	1.119	1.226	9,6%	0,7%	0,8%	0,1%
18	16	HONDA	176	171	-2,8%	1.456	1.202	-17,4%	0,8%	0,7%	-0,1%
19	22	AUDI	149	140	-6,0%	1.019	1.072	5,2%	0,6%	0,7%	0,1%
20	21	DFSK	223	175	-21,5%	1.046	1.052	0,6%	0,6%	0,6%	0,0%
21	23	MITSUBISHI	159	168	5,7%	957	1.029	7,5%	0,6%	0,6%	0,1%
22	20	INTERNATIONAL	250	152	-39,2%	1.079	999	-7,4%	0,6%	0,6%	0,0%
23	19	KENWORTH	133	95	-28,6%	1.085	805	-25,8%	0,6%	0,5%	-0,1%
24	25	JEEP	117	82	-29,9%	785	648	-17,5%	0,5%	0,4%	-0,1%
25	24	FIAT	138	85	-38,4%	821	628	-23,5%	0,5%	0,4%	-0,1%
26	27	GREAT WALL	89	77	-13,5%	662	558	-15,7%	0,4%	0,3%	0,0%
27	29	VOLVO	79	34	-57,0%	577	495	-14,2%	0,3%	0,3%	0,0%
28	37	SUBARU	66	76	15,2%	216	489	126,4%	0,1%	0,3%	0,2%
29	26	SSANGYONG	89	88	-1,1%	744	483	-35,1%	0,4%	0,3%	-0,1%
30	30	FREIGHTLINER	68	51	-25,0%	420	421	0,2%	0,2%	0,3%	0,0%
		OTROS	988	624	-36,8%	6.059	4.537	-25,1%	3,5%	2,8%	-0,7%
Total			27.673	26.608	-3,8%	171.723	162.309	-5,5%	100%	100%	

Sector Automotor.

Top 5 Sub-Segmento Automóvil

Automovil			MES			ACUMULADO A JULIO			MARKET SHARE		
Ranking 2015	Ranking 2014	Marca	2014-7	2015-7	Variacion Porcentual	2014	2015	Variacion Porcentual	2014	2015	Variacion
1	1	CHEVROLET	4.328	3.675	-15,1%	26.011	23.967	-7,9%	30,9%	28,4%	-2,6%
2	2	RENAULT	2.830	3.123	10,4%	17.234	17.626	2,3%	20,5%	20,9%	0,4%
3	3	KIA	1.516	1.563	3,1%	9.833	8.617	-12,4%	11,7%	10,2%	-1,5%
4	8	MAZDA	345	1.223	254,5%	3.081	6.517	111,5%	3,7%	7,7%	4,1%
5	5	NISSAN	933	1.197	28,3%	5.528	6.435	16,4%	6,6%	7,6%	1,0%
		OTROS	3.790	3.520	-7,1%	22.416	21.320	-4,9%	26,7%	25,2%	-1,4%
Total			13.742	14.301	4,1%	84.103	84.482	0,5%	100%	100%	

Utilitarios

Utilitario			MES			ACUMULADO A JULIO			MARKET SHARE		
Ranking 2015	Ranking 2014	Marca	2014-7	2015-7	Variacion Porcentual	2014	2015	Variacion Porcentual	2014	2015	Variacion
1	2	RENAULT	1.355	1.589	17,3%	8.198	8.664	5,7%	17,4%	19,7%	2,4%
2	1	CHEVROLET	1.663	1.099	-33,9%	9.068	6.729	-25,8%	19,2%	15,3%	-3,9%
3	5	KIA	617	588	-4,7%	4.121	4.167	1,1%	8,7%	9,5%	0,8%
4	4	FORD	659	638	-3,2%	4.563	3.957	-13,3%	9,7%	9,0%	-0,7%
5	3	TOYOTA	827	488	-41,0%	4.927	3.091	-37,3%	10,5%	7,0%	-3,4%
		OTROS	2.489	2.737	10,0%	16.255	17.265	6,2%	34,5%	39,4%	4,9%
Total			7.610	7.139	-6,2%	47.132	43.873	-6,9%	100%	100%	

Sector Automotor.

Top 5 Sub-Segmentos

Pick up

Pick Up			MES			ACUMULADO A JULIO			MARKET SHARE		
Ranking 2015	Ranking 2014	Marca	2014-7	2015-7	Variacion Porcentual	2014	2015	Variacion Porcentual	2014	2015	Variacion
1	1	NISSAN	335	330	-1,5%	2.392	1.616	-32,4%	23,7%	23,3%	-0,4%
2	2	TOYOTA	301	219	-27,2%	2.084	1.388	-33,4%	20,6%	20,0%	-0,6%
3	4	CHEVROLET	147	176	19,7%	1.052	1.126	7,0%	10,4%	16,2%	5,8%
4	5	FORD	101	47	-53,5%	658	426	-35,3%	6,5%	6,1%	-0,4%
5	6	VOLKSWAGEN	75	42	-44,0%	557	394	-29,3%	5,5%	5,7%	0,2%
		OTROS	481	221	-54,1%	3.357	1.983	-40,9%	33,2%	28,6%	-4,6%
Total			1.440	1.035	-28,1%	10.100	6.933	-31,4%	100%	100%	

Van

Van			MES			ACUMULADO A JULIO			MARKET SHARE		
Ranking 2015	Ranking 2014	Marca	2014-7	2015-7	Variacion Porcentual	2014	2015	Variacion Porcentual	2014	2015	Variacion
1	1	CHEVROLET	180	95	-47,2%	1.134	904	-20,3%	34,3%	34,3%	-0,1%
2	2	CHERY	135	56	-58,5%	1.005	520	-48,3%	30,4%	19,7%	-10,7%
3	3	DFSK	70	47	-32,9%	276	320	15,9%	8,4%	12,1%	3,8%
4	4	MERCEDES BENZ	32	29	-9,4%	159	186	17,0%	4,8%	7,0%	2,2%
5	8	NISSAN	16	15	-6,3%	84	140	66,7%	2,5%	5,3%	2,8%
		OTROS	91	78	-14,3%	644	569	-11,6%	19,5%	21,6%	2,1%
Total			524	320	-38,9%	3.302	2.639	-20,1%	100%	100%	

Sector Automotor.

Top 5

Comercial Pasajeros

Comercial Pasajeros			MES			ACUMULADO A JULIO			MARKET SHARE		
Ranking 2015	Ranking 2014	Marca	2014-7	2015-7	Variacion Porcentual	2014	2015	Variacion Porcentual	2014	2015	Variacion
1	1	CHEVROLET	193	213	10,4%	1.676	1.197	-28,6%	29,8%	36,5%	6,6%
2	2	HINO	89	75	-15,7%	424	332	-21,7%	7,5%	10,1%	2,6%
3	4	VOLVO	55	1	-98,2%	405	227	-44,0%	7,2%	6,9%	-0,3%
4	5	HYUNDAI	55	20	-63,6%	333	171	-48,6%	5,9%	5,2%	-0,7%
5	6	NISSAN	38	10	-73,7%	310	154	-50,3%	5,5%	4,7%	-0,8%
		OTROS	435	113	-74,0%	2.470	1.201	-51,4%	44,0%	36,6%	-7,4%
Total			865	432	-50,1%	5.618	3.282	-41,6%	100%	100%	

Sub Segmento

Comercial Pasajeros			MES			ACUMULADO A JULIO			MARKET SHARE		
Ranking 2015	Ranking 2014	Segmento	2014-7	2015-7	Variacion Porcentual	2014	2015	Variacion Porcentual	2014	2015	Variacion
1	1	BUS	486	218	-55,1%	3.240	1.536	-52,6%	57,8%	46,8%	-11,0%
2	2	MICROBUS	286	168	-41,3%	1.876	1.375	-26,7%	33,5%	41,9%	8,5%
3	3	BUSETA	93	45	-51,6%	491	369	-24,8%	8,8%	11,3%	2,5%
Total			865	432	-50,1%	5.607	3.280	-41,5%	100%	100%	

Sector Automotor.

Top 5 Sub-Segmento

BUS

BUS			MES			ACUMULADO A JULIO			MARKET SHARE		
Ranking 2015	Ranking 2014	Marca	2014-7	2015-7	Variacion Porcentual	2014	2015	Variacion Porcentual	2014	2015	Variacion
1	1	CHEVROLET	111	118	6,3%	1.256	706	-43,8%	38,8%	46,0%	7,2%
2	4	HINO	78	56	-28,2%	310	255	-17,7%	9,6%	16,6%	7,0%
3	2	VOLVO	55	1	-98,2%	405	227	-44,0%	12,5%	14,8%	2,3%
4	12	BLUE BIRD	0	0	0,0%	30	94	213,3%	0,9%	6,1%	5,2%
5	7	SCANIA	13	4	-69,2%	157	70	-55,4%	4,8%	4,6%	-0,3%
		OTROS	229	39	-83,0%	1.082	184	-83,0%	33,4%	12,0%	-21,4%
Total			486	218	-55,1%	3.240	1.536	-52,6%	100%	100%	

BUSETA

BUSETA			MES			ACUMULADO A JULIO			MARKET SHARE		
Ranking 2015	Ranking 2014	Marca	2014-7	2015-7	Variacion Porcentual	2014	2015	Variacion Porcentual	2014	2015	Variacion
1	2	CHEVROLET	31	22	-29,0%	128	161	25,8%	26,1%	43,6%	17,6%
2	1	HYUNDAI	26	6	-76,9%	148	63	-57,4%	30,1%	17,1%	-13,1%
3	3	HINO	9	14	55,6%	101	47	-53,5%	20,6%	12,7%	-7,8%
4	4	NON PLUS ULTRA	15	0	0,0%	46	33	-28,3%	9,4%	8,9%	-0,4%
5	N/A	YUTONG	0	0	0,0%	0	26	2600,0%	0,0%	7,0%	7,0%
		OTROS	12	3	-75,0%	68	39	-42,6%	13,8%	10,6%	-3,3%
Total			93	45	-51,6%	491	369	-24,8%	100%	100%	



Sector Automotor.

Top 5 Sub-Segmento

MICROBUS

MICROBUS			MES			ACUMULADO A JULIO			MARKET SHARE		
Ranking 2015	Ranking 2014	Marca	2014-7	2015-7	Variacion Porcentual	2014	2015	Variacion Porcentual	2014	2015	Variacion
1	1	CHEVROLET	51	72	41,2%	281	328	16,7%	15,0%	23,9%	8,9%
2	4	RENAULT	28	19	-32,1%	220	149	-32,3%	11,7%	10,8%	-0,9%
3	2	NISSAN	35	10	-71,4%	274	148	-46,0%	14,6%	10,8%	-3,8%
4	3	JINBEI	43	3	-93,0%	222	131	-41,0%	11,8%	9,5%	-2,3%
5	6	VOLKSWAGEN	35	23	-34,3%	177	120	-32,2%	9,4%	8,7%	-0,7%
		OTROS	94	41	-56,4%	702	499	-28,9%	37,4%	36,3%	-1,1%
Total			286	168	-41,3%	1.876	1.375	-26,7%	100%	100%	

Sector Automotor.

Comercial carga < 10,5 t

Comercial Carga <10,5T			MES			ACUMULADO A JULIO			MARKET SHARE		
Ranking 2015	Ranking 2014	Marca	2014-7	2015-7	Variacion Porcentual	2014	2015	Variacion Porcentual	2014	2015	Variacion
1	1	CHEVROLET	618	709	14,7%	3.579	4.088	14,2%	39,2%	44,0%	4,8%
2	2	FOTON	181	111	-38,7%	1.198	1.286	7,3%	13,1%	13,8%	0,7%
3	3	JAC	161	129	-19,9%	1.126	1.085	-3,6%	12,3%	11,7%	-0,6%
4	5	HINO	86	125	45,3%	526	683	29,8%	5,8%	7,4%	1,6%
5	4	NISSAN	107	115	7,5%	1.019	673	-34,0%	11,2%	7,2%	-3,9%
		OTROS	268	281	4,9%	1.683	1.471	-12,6%	18,4%	15,8%	-2,6%
Total			1.421	1.470	3,4%	9.131	9.286	1,7%	100%	100%	

Comercial carga > 10,5 t

Comercial Carga >10,5T			MES			ACUMULADO A JULIO			MARKET SHARE		
Ranking 2015	Ranking 2014	Marca	2014-7	2015-7	Variacion Porcentual	2014	2015	Variacion Porcentual	2014	2015	Variacion
1	2	INTERNATIONAL	237	137	-42,2%	1.019	879	-13,7%	29,3%	29,3%	0,0%
2	1	KENWORTH	133	87	-34,6%	1.085	794	-26,8%	31,2%	26,5%	-4,7%
3	3	FREIGHTLINER	68	51	-25,0%	414	414	0,0%	11,9%	13,8%	1,9%
4	4	CHEVROLET	47	66	40,4%	355	381	7,3%	10,2%	12,7%	2,5%
5	5	HINO	37	44	18,9%	164	209	27,4%	4,7%	7,0%	2,3%
		OTROS	54	37	-31,5%	436	320	-26,6%	12,6%	10,7%	-1,9%
Total			576	422	-26,7%	3.473	2.997	-13,7%	100%	100%	

Sector Automotor.

Top Sub-Segmento

Comercial Carga >10,5T			MES			ACUMULADO A JULIO			MARKET SHARE		
Ranking 2015	Ranking 2014	Segmento	2014-7	2015-7	Variacion Porcentual	2014	2015	Variacion Porcentual	2014	2015	Variacion
1	2	CAMION	175	164	-6,3%	971	1.050	8,1%	28,0%	35,0%	7,1%
2	1	VOLQUETA	253	143	-43,5%	1.610	996	-38,1%	46,4%	33,2%	-13,1%
3	3	TRACTOCAMION	148	115	-22,3%	892	951	6,6%	25,7%	31,7%	6,0%
Total			576	422	-26,7%	3.473	2.997	-13,7%	100%	100%	

CAMION

CAMION			MES			ACUMULADO A JULIO			MARKET SHARE		
Ranking 2015	Ranking 2014	Marca	2014-7	2015-7	Variacion Porcentual	2014	2015	Variacion Porcentual	2014	2015	Variacion
1	1	INTERNATIONAL	69	38	-44,9%	368	349	-5,2%	37,9%	33,2%	-4,7%
2	2	CHEVROLET	34	55	61,8%	165	282	70,9%	17,0%	26,9%	9,9%
3	3	HINO	32	37	15,6%	123	156	26,8%	12,7%	14,9%	2,2%
4	5	FREIGHTLINER	17	16	-5,9%	109	69	-36,7%	11,2%	6,6%	-4,7%
5	4	KENWORTH	15	8	-46,7%	113	66	-41,6%	11,6%	6,3%	-5,4%
		OTROS	8	10	25,0%	93	128	37,6%	9,6%	12,2%	2,6%
Total			175	164	-6,3%	971	1.050	8,1%	100%	100%	

Sector Automotor.

Top 5 Sub-Segmento

TRACTOCAMION

TRACTOCAMION			MES			ACUMULADO A JULIO			MARKET SHARE		
Ranking 2015	Ranking 2014	Marca	2014-7	2015-7	Variacion Porcentual	2014	2015	Variacion Porcentual	2014	2015	Variacion
1	1	KENWORTH	82	76	-7,3%	494	611	23,7%	55,4%	64,2%	8,9%
2	2	FREIGHTLINER	27	20	-25,9%	161	211	31,1%	18,0%	22,2%	4,1%
3	3	INTERNATIONAL	25	11	-56,0%	149	83	-44,3%	16,7%	8,7%	-8,0%
4	4	MACK	7	3	-57,1%	58	26	-55,2%	6,5%	2,7%	-3,8%
5	5	FOTON	2	3	50,0%	12	7	-41,7%	1,3%	0,7%	-0,6%
		OTROS	5	2	-60,0%	18	13	-27,8%	2,0%	1,4%	-0,7%
Total			148	115	-22,3%	892	951	6,6%	100%	100%	

VOLQUETA

VOLQUETA			MES			ACUMULADO A JULIO			MARKET SHARE		
Ranking 2015	Ranking 2014	Marca	2014-7	2015-7	Variacion Porcentual	2014	2015	Variacion Porcentual	2014	2015	Variacion
1	1	INTERNATIONAL	143	88	-38,5%	502	447	-11,0%	31,2%	44,9%	13,7%
2	4	FREIGHTLINER	24	15	-37,5%	144	134	-6,9%	8,9%	13,5%	4,5%
3	2	KENWORTH	36	3	-91,7%	478	117	-75,5%	29,7%	11,7%	-17,9%
4	3	CHEVROLET	12	11	-8,3%	186	98	-47,3%	11,6%	9,8%	-1,7%
5	7	HINO	4	6	50,0%	40	49	22,5%	2,5%	4,9%	2,4%
		OTROS	34	20	-41,2%	260	151	-41,9%	16,1%	15,2%	-1,0%
Total			253	143	-43,5%	1.610	996	-38,1%	100%	100%	



ANDEMOS

Sector Automotor.

Top 5 Sub-Segmento

Taxi

Taxi			MES			ACUMULADO A JULIO			MARKET SHARE		
Ranking 2015	Ranking 2014	Marca	2014-7	2015-7	Variacion Porcentual	2014	2015	Variacion Porcentual	2014	2015	Variacion
1	1	HYUNDAI	645	731	13,3%	3.748	4.161	11,0%	42,3%	47,2%	4,9%
2	2	KIA	454	502	10,6%	2.833	2.863	1,1%	32,0%	32,5%	0,5%
3	3	CHEVROLET	140	123	-12,1%	816	703	-13,8%	9,2%	8,0%	-1,2%
4	5	RENAULT	61	48	-21,3%	414	301	-27,3%	4,7%	3,4%	-1,3%
5	8	SUZUKI	17	3	-82,4%	99	168	69,7%	1,1%	1,9%	0,8%
		OTROS	178	82	-53,9%	954	621	-34,9%	10,8%	7,0%	-3,7%
Total			1.495	1.489	-0,4%	8.864	8.817	-0,5%	100%	100%	

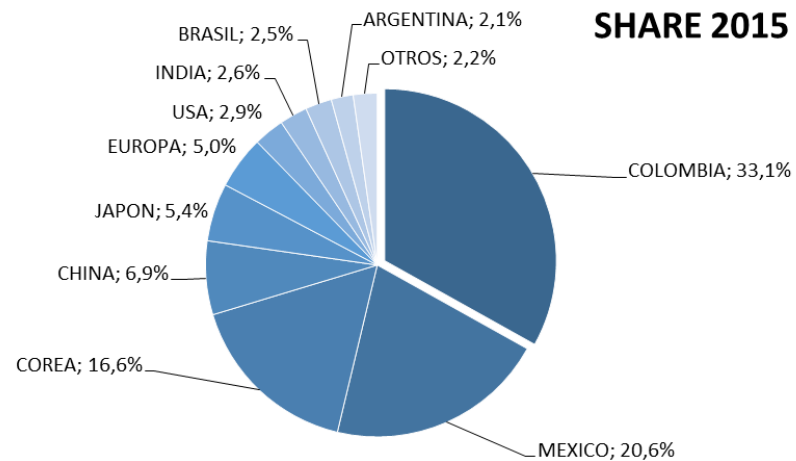


ANDEMOS

Sector Automotor.

ORIGEN

Top 10 por Origen		ACUMULADO A			SHARE		
Rankin	Pais	2014	2015	Variacion	2014	2015	Variacion
1	COLOMBIA	54.075	53.713	-0,7%	31,5%	33,1%	1,6%
2	MEXICO	33.613	33.499	-0,3%	19,6%	20,6%	1,1%
3	COREA	29.202	26.945	-7,7%	17,0%	16,6%	-0,4%
4	CHINA	12.853	11.260	-12,4%	7,5%	6,9%	-0,5%
5	JAPON	8.129	8.842	8,8%	4,7%	5,4%	0,7%
6	EUROPA	7.987	8.071	1,1%	4,7%	5,0%	0,3%
7	USA	5.836	4.661	-20,1%	3,4%	2,9%	-0,5%
8	INDIA	5.996	4.264	-28,9%	3,5%	2,6%	-0,9%
9	BRASIL	4.058	4.052	-0,1%	2,4%	2,5%	0,1%
10	ARGENTINA	4.389	3.359	-23,5%	2,6%	2,1%	-0,5%
	OTROS	5.585	3.643	-34,8%	3,3%	2,2%	-1,0%
Total		171.723	162.309	-5,5%	100%	100%	



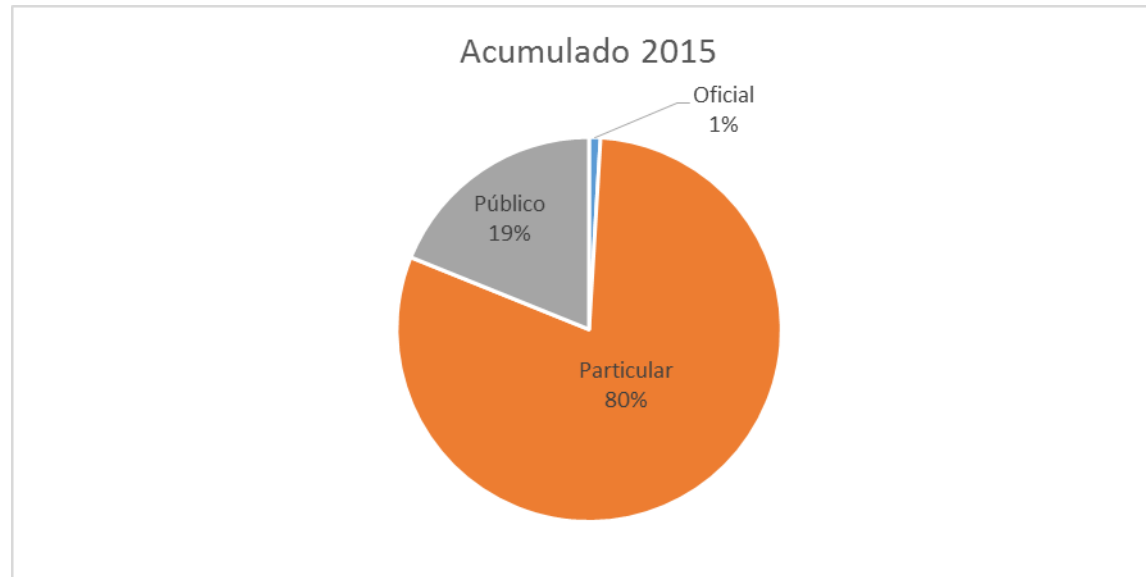


ANDEMOS

Sector Automotor.

Segmento por servicio

SERVICIO	Automovil	Comercial		Comercial	Pick Up	Taxi	Utilitario	Van	Total
		Carga <10,5T	Carga >10,5T	Pasajeros					
Oficial	0,29%	0,77%	8,34%	4,20%	5,62%	0,00%	0,66%	4,68%	0,96%
Particular	99,71%	5,87%	0,93%	2,92%	71,74%	0,00%	88,91%	50,26%	80,17%
Público	0,00%	93,36%	90,73%	92,87%	22,64%	100,00%	10,42%	45,06%	18,87%
Total	100,00%	100,00%	100,00%	100,00%	100,00%	100,00%	100,00%	100,00%	100,00%



Sector Automotor.

Reporte Sector 2015

Fuente: Base de Datos ANDEMOS



Colombia, 2015