



ANDEMOS

Sector Automotor.

Reporte Sector Automotor Noviembre 2015



Colombia, 2015

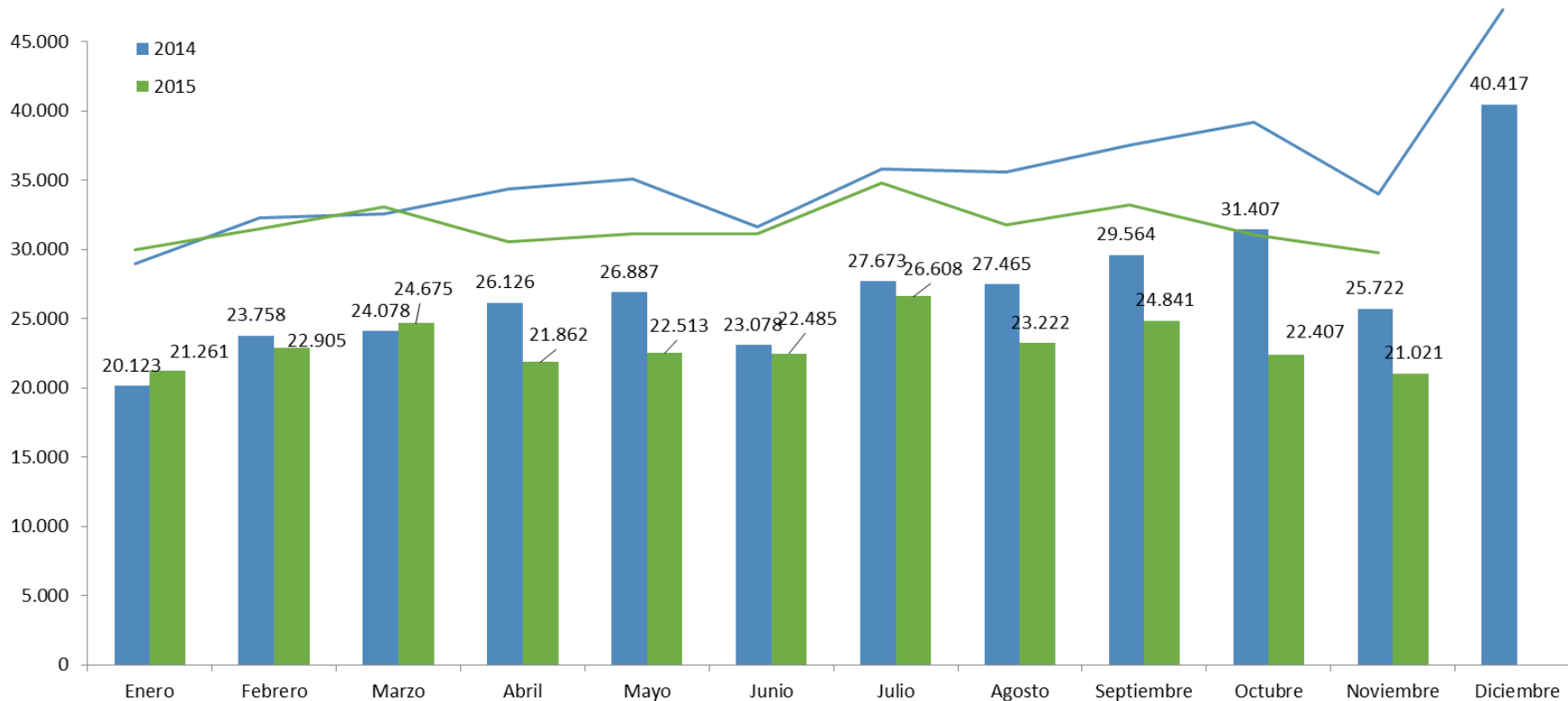
ASOCIACIÓN COLOMBIANA
DE VEHÍCULOS AUTOMOTORES



ANDEMOS

Sector Automotor.

Visión General del Sector



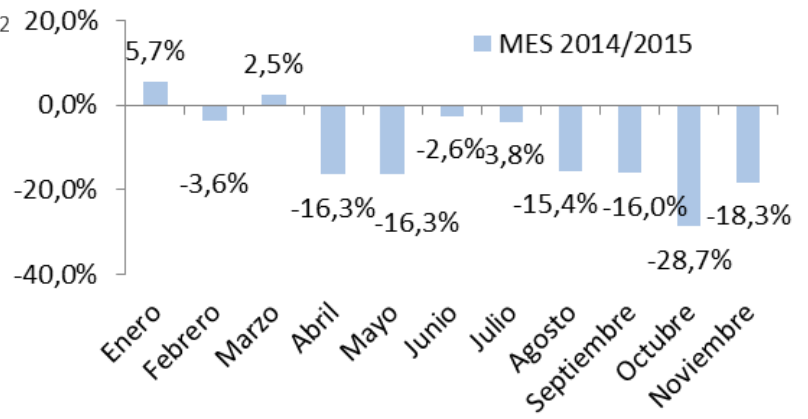
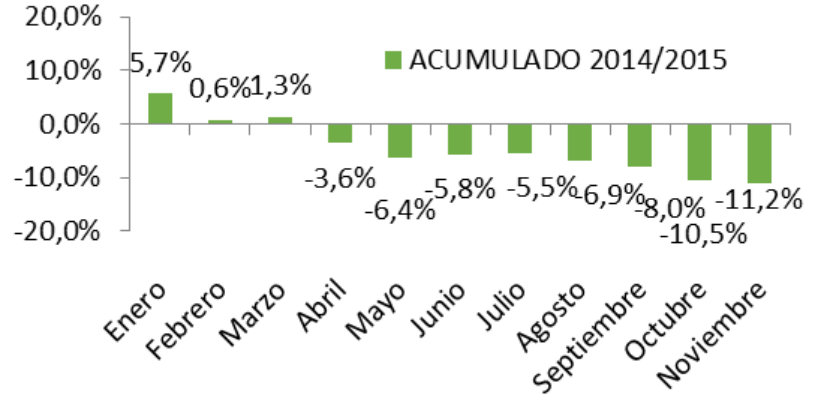
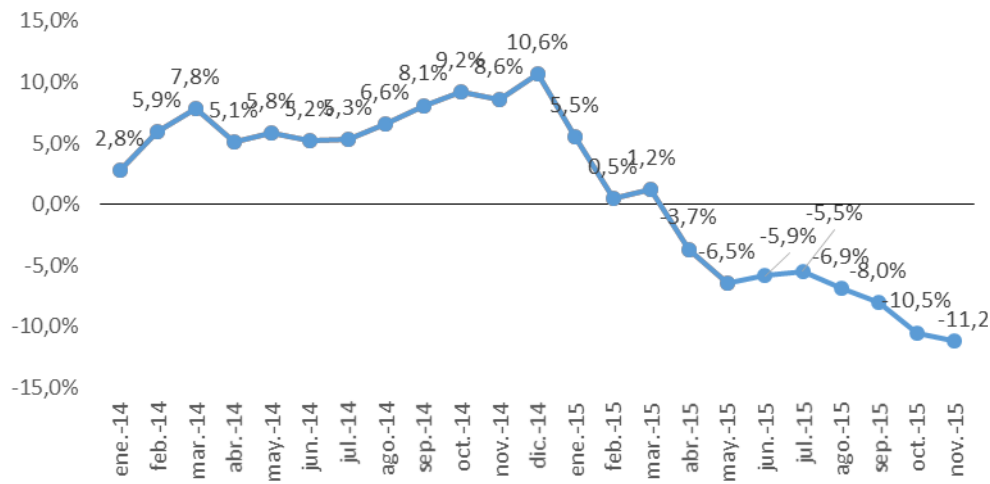
Fuente: ANDEMOS

Informe Completo: www.andemos.org

Sector Automotor.

Visión General del Sector

Crecimiento Acumulado



Fuente: ANDEMOS

Informe Completo: www.andemos.org

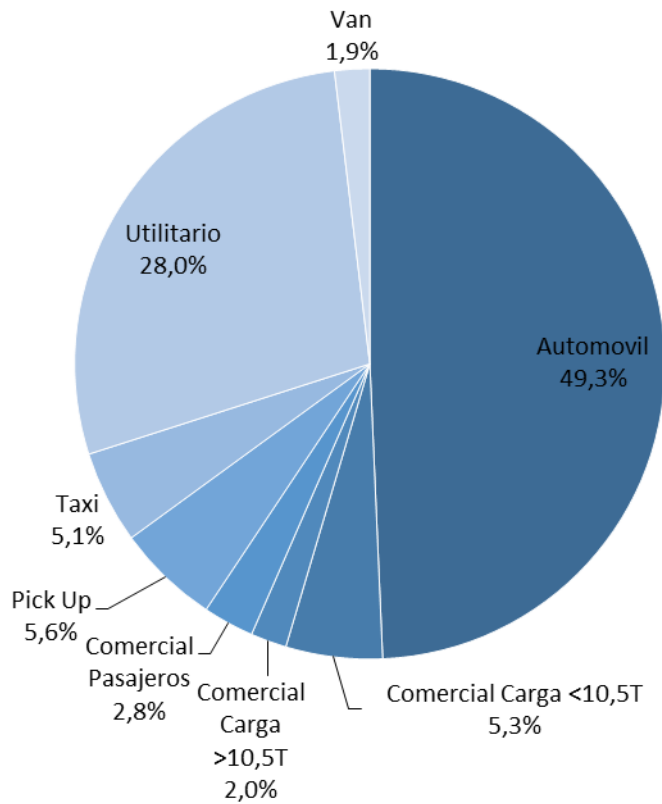


ANDEMOS

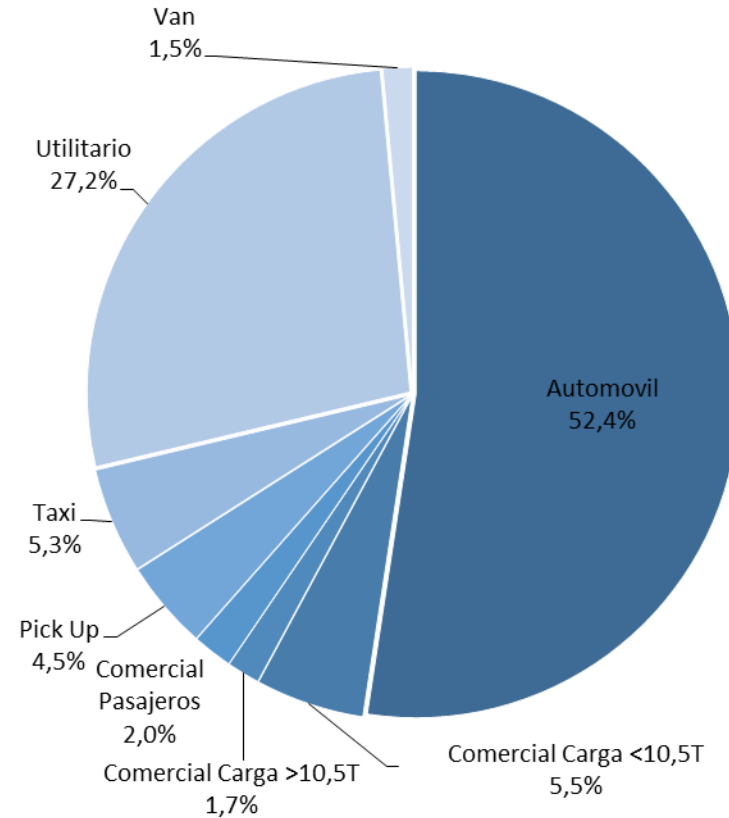
Sector Automotor.

Participación por segmento

ACUMULADO 2014



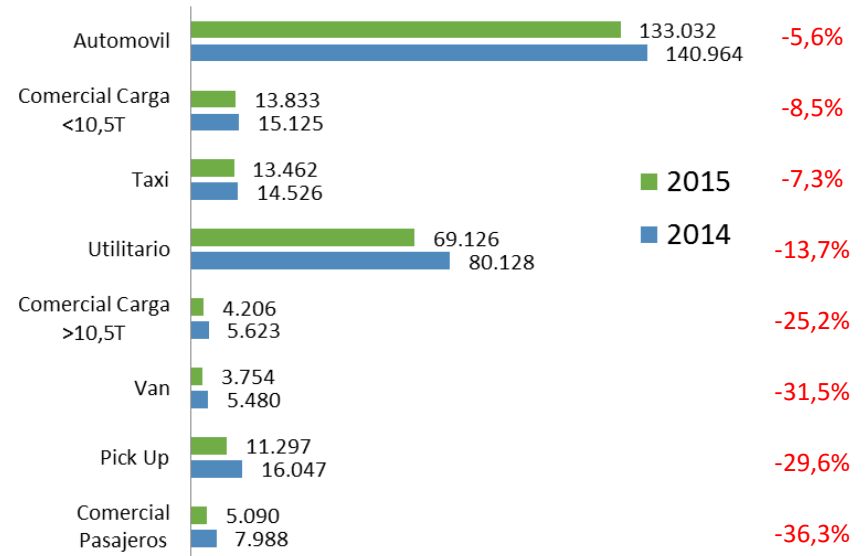
ACUMULADO 2015



Sector Automotor.

Comportamiento por Segmento

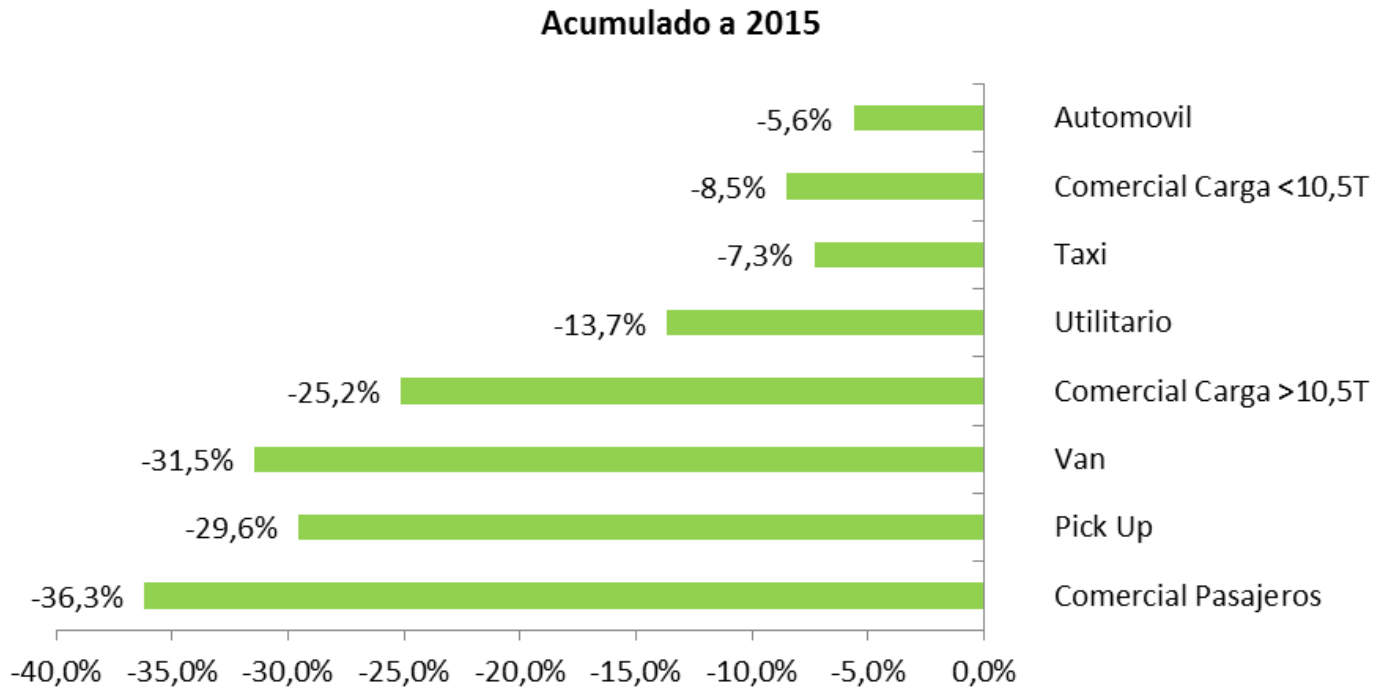
Comportamiento por Segmento 2014 / 2015
Acumulado a 2015



SEGMENTO	MES		Variacion Porcentual	ACUMULADO		Variacion Porcentual	MARKETSHARE		
	2014-11	2015-11		2014	2015		2014	2015	Variacion
Automovil	12.680	11.287	-11,0%	140.964	133.032	-5,6%	49,3%	52,4%	3,1%
Taxi	1.240	1.123	-9,4%	14.526	13.462	-7,3%	5,1%	5,3%	0,2%
Comercial Carga <10,5T	1.550	958	-38,2%	15.125	13.833	-8,5%	5,3%	5,5%	0,2%
Utilitario	7.322	5.635	-23,0%	80.128	69.126	-13,7%	28,0%	27,2%	-0,8%
Comercial Carga >10,5T	523	208	-60,2%	5.623	4.206	-25,2%	2,0%	1,7%	-0,3%
Pick Up	1.276	1.020	-20,1%	16.047	11.297	-29,6%	5,6%	4,5%	-1,2%
Van	507	244	-51,9%	5.480	3.754	-31,5%	1,9%	1,5%	-0,4%
Comercial Pasajeros	624	546	-12,5%	7.988	5.090	-36,3%	2,8%	2,0%	-0,8%
Total	25.722	21.021	-18,3%	285.881	253.800	-11,2%	100%	100%	

Sector Automotor.

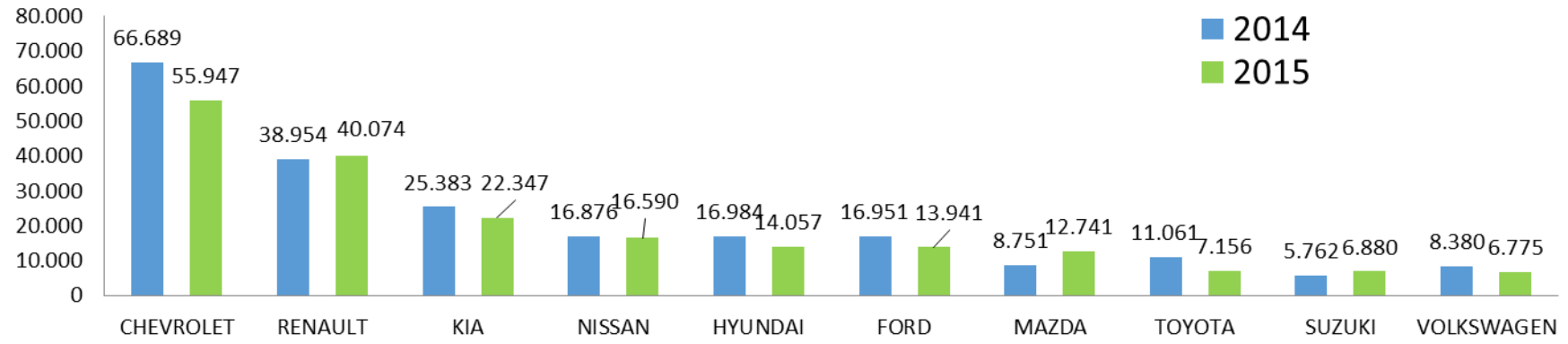
Comportamiento por Segmento



Sector Automotor.

Ventas acumuladas

VENTAS ACUMULADAS AL MES DE CORTE



Sector Automotor.

Top 30 por Marca

Top 30 por Marca			MES			ACUMULADO			MARKET SHARE		
Ranking 2015	Ranking 2014	Marca	2014-11	2015-11	Variacion Porcentual	2014	2015	Variacion Porcentual	2014	2015	Variacion
1	1	CHEVROLET	6.346	4.940	-22,2%	73.035	60.887	-16,6%	25,5%	24,0%	-1,6%
2	2	RENAULT	4.399	3.785	-14,0%	43.353	43.859	1,2%	15,2%	17,3%	2,1%
3	3	KIA	2.378	2.445	2,8%	27.761	24.792	-10,7%	9,7%	9,8%	0,1%
4	5	NISSAN	1.659	1.607	-3,1%	18.535	18.197	-1,8%	6,5%	7,2%	0,7%
5	4	HYUNDAI	1.854	1.467	-20,9%	18.838	15.524	-17,6%	6,6%	6,1%	-0,5%
6	6	FORD	1.670	962	-42,4%	18.621	14.903	-20,0%	6,5%	5,9%	-0,6%
7	9	MAZDA	894	1.145	28,1%	9.645	13.886	44,0%	3,4%	5,5%	2,1%
8	7	TOYOTA	1.006	797	-20,8%	12.067	7.953	-34,1%	4,2%	3,1%	-1,1%
9	8	VOLKSWAGEN	599	570	-4,8%	8.979	7.345	-18,2%	3,1%	2,9%	-0,2%
10	10	SUZUKI	656	462	-29,6%	6.418	7.342	14,4%	2,2%	2,9%	0,6%
11	12	MERCEDES BENZ	363	354	-2,5%	3.856	4.048	5,0%	1,3%	1,6%	0,2%
12	11	CHERY	409	246	-39,9%	4.512	3.311	-26,6%	1,6%	1,3%	-0,3%
13	14	FOTON	253	149	-41,1%	2.749	2.408	-12,4%	1,0%	0,9%	0,0%
14	17	BMW	201	152	-24,4%	2.372	2.243	-5,4%	0,8%	0,9%	0,1%
15	18	HINO	175	266	52,0%	1.958	2.148	9,7%	0,7%	0,8%	0,2%
16	13	JAC	278	144	-48,2%	2.966	2.076	-30,0%	1,0%	0,8%	-0,2%
17	16	HONDA	146	126	-13,7%	2.258	1.840	-18,5%	0,8%	0,7%	-0,1%
18	15	DODGE	176	80	-54,5%	2.596	1.708	-34,2%	0,9%	0,7%	-0,2%
19	23	MITSUBISHI	163	116	-28,8%	1.639	1.555	-5,1%	0,6%	0,6%	0,0%
20	22	AUDI	173	79	-54,3%	1.742	1.522	-12,6%	0,6%	0,6%	0,0%
21	21	DFSK	224	95	-57,6%	1.796	1.514	-15,7%	0,6%	0,6%	0,0%
22	20	INTERNATIONAL	191	60	-68,6%	1.835	1.316	-28,3%	0,6%	0,5%	-0,1%
23	25	JEEP	180	86	-52,2%	1.421	1.104	-22,3%	0,5%	0,4%	-0,1%
24	19	KENWORTH	110	27	-75,5%	1.610	944	-41,4%	0,6%	0,4%	-0,2%
25	24	FIAT	108	37	-65,7%	1.407	902	-35,9%	0,5%	0,4%	-0,1%
26	29	VOLVO	135	127	-5,9%	925	861	-6,9%	0,3%	0,3%	0,0%
27	27	GREAT WALL	90	64	-28,9%	1.049	818	-22,0%	0,4%	0,3%	0,0%
28	37	SUBARU	80	67	-16,3%	558	812	45,5%	0,2%	0,3%	0,1%
29	26	SSANGYONG	68	37	-45,6%	1.175	715	-39,1%	0,4%	0,3%	-0,1%
30	30	FREIGHTLINER	60	26	-56,7%	697	587	-15,8%	0,2%	0,2%	0,0%
		OTROS	678	503	-25,8%	9.508	6.680	-29,7%	3,3%	2,6%	-0,7%
Total			25.722	21.021	-18,3%	285.881	253.800	-11,2%	100%	100%	

Sector Automotor.

Top 5 Sub-Segmento

Automóvil

Automovil			MES			ACUMULADO A NOVIEMBRE			MARKET SHARE		
Ranking 2015	Ranking 2014	Marca	2014-11	2015-11	Variacion Porcentual	2014	2015	Variacion Porcentual	2014	2015	Variacion
1	1	CHEVROLET	3.684	3.033	-17,7%	43.942	36.898	-16,0%	31,2%	27,7%	-3,4%
2	2	RENAULT	2.956	2.620	-11,4%	28.887	29.037	0,5%	20,5%	21,8%	1,3%
3	3	KIA	1.364	1.503	10,2%	15.671	13.891	-11,4%	11,1%	10,4%	-0,7%
4	5	NISSAN	819	995	21,5%	9.410	10.745	14,2%	6,7%	8,1%	1,4%
5	8	MAZDA	627	890	41,9%	5.866	10.636	81,3%	4,2%	8,0%	3,8%
		OTROS	3.230	2.246	-30,5%	37.188	31.825	-14,4%	26,4%	23,9%	-2,5%
Total			12.680	11.287	-11,0%	140.964	133.032	-5,6%	100%	100%	

Utilitarios

Utilitario			MES			ACUMULADO A NOVIEMBRE			MARKET SHARE		
Ranking 2015	Ranking 2014	Marca	2014-11	2015-11	Variacion Porcentual	2014	2015	Variacion Porcentual	2014	2015	Variacion
1	2	RENAULT	1.338	1.091	-18,5%	13.257	13.945	5,2%	16,5%	20,2%	3,6%
2	1	CHEVROLET	1.274	911	-28,5%	15.092	10.969	-27,3%	18,8%	15,9%	-3,0%
3	5	KIA	601	567	-5,7%	6.856	6.362	-7,2%	8,6%	9,2%	0,6%
4	4	FORD	813	456	-43,9%	7.834	6.013	-23,2%	9,8%	8,7%	-1,1%
5	3	TOYOTA	709	421	-40,6%	8.388	4.857	-42,1%	10,5%	7,0%	-3,4%
		OTROS	2.587	2.189	-15,4%	28.701	26.980	-6,0%	35,8%	39,0%	3,2%
Total			7.322	5.635	-23,0%	80.128	69.126	-13,7%	100%	100%	

Sector Automotor.

Top 5 Sub-Segmento

Categoría Premium

Automóvil y Utilitarios

MARCAS PREMIUM			MES			ACUMULADO A NOVIEMBRE			MARKET SHARE		
Ranking 2015	Ranking 2014	Marca	2014-11	2015-11	Variación Porcentual	2014	2015	Variación Porcentual	2014	2015	Variación
1	1	MERCEDES BENZ	297	316	6,4%	3.023	3.617	19,6%	34,6%	40,8%	6,2%
2	2	BMW	201	152	-24,4%	2.372	2.243	-5,4%	27,1%	25,3%	-1,9%
3	3	AUDI	173	79	-54,3%	1.742	1.522	-12,6%	19,9%	17,2%	-2,8%
4	4	MINI	49	42	-14,3%	537	442	-17,7%	6,1%	5,0%	-1,2%
5	6	VOLVO	29	49	69,0%	301	415	37,9%	3,4%	4,7%	1,2%
6	5	LAND ROVER	36	35	-2,8%	454	340	-25,1%	5,2%	3,8%	-1,4%
7	7	PORSCHE	11	15	36,4%	183	161	-12,0%	2,1%	1,8%	-0,3%
8	9	LEXUS	4	2	-50,0%	45	60	33,3%	0,5%	0,7%	0,2%
9	10	JAGUAR	0	5	500,0%	14	48	242,9%	0,2%	0,5%	0,4%
10	8	ALFA ROMEO	9	0	-100,0%	59	9	-84,7%	0,7%	0,1%	-0,6%
11	11	MASERATI	0	1	100,0%	0	6	600,0%	0,0%	0,1%	0,1%
12	12	CADILLAC	0	0	0,0%	7	3	-57,1%	0,1%	0,0%	0,0%
13	13	INFINITI	0	0	0,0%	2	2	0,0%	0,0%	0,0%	0,0%
14	14	FERRARI	0	0	0,0%	0	2	200,0%	0,0%	0,0%	0,0%
15	15	LINCOLN	0	0	0,0%	0	1	100,0%	0,0%	0,0%	0,0%
16	16	BENTLEY	0	0	0,0%	2	0	-100,0%	0,0%	0,0%	0,0%
17	17	MCLAREN	0	0	0,0%	0	0	0,0%	0,0%	0,0%	0,0%
Total Premium - Automoviles y Utilitarios			809	696	-14,0%	8.741	8.871	1,5%	100,0%	100,0%	0,0%
Total Todas las Marcas - Automoviles y Utilitarios			20.002	16.922	-15,4%	221.092	202.158	-8,6%	4,0%	4,4%	0,4%
Total Todas las Marcas - Todos los Segmentos			25.722	21.021	-18,3%	285.881	253.800	-11,2%	3,1%	3,5%	0,4%

Sector Automotor.

Top 5 Sub-Segmentos

Pick up

Pick Up			MES			ACUMULADO A NOVIEMBRE			MARKET SHARE		
Ranking 2015	Ranking 2014	Marca	2014-11	2015-11	Variacion Porcentual	2014	2015	Variacion Porcentual	2014	2015	Variacion
1	1	NISSAN	276	231	-16,3%	3.779	2.749	-27,3%	23,5%	24,3%	0,8%
2	2	TOYOTA	283	308	8,8%	3.426	2.299	-32,9%	21,3%	20,4%	-1,0%
3	4	CHEVROLET	179	155	-13,4%	1.676	1.729	3,2%	10,4%	15,3%	4,9%
4	5	FORD	124	73	-41,1%	1.165	875	-24,9%	7,3%	7,7%	0,5%
5	6	VOLKSWAGEN	65	34	-47,7%	830	579	-30,2%	5,2%	5,1%	0,0%
		OTROS	349	219	-37,2%	5.171	3.066	-40,7%	32,2%	27,1%	-5,1%
Total			1.276	1.020	-20,1%	16.047	11.297	-29,6%	100%	100%	

Van

Van			MES			ACUMULADO A NOVIEMBRE			MARKET SHARE		
Ranking 2015	Ranking 2014	Marca	2014-11	2015-11	Variacion Porcentual	2014	2015	Variacion Porcentual	2014	2015	Variacion
1	1	CHEVROLET	172	61	-64,5%	1.867	1.222	-34,5%	34,1%	32,6%	-1,5%
2	2	CHERY	90	36	-60,0%	1.578	703	-55,4%	28,8%	18,7%	-10,1%
3	3	DFSK	76	30	-60,5%	534	469	-12,2%	9,7%	12,5%	2,7%
4	4	MERCEDES BENZ	44	33	-25,0%	304	286	-5,9%	5,5%	7,6%	2,1%
5	7	NISSAN	28	2	-92,9%	173	166	-4,0%	3,2%	4,4%	1,3%
		OTROS	97	82	-15,5%	1.024	908	-11,3%	18,7%	24,2%	5,5%
Total			507	244	-51,9%	5.480	3.754	-31,5%	100%	100%	

Sector Automotor.

Top 5

Comercial Pasajeros

Comercial Pasajeros			MES			ACUMULADO A NOVIEMBRE			MARKET SHARE		
Ranking 2015	Ranking 2014	Marca	2014-11	2015-11	Variacion Porcentual	2014	2015	Variacion Porcentual	2014	2015	Variacion
1	1	CHEVROLET	165	177	7,3%	2.408	1.877	-22,1%	30,1%	36,9%	6,7%
2	2	HINO	58	121	108,6%	737	622	-15,6%	9,2%	12,2%	3,0%
3	3	VOLVO	106	78	-26,4%	611	442	-27,7%	7,6%	8,7%	1,0%
4	7	RENAULT	37	26	-29,7%	331	259	-21,8%	4,1%	5,1%	0,9%
5	8	VOLKSWAGEN	24	25	4,2%	325	252	-22,5%	4,1%	5,0%	0,9%
		OTROS	234	119	-49,1%	3.576	1.638	-54,2%	44,8%	32,2%	-12,6%
Total			624	546	-12,5%	7.988	5.090	-36,3%	100%	100%	

Sub Segmento

Comercial Pasajeros			MES			ACUMULADO A NOVIEMBRE			MARKET SHARE		
Ranking 2015	Ranking 2014	Segmento	2014-11	2015-11	Variacion Porcentual	2014	2015	Variacion Porcentual	2014	2015	Variacion
1	1	BUS	330	319	-3,3%	4.375	2.532	-42,1%	54,9%	49,7%	-5,1%
2	2	MICROBUS	239	178	-25,5%	2.830	2.003	-29,2%	35,5%	39,4%	3,9%
3	3	BUSETA	55	49	-10,9%	770	555	-27,9%	9,7%	10,9%	1,2%
Total			624	546	-12,5%	7.975	5.090	-36,2%	100%	100%	

BUS

BUS			MES			ACUMULADO A NOVIEMBRE			MARKET SHARE		
Ranking 2015	Ranking 2014	Marca	2014-11	2015-11	Variacion Porcentual	2014	2015	Variacion Porcentual	2014	2015	Variacion
1	1	CHEVROLET	97	80	-17,5%	1.690	1.105	-34,6%	38,6%	43,6%	5,0%
2	3	HINO	51	105	105,9%	575	480	-16,5%	13,1%	19,0%	5,8%
3	2	VOLVO	106	78	-26,4%	611	442	-27,7%	14,0%	17,5%	3,5%
4	6	SCANIA	48	37	-22,9%	237	155	-34,6%	5,4%	6,1%	0,7%
5	13	BLUE BIRD	0	0	0,0%	30	94	213,3%	0,7%	3,7%	3,0%
		OTROS	28	19	-32,1%	1.232	256	-79,2%	28,2%	10,1%	-18,0%
Total			330	319	-3,3%	4.375	2.532	-42,1%	100%	100%	

BUSETA

BUSETA			MES			ACUMULADO A NOVIEMBRE			MARKET SHARE		
Ranking 2015	Ranking 2014	Marca	2014-11	2015-11	Variacion Porcentual	2014	2015	Variacion Porcentual	2014	2015	Variacion
1	1	CHEVROLET	21	26	23,8%	218	253	-34,6%	28,3%	45,6%	5,0%
2	3	HINO	2	9	350,0%	135	87	-16,5%	17,5%	15,7%	5,8%
3	2	HYUNDAI	16	1	-93,8%	218	78	-27,7%	28,3%	14,1%	3,5%
4	7	YUTONG	4	0	-100,0%	10	39	-34,6%	1,3%	7,0%	0,7%
5	4	NON PLUS ULTRA	11	0	0,0%	87	35	213,3%	11,3%	6,3%	3,0%
		OTROS	1	13	1200,0%	102	63	-79,2%	13,2%	11,4%	-18,0%
Total			55	49	-10,9%	770	555	-42,1%	100%	100%	

Sector Automotor.

Top 5 Sub-Segmento

MICROBUS

MICROBUS			MES			ACUMULADO A NOVIEMBRE			MARKET SHARE		
Ranking 2015	Ranking 2014	Marca	2014-11	2015-11	Variacion Porcentual	2014	2015	Variacion Porcentual	2014	2015	Variacion
1	1	CHEVROLET	47	71	51,1%	487	519	-34,6%	17,2%	25,9%	5,0%
2	3	RENAULT	37	26	-29,7%	331	259	-16,5%	11,7%	12,9%	5,8%
3	5	VOLKSWAGEN	22	19	-13,6%	254	201	-27,7%	9,0%	10,0%	3,5%
4	2	NISSAN	27	23	-14,8%	395	197	-34,6%	14,0%	9,8%	0,7%
5	4	JINBEI	24	2	0,0%	324	154	213,3%	11,4%	7,7%	3,0%
		OTROS	82	37	-54,9%	1.039	673	-79,2%	36,7%	33,6%	-18,0%
Total			239	178	-25,5%	2.830	2.003	-42,1%	100%	100%	

Sector Automotor.

Comercial carga < 10,5 t

Comercial Carga <10,5T			MES			ACUMULADO A NOVIEMBRE			MARKET SHARE		
Ranking 2015	Ranking 2014	Marca	2014-11	2015-11	Variacion Porcentual	2014	2015	Variacion Porcentual	2014	2015	Variacion
1	1	CHEVROLET	678	443	-34,7%	6.076	6.436	5,9%	40,2%	46,5%	6,4%
2	2	FOTON	171	96	-43,9%	1.963	1.724	-12,2%	13,0%	12,5%	-0,5%
3	3	JAC	188	97	-48,4%	1.815	1.477	-18,6%	12,0%	10,7%	-1,3%
4	5	HINO	83	107	28,9%	934	1.174	25,7%	6,2%	8,5%	2,3%
5	4	NISSAN	108	49	-54,6%	1.548	938	-39,4%	10,2%	6,8%	-3,5%
		OTROS	322	166	-48,4%	2.789	2.084	-25,3%	18,4%	15,1%	-3,4%
Total			1.550	958	-38,2%	15.125	13.833	-8,5%	100%	100%	

Comercial carga > 10,5 t

Comercial Carga >10,5T			MES			ACUMULADO A NOVIEMBRE			MARKET SHARE		
Ranking 2015	Ranking 2014	Marca	2014-11	2015-11	Variacion Porcentual	2014	2015	Variacion Porcentual	2014	2015	Variacion
1	1	INTERNATIONAL	175	49	-72,0%	1.732	1.224	-29,3%	30,8%	29,1%	-1,7%
2	2	KENWORTH	110	23	-79,1%	1.609	937	-41,8%	28,6%	22,3%	-6,3%
3	3	FREIGHTLINER	60	26	-56,7%	688	578	-16,0%	12,2%	13,7%	1,5%
4	4	CHEVROLET	70	33	-52,9%	603	571	-5,3%	10,7%	13,6%	2,9%
5	5	HINO	34	38	11,8%	281	349	24,2%	5,0%	8,3%	3,3%
		OTROS	74	39	-47,3%	710	547	-23,0%	12,6%	13,0%	0,4%
Total			523	208	-60,2%	5.623	4.206	-25,2%	100%	100%	

Sector Automotor.

Top Sub-Segmento

Comercial Carga >10,5T			MES			ACUMULADO A NOVIEMBRE			MARKET SHARE		
Ranking 2015	Ranking 2014	Segmento	2014-11	2015-11	Variacion Porcentual	2014	2015	Variacion Porcentual	2014	2015	Variacion
1	2	CAMION	141	110	-22,0%	1.735	1.584	-8,7%	30,9%	37,7%	6,8%
2	1	VOLQUETA	247	56	-77,3%	2.406	1.348	-44,0%	42,8%	32,0%	-10,7%
3	3	TRACTOCAMION	135	42	-68,9%	1.482	1.274	-14,0%	26,4%	30,3%	3,9%
Total			523	208	-60,2%	5.623	4.206	-25,2%	100%	100%	

CAMION

CAMION			MES			ACUMULADO A NOVIEMBRE			MARKET SHARE		
Ranking 2015	Ranking 2014	Marca	2014-11	2015-11	Variacion Porcentual	2014	2015	Variacion Porcentual	2014	2015	Variacion
1	1	INTERNATIONAL	60	33	-45,0%	669	503	-34,6%	38,6%	31,8%	5,0%
2	2	CHEVROLET	28	26	-7,1%	322	436	-16,5%	18,6%	27,5%	5,8%
3	4	HINO	25	25	0,0%	212	257	-27,7%	12,2%	16,2%	3,5%
4	5	FREIGHTLINER	8	11	37,5%	161	124	-34,6%	9,3%	7,8%	0,7%
5	3	KENWORTH	8	0	0,0%	223	77	213,3%	12,9%	4,9%	3,0%
		OTROS	12	15	25,0%	148	187	-79,2%	8,5%	11,8%	-18,0%
Total			141	110	-22,0%	1.735	1.584	-42,1%	100%	100%	

Sector Automotor.

Top 5 Sub-Segmento

TRACTOCAMION

TRACTOCAMION			MES			ACUMULADO A NOVIEMBRE			MARKET SHARE		
Ranking 2015	Ranking 2014	Marca	2014-11	2015-11	Variacion Porcentual	2014	2015	Variacion Porcentual	2014	2015	Variacion
1	1	KENWORTH	64	21	-67,2%	768	720	-34,6%	51,8%	56,5%	5,0%
2	2	FREIGHTLINER	43	9	-79,1%	314	248	-16,5%	21,2%	19,5%	5,8%
3	3	INTERNATIONAL	9	5	-44,4%	230	169	-27,7%	15,5%	13,3%	3,5%
4	4	MACK	11	3	-72,7%	95	66	-34,6%	6,4%	5,2%	0,7%
5	10	VOLKSWAGEN	0	1	0,0%	6	22	213,3%	0,4%	1,7%	3,0%
		OTROS	8	3	-62,5%	69	49	-79,2%	4,7%	3,8%	-18,0%
Total			135	42	-68,9%	1.482	1.274	-42,1%	100%	100%	

VOLQUETA

VOLQUETA			MES			ACUMULADO A NOVIEMBRE			MARKET SHARE		
Ranking 2015	Ranking 2014	Marca	2014-11	2015-11	Variacion Porcentual	2014	2015	Variacion Porcentual	2014	2015	Variacion
1	1	INTERNATIONAL	106	11	-89,6%	833	552	-34,6%	34,6%	40,9%	5,0%
2	4	FREIGHTLINER	9	6	-33,3%	213	206	-16,5%	8,9%	15,3%	5,8%
3	2	KENWORTH	38	2	-94,7%	618	140	-27,7%	25,7%	10,4%	3,5%
4	3	CHEVROLET	41	7	-82,9%	275	133	-34,6%	11,4%	9,9%	0,7%
5	7	HINO	8	12	0,0%	56	84	213,3%	2,3%	6,2%	3,0%
		OTROS	45	18	-60,0%	411	233	-79,2%	17,1%	17,3%	-18,0%
Total			247	56	-77,3%	2.406	1.348	-42,1%	100%	100%	



ANDEMOS

Sector Automotor.

Top 5 Sub-Segmento

Taxi

Taxi			MES			ACUMULADO A NOVIEMBRE			MARKET SHARE		
Ranking 2015	Ranking 2014	Marca	2014-11	2015-11	Variacion Porcentual	2014	2015	Variacion Porcentual	2014	2015	Variacion
1	1	HYUNDAI	536	560	4,5%	6.037	6.585	9,1%	41,6%	48,9%	7,4%
2	2	KIA	392	342	-12,8%	4.703	4.211	-10,5%	32,4%	31,3%	-1,1%
3	3	CHEVROLET	124	127	2,4%	1.371	1.185	-13,6%	9,4%	8,8%	-0,6%
4	4	RENAULT	46	33	-28,3%	651	431	-33,8%	4,5%	3,2%	-1,3%
5	5	JAC	33	31	-6,1%	562	209	-62,8%	3,9%	1,6%	-2,3%
		OTROS	109	30	-72,5%	1.202	841	-30,0%	8,3%	6,2%	-2,0%
Total			1.240	1.123	-9,4%	14.526	13.462	-7,3%	100%	100%	

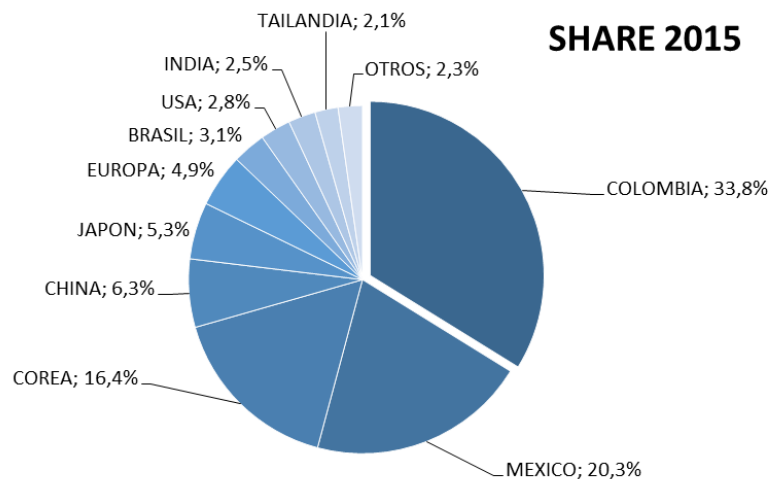


ANDEMOS

Sector Automotor.

ORIGEN

Top 10 por Origen		Acumulado a NOVIEMBRE			SHARE		
Ranking	Pais	2014	2015	Variacion	2014	2015	Variacion
1	COLOMBIA	91.095	85.825	-5,8%	31,9%	33,8%	2,0%
2	MEXICO	55.261	51.646	-6,5%	19,3%	20,3%	1,0%
3	COREA	47.618	41.661	-12,5%	16,7%	16,4%	-0,2%
4	CHINA	20.976	16.070	-23,4%	7,3%	6,3%	-1,0%
5	JAPON	14.499	13.426	-7,4%	5,1%	5,3%	0,2%
6	EUROPA	12.720	12.519	-1,6%	4,4%	4,9%	0,5%
7	BRASIL	8.640	7.857	-9,1%	3,0%	3,1%	0,1%
8	USA	9.784	7.185	-26,6%	3,4%	2,8%	-0,6%
9	INDIA	9.360	6.433	-31,3%	3,3%	2,5%	-0,7%
10	TAILANDIA	7.904	5.452	-31,0%	2,8%	2,1%	-0,6%
	OTROS	8.024	5.726	-28,6%	2,8%	2,3%	-0,6%
Total		285.881	253.800	-11,2%	100%	100%	





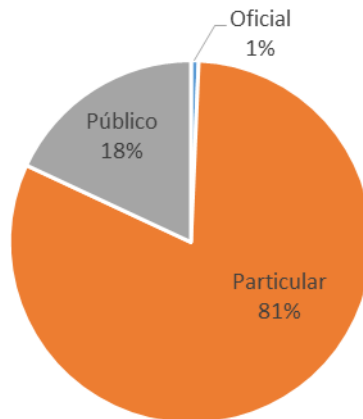
ANDEMOS

Sector Automotor.

Segmento por servicio

SERVICIO	Automovil	Comercial Carga <10,5T	Comerci al Carga	Comercial Pasajeros	Pick Up	Taxi	Utilitario	Van	Total
Oficial	0,1%	0,9%	5,2%	3,9%	4,8%	0,0%	0,6%	3,0%	0,7%
Particular	99,9%	6,0%	0,5%	4,2%	76,2%	0,0%	89,5%	48,2%	81,3%
Público	0,0%	93,1%	94,3%	91,9%	19,0%	100,0%	9,9%	48,8%	18,0%
Total	100%	100%	100%	100%	100%	100%	100%	100%	100%

Acumulado 2015



Sector Automotor.

Reporte Sector 2015

Fuente: Base de Datos ANDEMOS



Colombia, 2015