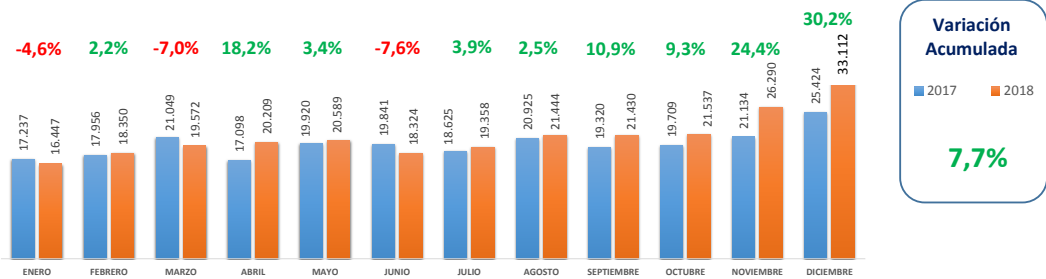


INFORME SECTOR AUTOMOTOR
 Primera entrega a Medios

DICIEMBRE 2018
ANDEMOS ASOCIACIÓN COLOMBIANA
 DE VEHÍCULOS AUTOMOTORES

Total Mercado
Ventas por Mes

Mes	2017	2018	Variación
ENERO	17.237	16.447	-4,6%
FEBRERO	17.956	18.350	2,2%
MARZO	21.049	19.572	-7,0%
ABRIL	17.098	20.209	18,2%
MAYO	19.920	20.589	3,4%
JUNIO	19.841	18.324	-7,6%
JULIO	18.625	19.358	3,9%
AGOSTO	20.925	21.444	2,5%
SEPTIEMBRE	19.320	21.430	10,9%
OCTUBRE	19.709	21.537	9,3%
NOVIEMBRE	21.134	26.290	24,4%
DICIEMBRE	25.424	33.112	30,2%
Total general	238.238	256.662	7,7%

 Registro mensual de Matriculas
 2017/2018

**Variación
 Acumulada**
7,7%
SEGMENTOS ACUMULADO

SEGMENTO	2017	2018	Variación
Automovil	125.940	131.406	4,3%
Utilitario	73.566	83.123	13,0%
Pick Up	12.240	15.457	26,3%
Comercial Carga <10,5T	10.399	10.593	1,9%
Taxi	8.734	8.865	1,5%
Comercial Pasajeros	3.729	3.086	-17,2%
Comercial Carga >10,5T	1.643	2.322	41,3%
Van	1.987	1.810	-8,9%
Total general	238.238	256.662	7,7%

SEGMENTOS MES 2017 vs MES 2018

SEGMENTO	DIC.2017	DIC.2018	Variación
Automovil	12.168	15.916	30,8%
Utilitario	8.426	11.862	40,8%
Pick Up	1.555	2.273	46,2%
Comercial Carga <10,5T	1.355	1.143	-15,6%
Taxi	865	975	12,7%
Comercial Pasajeros	600	436	-27,3%
Comercial Carga >10,5T	227	272	19,8%
Van	228	235	3,1%
Total general	25.424	33.112	30,2%

POR MARCA ACUMULADO

Ranking 2018	MARCA	2017	2018	Variación
	CHEVROLET	51.253	49.916	-2,6%
	RENAULT	46.863	49.741	6,1%
+1	NISSAN	21.076	23.190	10,0%
	MAZDA	18.700	21.520	15,1%
-1	KIA	19.810	21.013	6,1%
+2	TOYOTA	9.596	14.179	47,8%
-1	VOLKSWAGEN	9.265	13.393	44,6%
-2	FORD	15.166	12.545	-17,3%
+1	SUZUKI	7.260	8.277	14,0%
-1	HYUNDAI	8.596	4.932	-42,6%
	OTRAS	30.653	37.956	23,8%
Total general		238.238	256.662	7,7%

POR MARCA MES 2017 vs MES 2018

MARCA	DIC.2017	DIC.2018	Variación
RENAULT	4.696	6.337	34,9%
CHEVROLET	4.556	5.327	16,9%
NISSAN	2.108	3.002	42,4%
MAZDA	2.232	2.646	18,5%
KIA	1.981	2.584	30,4%
VOLKSWAGEN	1.062	2.202	107,3%
TOYOTA	1.458	2.079	42,6%
FORD	1.314	1.295	-1,4%
SUZUKI	834	1.161	39,2%
BMW	271	757	179,3%
OTRAS	4.912	5.722	16,5%
Total general	25.424	33.112	30,2%

MARCAS PREMIUM ACUMULADO

(Solo Automoviles y Utilitarios)

Ranking 2018	MARCA	2017	2018	Variacion
-	BMW	2.809	3.660	30,3%
-	MERCEDES BENZ	2.767	3.509	26,8%
+1	JEEP	650	1.623	149,7%
-1	AUDI	1.189	1.415	19,0%
-	VOLVO	601	784	30,4%
-	MINI	334	609	82,3%
-	LAND ROVER	317	301	-5,0%
+1	JAGUAR	84	139	65,5%
-	PORSCHE	88	79	-10,2%
-	DS	5	54	980,0%
-	LEXUS	68	50	-26,5%
-	MASERATI	11	8	-27,3%
-	OTRAS	7	11	57,1%
Total general		8.930	12.242	37,1%

MARCAS PREMIUM MES 2017 vs MES 2018

(Solo Automoviles y Utilitarios)

MARCA	DIC.2017	DIC.2018	Variacion	
BMW	271	757	179,3%	
MERCEDES BENZ	301	608	102,0%	
JEEP	71	305	329,6%	
AUDI	143	234	63,6%	
VOLVO	82	164	100,0%	
MINI	52	137	163,5%	
LAND ROVER	36	49	36,1%	
JAGUAR	11	41	272,7%	
PORSCHE	7	11	57,1%	
DS	2	11	450,0%	
LEXUS	5	8	60,0%	
CADILLAC	-	2	100,0%	
OTRAS	2	3	50,0%	
Total general		983	2.330	137,0%

VEHICULOS HIBRIDOS Y ELECTRICOS

ACUMULADO

MARCA	2017	2018	Variacion	
BMW	82	285	247,6%	
RENAULT	57	220	286,0%	
KIA	10	183	1730,0%	
AUDI	55	55	100,0%	
MINI	1	52	5100,0%	
VOLVO	3	27	800,0%	
HYUNDAI	2	25	1150,0%	
NISSAN	21	21	100,0%	
MITSUBISHI	11	11	0,0%	
MERCEDES BENZ	11	11	100,0%	
PORSCHE	2	10	400,0%	
SITOM	9	9	100,0%	
OTRAS	30	23	-23,3%	
Total general		198	932	370,7%

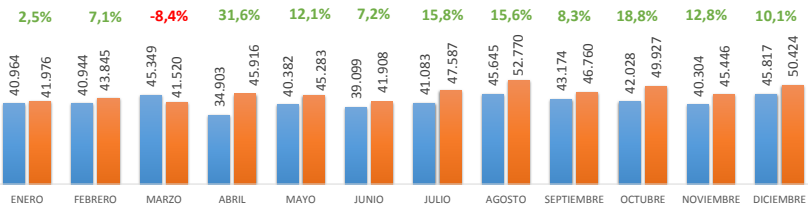
VEHICULOS HIBRIDOS Y ELECTRICOS

MES 2017 vs MES 2018

MARCA	DIC.2017	DIC.2018	Variacion	
KIA	-	56	100,0%	
BMW	10	53	430,0%	
RENAULT	3	46	1433,3%	
AUDI	19	19	100,0%	
HYUNDAI	-	19	100,0%	
MINI	1	10	900,0%	
VOLVO	-	9	100,0%	
NISSAN	-	5	100,0%	
MITSUBISHI	2	4	100,0%	
PORSCHE	-	2	100,0%	
KAWASAKI	-	1	100,0%	
SITOM	-	1	100,0%	
OTROS	-	2	100,0%	
Total general		16	227	1318,8%

MOTOS

Mes	2017	2018	Variacion	
ENERO	40.964	41.976	2,5%	
FEBRERO	40.944	43.845	7,1%	
MARZO	45.349	41.520	-8,4%	
ABRIL	34.903	45.916	31,6%	
MAYO	40.382	45.283	12,1%	
JUNIO	39.099	41.908	7,2%	
JULIO	41.083	47.587	15,8%	
AGOSTO	45.645	52.770	15,6%	
SEPTIEMBRE	43.174	46.760	8,3%	
OCTUBRE	42.028	49.927	18,8%	
NOVIEMBRE	40.304	45.446	12,8%	
DICIEMBRE	45.817	50.424	10,1%	
Total general		499.692	553.362	10,7%



Variación Acumulada

■ 2017 ■ 2018

10,7%